

КАРТА-ПЛАН ТЕРРИТОРИИ

Пояснительная записка

1. Сведения о территории выполнения комплексных кадастровых работ: 53:23:7104109, Новгородская обл, г Великий Новгород

(наименование субъекта Российской Федерации, муниципального образования, населенного пункта, уникальные учетные номера кадастровых кварталов, иные сведения, позволяющие определить местоположение территории, на которой выполняются комплексные кадастровые работы, например, наименование садоводческого или огороднического некоммерческого товарищества, гаражного кооператива, элемента планировочной структуры)

2. Основания выполнения комплексных кадастровых работ:

Наименование, дата и номер документа, на основании которого выполняются комплексные кадастровые работы: Муниципальный контракт, "08" апреля 2024 г. , 0350300011824000063

3. Дата подготовки карты-плана территории: "19" июня 2024 г.

4. Сведения о заказчике(ах) комплексных кадастровых работ:

В отношении юридического лица, органа местного самоуправления муниципального района, муниципального округа или городского округа либо уполномоченного исполнительного органа государственной власти субъекта Российской Федерации:

полное или сокращенное (в случае, если имеется) наименование: Комитет по управлению муниципальным имуществом и земельными ресурсами Великого Новгорода
основной государственный регистрационный номер: 1035300289364
идентификационный номер налогоплательщика: 5321040050

В отношении физического лица или представителя физических или юридических лиц:

фамилия, имя, отчество (последнее - при наличии): -
страховой номер индивидуального лицевого счета в системе обязательного пенсионного страхования Российской Федерации (СНИЛС): -

Наименование и реквизиты документа, подтверждающие полномочия представителя заказчика(ов) комплексных кадастровых работ: -

Адрес электронной почты (для направления уведомления о результатах внесения сведений в Единый государственный реестр недвижимости): -

5. Сведения об исполнителе комплексных кадастровых работ:

Полное или сокращенное (в случае, если имеется) наименование и адрес юридического лица, с которым заключен государственный или муниципальный контракт либо договор подряда на выполнение комплексных кадастровых работ: -, Новосибирская область, г. Новосибирск, ул. Вертковская, 12/3, кв.12

Фамилия, имя, отчество кадастрового инженера (последнее - при наличии): Калугина Юлия Игоревна и основной государственный регистрационный номер кадастрового инженера индивидуального предпринимателя (ОГРНИП): -

Страховой номер индивидуального лицевого счета в системе обязательного пенсионного страхования Российской Федерации (СНИЛС) кадастрового инженера: 148-215-235 50

Уникальный реестровый номер кадастрового инженера в реестре саморегулируемой организации кадастровых инженеров и дата внесения сведений о физическом лице в такой реестр: 0364, 2016-01-26

Полное или (в случае, если имеется) сокращенное наименование саморегулируемой организации кадастровых инженеров, членом которой является кадастровый инженер: Саморегулируемая организация Ассоциация «Объединение кадастровых инженеров»

Контактный телефон: +79231075088

Почтовый адрес и адрес электронной почты, по которым осуществляется связь с кадастровым инженером: u.kadastr@mail.ru

6. Перечень документов, использованных при подготовке карты-плана территории

| № п/п | Реквизиты документа | | | | |
|-------|-----------------------------|------------|-------------------------|---|---------------|
| | Вид | Дата | Номер | Наименование | Иные сведения |
| 1 | 2 | 3 | 4 | 5 | 6 |
| 1 | Кадастровый план территории | 12.02.2024 | КУВИ-001/2024-44327647 | Кадастровый план территории кадастрового квартала 53:23:7104109 | - |
| 2 | Кадастровый план территории | 14.12.2023 | КУВИ-001/2023-282754838 | Кадастровый план территории кадастрового квартала 53:23:0000000 | - |
| 3 | ПРОЧИЕ | 04.03.2024 | 170-5618/2024-В | Выписка о пунктах государственной геодезической сети, государственной нивелирной сети и государственной гравиметрической сети | - |
| 4 | ПРОЧИЕ | 30.10.2023 | 5219 | Постановление "Об утверждении документации по планировке территории" | - |

7. Пояснения к карте-плану территории

1. Комплексные кадастровые работы проводились на территории города Великий Новгород Новгородской области, в кадастровом квартале 53:23:7104109. Основанием для проведения комплексных кадастровых работ является муниципальный контракт №0350300011824000062 от 08.04.2024 г. Кадастровый квартал включает в себя сведения о 34 объекте недвижимости. В карта-плане территории содержатся сведения об 31 объектах недвижимости. В результате выполнения комплексных кадастровых работ осуществляется:

1. Исправление реестровых ошибок в сведениях о местоположении границ и площади 5 земельных участков;
2. Внесение сведений о координатах 6 земельных участков, сведения о границах которых отсутствуют в едином государственном реестре недвижимости.

3. Исправление реестровых ошибок в сведениях о местоположении границ объектов капитального строительства в отношении 1 ОКС.

4. Внесение сведений о координатах 17 объектов капитального строительства, сведения о координатах которых отсутствуют в едином государственном реестре недвижимости.

5. Образование 2-х земельных участков. Земельный участок :ЗУ1 образован путем перераспределения земельного участка 53:23:7104109:4 и земель, государственная собственность на которые не разграничена. Земельный участок :ЗУ2 образован путем перераспределения земельного участка 53:23:7104109:3 и земель, государственная собственность на которые не разграничена. Земельные участки образованы на основании Постановления «Об утверждении документации по планировке территории» №5219 от 30.10.2023г.

В результате проведенного анализа сведений ЕГРН, материалов землеустроительных дел, хранящихся в государственном фонде данных, планово-картографического обоснования, полученного от Администрации Великого Новгорода и полученных в результате проведения землеустройства, результатов полевых измерений было установлено, что границы данных земельных участков, сведения о которых содержатся в ЕГРН, не соответствуют их фактическому местоположению. В ходе комплексных кадастровых работ кадастровым инженером была выполнена привязка к пунктам ГТС и проведена съёмка земельных участков. В результате проведенных работ и сравнения полученных координат характерных точек данных земельных участков с координатами, содержащимися в ЕГРН, границы земельных участков (по данным ЕГРН) сместились. Так же при совмещении кадастровых планов территорий, геодезических изменений были подтверждены реестровые ошибки в исправляемых земельных участках. Т. к. сведения о местоположении границ отсутствуют в правоустанавливающих документах. Местоположение определено по существующим объектам искусственного происхождения. Предельные размеры земельных участков в границах населённых пунктов установлены ПЗЗ г. Великий Новгород. Кадастровый квартал

53:23:7104109 расположен в территориальной зоне - Территориальная зона СИ - специальная историческая зона. Предельные минимальные размеры и максимальные размеры земельных участков не установлены. ПЗЗ утверждены решением Думы Великого Новгорода от 25.12.2019 г. №347, опубликованы на сайте <http://adm.nov.ru/> (Ссылка <http://adm.nov.ru/page/37318>). Координаты объектов недвижимости определены в соответствии с Приказом от 3 октября 2020 года № П/0393 «Об утверждении требований к точности и методам определения координат характерных точек границ земельного участка, требований к точности и методам определения координат характерных точек контура здания, сооружения или объекта незавершенного строительства на земельном участке, а также требований к определению площади здания, сооружения, помещения, машино-места».

7. Пояснения к карте-плану территории

В карту-план территории не были включены сведения о земельном участке с кадастровым номером 53:23:7104109:10, так как его границы уточнены и не требуют исправления, не включены сведения о земельном участке с кадастровым номером 53:23:7104109:9, так как границы земельного участка пересекают границы уточненного земельного участка 53:23:7104109:10, а также об объекте недвижимости 53:23:7104109:36, так как на этом месте внесен объект недвижимости с кадастровым номером 53:23:7104109:37.

Сведения о пунктах геодезической сети и средствах измерений

1. Сведения о пунктах геодезической сети:

| № п/п | Вид геодезической сети | Название пункта геодезической сети и тип знака | Система координат пункта геодезической сети | Координаты пункта, м | | Дата обследования "05" марта 2024 г. | | |
|-------|--|--|---|----------------------|------------|--------------------------------------|---------------|---------------------|
| | | | | X | Y | Сведения о состоянии | | |
| | | | | | | наружного знака пункта | центра пункта | марки центра пункта |
| 1 | 2 | 3 | 4 | 5 | 6 | 7 | 8 | 9 |
| 1 | вид геодезической сети отсутствует, Геодезическая сеть сгущения 4 класса (ГГС - 4 класса) | Нов. Мельница, сигн. | МСК 53, зона 1 | 577597.67 | 2174441.43 | Утрачен | Сохранился | Сохранился |
| 2 | вид геодезической сети отсутствует, Геодезическая сеть сгущения 3 класса (ГГС - 3 класса) | Юрьево, пир. | МСК 53, зона 2 | 573924.24 | 2179779.12 | Сохранился | Сохранился | Сохранился |
| 3 | вид геодезической сети отсутствует, Астрономо-геодезическая сеть 2 класса (ГГС - 2 класса) | Витка, сигн. | МСК 53, зона 2 | 588851.51 | 2183212.43 | Утрачен | Сохранился | Сохранился |

2. Сведения об использованных средствах измерений

| № п/п | Наименование и обозначение типа средства измерений - прибора (инструмента, аппаратуры) | Заводской или серийный номер средства измерений | Реквизиты свидетельства о поверке прибора (инструмента, аппаратуры) и (или) срок действия поверки |
|-------|--|---|---|
| 1 | 2 | 3 | 4 |
| 1 | Аппаратура геодезическая спутниковая PrinCe i50 | 3270425 | №С-ГКФ-05-06-2023/251444934 выдано 05.06.2023 г., действительно до 04.06.2024 г. |
| 2 | Аппаратура геодезическая спутниковая PrinCe i50 | 3216661 | №С-ГКФ/05-06-2023/251444919 выдано 05.06.2023г., действительно до 04.06.2024 г. |

Сведения об уточняемых земельных участках

1. Сведения о характерных точках границы уточняемого земельного участка с кадастровым номером 53:23:7104109:12 :

| Система координат МСК 53, зона 2 | | | | | Зона №2 | | |
|--------------------------------------|--|---|--|------------|---|--|----------------------------|
| Обозначение характерных точек границ | Координаты, м | | | | Метод определения координат | Формулы, примененные для расчета средней квадратической погрешности определения координат характерных точек границ (Mt), с подставленными в такие формулы значениями и итоговые (вычисленные) значения Mt, м | Описание закрепления точки |
| | содержатся в Едином государственном реестре недвижимости | | определены в результате выполнения комплексных кадастровых работ | | | | |
| | X | Y | X | Y | | | |
| 1 | 2 | 3 | 4 | 5 | 6 | 7 | 8 |
| | | | | | | - | |
| 41 | - | - | 576638.57 | 2180724.14 | Метод спутниковых геодезических измерений (определений) | $Mt = (m_p / \rho \sin(\gamma + \delta)) \sqrt{((d1 \ d2/a)^2 + (d2 \ d3/b)^2)} = 0.10 \text{ м.}$ | - |
| 7 | - | - | 576632.87 | 2180740.45 | Метод спутниковых геодезических измерений (определений) | $Mt = (m_p / \rho \sin(\gamma + \delta)) \sqrt{((d1 \ d2/a)^2 + (d2 \ d3/b)^2)} = 0.10 \text{ м.}$ | - |
| 6 | - | - | 576616.15 | 2180735.29 | Метод спутниковых геодезических измерений (определений) | $Mt = (m_p / \rho \sin(\gamma + \delta)) \sqrt{((d1 \ d2/a)^2 + (d2 \ d3/b)^2)} = 0.10 \text{ м.}$ | - |
| 5 | - | - | 576607.66 | 2180732.02 | Метод спутниковых геодезических измерений (определений) | $Mt = (m_p / \rho \sin(\gamma + \delta)) \sqrt{((d1 \ d2/a)^2 + (d2 \ d3/b)^2)} = 0.10 \text{ м.}$ | - |
| 53 | - | - | 576604.25 | 2180740.34 | Метод спутниковых геодезических измерений (определений) | $Mt = (m_p / \rho \sin(\gamma + \delta)) \sqrt{((d1 \ d2/a)^2 + (d2 \ d3/b)^2)} = 0.10 \text{ м.}$ | - |
| 47 | - | - | 576591.43 | 2180735.67 | Метод спутниковых геодезических измерений (определений) | $Mt = (m_p / \rho \sin(\gamma + \delta)) \sqrt{((d1 \ d2/a)^2 + (d2 \ d3/b)^2)} = 0.10 \text{ м.}$ | - |
| 52 | - | - | 576585.40 | 2180733.47 | Метод спутниковых геодезических измерений (определений) | $Mt = (m_p / \rho \sin(\gamma + \delta)) \sqrt{((d1 \ d2/a)^2 + (d2 \ d3/b)^2)} = 0.10 \text{ м.}$ | - |
| 51 | - | - | 576578.47 | 2180730.96 | Метод спутниковых геодезических измерений (определений) | $Mt = (m_p / \rho \sin(\gamma + \delta)) \sqrt{((d1 \ d2/a)^2 + (d2 \ d3/b)^2)} = 0.10 \text{ м.}$ | - |
| 8 | - | - | 576587.57 | 2180704.87 | Метод спутниковых геодезических измерений (определений) | $Mt = (m_p / \rho \sin(\gamma + \delta)) \sqrt{((d1 \ d2/a)^2 + (d2 \ d3/b)^2)} = 0.10 \text{ м.}$ | - |
| 41 | - | - | 576638.57 | 2180724.14 | Метод спутниковых геодезических измерений (определений) | $Mt = (m_p / \rho \sin(\gamma + \delta)) \sqrt{((d1 \ d2/a)^2 + (d2 \ d3/b)^2)} = 0.10 \text{ м.}$ | - |

| 2. Сведения о частях границ уточняемого земельного участка с кадастровым номером 53:23:7104109:12 : | | | | |
|--|---|--|-----------------------------------|---|
| Обозначение части границ | | Горизонтальное проложение (S), м | Описание прохождения части границ | Сведения о согласовании местоположения границ (согласовано/спорное) |
| от т. | до т. | | | |
| 1 | 2 | 3 | 4 | 5 |
| 41 | 7 | 17.28 | - | - |
| 7 | 6 | 17.50 | - | - |
| 6 | 5 | 9.10 | - | - |
| 5 | 53 | 8.99 | - | - |
| 53 | 47 | 13.64 | - | - |
| 47 | 52 | 6.42 | - | - |
| 52 | 51 | 7.37 | - | - |
| 51 | 8 | 27.63 | - | - |
| 8 | 41 | 54.52 | - | - |
| 3. Сведения о характеристиках уточняемого земельного участка с кадастровым номером 53:23:7104109:12 : | | | | |
| № п/п | Наименование характеристики земельного участка | Значение характеристики | | |
| 1 | 2 | 3 | | |
| 1. | Адрес земельного участка | Российская Федерация, Новгородская область, город Великий Новгород, улица Никольская, дом 29 | | |
| 1.1. | Сведения о местоположении земельного участка (при отсутствии адреса) в структурированном в соответствии с федеральной информационной адресной системой виде | - | | |
| 1.2. | Дополнительные сведения о местоположении земельного участка | - | | |
| 2. | Площадь земельного участка ± величина погрешности определения (вычисления) площади ($P \pm \Delta P$), м ² | 1243 ± 12 | | |
| 3. | Формула, примененная для вычисления предельной погрешности определения площади земельного участка, с подставленными значениями и итоговые (вычисленные) значения (ΔP), м ² | $\Delta P = 3.5 * M_t * \sqrt{P} = 3.5 * 0,1 * \sqrt{1243} = 12$ | | |
| 4. | Площадь земельного участка согласно сведениям Единого государственного реестра недвижимости (Р _{кад}), м ² | 1705 | | |
| 5. | Оценка расхождения Р и Р _{кад} (Р - Р _{кад}), м ² | 462 | | |
| 6. | Предельные минимальный и максимальный размеры земельного участка (Р _{мин} и Р _{макс}), м ² | - | | |
| 7. | Вид (виды) разрешенного использования | - | | |
| 7.1. | Дополнительные сведения об использовании земельного участка | - | | |
| 8. | Кадастровый или иной государственный учетный номер (инвентарный) здания, сооружения, объекта незавершенного строительства, расположенного на земельном участке | 53:23:7104109:39 | | |
| 9. | Сведения о земельных участках (землях общего пользования, территории общего пользования), посредством которых обеспечивается доступ | Земли общего пользования | | |
| 10. | Иные сведения | - | | |

4. Пояснения к сведениям об уточняемом земельном участке с кадастровым номером 53:23:7104109:12 :

1.

-

Сведения об уточняемых земельных участках

1. Сведения о характерных точках границы уточняемого земельного участка с кадастровым номером 53:23:7104109:13 :

| Система координат МСК 53, зона 2 | | | | | Зона №2 | | |
|--------------------------------------|--|------------|--|------------|---|--|----------------------------|
| Обозначение характерных точек границ | Координаты, м | | | | Метод определения координат | Формулы, примененные для расчета средней квадратической погрешности определения координат характерных точек границ (Mt), с подставленными в такие формулы значениями и итоговые (вычисленные) значения Mt, м | Описание закрепления точки |
| | содержатся в Едином государственном реестре недвижимости | | определены в результате выполнения комплексных кадастровых работ | | | | |
| | X | Y | X | Y | | | |
| 1 | 2 | 3 | 4 | 5 | 6 | 7 | 8 |
| | | | | | | - | |
| 8 | 576587.57 | 2180704.87 | 576587.57 | 2180704.87 | Метод спутниковых геодезических измерений (определений) | $Mt = (m_p / \rho \sin(\gamma + \delta)) \sqrt{((d1 \ d2/a)^2 + (d2 \ d3/b)^2)} = 0.10 \text{ м.}$ | - |
| 9 | 576595.55 | 2180682.88 | 576597.12 | 2180678.56 | Метод спутниковых геодезических измерений (определений) | $Mt = (m_p / \rho \sin(\gamma + \delta)) \sqrt{((d1 \ d2/a)^2 + (d2 \ d3/b)^2)} = 0.10 \text{ м.}$ | - |
| 10 | 576630.03 | 2180695.24 | 576616.08 | 2180685.40 | Метод спутниковых геодезических измерений (определений) | $Mt = (m_p / \rho \sin(\gamma + \delta)) \sqrt{((d1 \ d2/a)^2 + (d2 \ d3/b)^2)} = 0.10 \text{ м.}$ | - |
| 11 | 576632.34 | 2180700.48 | 576646.22 | 2180695.92 | Метод спутниковых геодезических измерений (определений) | $Mt = (m_p / \rho \sin(\gamma + \delta)) \sqrt{((d1 \ d2/a)^2 + (d2 \ d3/b)^2)} = 0.10 \text{ м.}$ | - |
| 12 | 576631.98 | 2180701.99 | 576649.69 | 2180696.73 | Метод спутниковых геодезических измерений (определений) | $Mt = (m_p / \rho \sin(\gamma + \delta)) \sqrt{((d1 \ d2/a)^2 + (d2 \ d3/b)^2)} = 0.10 \text{ м.}$ | - |
| 13 | 576627.55 | 2180713.80 | 576648.42 | 2180701.23 | Метод спутниковых геодезических измерений (определений) | $Mt = (m_p / \rho \sin(\gamma + \delta)) \sqrt{((d1 \ d2/a)^2 + (d2 \ d3/b)^2)} = 0.10 \text{ м.}$ | - |
| 14 | 576625.53 | 2180719.64 | 576646.08 | 2180707.96 | Метод спутниковых геодезических измерений (определений) | $Mt = (m_p / \rho \sin(\gamma + \delta)) \sqrt{((d1 \ d2/a)^2 + (d2 \ d3/b)^2)} = 0.10 \text{ м.}$ | - |
| 42 | - | - | 576641.80 | 2180715.31 | Метод спутниковых геодезических измерений (определений) | $Mt = (m_p / \rho \sin(\gamma + \delta)) \sqrt{((d1 \ d2/a)^2 + (d2 \ d3/b)^2)} = 0.10 \text{ м.}$ | - |
| 41 | - | - | 576638.57 | 2180724.14 | Метод спутниковых геодезических измерений (определений) | $Mt = (m_p / \rho \sin(\gamma + \delta)) \sqrt{((d1 \ d2/a)^2 + (d2 \ d3/b)^2)} = 0.10 \text{ м.}$ | - |
| 8 | 576587.57 | 2180704.87 | 576587.57 | 2180704.87 | Метод спутниковых геодезических измерений (определений) | $Mt = (m_p / \rho \sin(\gamma + \delta)) \sqrt{((d1 \ d2/a)^2 + (d2 \ d3/b)^2)} = 0.10 \text{ м.}$ | - |

2. Сведения о частях границ уточняемого земельного участка с кадастровым номером 53:23:7104109:13 :

| Обозначение части границ | | Горизонтальное проложение (S), м | Описание прохождения части границ | Сведения о согласовании местоположения границ (согласовано/спорное) |
|--------------------------|-------|----------------------------------|-----------------------------------|---|
| от т. | до т. | | | |
| 1 | 2 | 3 | 4 | 5 |
| 8 | 9 | 27.99 | - | - |
| 9 | 10 | 20.16 | - | - |
| 10 | 11 | 31.92 | - | - |
| 11 | 12 | 3.56 | - | - |
| 12 | 13 | 4.68 | - | - |
| 13 | 14 | 7.13 | - | - |
| 14 | 42 | 8.51 | - | - |
| 42 | 41 | 9.40 | - | - |
| 41 | 8 | 54.52 | - | - |

3. Сведения о характеристиках уточняемого земельного участка с кадастровым номером 53:23:7104109:13 :

| № п/п | Наименование характеристики земельного участка | Значение характеристики |
|-------|---|--|
| 1 | 2 | 3 |
| 1. | Адрес земельного участка | Российская Федерация, Новгородская область, город Великий Новгород, улица Никольская, дом 27 |
| 1.1. | Сведения о местоположении земельного участка (при отсутствии адреса) в структурированном в соответствии с федеральной информационной адресной системой виде | - |
| 1.2. | Дополнительные сведения о местоположении земельного участка | - |
| 2. | Площадь земельного участка ± величина погрешности определения (вычисления) площади ($P \pm \Delta P$), м ² | 1578 ± 14 |
| 3. | Формула, примененная для вычисления предельной погрешности определения площади земельного участка, с подставленными значениями и итоговые (вычисленные) значения (ΔP), м ² | $\Delta P = 3.5 * M_t * \sqrt{P} = 3.5 * 0,1 * \sqrt{1578} = 14$ |
| 4. | Площадь земельного участка согласно сведениям Единого государственного реестра недвижимости (Ркад), м ² | 1542 |
| 5. | Оценка расхождения P и Ркад (P - Ркад), м ² | 36 |
| 6. | Предельные минимальный и максимальный размеры земельного участка (Рмин и Рмакс), м ² | - |
| 7. | Вид (виды) разрешенного использования | - |
| 7.1. | Дополнительные сведения об использовании земельного участка | - |
| 8. | Кадастровый или иной государственный учетный номер (инвентарный) здания, сооружения, объекта незавершенного строительства, расположенного на земельном участке | 53:23:7104109:38 |
| 9. | Сведения о земельных участках (землях общего пользования, территории общего пользования), посредством которых обеспечивается доступ | Земли общего пользования |
| 10. | Иные сведения | - |

4. Пояснения к сведениям об уточняемом земельном участке с кадастровым номером 53:23:7104109:13 :

1.

-

Сведения об уточняемых земельных участках

1. Сведения о характерных точках границы уточняемого земельного участка с кадастровым номером 53:23:7104109:16 :

| Система координат МСК 53, зона 2 | | | | | Зона №2 | | |
|--------------------------------------|--|------------|--|------------|---|--|----------------------------|
| Обозначение характерных точек границ | Координаты, м | | | | Метод определения координат | Формулы, примененные для расчета средней квадратической погрешности определения координат характерных точек границ (Mt), с подставленными в такие формулы значениями и итоговые (вычисленные) значения Mt, м | Описание закрепления точки |
| | содержатся в Едином государственном реестре недвижимости | | определены в результате выполнения комплексных кадастровых работ | | | | |
| | X | Y | X | Y | | | |
| 1 | 2 | 3 | 4 | 5 | 6 | 7 | 8 |
| | | | | | | - | |
| 15 | 576696.82 | 2180748.50 | 576696.82 | 2180748.50 | Метод спутниковых геодезических измерений (определений) | $Mt = (m_p / \rho \sin(\gamma + \delta)) \sqrt{((d1 \ d2/a)^2 + (d2 \ d3/b)^2)} = 0.10 \text{ м.}$ | - |
| 16 | 576708.58 | 2180719.90 | 576708.58 | 2180719.90 | Метод спутниковых геодезических измерений (определений) | $Mt = (m_p / \rho \sin(\gamma + \delta)) \sqrt{((d1 \ d2/a)^2 + (d2 \ d3/b)^2)} = 0.10 \text{ м.}$ | - |
| 17 | 576711.79 | 2180708.87 | 576711.79 | 2180708.87 | Метод спутниковых геодезических измерений (определений) | $Mt = (m_p / \rho \sin(\gamma + \delta)) \sqrt{((d1 \ d2/a)^2 + (d2 \ d3/b)^2)} = 0.10 \text{ м.}$ | - |
| 18 | 576721.18 | 2180712.06 | 576721.18 | 2180712.06 | Метод спутниковых геодезических измерений (определений) | $Mt = (m_p / \rho \sin(\gamma + \delta)) \sqrt{((d1 \ d2/a)^2 + (d2 \ d3/b)^2)} = 0.10 \text{ м.}$ | - |
| 19 | 576748.96 | 2180721.12 | 576748.08 | 2180720.83 | Метод спутниковых геодезических измерений (определений) | $Mt = (m_p / \rho \sin(\gamma + \delta)) \sqrt{((d1 \ d2/a)^2 + (d2 \ d3/b)^2)} = 0.10 \text{ м.}$ | - |
| 20 | 576750.76 | 2180716.00 | 576750.76 | 2180716.00 | Метод спутниковых геодезических измерений (определений) | $Mt = (m_p / \rho \sin(\gamma + \delta)) \sqrt{((d1 \ d2/a)^2 + (d2 \ d3/b)^2)} = 0.10 \text{ м.}$ | - |
| 21 | 576767.04 | 2180722.21 | 576767.04 | 2180722.21 | Метод спутниковых геодезических измерений (определений) | $Mt = (m_p / \rho \sin(\gamma + \delta)) \sqrt{((d1 \ d2/a)^2 + (d2 \ d3/b)^2)} = 0.10 \text{ м.}$ | - |
| 22 | 576767.80 | 2180720.49 | 576767.80 | 2180720.49 | Метод спутниковых геодезических измерений (определений) | $Mt = (m_p / \rho \sin(\gamma + \delta)) \sqrt{((d1 \ d2/a)^2 + (d2 \ d3/b)^2)} = 0.10 \text{ м.}$ | - |
| 23 | 576775.80 | 2180723.44 | 576775.80 | 2180723.44 | Метод спутниковых геодезических измерений (определений) | $Mt = (m_p / \rho \sin(\gamma + \delta)) \sqrt{((d1 \ d2/a)^2 + (d2 \ d3/b)^2)} = 0.10 \text{ м.}$ | - |
| 24 | 576788.04 | 2180727.69 | 576788.04 | 2180727.69 | Метод спутниковых геодезических измерений (определений) | $Mt = (m_p / \rho \sin(\gamma + \delta)) \sqrt{((d1 \ d2/a)^2 + (d2 \ d3/b)^2)} = 0.10 \text{ м.}$ | - |

| 1. Сведения о характерных точках границы уточняемого земельного участка с кадастровым номером 53:23:7104109:16 : | | | | | | | |
|--|---|----------------------------------|--|--|---|--|----------------------------|
| Система координат МСК 53, зона 2 | | | | | | | Зона № 2 |
| Обозначение характерных точек границ | Координаты, м | | | | Метод определения координат | Формулы, примененные для расчета средней квадратической погрешности определения координат характерных точек границ (Mt), с подставленными в такие формулы значениями и итоговые (вычисленные) значения Mt, м | Описание закрепления точки |
| | содержатся в Едином государственном реестре недвижимости | | определены в результате выполнения комплексных кадастровых работ | | | | |
| | X | Y | X | Y | | | |
| 1 | 2 | 3 | 4 | 5 | 6 | 7 | 8 |
| 25 | 576769.54 | 2180774.83 | 576769.54 | 2180774.83 | Метод спутниковых геодезических измерений (определений) | $Mt = (m_{\beta} / \rho \sin(\gamma + \delta)) \sqrt{((d1 \ d2/a)^2 + (d2 \ d3/b)^2)} = 0.10 \text{ м.}$ | - |
| 15 | 576696.82 | 2180748.50 | 576696.82 | 2180748.50 | Метод спутниковых геодезических измерений (определений) | $Mt = (m_{\beta} / \rho \sin(\gamma + \delta)) \sqrt{((d1 \ d2/a)^2 + (d2 \ d3/b)^2)} = 0.10 \text{ м.}$ | - |
| 2. Сведения о частях границ уточняемого земельного участка с кадастровым номером 53:23:7104109:16 : | | | | | | | |
| Обозначение части границ | | Горизонтальное проложение (S), м | Описание прохождения части границ | Сведения о согласовании местоположения границ (согласовано/спорное) | | | |
| от т. | до т. | | | | | | |
| 1 | 2 | 3 | 4 | 5 | | | |
| 15 | 16 | 30.92 | - | - | | | |
| 16 | 17 | 11.49 | - | - | | | |
| 17 | 18 | 9.92 | - | - | | | |
| 18 | 19 | 28.29 | - | - | | | |
| 19 | 20 | 5.52 | - | - | | | |
| 20 | 21 | 17.42 | - | - | | | |
| 21 | 22 | 1.88 | - | - | | | |
| 22 | 23 | 8.53 | - | - | | | |
| 23 | 24 | 12.96 | - | - | | | |
| 24 | 25 | 50.64 | - | - | | | |
| 25 | 15 | 77.34 | - | - | | | |
| 3. Сведения о характеристиках уточняемого земельного участка с кадастровым номером 53:23:7104109:16 : | | | | | | | |
| № п/п | Наименование характеристики земельного участка | | | Значение характеристики | | | |
| 1 | 2 | | | 3 | | | |
| 1. | Адрес земельного участка | | | Российская Федерация, Новгородская область, город Великий Новгород, улица Ильина, дом 24 | | | |
| 1.1. | Сведения о местоположении земельного участка (при отсутствии адреса) в структурированном в соответствии с федеральной информационной адресной системой виде | | | - | | | |
| 1.2. | Дополнительные сведения о местоположении земельного участка | | | - | | | |

| 3. Сведения о характеристиках уточняемого земельного участка с кадастровым номером 53:23:7104109:16 : | | |
|--|---|--|
| № п/п | Наименование характеристики земельного участка | Значение характеристики |
| 1 | 2 | 3 |
| 2. | Площадь земельного участка \pm величина погрешности определения (вычисления) площади ($P \pm \Delta P$), м ² | 3578 \pm 21 |
| 3. | Формула, примененная для вычисления предельной погрешности определения площади земельного участка, с подставленными значениями и итоговые (вычисленные) значения (ΔP), м ² | $\Delta P = 3.5 * M_t * \sqrt{P} = 3.5 * 0,1 * \sqrt{3578} = 21$ |
| 4. | Площадь земельного участка согласно сведениям Единого государственного реестра недвижимости (Р _{кад}), м ² | 3447 |
| 5. | Оценка расхождения Р и Р _{кад} (Р - Р _{кад}), м ² | 131 |
| 6. | Предельные минимальный и максимальный размеры земельного участка (Р _{мин} и Р _{макс}), м ² | - - |
| 7. | Вид (виды) разрешенного использования | - |
| 7.1. | Дополнительные сведения об использовании земельного участка | - |
| 8. | Кадастровый или иной государственный учетный номер (инвентарный) здания, сооружения, объекта незавершенного строительства, расположенного на земельном участке | 53:23:7104109:32 53:23:7104109:91 |
| 9. | Сведения о земельных участках (землях общего пользования, территории общего пользования), посредством которых обеспечивается доступ | Земли общего пользования |
| 10. | Иные сведения | - |
| 4. Пояснения к сведениям об уточняемом земельном участке с кадастровым номером 53:23:7104109:16 : | | |
| 1. | - | |

Сведения об уточняемых земельных участках

1. Сведения о характерных точках границы уточняемого земельного участка с кадастровым номером 53:23:7104109:17 :

| Система координат МСК 53, зона 2 | | | | | | Зона №2 | |
|--------------------------------------|--|------------|--|------------|---|--|----------------------------|
| Обозначение характерных точек границ | Координаты, м | | | | Метод определения координат | Формулы, примененные для расчета средней квадратической погрешности определения координат характерных точек границ (Mt), с подставленными в такие формулы значениями и итоговые (вычисленные) значения Mt, м | Описание закрепления точки |
| | содержатся в Едином государственном реестре недвижимости | | определены в результате выполнения комплексных кадастровых работ | | | | |
| | X | Y | X | Y | | | |
| 1 | 2 | 3 | 4 | 5 | 6 | 7 | 8 |
| | | | | | | - | |
| 26 | 576673.02 | 2180655.74 | 576673.02 | 2180655.74 | Метод спутниковых геодезических измерений (определений) | $Mt = (m_{\rho}/\rho \sin(\gamma+\delta))\sqrt{((d1 d2/a)^2+(d2d3/b)^2)} = 0.10\text{м.}$ | - |
| 27 | 576659.87 | 2180692.10 | 576659.87 | 2180692.10 | Метод спутниковых геодезических измерений (определений) | $Mt = (m_{\rho}/\rho \sin(\gamma+\delta))\sqrt{((d1 d2/a)^2+(d2d3/b)^2)} = 0.10\text{м.}$ | - |
| 28 | 576657.50 | 2180691.33 | 576657.50 | 2180691.33 | Метод спутниковых геодезических измерений (определений) | $Mt = (m_{\rho}/\rho \sin(\gamma+\delta))\sqrt{((d1 d2/a)^2+(d2d3/b)^2)} = 0.10\text{м.}$ | - |
| 29 | 576650.54 | 2180690.09 | 576650.54 | 2180690.09 | Метод спутниковых геодезических измерений (определений) | $Mt = (m_{\rho}/\rho \sin(\gamma+\delta))\sqrt{((d1 d2/a)^2+(d2d3/b)^2)} = 0.10\text{м.}$ | - |
| 30 | 576652.15 | 2180676.27 | 576652.15 | 2180676.27 | Метод спутниковых геодезических измерений (определений) | $Mt = (m_{\rho}/\rho \sin(\gamma+\delta))\sqrt{((d1 d2/a)^2+(d2d3/b)^2)} = 0.10\text{м.}$ | - |
| 31 | 576655.12 | 2180666.30 | 576655.12 | 2180666.30 | Метод спутниковых геодезических измерений (определений) | $Mt = (m_{\rho}/\rho \sin(\gamma+\delta))\sqrt{((d1 d2/a)^2+(d2d3/b)^2)} = 0.10\text{м.}$ | - |
| 32 | 576660.98 | 2180651.13 | 576660.98 | 2180651.13 | Метод спутниковых геодезических измерений (определений) | $Mt = (m_{\rho}/\rho \sin(\gamma+\delta))\sqrt{((d1 d2/a)^2+(d2d3/b)^2)} = 0.10\text{м.}$ | - |
| 37 | - | - | 576661.64 | 2180649.49 | Метод спутниковых геодезических измерений (определений) | $Mt = (m_{\rho}/\rho \sin(\gamma+\delta))\sqrt{((d1 d2/a)^2+(d2d3/b)^2)} = 0.10\text{м.}$ | - |
| н1У | - | - | 576673.41 | 2180654.69 | Метод спутниковых геодезических измерений (определений) | $Mt = (m_{\rho}/\rho \sin(\gamma+\delta))\sqrt{((d1 d2/a)^2+(d2d3/b)^2)} = 0.10\text{м.}$ | - |
| 26 | 576673.02 | 2180655.74 | 576673.02 | 2180655.74 | Метод спутниковых геодезических измерений (определений) | $Mt = (m_{\rho}/\rho \sin(\gamma+\delta))\sqrt{((d1 d2/a)^2+(d2d3/b)^2)} = 0.10\text{м.}$ | - |

| 2. Сведения о частях границ уточняемого земельного участка с кадастровым номером 53:23:7104109:17 : | | | | |
|---|-------|----------------------------------|-----------------------------------|---|
| Обозначение части границ | | Горизонтальное проложение (S), м | Описание прохождения части границ | Сведения о согласовании местоположения границ (согласовано/спорное) |
| от т. | до т. | | | |
| 1 | 2 | 3 | 4 | 5 |
| 26 | 27 | 38.66 | - | - |
| 27 | 28 | 2.49 | - | - |
| 28 | 29 | 7.07 | - | - |
| 29 | 30 | 13.91 | - | - |
| 30 | 31 | 10.40 | - | - |
| 31 | 32 | 16.26 | - | - |
| 32 | 37 | 1.77 | - | - |
| 37 | н1У | 12.87 | - | - |
| н1У | 26 | 1.12 | - | - |

3. Сведения о характеристиках уточняемого земельного участка с кадастровым номером 53:23:7104109:17 :

| № п/п | Наименование характеристики земельного участка | Значение характеристики |
|-------|---|---|
| 1 | 2 | 3 |
| 1. | Адрес земельного участка | Российская Федерация, Новгородская область, город Великий Новгород, улица Славная, дом 34 |
| 1.1. | Сведения о местоположении земельного участка (при отсутствии адреса) в структурированном в соответствии с федеральной информационной адресной системой виде | - |
| 1.2. | Дополнительные сведения о местоположении земельного участка | - |
| 2. | Площадь земельного участка ± величина погрешности определения (вычисления) площади ($P \pm \Delta P$), м ² | 506 ± 8 |
| 3. | Формула, примененная для вычисления предельной погрешности определения площади земельного участка, с подставленными значениями и итоговые (вычисленные) значения (ΔP), м ² | $\Delta P = 3.5 * M_t * \sqrt{P} = 3.5 * 0,1 * \sqrt{506} = 8$ |
| 4. | Площадь земельного участка согласно сведениям Единого государственного реестра недвижимости (Ркад), м ² | 463 |
| 5. | Оценка расхождения Р и Ркад ($P - P_{кад}$), м ² | 43 |
| 6. | Предельные минимальный и максимальный размеры земельного участка ($P_{мин}$ и $P_{макс}$), м ² | - |
| 7. | Вид (виды) разрешенного использования | - |
| 7.1. | Дополнительные сведения об использовании земельного участка | - |
| 8. | Кадастровый или иной государственный учетный номер (инвентарный) здания, сооружения, объекта незавершенного строительства, расположенного на земельном участке | 53:23:7104109:22 |
| 9. | Сведения о земельных участках (землях общего пользования, территории общего пользования), посредством которых обеспечивается доступ | Земли общего пользования |
| 10. | Иные сведения | - |

4. Пояснения к сведениям об уточняемом земельном участке с кадастровым номером 53:23:7104109:17 :

1.

-

Сведения об уточняемых земельных участках

1. Сведения о характерных точках границы уточняемого земельного участка с кадастровым номером 53:23:7104109:5 :

Система координат МСК 53, зона 2

Зона №2

| Обозначение характерных точек границ | Координаты, м | | | | Метод определения координат | Формулы, примененные для расчета средней квадратической погрешности определения координат характерных точек границ (Mt), с подставленными в такие формулы значениями и итоговые (вычисленные) значения Mt, м | Описание закрепления точки |
|--------------------------------------|--|---|--|------------|---|--|----------------------------|
| | содержатся в Едином государственном реестре недвижимости | | определены в результате выполнения комплексных кадастровых работ | | | | |
| | X | Y | X | Y | | | |
| 1 | 2 | 3 | 4 | 5 | 6 | 7 | 8 |
| | | | | | | - | |
| н2У | - | - | 576797.75 | 2180702.92 | Метод спутниковых геодезических измерений (определений) | $Mt = (m_p / \rho \sin(\gamma + \delta)) \sqrt{((d1 \ d2/a)^2 + (d2 \ d3/b)^2)} = 0.10\text{м.}$ | - |
| 24 | - | - | 576788.04 | 2180727.69 | Метод спутниковых геодезических измерений (определений) | $Mt = (m_p / \rho \sin(\gamma + \delta)) \sqrt{((d1 \ d2/a)^2 + (d2 \ d3/b)^2)} = 0.10\text{м.}$ | - |
| 23 | - | - | 576775.80 | 2180723.44 | Метод спутниковых геодезических измерений (определений) | $Mt = (m_p / \rho \sin(\gamma + \delta)) \sqrt{((d1 \ d2/a)^2 + (d2 \ d3/b)^2)} = 0.10\text{м.}$ | - |
| 22 | - | - | 576767.80 | 2180720.49 | Метод спутниковых геодезических измерений (определений) | $Mt = (m_p / \rho \sin(\gamma + \delta)) \sqrt{((d1 \ d2/a)^2 + (d2 \ d3/b)^2)} = 0.10\text{м.}$ | - |
| 21 | - | - | 576767.04 | 2180722.21 | Метод спутниковых геодезических измерений (определений) | $Mt = (m_p / \rho \sin(\gamma + \delta)) \sqrt{((d1 \ d2/a)^2 + (d2 \ d3/b)^2)} = 0.10\text{м.}$ | - |
| 20 | - | - | 576750.76 | 2180716.00 | Метод спутниковых геодезических измерений (определений) | $Mt = (m_p / \rho \sin(\gamma + \delta)) \sqrt{((d1 \ d2/a)^2 + (d2 \ d3/b)^2)} = 0.10\text{м.}$ | - |
| 58 | - | - | 576762.81 | 2180690.29 | Метод спутниковых геодезических измерений (определений) | $Mt = (m_p / \rho \sin(\gamma + \delta)) \sqrt{((d1 \ d2/a)^2 + (d2 \ d3/b)^2)} = 0.10\text{м.}$ | - |
| н3У | - | - | 576763.03 | 2180689.80 | Метод спутниковых геодезических измерений (определений) | $Mt = (m_p / \rho \sin(\gamma + \delta)) \sqrt{((d1 \ d2/a)^2 + (d2 \ d3/b)^2)} = 0.10\text{м.}$ | - |
| н2У | - | - | 576797.75 | 2180702.92 | Метод спутниковых геодезических измерений (определений) | $Mt = (m_p / \rho \sin(\gamma + \delta)) \sqrt{((d1 \ d2/a)^2 + (d2 \ d3/b)^2)} = 0.10\text{м.}$ | - |

| 2. Сведения о частях границ уточняемого земельного участка с кадастровым номером 53:23:7104109:5 : | | | | |
|---|---|----------------------------------|---|---|
| Обозначение части границ | | Горизонтальное проложение (S), м | Описание прохождения части границ | Сведения о согласовании местоположения границ (согласовано/спорное) |
| от т. | до т. | | | |
| 1 | 2 | 3 | 4 | 5 |
| н2У | 24 | 26.61 | - | - |
| 24 | 23 | 12.96 | - | - |
| 23 | 22 | 8.53 | - | - |
| 22 | 21 | 1.88 | - | - |
| 21 | 20 | 17.42 | - | - |
| 20 | 58 | 28.39 | - | - |
| 58 | н3У | 0.54 | - | - |
| н3У | н2У | 37.12 | - | - |
| 3. Сведения о характеристиках уточняемого земельного участка с кадастровым номером 53:23:7104109:5 : | | | | |
| № п/п | Наименование характеристики земельного участка | | Значение характеристики | |
| 1 | 2 | | 3 | |
| 1. | Адрес земельного участка | | Российская Федерация, Новгородская область, город Великий Новгород, улица Ильина, дом 22/42 | |
| 1.1. | Сведения о местоположении земельного участка (при отсутствии адреса) в структурированном в соответствии с федеральной информационной адресной системой виде | | - | |
| 1.2. | Дополнительные сведения о местоположении земельного участка | | - | |
| 2. | Площадь земельного участка ± величина погрешности определения (вычисления) площади (P ± ΔP), м ² | | 1055 ± 11 | |
| 3. | Формула, примененная для вычисления предельной погрешности определения площади земельного участка, с подставленными значениями и итоговые (вычисленные) значения (ΔP), м ² | | $\Delta P = 3.5 * M_t * \sqrt{P} = 3.5 * 0,1 * \sqrt{1055} = 11$ | |
| 4. | Площадь земельного участка согласно сведениям Единого государственного реестра недвижимости (P _{кад}), м ² | | 1158 | |
| 5. | Оценка расхождения P и P _{кад} (P - P _{кад}), м ² | | 103 | |
| 6. | Предельные минимальный и максимальный размеры земельного участка (P _{мин} и P _{макс}), м ² | | - | |
| 7. | Вид (виды) разрешенного использования | | - | |
| 7.1. | Дополнительные сведения об использовании земельного участка | | - | |
| 8. | Кадастровый или иной государственный учетный номер (инвентарный) здания, сооружения, объекта незавершенного строительства, расположенного на земельном участке | | 53:23:7104109:24 | |
| 9. | Сведения о земельных участках (землях общего пользования, территории общего пользования), посредством которых обеспечивается доступ | | Земли общего пользования | |
| 10. | Иные сведения | | - | |
| 4. Пояснения к сведениям об уточняемом земельном участке с кадастровым номером 53:23:7104109:5 : | | | | |
| 1. | - | | | |

Сведения об уточняемых земельных участках

1. Сведения о характерных точках границы уточняемого земельного участка с кадастровым номером 53:23:7104109:8 :

| Система координат МСК 53, зона 2 | | | | | Зона №2 | | |
|--------------------------------------|--|------------|--|------------|---|--|----------------------------|
| Обозначение характерных точек границ | Координаты, м | | | | Метод определения координат | Формулы, примененные для расчета средней квадратической погрешности определения координат характерных точек границ (Mt), с подставленными в такие формулы значениями и итоговые (вычисленные) значения Mt, м | Описание закрепления точки |
| | содержатся в Едином государственном реестре недвижимости | | определены в результате выполнения комплексных кадастровых работ | | | | |
| | X | Y | X | Y | | | |
| 1 | 2 | 3 | 4 | 5 | 6 | 7 | 8 |
| | | | | | | - | |
| 40 | 576661.67 | 2180732.87 | 576661.67 | 2180732.87 | Метод спутниковых геодезических измерений (определений) | $Mt = (m_p / \rho \sin(\gamma + \delta)) \sqrt{((d1 \ d2/a)^2 + (d2 \ d3/b)^2)} = 0.10 \text{ м.}$ | - |
| 39 | 576689.86 | 2180744.45 | 576689.86 | 2180744.45 | Метод спутниковых геодезических измерений (определений) | $Mt = (m_p / \rho \sin(\gamma + \delta)) \sqrt{((d1 \ d2/a)^2 + (d2 \ d3/b)^2)} = 0.10 \text{ м.}$ | - |
| 44 | 576690.45 | 2180744.85 | 576692.37 | 2180745.92 | Метод спутниковых геодезических измерений (определений) | $Mt = (m_p / \rho \sin(\gamma + \delta)) \sqrt{((d1 \ d2/a)^2 + (d2 \ d3/b)^2)} = 0.10 \text{ м.}$ | - |
| н4У | - | - | 576682.17 | 2180766.79 | Метод спутниковых геодезических измерений (определений) | $Mt = (m_p / \rho \sin(\gamma + \delta)) \sqrt{((d1 \ d2/a)^2 + (d2 \ d3/b)^2)} = 0.10 \text{ м.}$ | - |
| 45 | 576680.56 | 2180765.94 | 576680.56 | 2180765.94 | Метод спутниковых геодезических измерений (определений) | $Mt = (m_p / \rho \sin(\gamma + \delta)) \sqrt{((d1 \ d2/a)^2 + (d2 \ d3/b)^2)} = 0.10 \text{ м.}$ | - |
| 46 | 576671.78 | 2180762.66 | 576671.78 | 2180762.66 | Метод спутниковых геодезических измерений (определений) | $Mt = (m_p / \rho \sin(\gamma + \delta)) \sqrt{((d1 \ d2/a)^2 + (d2 \ d3/b)^2)} = 0.10 \text{ м.}$ | - |
| 1 | 576631.29 | 2180745.17 | 576631.29 | 2180745.17 | Метод спутниковых геодезических измерений (определений) | $Mt = (m_p / \rho \sin(\gamma + \delta)) \sqrt{((d1 \ d2/a)^2 + (d2 \ d3/b)^2)} = 0.10 \text{ м.}$ | - |
| 7 | 576632.87 | 2180740.45 | 576632.87 | 2180740.45 | Метод спутниковых геодезических измерений (определений) | $Mt = (m_p / \rho \sin(\gamma + \delta)) \sqrt{((d1 \ d2/a)^2 + (d2 \ d3/b)^2)} = 0.10 \text{ м.}$ | - |
| 41 | 576638.57 | 2180724.14 | 576638.57 | 2180724.14 | Метод спутниковых геодезических измерений (определений) | $Mt = (m_p / \rho \sin(\gamma + \delta)) \sqrt{((d1 \ d2/a)^2 + (d2 \ d3/b)^2)} = 0.10 \text{ м.}$ | - |
| 40 | 576661.67 | 2180732.87 | 576661.67 | 2180732.87 | Метод спутниковых геодезических измерений (определений) | $Mt = (m_p / \rho \sin(\gamma + \delta)) \sqrt{((d1 \ d2/a)^2 + (d2 \ d3/b)^2)} = 0.10 \text{ м.}$ | - |

2. Сведения о частях границ уточняемого земельного участка с кадастровым номером 53:23:7104109:8 :

| Обозначение части границ | | Горизонтальное проложение (S), м | Описание прохождения части границ | Сведения о согласовании местоположения границ (согласовано/спорное) |
|--------------------------|-------|----------------------------------|-----------------------------------|---|
| от т. | до т. | | | |
| 1 | 2 | 3 | 4 | 5 |
| 40 | 39 | 30.48 | - | - |
| 39 | 44 | 2.91 | - | - |
| 44 | н4У | 23.23 | - | - |
| н4У | 45 | 1.82 | - | - |
| 45 | 46 | 9.37 | - | - |
| 46 | 1 | 44.11 | - | - |
| 1 | 7 | 4.98 | - | - |
| 7 | 41 | 17.28 | - | - |
| 41 | 40 | 24.69 | - | - |

3. Сведения о характеристиках уточняемого земельного участка с кадастровым номером 53:23:7104109:8 :

| № п/п | Наименование характеристики земельного участка | Значение характеристики |
|-------|---|--|
| 1 | 2 | 3 |
| 1. | Адрес земельного участка | Российская Федерация, Новгородская область, город Великий Новгород, переулок Знаменский, дом 2 |
| 1.1. | Сведения о местоположении земельного участка (при отсутствии адреса) в структурированном в соответствии с федеральной информационной адресной системой виде | - |
| 1.2. | Дополнительные сведения о местоположении земельного участка | - |
| 2. | Площадь земельного участка ± величина погрешности определения (вычисления) площади ($P \pm \Delta P$), м ² | 1316 ± 13 |
| 3. | Формула, примененная для вычисления предельной погрешности определения площади земельного участка, с подставленными значениями и итоговые (вычисленные) значения (ΔP), м ² | $\Delta P = 3.5 * M_t * \sqrt{P} = 3.5 * 0,1 * \sqrt{1316} = 13$ |
| 4. | Площадь земельного участка согласно сведениям Единого государственного реестра недвижимости (Ркад), м ² | 1197 |
| 5. | Оценка расхождения Р и Ркад (Р - Ркад), м ² | 119 |
| 6. | Предельные минимальный и максимальный размеры земельного участка (Рмин и Рмакс), м ² | - |
| 7. | Вид (виды) разрешенного использования | - |
| 7.1. | Дополнительные сведения об использовании земельного участка | - |
| 8. | Кадастровый или иной государственный учетный номер (инвентарный) здания, сооружения, объекта незавершенного строительства, расположенного на земельном участке | 53:23:7104109:23 |
| 9. | Сведения о земельных участках (землях общего пользования, территории общего пользования), посредством которых обеспечивается доступ | Земли общего пользования |
| 10. | Иные сведения | - |

4. Пояснения к сведениям об уточняемом земельном участке с кадастровым номером 53:23:7104109:8 :

1.

-

Сведения об образуемых земельных участках

1. Сведения о характерных точках границ образуемых земельных участков

:ЗУ1 :

обозначение земельного участка

Система координат МСК 53, зона 2

Зона №2

| Обозначение характерных точек границ | Координаты, м | | Метод определения координат | Формулы, примененные для расчета средней квадратической погрешности определения координат характерной точки границ (Mt), с подставленными в такие формулы значениями и итоговые (вычисленные) значения Mt, м | Описание закрепления точки |
|--------------------------------------|---------------|------------|---|--|----------------------------|
| | X | Y | | | |
| 1 | 2 | 3 | 4 | 5 | 6 |
| | | | | - | |
| 54 | 576705.39 | 2180668.01 | Метод спутниковых геодезических измерений (определений) | $Mt = (m_{\rho}/\rho \sin(\gamma+\delta)) \sqrt{((d1d2/a)^2 + (d2d3/b)^2)} = 0.10\text{м.}$ | - |
| н5У | 576705.66 | 2180667.37 | Метод спутниковых геодезических измерений (определений) | $Mt = (m_{\rho}/\rho \sin(\gamma+\delta)) \sqrt{((d1d2/a)^2 + (d2d3/b)^2)} = 0.10\text{м.}$ | - |
| н3У | 576763.03 | 2180689.80 | Метод спутниковых геодезических измерений (определений) | $Mt = (m_{\rho}/\rho \sin(\gamma+\delta)) \sqrt{((d1d2/a)^2 + (d2d3/b)^2)} = 0.10\text{м.}$ | - |
| 58 | 576762.81 | 2180690.29 | Метод спутниковых геодезических измерений (определений) | $Mt = (m_{\rho}/\rho \sin(\gamma+\delta)) \sqrt{((d1d2/a)^2 + (d2d3/b)^2)} = 0.10\text{м.}$ | - |
| 20 | 576750.76 | 2180716.00 | Метод спутниковых геодезических измерений (определений) | $Mt = (m_{\rho}/\rho \sin(\gamma+\delta)) \sqrt{((d1d2/a)^2 + (d2d3/b)^2)} = 0.10\text{м.}$ | - |
| 19 | 576748.08 | 2180720.83 | Метод спутниковых геодезических измерений (определений) | $Mt = (m_{\rho}/\rho \sin(\gamma+\delta)) \sqrt{((d1d2/a)^2 + (d2d3/b)^2)} = 0.10\text{м.}$ | - |
| н6У | 576711.77 | 2180708.84 | Метод спутниковых геодезических измерений (определений) | $Mt = (m_{\rho}/\rho \sin(\gamma+\delta)) \sqrt{((d1d2/a)^2 + (d2d3/b)^2)} = 0.10\text{м.}$ | - |
| н7У | 576705.32 | 2180706.62 | Метод спутниковых геодезических измерений (определений) | $Mt = (m_{\rho}/\rho \sin(\gamma+\delta)) \sqrt{((d1d2/a)^2 + (d2d3/b)^2)} = 0.10\text{м.}$ | - |

| 1. Сведения о характерных точках границ образуемых земельных участков | | | | :ЗУ1 : | |
|---|---|----------------------------------|---|--|----------------------------|
| | | | | обозначение земельного участка | |
| Система координат МСК 53, зона 2 | | | | Зона № 2 | |
| Обозначение характерных точек границ | Координаты, м | | Метод определения координат | Формулы, примененные для расчета средней квадратической погрешности определения координат характерной точки границ (Mt), с подставленными в такие формулы значениями и итоговые (вычисленные) значения Mt, м | Описание закрепления точки |
| | X | Y | | | |
| 1 | 2 | 3 | 4 | 5 | 6 |
| 38 | 576690.93 | 2180701.96 | Метод спутниковых геодезических измерений (определений) | $Mt = (m_p / \rho \sin(\gamma + \delta)) \sqrt{((d1d2/a)^2 + (d2d3/b)^2)} = 0.10\text{м.}$ | - |
| 54 | 576705.39 | 2180668.01 | Метод спутниковых геодезических измерений (определений) | $Mt = (m_p / \rho \sin(\gamma + \delta)) \sqrt{((d1d2/a)^2 + (d2d3/b)^2)} = 0.10\text{м.}$ | - |
| | | | | :ЗУ1 : | |
| 2. Сведения о частях границ образуемых земельных участков: | | | | обозначение земельного участка | |
| Обозначение части границ | | Горизонтальное проложение (S), м | Описание прохождения части границ | Сведения о согласовании местоположения границ (согласовано/спорное) | |
| от т. | до т. | | | | |
| 1 | 2 | 3 | 4 | 5 | |
| 54 | н5У | 0.69 | - | - | |
| н5У | н3У | 61.60 | - | - | |
| н3У | 58 | 0.54 | - | - | |
| 58 | 20 | 28.39 | - | - | |
| 20 | 19 | 5.52 | - | - | |
| 19 | н6У | 38.24 | - | - | |
| н6У | н7У | 6.82 | - | - | |
| н7У | 38 | 15.13 | - | - | |
| 38 | 54 | 36.90 | - | - | |
| | | | | :ЗУ1 : | |
| 3. Сведения о характеристиках образуемого земельного участка: | | | | обозначение земельного участка | |
| № п/п | Наименование характеристики земельного участка | | Значение характеристики | | |
| 1 | 2 | | 3 | | |
| 1. | Адрес земельного участка | | - | | |
| 1.1. | Сведения о местоположении земельного участка (при отсутствии адреса) в структурированном в соответствии с федеральной информационной адресной системой виде | | Российская Федерация, 173000, Новгородская область, город Великий Новгород, улица Славная, дом 40 | | |

| 3. Сведения о характеристиках образуемого земельного участка: | | :ЗУ1 : |
|---|---|--|
| | | обозначение земельного участка |
| № п/п | Наименование характеристики земельного участка | Значение характеристики |
| 1 | 2 | 3 |
| 1.2. | Дополнительные сведения о местоположении земельного участка | - |
| 2. | Категория земель | Земли населенных пунктов |
| 3. | Вид (виды) разрешенного использования | Дошкольное, начальное и среднее общее образование Дошкольное, начальное и среднее общее образование (Дошкольное, начальное и среднее общее образование) |
| 3.1. | Дополнительные сведения об использовании земельного участка | - |
| 4. | Реестровый номер границ территориальной зоны или в случае отсутствия такого реестрового номера ее индивидуальное обозначение (вид, тип, номер, индекс) | - |
| 5. | Площадь земельного участка ± величина предельной погрешности определения (вычисления) площади ($P \pm \Delta P$), м ² | 2190 ± 16 |
| 6. | Формула, примененная для вычисления предельной погрешности определения площади земельного участка, с подставленными значениями и итоговые (вычисленные) значения (ΔP), м ² | $\Delta P = 3.5 * M_t * \sqrt{P} = 3.5 * 0,1 * \sqrt{2190} = 16$ |
| 7. | Предельные минимальный и максимальный размеры земельного участка ($R_{\text{мин}}$ и $R_{\text{макс}}$), м ² | - - |
| 8. | Кадастровый или иной государственный учетный номер (инвентарный) объекта недвижимости, расположенного на образуемом земельном участке | 53:23:7104109:28 |
| 9. | Кадастровые номера исходных земельных участков | 53:23:7104109:4 |
| 9.1. | Кадастровый номер входящего в состав земельного участка, представляющего собой единое землепользование (номер контура многоконтурного земельного участка), преобразование которого осуществляется | - |
| 9.2. | Кадастровые номера земельных участков, исключаемых из состава измененного (исходного) земельного участка, представляющего собой единое землепользование | - |
| 9.3. | Кадастровый или иной государственный учетный номер (инвентарный) объекта недвижимости, расположенного на измененном земельном участке | - |
| 10. | Условный номер земельного участка | - |
| 11. | Учетный номер проекта межевания территории | - |
| 12. | Дополнительные сведения об образовании земельного участка | - |
| 13. | Сведения о земельных участках (землях общего пользования, территории общего пользования), посредством которых обеспечивается доступ | Земли общего пользования |
| 14. | Иные сведения | - |
| 4. Пояснения к сведениям об образуемом земельном участке: | | :ЗУ1 : |
| | | обозначение земельного участка |
| 1. | - | |

Сведения об образуемых земельных участках

1. Сведения о характерных точках границ образуемых земельных участков

:ЗУ2 :

обозначение земельного участка

Система координат МСК 53, зона 2

Зона №2

| Обозначение характерных точек границ | Координаты, м | | Метод определения координат | Формулы, примененные для расчета средней квадратической погрешности определения координат характерной точки границ (Mt), с подставленными в такие формулы значениями и итоговые (вычисленные) значения Mt, м | Описание закрепления точки |
|--------------------------------------|---------------|------------|---|--|----------------------------|
| | X | Y | | | |
| 1 | 2 | 3 | 4 | 5 | 6 |
| | | | | - | |
| н5У | 576705.66 | 2180667.37 | Метод спутниковых геодезических измерений (определений) | $Mt = (m_{\rho}/\rho \sin(\gamma+\delta)) \sqrt{((d1d2/a)^2 + (d2d3/b)^2)} = 0.10\text{м.}$ | - |
| 54 | 576705.39 | 2180668.01 | Метод спутниковых геодезических измерений (определений) | $Mt = (m_{\rho}/\rho \sin(\gamma+\delta)) \sqrt{((d1d2/a)^2 + (d2d3/b)^2)} = 0.10\text{м.}$ | - |
| 38 | 576690.93 | 2180701.96 | Метод спутниковых геодезических измерений (определений) | $Mt = (m_{\rho}/\rho \sin(\gamma+\delta)) \sqrt{((d1d2/a)^2 + (d2d3/b)^2)} = 0.10\text{м.}$ | - |
| 27 | 576659.87 | 2180692.10 | Метод спутниковых геодезических измерений (определений) | $Mt = (m_{\rho}/\rho \sin(\gamma+\delta)) \sqrt{((d1d2/a)^2 + (d2d3/b)^2)} = 0.10\text{м.}$ | - |
| н8У | 576673.07 | 2180655.69 | Метод спутниковых геодезических измерений (определений) | $Mt = (m_{\rho}/\rho \sin(\gamma+\delta)) \sqrt{((d1d2/a)^2 + (d2d3/b)^2)} = 0.10\text{м.}$ | - |
| н1У | 576673.41 | 2180654.69 | Метод спутниковых геодезических измерений (определений) | $Mt = (m_{\rho}/\rho \sin(\gamma+\delta)) \sqrt{((d1d2/a)^2 + (d2d3/b)^2)} = 0.10\text{м.}$ | - |
| н5У | 576705.66 | 2180667.37 | Метод спутниковых геодезических измерений (определений) | $Mt = (m_{\rho}/\rho \sin(\gamma+\delta)) \sqrt{((d1d2/a)^2 + (d2d3/b)^2)} = 0.10\text{м.}$ | - |

| :ЗУ2 : | | | | |
|---|---|----------------------------------|---|---|
| 2. Сведения о частях границ образуемых земельных участков: | | | | |
| обозначение земельного участка | | | | |
| Обозначение части границ | | Горизонтальное проложение (S), м | Описание прохождения части границ | Сведения о согласовании местоположения границ (согласовано/спорное) |
| от т. | до т. | | | |
| 1 | 2 | 3 | 4 | 5 |
| н5У | 54 | 0.69 | - | - |
| 54 | 38 | 36.90 | - | - |
| 38 | 27 | 32.59 | - | - |
| 27 | н8У | 38.73 | - | - |
| н8У | н1У | 1.06 | - | - |
| н1У | н5У | 34.65 | - | - |
| :ЗУ2 : | | | | |
| 3. Сведения о характеристиках образуемого земельного участка: | | | | |
| обозначение земельного участка | | | | |
| № п/п | Наименование характеристики земельного участка | | Значение характеристики | |
| 1 | 2 | | 3 | |
| 1. | Адрес земельного участка | | - | |
| 1.1. | Сведения о местоположении земельного участка (при отсутствии адреса) в структурированном в соответствии с федеральной информационной адресной системой виде | | Российская Федерация, 173000, Новгородская область, город Великий Новгород, улица Славная, дом 36 | |
| 1.2. | Дополнительные сведения о местоположении земельного участка | | - | |
| 2. | Категория земель | | Земли населенных пунктов | |
| 3. | Вид (виды) разрешенного использования | | Общественное управление Общественное управление (Общественное управление) | |
| 3.1. | Дополнительные сведения об использовании земельного участка | | - | |
| 4. | Реестровый номер границ территориальной зоны или в случае отсутствия такого реестрового номера ее индивидуальное обозначение (вид, тип, номер, индекс) | | - | |
| 5. | Площадь земельного участка ± величина предельной погрешности определения (вычисления) площади (P± ΔP), м2 | | 1299 ± 13 | |
| 6. | Формула, примененная для вычисления предельной погрешности определения площади земельного участка, с подставленными значениями и итоговые (вычисленные) значения (ΔP), м2 | | $\Delta P=3.5 * M_t * \sqrt{P}=3.5 * 0,1 * \sqrt{1299}=13$ | |
| 7. | Предельные минимальный и максимальный размеры земельного участка (Pмин и Pмакс), м2 | | - | |
| 8. | Кадастровый или иной государственный учетный номер (инвентарный) объекта недвижимости, расположенного на образуемом земельном участке | | 53:23:7104109:25 53:23:7104109:26 | |
| 9. | Кадастровые номера исходных земельных участков | | 53:23:7104109:3 | |
| 9.1. | Кадастровый номер входящего в состав земельного участка, представляющего собой единое землепользование (номер контура многоконтурного земельного участка), преобразование которого осуществляется | | - | |

| 3. Сведения о характеристиках образуемого земельного участка: | | :ЗУ2 : |
|--|---|--------------------------------|
| | | обозначение земельного участка |
| № п/п | Наименование характеристики земельного участка | Значение характеристики |
| 1 | 2 | 3 |
| 9.2. | Кадастровые номера земельных участков, исключаемых из состава измененного (исходного) земельного участка, представляющего собой единое землепользование | - |
| 9.3. | Кадастровый или иной государственный учетный номер (инвентарный) объекта недвижимости, расположенного на измененном земельном участке | - |
| 10. | Условный номер земельного участка | - |
| 11. | Учетный номер проекта межевания территории | - |
| 12. | Дополнительные сведения об образовании земельного участка | - |
| 13. | Сведения о земельных участках (землях общего пользования, территории общего пользования), посредством которых обеспечивается доступ | Земли общего пользования |
| 14. | Иные сведения | - |
| 4. Пояснения к сведениям об образуемом земельном участке: | | :ЗУ2 : |
| | | обозначение земельного участка |
| 1. | - | |

Сведения об уточняемых земельных участках, необходимые для исправления реестровых ошибок в сведениях о местоположении их границ

1. Сведения о характерных точках границ уточняемого земельного участка с кадастровым номером 53:23:7104109:11 :

Система координат МСК 53, зона 2

Зона №2

| Обозначение характерных точек границ | Координаты, м | | | | Метод определения координат | Формулы, примененные для расчета средней квадратической погрешности определения координат характерных точек границ (Mt), с подставленными в такие формулы значениями и итоговые (вычисленные) значения Mt, м | Описание закрепления точки |
|--------------------------------------|--|------------|--|------------|---|--|----------------------------|
| | содержатся в Едином государственном реестре недвижимости | | определены в результате выполнения комплексных кадастровых работ | | | | |
| | X | Y | X | Y | | | |
| 1 | 2 | 3 | 4 | 5 | 6 | 7 | 8 |
| | | | | | | - | |
| 1 | 576631.29 | 2180745.17 | 576631.29 | 2180745.17 | Метод спутниковых геодезических измерений (определений) | $Mt = (m_p / \rho \sin(\gamma + \delta)) \sqrt{((d1 \ d2/a)^2 + (d2 \ d3/b)^2)} = 0.10 \text{ м.}$ | - |
| 2 | 576621.79 | 2180772.26 | 576621.79 | 2180772.26 | Метод спутниковых геодезических измерений (определений) | $Mt = (m_p / \rho \sin(\gamma + \delta)) \sqrt{((d1 \ d2/a)^2 + (d2 \ d3/b)^2)} = 0.10 \text{ м.}$ | - |
| 3 | 576595.13 | 2180762.33 | 576595.15 | 2180762.36 | Метод спутниковых геодезических измерений (определений) | $Mt = (m_p / \rho \sin(\gamma + \delta)) \sqrt{((d1 \ d2/a)^2 + (d2 \ d3/b)^2)} = 0.10 \text{ м.}$ | - |
| 4 | 576598.42 | 2180754.57 | 576598.42 | 2180754.57 | Метод спутниковых геодезических измерений (определений) | $Mt = (m_p / \rho \sin(\gamma + \delta)) \sqrt{((d1 \ d2/a)^2 + (d2 \ d3/b)^2)} = 0.10 \text{ м.}$ | - |
| 5 | 576607.66 | 2180732.02 | 576607.66 | 2180732.02 | Метод спутниковых геодезических измерений (определений) | $Mt = (m_p / \rho \sin(\gamma + \delta)) \sqrt{((d1 \ d2/a)^2 + (d2 \ d3/b)^2)} = 0.10 \text{ м.}$ | - |
| 6 | 576616.15 | 2180735.29 | 576616.15 | 2180735.29 | Метод спутниковых геодезических измерений (определений) | $Mt = (m_p / \rho \sin(\gamma + \delta)) \sqrt{((d1 \ d2/a)^2 + (d2 \ d3/b)^2)} = 0.10 \text{ м.}$ | - |
| 7 | 576632.87 | 2180740.45 | 576632.87 | 2180740.45 | Метод спутниковых геодезических измерений (определений) | $Mt = (m_p / \rho \sin(\gamma + \delta)) \sqrt{((d1 \ d2/a)^2 + (d2 \ d3/b)^2)} = 0.10 \text{ м.}$ | - |
| 1 | 576631.29 | 2180745.17 | 576631.29 | 2180745.17 | Метод спутниковых геодезических измерений (определений) | $Mt = (m_p / \rho \sin(\gamma + \delta)) \sqrt{((d1 \ d2/a)^2 + (d2 \ d3/b)^2)} = 0.10 \text{ м.}$ | - |

| 2. Сведения о частях границ уточняемого земельного участка с кадастровым номером 53:23:7104109:11 : | | | | |
|--|---|----------------------------------|--|---|
| Обозначение части границ | | Горизонтальное проложение (S), м | Описание прохождения части границ | Сведения о согласовании местоположения границ (согласовано/спорное) |
| от т. | до т. | | | |
| 1 | 2 | 3 | 4 | 5 |
| 1 | 2 | 28.71 | - | - |
| 2 | 3 | 28.42 | - | - |
| 3 | 4 | 8.45 | - | - |
| 4 | 5 | 24.37 | - | - |
| 5 | 6 | 9.10 | - | - |
| 6 | 7 | 17.50 | - | - |
| 7 | 1 | 4.98 | - | - |
| 3. Сведения о характеристиках уточняемого земельного участка с кадастровым номером 53:23:7104109:11 : | | | | |
| № п/п | Наименование характеристики | | Значение характеристики | |
| 1 | 2 | | 3 | |
| 1. | Адрес земельного участка | | Российская Федерация, Новгородская область, город Великий Новгород, улица Знаменская, дом 35 | |
| 1.1. | Сведения о местоположении земельного участка (при отсутствии адреса) в структурированном в соответствии с федеральной информационной адресной системой виде | | - | |
| 1.2. | Дополнительные сведения о местоположении земельного участка | | - | |
| 2. | Площадь земельного участка ± величина погрешности определения (вычисления) площади (P ± ΔP), м2 | | 908 ± 11 | |
| 3. | Формула, примененная для расчета предельной допустимой погрешности определения площади земельного участка, с подставленными значениями и итоговые (вычисленные) значения (ΔP), м2 | | $\Delta P = 3.5 * M_t * \sqrt{P} = 3.5 * 0,1 * \sqrt{908} = 11$ | |
| 4. | Площадь земельного участка согласно сведениям Единого государственного реестра недвижимости (Ркад), м2 | | 908 | |
| 5. | Оценка расхождения P и Ркад (P - Ркад), м2 | | - | |
| 6. | Предельные минимальный и максимальный размеры земельного участка (Рмин и Рмакс), м2 | | - | |
| 7. | Кадастровый номер или иной государственный учетный номер (инвентарный) объекта недвижимости, расположенного на земельном участке | | 53:23:7104109:31 | |
| 8. | Вид (виды) разрешенного использования | | - | |
| 8.1. | Дополнительные сведения об использовании земельного участка | | - | |
| 9. | Сведения о земельных участках (землях общего пользования, территории общего пользования), посредством которых обеспечивается доступ | | Земли общего пользования | |
| 10. | Иные сведения | | - | |
| 4. Пояснения к сведениям об уточняемом земельном участке с кадастровым номером 53:23:7104109:11 : | | | | |
| 1. | - | | | |

Сведения об уточняемых земельных участках, необходимые для исправления реестровых ошибок в сведениях о местоположении их границ

1. Сведения о характерных точках границ уточняемого земельного участка с кадастровым номером 53:23:7104109:18 :

Система координат МСК 53, зона 2

Зона №2

| Обозначение характерных точек границ | Координаты, м | | | | Метод определения координат | Формулы, примененные для расчета средней квадратической погрешности определения координат характерных точек границ (Mt), с подставленными в такие формулы значениями и итоговые (вычисленные) значения Mt, м | Описание закрепления точки |
|--------------------------------------|--|------------|--|------------|---|--|----------------------------|
| | содержатся в Едином государственном реестре недвижимости | | определены в результате выполнения комплексных кадастровых работ | | | | |
| | X | Y | X | Y | | | |
| 1 | 2 | 3 | 4 | 5 | 6 | 7 | 8 |
| | | | | | | - | |
| 30 | 576652.15 | 2180676.27 | 576652.15 | 2180676.27 | Метод спутниковых геодезических измерений (определений) | $Mt = (m_p / \rho \sin(\gamma + \delta)) \sqrt{((d1 \ d2/a)^2 + (d2 \ d3/b)^2)} = 0.10 \text{ м.}$ | - |
| 33 | 576624.90 | 2180663.60 | 576624.90 | 2180663.60 | Метод спутниковых геодезических измерений (определений) | $Mt = (m_p / \rho \sin(\gamma + \delta)) \sqrt{((d1 \ d2/a)^2 + (d2 \ d3/b)^2)} = 0.10 \text{ м.}$ | - |
| 34 | 576606.25 | 2180656.31 | 576606.25 | 2180656.31 | Метод спутниковых геодезических измерений (определений) | $Mt = (m_p / \rho \sin(\gamma + \delta)) \sqrt{((d1 \ d2/a)^2 + (d2 \ d3/b)^2)} = 0.10 \text{ м.}$ | - |
| 35 | 576605.16 | 2180655.89 | 576605.16 | 2180655.89 | Метод спутниковых геодезических измерений (определений) | $Mt = (m_p / \rho \sin(\gamma + \delta)) \sqrt{((d1 \ d2/a)^2 + (d2 \ d3/b)^2)} = 0.10 \text{ м.}$ | - |
| 36 | 576614.18 | 2180631.21 | 576614.18 | 2180631.21 | Метод спутниковых геодезических измерений (определений) | $Mt = (m_p / \rho \sin(\gamma + \delta)) \sqrt{((d1 \ d2/a)^2 + (d2 \ d3/b)^2)} = 0.10 \text{ м.}$ | - |
| 37 | 576661.64 | 2180649.49 | 576661.64 | 2180649.49 | Метод спутниковых геодезических измерений (определений) | $Mt = (m_p / \rho \sin(\gamma + \delta)) \sqrt{((d1 \ d2/a)^2 + (d2 \ d3/b)^2)} = 0.10 \text{ м.}$ | - |
| 32 | - | - | 576660.98 | 2180651.13 | Метод спутниковых геодезических измерений (определений) | $Mt = (m_p / \rho \sin(\gamma + \delta)) \sqrt{((d1 \ d2/a)^2 + (d2 \ d3/b)^2)} = 0.10 \text{ м.}$ | - |
| 31 | 576655.12 | 2180666.30 | 576655.12 | 2180666.30 | Метод спутниковых геодезических измерений (определений) | $Mt = (m_p / \rho \sin(\gamma + \delta)) \sqrt{((d1 \ d2/a)^2 + (d2 \ d3/b)^2)} = 0.10 \text{ м.}$ | - |
| 30 | 576652.15 | 2180676.27 | 576652.15 | 2180676.27 | Метод спутниковых геодезических измерений (определений) | $Mt = (m_p / \rho \sin(\gamma + \delta)) \sqrt{((d1 \ d2/a)^2 + (d2 \ d3/b)^2)} = 0.10 \text{ м.}$ | - |

| 2. Сведения о частях границ уточняемого земельного участка с кадастровым номером 53:23:7104109:18 : | | | | |
|--|---|----------------------------------|--|---|
| Обозначение части границ | | Горизонтальное проложение (S), м | Описание прохождения части границ | Сведения о согласовании местоположения границ (согласовано/спорное) |
| от т. | до т. | | | |
| 1 | 2 | 3 | 4 | 5 |
| 30 | 33 | 30.05 | - | - |
| 33 | 34 | 20.02 | - | - |
| 34 | 35 | 1.17 | - | - |
| 35 | 36 | 26.28 | - | - |
| 36 | 37 | 50.86 | - | - |
| 37 | 32 | 1.77 | - | - |
| 32 | 31 | 16.26 | - | - |
| 31 | 30 | 10.40 | - | - |
| 3. Сведения о характеристиках уточняемого земельного участка с кадастровым номером 53:23:7104109:18 : | | | | |
| № п/п | Наименование характеристики | | Значение характеристики | |
| 1 | 2 | | 3 | |
| 1. | Адрес земельного участка | | Российская Федерация, Новгородская область, город Великий Новгород, улица Славная, дом 32/23 | |
| 1.1. | Сведения о местоположении земельного участка (при отсутствии адреса) в структурированном в соответствии с федеральной информационной адресной системой виде | | - | |
| 1.2. | Дополнительные сведения о местоположении земельного участка | | - | |
| 2. | Площадь земельного участка ± величина погрешности определения (вычисления) площади ($P \pm \Delta P$), м ² | | 1366 ± 13 | |
| 3. | Формула, примененная для расчета предельной допустимой погрешности определения площади земельного участка, с подставленными значениями и итоговые (вычисленные) значения (ΔP), м ² | | $\Delta P = 3.5 * M_t * \sqrt{P} = 3.5 * 0,1 * \sqrt{1366} = 13$ | |
| 4. | Площадь земельного участка согласно сведениям Единого государственного реестра недвижимости (Ркад), м ² | | 1366 | |
| 5. | Оценка расхождения P и Ркад ($P - P_{кад}$), м ² | | - | |
| 6. | Предельные минимальный и максимальный размеры земельного участка (Рмин и Рмакс), м ² | | - | |
| 7. | Кадастровый номер или иной государственный учетный номер (инвентарный) объекта недвижимости, расположенного на земельном участке | | 53:23:7104109:29 | |
| 8. | Вид (виды) разрешенного использования | | - | |
| 8.1. | Дополнительные сведения об использовании земельного участка | | - | |
| 9. | Сведения о земельных участках (землях общего пользования, территории общего пользования), посредством которых обеспечивается доступ | | Земли общего пользования | |
| 10. | Иные сведения | | - | |
| 4. Пояснения к сведениям об уточняемом земельном участке с кадастровым номером 53:23:7104109:18 : | | | | |
| 1. | - | | | |

Сведения об уточняемых земельных участках, необходимые для исправления реестровых ошибок в сведениях о местоположении их границ

1. Сведения о характерных точках границ уточняемого земельного участка с кадастровым номером 53:23:7104109:7 :

Система координат МСК 53, зона 2

Зона №2

| Обозначение характерных точек границ | Координаты, м | | | | Метод определения координат | Формулы, примененные для расчета средней квадратической погрешности определения координат характерных точек границ (Mt), с подставленными в такие формулы значениями и итоговые (вычисленные) значения Mt, м | Описание закрепления точки |
|--------------------------------------|--|------------|--|------------|---|--|----------------------------|
| | содержатся в Едином государственном реестре недвижимости | | определены в результате выполнения комплексных кадастровых работ | | | | |
| | X | Y | X | Y | | | |
| 1 | 2 | 3 | 4 | 5 | 6 | 7 | 8 |
| | | | | | | - | |
| 27 | 576659.87 | 2180692.10 | 576659.87 | 2180692.10 | Метод спутниковых геодезических измерений (определений) | $Mt = (m_p / \rho \sin(\gamma + \delta)) \sqrt{((d1 \ d2/a)^2 + (d2 \ d3/b)^2)} = 0.10 \text{ м.}$ | - |
| 38 | 576690.93 | 2180701.96 | 576690.93 | 2180701.96 | Метод спутниковых геодезических измерений (определений) | $Mt = (m_p / \rho \sin(\gamma + \delta)) \sqrt{((d1 \ d2/a)^2 + (d2 \ d3/b)^2)} = 0.10 \text{ м.}$ | - |
| 17 | 576711.79 | 2180708.87 | 576711.79 | 2180708.87 | Метод спутниковых геодезических измерений (определений) | $Mt = (m_p / \rho \sin(\gamma + \delta)) \sqrt{((d1 \ d2/a)^2 + (d2 \ d3/b)^2)} = 0.10 \text{ м.}$ | - |
| 16 | 576708.58 | 2180719.90 | 576708.58 | 2180719.90 | Метод спутниковых геодезических измерений (определений) | $Mt = (m_p / \rho \sin(\gamma + \delta)) \sqrt{((d1 \ d2/a)^2 + (d2 \ d3/b)^2)} = 0.10 \text{ м.}$ | - |
| 15 | 576696.82 | 2180748.50 | 576696.82 | 2180748.50 | Метод спутниковых геодезических измерений (определений) | $Mt = (m_p / \rho \sin(\gamma + \delta)) \sqrt{((d1 \ d2/a)^2 + (d2 \ d3/b)^2)} = 0.10 \text{ м.}$ | - |
| 44 | - | - | 576692.37 | 2180745.92 | Метод спутниковых геодезических измерений (определений) | $Mt = (m_p / \rho \sin(\gamma + \delta)) \sqrt{((d1 \ d2/a)^2 + (d2 \ d3/b)^2)} = 0.10 \text{ м.}$ | - |
| 39 | 576689.86 | 2180744.45 | 576689.86 | 2180744.45 | Метод спутниковых геодезических измерений (определений) | $Mt = (m_p / \rho \sin(\gamma + \delta)) \sqrt{((d1 \ d2/a)^2 + (d2 \ d3/b)^2)} = 0.10 \text{ м.}$ | - |
| 40 | 576661.67 | 2180732.87 | 576661.67 | 2180732.87 | Метод спутниковых геодезических измерений (определений) | $Mt = (m_p / \rho \sin(\gamma + \delta)) \sqrt{((d1 \ d2/a)^2 + (d2 \ d3/b)^2)} = 0.10 \text{ м.}$ | - |
| 41 | 576638.57 | 2180724.14 | 576638.57 | 2180724.14 | Метод спутниковых геодезических измерений (определений) | $Mt = (m_p / \rho \sin(\gamma + \delta)) \sqrt{((d1 \ d2/a)^2 + (d2 \ d3/b)^2)} = 0.10 \text{ м.}$ | - |

| 1. Сведения о характерных точках границ уточняемого земельного участка с кадастровым номером 53:23:7104109:7 : | | | | | | | |
|--|--|------------|--|------------|---|--|----------------------------|
| Система координат МСК 53, зона 2 | | | | | | | Зона № 2 |
| Обозначение характерных точек границ | Координаты, м | | | | Метод определения координат | Формулы, примененные для расчета средней квадратической погрешности определения координат характерных точек границ (Mt), с подставленными в такие формулы значениями и итоговые (вычисленные) значения Mt, м | Описание закрепления точки |
| | содержатся в Едином государственном реестре недвижимости | | определены в результате выполнения комплексных кадастровых работ | | | | |
| | X | Y | X | Y | | | |
| 1 | 2 | 3 | 4 | 5 | 6 | 7 | 8 |
| 42 | 576641.80 | 2180715.31 | 576641.80 | 2180715.31 | Метод спутниковых геодезических измерений (определений) | $Mt = (m_{\rho}/\rho \sin(\gamma+\delta))\sqrt{((d1 d2/a)^2+(d2 d3/b)^2)} = 0.10\text{м.}$ | - |
| 14 | 576646.08 | 2180707.96 | 576646.08 | 2180707.96 | Метод спутниковых геодезических измерений (определений) | $Mt = (m_{\rho}/\rho \sin(\gamma+\delta))\sqrt{((d1 d2/a)^2+(d2 d3/b)^2)} = 0.10\text{м.}$ | - |
| 13 | 576648.42 | 2180701.23 | 576648.42 | 2180701.23 | Метод спутниковых геодезических измерений (определений) | $Mt = (m_{\rho}/\rho \sin(\gamma+\delta))\sqrt{((d1 d2/a)^2+(d2 d3/b)^2)} = 0.10\text{м.}$ | - |
| 12 | 576649.69 | 2180696.73 | 576649.69 | 2180696.73 | Метод спутниковых геодезических измерений (определений) | $Mt = (m_{\rho}/\rho \sin(\gamma+\delta))\sqrt{((d1 d2/a)^2+(d2 d3/b)^2)} = 0.10\text{м.}$ | - |
| 11 | 576646.22 | 2180695.92 | 576646.22 | 2180695.92 | Метод спутниковых геодезических измерений (определений) | $Mt = (m_{\rho}/\rho \sin(\gamma+\delta))\sqrt{((d1 d2/a)^2+(d2 d3/b)^2)} = 0.10\text{м.}$ | - |
| 10 | 576616.08 | 2180685.40 | 576616.08 | 2180685.40 | Метод спутниковых геодезических измерений (определений) | $Mt = (m_{\rho}/\rho \sin(\gamma+\delta))\sqrt{((d1 d2/a)^2+(d2 d3/b)^2)} = 0.10\text{м.}$ | - |
| 9 | 576597.12 | 2180678.56 | 576597.12 | 2180678.56 | Метод спутниковых геодезических измерений (определений) | $Mt = (m_{\rho}/\rho \sin(\gamma+\delta))\sqrt{((d1 d2/a)^2+(d2 d3/b)^2)} = 0.10\text{м.}$ | - |
| 43 | 576604.21 | 2180660.03 | 576604.21 | 2180660.03 | Метод спутниковых геодезических измерений (определений) | $Mt = (m_{\rho}/\rho \sin(\gamma+\delta))\sqrt{((d1 d2/a)^2+(d2 d3/b)^2)} = 0.10\text{м.}$ | - |
| 34 | 576606.25 | 2180656.31 | 576606.25 | 2180656.31 | Метод спутниковых геодезических измерений (определений) | $Mt = (m_{\rho}/\rho \sin(\gamma+\delta))\sqrt{((d1 d2/a)^2+(d2 d3/b)^2)} = 0.10\text{м.}$ | - |
| 33 | 576624.90 | 2180663.60 | 576624.90 | 2180663.60 | Метод спутниковых геодезических измерений (определений) | $Mt = (m_{\rho}/\rho \sin(\gamma+\delta))\sqrt{((d1 d2/a)^2+(d2 d3/b)^2)} = 0.10\text{м.}$ | - |

| 1. Сведения о характерных точках границ уточняемого земельного участка с кадастровым номером 53:23:7104109:7 : | | | | | | | |
|--|--|----------------------------------|--|-----------------------------------|---|--|----------------------------|
| Система координат МСК 53, зона 2 | | | | | | Зона № 2 | |
| Обозначение характерных точек границ | Координаты, м | | | | Метод определения координат | Формулы, примененные для расчета средней квадратической погрешности определения координат характерных точек границ (Mt), с подставленными в такие формулы значениями и итоговые (вычисленные) значения Mt, м | Описание закрепления точки |
| | содержатся в Едином государственном реестре недвижимости | | определены в результате выполнения комплексных кадастровых работ | | | | |
| | X | Y | X | Y | | | |
| 1 | 2 | 3 | 4 | 5 | 6 | 7 | 8 |
| 30 | 576652.15 | 2180676.27 | 576652.15 | 2180676.27 | Метод спутниковых геодезических измерений (определений) | $Mt = (m_p / \rho \sin(\gamma + \delta)) \sqrt{((d1 \ d2/a)^2 + (d2 \ d3/b)^2)} = 0.10\text{м.}$ | - |
| 29 | 576650.54 | 2180690.09 | 576650.54 | 2180690.09 | Метод спутниковых геодезических измерений (определений) | $Mt = (m_p / \rho \sin(\gamma + \delta)) \sqrt{((d1 \ d2/a)^2 + (d2 \ d3/b)^2)} = 0.10\text{м.}$ | - |
| 28 | 576657.50 | 2180691.33 | 576657.50 | 2180691.33 | Метод спутниковых геодезических измерений (определений) | $Mt = (m_p / \rho \sin(\gamma + \delta)) \sqrt{((d1 \ d2/a)^2 + (d2 \ d3/b)^2)} = 0.10\text{м.}$ | - |
| 27 | 576659.87 | 2180692.10 | 576659.87 | 2180692.10 | Метод спутниковых геодезических измерений (определений) | $Mt = (m_p / \rho \sin(\gamma + \delta)) \sqrt{((d1 \ d2/a)^2 + (d2 \ d3/b)^2)} = 0.10\text{м.}$ | - |
| 2. Сведения о частях границ уточняемого земельного участка с кадастровым номером 53:23:7104109:7 : | | | | | | | |
| Обозначение части границ | | Горизонтальное проложение (S), м | | Описание прохождения части границ | Сведения о согласовании местоположения границ (согласовано/спорное) | | |
| от т. | до т. | | | | | | |
| 1 | 2 | 3 | | 4 | 5 | | |
| 27 | 38 | 32.59 | | - | - | | |
| 38 | 17 | 21.97 | | - | - | | |
| 17 | 16 | 11.49 | | - | - | | |
| 16 | 15 | 30.92 | | - | - | | |
| 15 | 44 | 5.14 | | - | - | | |
| 44 | 39 | 2.91 | | - | - | | |
| 39 | 40 | 30.48 | | - | - | | |
| 40 | 41 | 24.69 | | - | - | | |
| 41 | 42 | 9.40 | | - | - | | |
| 42 | 14 | 8.51 | | - | - | | |
| 14 | 13 | 7.13 | | - | - | | |
| 13 | 12 | 4.68 | | - | - | | |
| 12 | 11 | 3.56 | | - | - | | |
| 11 | 10 | 31.92 | | - | - | | |
| 10 | 9 | 20.16 | | - | - | | |

| 2. Сведения о частях границ уточняемого земельного участка с кадастровым номером 53:23:7104109:7 : | | | | |
|---|---|----------------------------------|--|---|
| Обозначение части границ | | Горизонтальное проложение (S), м | Описание прохождения части границ | Сведения о согласовании местоположения границ (согласовано/спорное) |
| от т. | до т. | | | |
| 1 | 2 | 3 | 4 | 5 |
| 9 | 43 | 19.84 | - | - |
| 43 | 34 | 4.24 | - | - |
| 34 | 33 | 20.02 | - | - |
| 33 | 30 | 30.05 | - | - |
| 30 | 29 | 13.91 | - | - |
| 29 | 28 | 7.07 | - | - |
| 28 | 27 | 2.49 | - | - |
| 3. Сведения о характеристиках уточняемого земельного участка с кадастровым номером 53:23:7104109:7 : | | | | |
| № п/п | Наименование характеристики | | Значение характеристики | |
| 1 | 2 | | 3 | |
| 1. | Адрес земельного участка | | - | |
| 1.1. | Сведения о местоположении земельного участка (при отсутствии адреса) в структурированном в соответствии с федеральной информационной адресной системой виде | | - | |
| 1.2. | Дополнительные сведения о местоположении земельного участка | | - | |
| 2. | Площадь земельного участка ± величина погрешности определения (вычисления) площади (P ± ΔP), м ² | | 3667 ± 21 | |
| 3. | Формула, примененная для расчета предельной допустимой погрешности определения площади земельного участка, с подставленными значениями и итоговые (вычисленные) значения (ΔP), м ² | | ΔP=3.5*Мi*√P=3.5*0,1*√3667=21 | |
| 4. | Площадь земельного участка согласно сведениям Единого государственного реестра недвижимости (P _{кад}), м ² | | 3670 | |
| 5. | Оценка расхождения P и P _{кад} (P - P _{кад}), м ² | | 3 | |
| 6. | Предельные минимальный и максимальный размеры земельного участка (P _{мин} и P _{макс}), м ² | | - | |
| 7. | Кадастровый номер или иной государственный учетный номер (инвентарный) объекта недвижимости, расположенного на земельном участке | | 53:23:7104109:37 53:23:7104109:33 53:23:7104109:34 53:23:7104109:35 | |
| 8. | Вид (виды) разрешенного использования | | - | |
| 8.1. | Дополнительные сведения об использовании земельного участка | | - | |
| 9. | Сведения о земельных участках (землях общего пользования, территории общего пользования), посредством которых обеспечивается доступ | | Земли общего пользования | |
| 10. | Иные сведения | | - | |
| 4. Пояснения к сведениям об уточняемом земельном участке с кадастровым номером 53:23:7104109:7 : | | | | |
| 1. | - | | | |

Сведения об уточняемых земельных участках, необходимые для исправления реестровых ошибок в сведениях о местоположении их границ

1. Сведения о характерных точках границ уточняемого земельного участка с кадастровым номером 53:23:7104109:304 :

Система координат МСК 53, зона 2

Зона №2

| Обозначение характерных точек границ | Координаты, м | | | | Метод определения координат | Формулы, примененные для расчета средней квадратической погрешности определения координат характерных точек границ (Mt), с подставленными в такие формулы значениями и итоговые (вычисленные) значения Mt, м | Описание закрепления точки |
|--------------------------------------|--|------------|--|------------|---|--|----------------------------|
| | содержатся в Едином государственном реестре недвижимости | | определены в результате выполнения комплексных кадастровых работ | | | | |
| | X | Y | X | Y | | | |
| 1 | 2 | 3 | 4 | 5 | 6 | 7 | 8 |
| | | | | | | - | |
| 47 | 576591.43 | 2180735.67 | 576591.43 | 2180735.67 | Метод спутниковых геодезических измерений (определений) | $Mt = (m_p / \rho \sin(\gamma + \delta)) \sqrt{((d1 \ d2/a)^2 + (d2d3/b)^2)} = 0.10m.$ | - |
| 48 | 576583.56 | 2180758.13 | 576583.56 | 2180758.13 | Метод спутниковых геодезических измерений (определений) | $Mt = (m_p / \rho \sin(\gamma + \delta)) \sqrt{((d1 \ d2/a)^2 + (d2d3/b)^2)} = 0.10m.$ | - |
| 49 | 576577.35 | 2180755.87 | 576577.35 | 2180755.87 | Метод спутниковых геодезических измерений (определений) | $Mt = (m_p / \rho \sin(\gamma + \delta)) \sqrt{((d1 \ d2/a)^2 + (d2d3/b)^2)} = 0.10m.$ | - |
| 50 | 576570.22 | 2180753.18 | 576570.22 | 2180753.18 | Метод спутниковых геодезических измерений (определений) | $Mt = (m_p / \rho \sin(\gamma + \delta)) \sqrt{((d1 \ d2/a)^2 + (d2d3/b)^2)} = 0.10m.$ | - |
| 51 | 576578.47 | 2180730.96 | 576578.47 | 2180730.96 | Метод спутниковых геодезических измерений (определений) | $Mt = (m_p / \rho \sin(\gamma + \delta)) \sqrt{((d1 \ d2/a)^2 + (d2d3/b)^2)} = 0.10m.$ | - |
| 52 | 576585.40 | 2180733.47 | 576585.40 | 2180733.47 | Метод спутниковых геодезических измерений (определений) | $Mt = (m_p / \rho \sin(\gamma + \delta)) \sqrt{((d1 \ d2/a)^2 + (d2d3/b)^2)} = 0.10m.$ | - |
| 47 | 576591.43 | 2180735.67 | 576591.43 | 2180735.67 | Метод спутниковых геодезических измерений (определений) | $Mt = (m_p / \rho \sin(\gamma + \delta)) \sqrt{((d1 \ d2/a)^2 + (d2d3/b)^2)} = 0.10m.$ | - |

2. Сведения о частях границ уточняемого земельного участка с кадастровым номером 53:23:7104109:304 :

| Обозначение части границ | | Горизонтальное проложение (S), м | Описание прохождения части границ | Сведения о согласовании местоположения границ (согласовано/спорное) |
|--------------------------|-------|----------------------------------|-----------------------------------|---|
| от т. | до т. | | | |
| 1 | 2 | 3 | 4 | 5 |
| 47 | 48 | 23.80 | - | - |

| 2. Сведения о частях границ уточняемого земельного участка с кадастровым номером 53:23:7104109:304 : | | | | |
|---|---|----------------------------------|-----------------------------------|---|
| Обозначение части границ | | Горизонтальное проложение (S), м | Описание прохождения части границ | Сведения о согласовании местоположения границ (согласовано/спорное) |
| от т. | до т. | | | |
| 1 | 2 | 3 | 4 | 5 |
| 48 | 49 | 6.61 | - | - |
| 49 | 50 | 7.62 | - | - |
| 50 | 51 | 23.70 | - | - |
| 51 | 52 | 7.37 | - | - |
| 52 | 47 | 6.42 | - | - |
| 3. Сведения о характеристиках уточняемого земельного участка с кадастровым номером 53:23:7104109:304 : | | | | |
| № п/п | Наименование характеристики | | Значение характеристики | |
| 1 | 2 | | 3 | |
| 1. | Адрес земельного участка | | - | |
| 1.1. | Сведения о местоположении земельного участка (при отсутствии адреса) в структурированном в соответствии с федеральной информационной адресной системой виде | | - | |
| 1.2. | Дополнительные сведения о местоположении земельного участка | | - | |
| 2. | Площадь земельного участка ± величина погрешности определения (вычисления) площади (P ± ΔP), м ² | | 333 ± 6 | |
| 3. | Формула, примененная для расчета предельной допустимой погрешности определения площади земельного участка, с подставленными значениями и итоговые (вычисленные) значения (ΔP), м ² | | ΔP=3.5*Мт*√P=3.5*0,1*√333=6 | |
| 4. | Площадь земельного участка согласно сведениям Единого государственного реестра недвижимости (P _{кад}), м ² | | 333 | |
| 5. | Оценка расхождения P и P _{кад} (P - P _{кад}), м ² | | - | |
| 6. | Предельные минимальный и максимальный размеры земельного участка (P _{мин} и P _{макс}), м ² | | - | |
| 7. | Кадастровый номер или иной государственный учетный номер (инвентарный) объекта недвижимости, расположенного на земельном участке | | - | |
| 8. | Вид (виды) разрешенного использования | | - | |
| 8.1. | Дополнительные сведения об использовании земельного участка | | - | |
| 9. | Сведения о земельных участках (землях общего пользования, территории общего пользования), посредством которых обеспечивается доступ | | Земли общего пользования | |
| 10. | Иные сведения | | - | |
| 4. Пояснения к сведениям об уточняемом земельном участке с кадастровым номером 53:23:7104109:304 : | | | | |
| 1. | - | | | |

Сведения об уточняемых земельных участках, необходимые для исправления реестровых ошибок в сведениях о местоположении их границ

1. Сведения о характерных точках границ уточняемого земельного участка с кадастровым номером 53:23:7104109:305 :

Система координат МСК 53, зона 2

Зона №2

| Обозначение характерных точек границ | Координаты, м | | | | Метод определения координат | Формулы, примененные для расчета средней квадратической погрешности определения координат характерных точек границ (Mt), с подставленными в такие формулы значениями и итоговые (вычисленные) значения Mt, м | Описание закрепления точки |
|--------------------------------------|--|------------|--|------------|---|--|----------------------------|
| | содержатся в Едином государственном реестре недвижимости | | определены в результате выполнения комплексных кадастровых работ | | | | |
| | X | Y | X | Y | | | |
| 1 | 2 | 3 | 4 | 5 | 6 | 7 | 8 |
| | | | | | | - | |
| 47 | 576591.43 | 2180735.67 | 576591.43 | 2180735.67 | Метод спутниковых геодезических измерений (определений) | $Mt = (m_p / \rho \sin(\gamma + \delta)) \sqrt{((d1 \ d2/a)^2 + (d2 \ d3/b)^2)} = 0.10 \text{ м.}$ | - |
| 53 | 576604.25 | 2180740.34 | 576604.25 | 2180740.34 | Метод спутниковых геодезических измерений (определений) | $Mt = (m_p / \rho \sin(\gamma + \delta)) \sqrt{((d1 \ d2/a)^2 + (d2 \ d3/b)^2)} = 0.10 \text{ м.}$ | - |
| 4 | 576598.42 | 2180754.57 | 576598.42 | 2180754.57 | Метод спутниковых геодезических измерений (определений) | $Mt = (m_p / \rho \sin(\gamma + \delta)) \sqrt{((d1 \ d2/a)^2 + (d2 \ d3/b)^2)} = 0.10 \text{ м.}$ | - |
| 3 | 576595.13 | 2180762.33 | 576595.15 | 2180762.36 | Метод спутниковых геодезических измерений (определений) | $Mt = (m_p / \rho \sin(\gamma + \delta)) \sqrt{((d1 \ d2/a)^2 + (d2 \ d3/b)^2)} = 0.10 \text{ м.}$ | - |
| 48 | 576583.56 | 2180758.13 | 576583.56 | 2180758.13 | Метод спутниковых геодезических измерений (определений) | $Mt = (m_p / \rho \sin(\gamma + \delta)) \sqrt{((d1 \ d2/a)^2 + (d2 \ d3/b)^2)} = 0.10 \text{ м.}$ | - |
| 47 | 576591.43 | 2180735.67 | 576591.43 | 2180735.67 | Метод спутниковых геодезических измерений (определений) | $Mt = (m_p / \rho \sin(\gamma + \delta)) \sqrt{((d1 \ d2/a)^2 + (d2 \ d3/b)^2)} = 0.10 \text{ м.}$ | - |

2. Сведения о частях границ уточняемого земельного участка с кадастровым номером 53:23:7104109:305 :

| Обозначение части границ | | Горизонтальное проложение (S), м | Описание прохождения части границ | Сведения о согласовании местоположения границ (согласовано/спорное) |
|--------------------------|-------|----------------------------------|-----------------------------------|---|
| от т. | до т. | | | |
| 1 | 2 | 3 | 4 | 5 |
| 47 | 53 | 13.64 | - | - |
| 53 | 4 | 15.38 | - | - |
| 4 | 3 | 8.45 | - | - |
| 3 | 48 | 12.34 | - | - |

| 2. Сведения о частях границ уточняемого земельного участка с кадастровым номером 53:23:7104109:305 : | | | | |
|---|---|----------------------------------|--|---|
| Обозначение части границ | | Горизонтальное проложение (S), м | Описание прохождения части границ | Сведения о согласовании местоположения границ (согласовано/спорное) |
| от т. | до т. | | | |
| 1 | 2 | 3 | 4 | 5 |
| 48 | 47 | 23.80 | - | - |
| 3. Сведения о характеристиках уточняемого земельного участка с кадастровым номером 53:23:7104109:305 : | | | | |
| № п/п | Наименование характеристики | | Значение характеристики | |
| 1 | 2 | | 3 | |
| 1. | Адрес земельного участка | | - | |
| 1.1. | Сведения о местоположении земельного участка (при отсутствии адреса) в структурированном в соответствии с федеральной информационной адресной системой виде | | - | |
| 1.2. | Дополнительные сведения о местоположении земельного участка | | - | |
| 2. | Площадь земельного участка ± величина погрешности определения (вычисления) площади ($P \pm \Delta P$), м ² | | 310 ± 6 | |
| 3. | Формула, примененная для расчета предельной допустимой погрешности определения площади земельного участка, с подставленными значениями и итоговые (вычисленные) значения (ΔP), м ² | | $\Delta P = 3.5 * M_t * \sqrt{P} = 3.5 * 0,1 * \sqrt{310} = 6$ | |
| 4. | Площадь земельного участка согласно сведениям Единого государственного реестра недвижимости (P _{кад}), м ² | | 310 | |
| 5. | Оценка расхождения P и P _{кад} (P - P _{кад}), м ² | | - | |
| 6. | Предельные минимальный и максимальный размеры земельного участка (P _{мин} и P _{макс}), м ² | | - - | |
| 7. | Кадастровый номер или иной государственный учетный номер (инвентарный) объекта недвижимости, расположенного на земельном участке | | - | |
| 8. | Вид (виды) разрешенного использования | | - | |
| 8.1. | Дополнительные сведения об использовании земельного участка | | - | |
| 9. | Сведения о земельных участках (землях общего пользования, территории общего пользования), посредством которых обеспечивается доступ | | Земли общего пользования | |
| 10. | Иные сведения | | - | |
| 4. Пояснения к сведениям об уточняемом земельном участке с кадастровым номером 53:23:7104109:305 : | | | | |
| 1. | - | | | |

**Описание местоположения зданий, сооружений,
объектов незавершенного строительства на земельном участке**

1. Сведения о характерных точках контура объекта недвижимости с кадастровым номером : 53:23:7104109:22 :

Система координат МСК 53, зона 2

Зона № 2

| Обозначение характерных точек контура | Содержатся в Едином государственном реестре недвижимости | | | Определены в ходе выполнения комплексных кадастровых работ | | | Метод определения координат | Формулы, примененные для расчета средней квадратической погрешности определения координат характерных точек (Mt), м, с подставленными в такие формулы значениями и итоговые (вычисленные) значения Mt, м |
|---------------------------------------|--|---|-----------|--|------------|-----------|---|--|
| | Координаты, м | | Радиус, м | Координаты, м | | Радиус, м | | |
| | X | Y | R | X | Y | R | | |
| 1 | 2 | 3 | 4 | 5 | 6 | 7 | 8 | 9 |
| | | | | | | | | - |
| н90 | - | - | - | 576662.65 | 2180682.46 | - | Метод спутниковых геодезических измерений (определений) | $Mt = (m_{\rho} \rho \sin(\gamma + \delta)) \sqrt{((d1 \ d2/a)^2 + (d2 \ d3/b)^2)} = 0.10 \text{ м.}$ |
| н100 | - | - | - | 576659.94 | 2180691.04 | - | Метод спутниковых геодезических измерений (определений) | $Mt = (m_{\rho} \rho \sin(\gamma + \delta)) \sqrt{((d1 \ d2/a)^2 + (d2 \ d3/b)^2)} = 0.10 \text{ м.}$ |
| н110 | - | - | - | 576652.31 | 2180688.64 | - | Метод спутниковых геодезических измерений (определений) | $Mt = (m_{\rho} \rho \sin(\gamma + \delta)) \sqrt{((d1 \ d2/a)^2 + (d2 \ d3/b)^2)} = 0.10 \text{ м.}$ |
| н120 | - | - | - | 576655.02 | 2180680.05 | - | Метод спутниковых геодезических измерений (определений) | $Mt = (m_{\rho} \rho \sin(\gamma + \delta)) \sqrt{((d1 \ d2/a)^2 + (d2 \ d3/b)^2)} = 0.10 \text{ м.}$ |
| н90 | - | - | - | 576662.65 | 2180682.46 | - | Метод спутниковых геодезических измерений (определений) | $Mt = (m_{\rho} \rho \sin(\gamma + \delta)) \sqrt{((d1 \ d2/a)^2 + (d2 \ d3/b)^2)} = 0.10 \text{ м.}$ |

2. Сведения о характеристиках объекта недвижимости с кадастровым номером : 53:23:7104109:22 :

| № п/п | Наименование характеристики | Значение характеристики |
|-------|--|-------------------------|
| 1 | 2 | 3 |
| 1. | Вид объекта недвижимости | здание |
| 2. | Ранее присвоенный государственный учетный номер (инвентарный) здания, сооружения, объекта незавершенного строительства | - |
| 3. | Кадастровый номер земельного участка (земельных участков), в границах которого (которых) расположены здание, сооружение, объект незавершенного строительства | 53:23:7104109:17 |
| 4. | Уникальный учетный номер кадастрового квартала, в границах которого расположены здание, сооружение, объект незавершенного строительства | 53:23:7104109 |

2. Сведения о характеристиках объекта недвижимости с кадастровым номером : 53:23:7104109:22 :

| № п/п | Наименование характеристики | Значение характеристики |
|--------------|---|---|
| 1 | 2 | 3 |
| 5. | Адрес здания, сооружения, объекта незавершенного строительства | Российская Федерация, Новгородская область, город Великий Новгород, улица Славная, дом 34 |
| 5.1. | Сведения о местоположении здания, сооружения, объекта незавершенного строительства (при отсутствии адреса) в структурированном в соответствии с федеральной информационной адресной системой виде | - |
| 5.2. | Дополнительные сведения о местоположении | - |
| 6. | Иные сведения | - |

3. Пояснения к сведениям об объекте недвижимости с кадастровым номером 53:23:7104109:22 :

| | |
|----|---|
| 1. | - |
|----|---|

**Описание местоположения зданий, сооружений,
объектов незавершенного строительства на земельном участке**

**1. Сведения о характерных точках контура объекта недвижимости
с кадастровым номером : 53:23:7104109:23 :**

Система координат МСК 53, зона 2

Зона № 2

| Обозначение характерных точек контура | Содержатся в Едином государственном реестре недвижимости | | | Определены в ходе выполнения комплексных кадастровых работ | | | Метод опреде ления коор динат | Формулы, примененные для расчета средней квадратической погрешности определения координат характерных точек (Mt), м, с подставленными в такие формулы значениями и итоговые (вычисленные) значения Mt, м |
|---|--|----------|---------------|--|------------|---------------|---|---|
| | Координаты, м | | Ради ус, м | Координаты, м | | Ради ус, м | | |
| | X | Y | R | X | Y | R | | |
| 1 | 2 | 3 | 4 | 5 | 6 | 7 | 8 | 9 |
| | | | | | | | | - |
| н130 | - | - | - | 576686.65 | 2180754.39 | - | Метод спутниковых геодезических измерений (определений) | $Mt = (m_{\rho} / \rho \sin(\gamma + \delta)) \sqrt{((d1 \ d2/a)^2 + (d2d3/b)^2)} = 0.10m.$ |
| н140 | - | - | - | 576682.16 | 2180764.61 | - | Метод спутниковых геодезических измерений (определений) | $Mt = (m_{\rho} / \rho \sin(\gamma + \delta)) \sqrt{((d1 \ d2/a)^2 + (d2d3/b)^2)} = 0.10m.$ |
| н150 | - | - | - | 576672.61 | 2180760.30 | - | Метод спутниковых геодезических измерений (определений) | $Mt = (m_{\rho} / \rho \sin(\gamma + \delta)) \sqrt{((d1 \ d2/a)^2 + (d2d3/b)^2)} = 0.10m.$ |
| н160 | - | - | - | 576677.01 | 2180750.08 | - | Метод спутниковых геодезических измерений (определений) | $Mt = (m_{\rho} / \rho \sin(\gamma + \delta)) \sqrt{((d1 \ d2/a)^2 + (d2d3/b)^2)} = 0.10m.$ |
| н130 | - | - | - | 576686.65 | 2180754.39 | - | Метод спутниковых геодезических измерений (определений) | $Mt = (m_{\rho} / \rho \sin(\gamma + \delta)) \sqrt{((d1 \ d2/a)^2 + (d2d3/b)^2)} = 0.10m.$ |

**2. Сведения о характеристиках объекта недвижимости
с кадастровым номером : 53:23:7104109:23 :**

| № п/п | Наименование характеристики | Значение характеристики |
|----------|--|-------------------------|
| 1 | 2 | 3 |
| 1. | Вид объекта недвижимости | здание |
| 2. | Ранее присвоенный государственный учетный номер (инвентарный) здания, сооружения, объекта незавершенного строительства | - |
| 3. | Кадастровый номер земельного участка (земельных участков), в границах которого (которых) расположены здание, сооружение, объект незавершенного строительства | 53:23:7104109:8 |
| 4. | Уникальный учетный номер кадастрового квартала, в границах которого расположены здание, сооружение, объект незавершенного строительства | 53:23:7104109 |

2. Сведения о характеристиках объекта недвижимости с кадастровым номером : 53:23:7104109:23 :

| № п/п | Наименование характеристики | Значение характеристики |
|--------------|---|--|
| 1 | 2 | 3 |
| 5. | Адрес здания, сооружения, объекта незавершенного строительства | Российская Федерация, Новгородская область, город Великий Новгород, переулок Знаменский, дом 2 |
| 5.1. | Сведения о местоположении здания, сооружения, объекта незавершенного строительства (при отсутствии адреса) в структурированном в соответствии с федеральной информационной адресной системой виде | - |
| 5.2. | Дополнительные сведения о местоположении | - |
| 6. | Иные сведения | - |

3. Пояснения к сведениям об объекте недвижимости с кадастровым номером 53:23:7104109:23 :

| | |
|----|---|
| 1. | - |
|----|---|

**Описание местоположения зданий, сооружений,
объектов незавершенного строительства на земельном участке**

**1. Сведения о характерных точках контура объекта недвижимости
с кадастровым номером : 53:23:7104109:24 :**

Система координат МСК 53, зона 2

Зона № 2

| Обозначение характерных точек контура | Содержатся в Едином государственном реестре недвижимости | | | Определены в ходе выполнения комплексных кадастровых работ | | | Метод опреде ления коор динат | Формулы, примененные для расчета средней квадратической погрешности определения координат характерных точек (Mt), м, с подставленными в такие формулы значениями и итоговые (вычисленные) значения Mt, м |
|---|--|---|---------------|--|------------|---------------|---|---|
| | Координаты, м | | Ради ус, м | Координаты, м | | Ради ус, м | | |
| | X | Y | R | X | Y | R | | |
| 1 | 2 | 3 | 4 | 5 | 6 | 7 | 8 | 9 |
| | | | | | | | | - |
| н170 | - | - | - | 576797.30 | 2180703.39 | - | Метод спутниковых геодезических измерений (определений) | $Mt = (m_{\rho} \rho \sin(\gamma + \delta)) \sqrt{((d1 \ d2/a)^2 + (d2 \ d3/b)^2)} = 0.10 \text{ м.}$ |
| н180 | - | - | - | 576791.25 | 2180719.19 | - | Метод спутниковых геодезических измерений (определений) | $Mt = (m_{\rho} \rho \sin(\gamma + \delta)) \sqrt{((d1 \ d2/a)^2 + (d2 \ d3/b)^2)} = 0.10 \text{ м.}$ |
| н190 | - | - | - | 576779.67 | 2180714.79 | - | Метод спутниковых геодезических измерений (определений) | $Mt = (m_{\rho} \rho \sin(\gamma + \delta)) \sqrt{((d1 \ d2/a)^2 + (d2 \ d3/b)^2)} = 0.10 \text{ м.}$ |
| н200 | - | - | - | 576777.26 | 2180721.37 | - | Метод спутниковых геодезических измерений (определений) | $Mt = (m_{\rho} \rho \sin(\gamma + \delta)) \sqrt{((d1 \ d2/a)^2 + (d2 \ d3/b)^2)} = 0.10 \text{ м.}$ |
| н210 | - | - | - | 576771.05 | 2180719.28 | - | Метод спутниковых геодезических измерений (определений) | $Mt = (m_{\rho} \rho \sin(\gamma + \delta)) \sqrt{((d1 \ d2/a)^2 + (d2 \ d3/b)^2)} = 0.10 \text{ м.}$ |
| н220 | - | - | - | 576776.07 | 2180705.24 | - | Метод спутниковых геодезических измерений (определений) | $Mt = (m_{\rho} \rho \sin(\gamma + \delta)) \sqrt{((d1 \ d2/a)^2 + (d2 \ d3/b)^2)} = 0.10 \text{ м.}$ |
| н230 | - | - | - | 576781.87 | 2180707.16 | - | Метод спутниковых геодезических измерений (определений) | $Mt = (m_{\rho} \rho \sin(\gamma + \delta)) \sqrt{((d1 \ d2/a)^2 + (d2 \ d3/b)^2)} = 0.10 \text{ м.}$ |
| н240 | - | - | - | 576785.07 | 2180698.57 | - | Метод спутниковых геодезических измерений (определений) | $Mt = (m_{\rho} \rho \sin(\gamma + \delta)) \sqrt{((d1 \ d2/a)^2 + (d2 \ d3/b)^2)} = 0.10 \text{ м.}$ |
| н170 | - | - | - | 576797.30 | 2180703.39 | - | Метод спутниковых геодезических измерений (определений) | $Mt = (m_{\rho} \rho \sin(\gamma + \delta)) \sqrt{((d1 \ d2/a)^2 + (d2 \ d3/b)^2)} = 0.10 \text{ м.}$ |

2. Сведения о характеристиках объекта недвижимости с кадастровым номером : 53:23:7104109:24 :

| № п/п | Наименование характеристики | Значение характеристики |
|--------------|---|---|
| 1 | 2 | 3 |
| 1. | Вид объекта недвижимости | здание |
| 2. | Ранее присвоенный государственный учетный номер (инвентарный) здания, сооружения, объекта незавершенного строительства | - |
| 3. | Кадастровый номер земельного участка (земельных участков), в границах которого (которых) расположены здание, сооружение, объект незавершенного строительства | 53:23:7104109:5 |
| 4. | Уникальный учетный номер кадастрового квартала, в границах которого расположены здание, сооружение, объект незавершенного строительства | 53:23:7104109 |
| 5. | Адрес здания, сооружения, объекта незавершенного строительства | Российская Федерация, Новгородская область, город Великий Новгород, улица Ильина, дом 22/42 |
| 5.1. | Сведения о местоположении здания, сооружения, объекта незавершенного строительства (при отсутствии адреса) в структурированном в соответствии с федеральной информационной адресной системой виде | - |
| 5.2. | Дополнительные сведения о местоположении | - |
| 6. | Иные сведения | - |

3. Пояснения к сведениям об объекте недвижимости с кадастровым номером 53:23:7104109:24 :

| | |
|----|---|
| 1. | - |
|----|---|

**Описание местоположения зданий, сооружений,
объектов незавершенного строительства на земельном участке**

1. Сведения о характерных точках контура объекта недвижимости с кадастровым номером : 53:23:7104109:25 :

Система координат МСК 53, зона 2

Зона № 2

| Обозначение характерных точек контура | Содержатся в Едином государственном реестре недвижимости | | | Определены в ходе выполнения комплексных кадастровых работ | | | Метод определения координат | Формулы, примененные для расчета средней квадратической погрешности определения координат характерных точек (Mt), м, с подставленными в такие формулы значениями и итоговые (вычисленные) значения Mt, м |
|---------------------------------------|--|---|-----------|--|------------|-----------|---|--|
| | Координаты, м | | Радиус, м | Координаты, м | | Радиус, м | | |
| | X | Y | R | X | Y | R | | |
| 1 | 2 | 3 | 4 | 5 | 6 | 7 | 8 | 9 |
| | | | | | | | | - |
| н250 | - | - | - | 576689.07 | 2180694.58 | - | Метод спутниковых геодезических измерений (определений) | $Mt = (m_{\rho} \rho \sin(\gamma + \delta)) \sqrt{((d1 \ d2/a)^2 + (d2 \ d3/b)^2)} = 0.10 \text{ м.}$ |
| н260 | - | - | - | 576686.83 | 2180700.62 | - | Метод спутниковых геодезических измерений (определений) | $Mt = (m_{\rho} \rho \sin(\gamma + \delta)) \sqrt{((d1 \ d2/a)^2 + (d2 \ d3/b)^2)} = 0.10 \text{ м.}$ |
| н270 | - | - | - | 576662.11 | 2180691.90 | - | Метод спутниковых геодезических измерений (определений) | $Mt = (m_{\rho} \rho \sin(\gamma + \delta)) \sqrt{((d1 \ d2/a)^2 + (d2 \ d3/b)^2)} = 0.10 \text{ м.}$ |
| н280 | - | - | - | 576664.39 | 2180685.75 | - | Метод спутниковых геодезических измерений (определений) | $Mt = (m_{\rho} \rho \sin(\gamma + \delta)) \sqrt{((d1 \ d2/a)^2 + (d2 \ d3/b)^2)} = 0.10 \text{ м.}$ |
| н250 | - | - | - | 576689.07 | 2180694.58 | - | Метод спутниковых геодезических измерений (определений) | $Mt = (m_{\rho} \rho \sin(\gamma + \delta)) \sqrt{((d1 \ d2/a)^2 + (d2 \ d3/b)^2)} = 0.10 \text{ м.}$ |

2. Сведения о характеристиках объекта недвижимости с кадастровым номером : 53:23:7104109:25 :

| № п/п | Наименование характеристики | Значение характеристики |
|-------|--|-------------------------|
| 1 | 2 | 3 |
| 1. | Вид объекта недвижимости | здание |
| 2. | Ранее присвоенный государственный учетный номер (инвентарный) здания, сооружения, объекта незавершенного строительства | - |
| 3. | Кадастровый номер земельного участка (земельных участков), в границах которого (которых) расположены здание, сооружение, объект незавершенного строительства | 53:23:7104109:3 |
| 4. | Уникальный учетный номер кадастрового квартала, в границах которого расположены здание, сооружение, объект незавершенного строительства | 53:23:7104109 |

2. Сведения о характеристиках объекта недвижимости с кадастровым номером : 53:23:7104109:25 :

| № п/п | Наименование характеристики | Значение характеристики |
|--------------|---|---|
| 1 | 2 | 3 |
| 5. | Адрес здания, сооружения, объекта незавершенного строительства | Российская Федерация, 173000, Новгородская область, городской округ Великий Новгород, город Великий Новгород, улица Славная, гараж 36 |
| 5.1. | Сведения о местоположении здания, сооружения, объекта незавершенного строительства (при отсутствии адреса) в структурированном в соответствии с федеральной информационной адресной системой виде | - |
| 5.2. | Дополнительные сведения о местоположении | - |
| 6. | Иные сведения | - |

3. Пояснения к сведениям об объекте недвижимости с кадастровым номером 53:23:7104109:25 :

| | |
|----|---|
| 1. | - |
|----|---|

**Описание местоположения зданий, сооружений,
объектов незавершенного строительства на земельном участке**

**1. Сведения о характерных точках контура объекта недвижимости
с кадастровым номером : 53:23:7104109:26 :**

Система координат МСК 53, зона 2

Зона № 2

| Обозначение характерных точек контура | Содержатся в Едином государственном реестре недвижимости | | | Определены в ходе выполнения комплексных кадастровых работ | | | Метод опреде ления коор динат | Формулы, примененные для расчета средней квадратической погрешности определения координат характерных точек (Mt), м, с подставленными в такие формулы значениями и итоговые (вычисленные) значения Mt, м |
|---|--|---|---------------|--|------------|---------------|---|---|
| | Координаты, м | | Ради ус, м | Координаты, м | | Ради ус, м | | |
| | X | Y | R | X | Y | R | | |
| 1 | 2 | 3 | 4 | 5 | 6 | 7 | 8 | 9 |
| | | | | | | | | - |
| н290 | - | - | - | 576688.23 | 2180663.65 | - | Метод спутниковых геодезических измерений (определений) | $Mt = (m_p / \rho \sin(\gamma + \delta)) \sqrt{((d1 \ d2/a)^2 + (d2 \ d3/b)^2)} = 0.10\text{м.}$ |
| н300 | - | - | - | 576682.93 | 2180678.08 | - | Метод спутниковых геодезических измерений (определений) | $Mt = (m_p / \rho \sin(\gamma + \delta)) \sqrt{((d1 \ d2/a)^2 + (d2 \ d3/b)^2)} = 0.10\text{м.}$ |
| н310 | - | - | - | 576676.67 | 2180675.82 | - | Метод спутниковых геодезических измерений (определений) | $Mt = (m_p / \rho \sin(\gamma + \delta)) \sqrt{((d1 \ d2/a)^2 + (d2 \ d3/b)^2)} = 0.10\text{м.}$ |
| н320 | - | - | - | 576674.34 | 2180674.98 | - | Метод спутниковых геодезических измерений (определений) | $Mt = (m_p / \rho \sin(\gamma + \delta)) \sqrt{((d1 \ d2/a)^2 + (d2 \ d3/b)^2)} = 0.10\text{м.}$ |
| н330 | - | - | - | 576668.06 | 2180672.72 | - | Метод спутниковых геодезических измерений (определений) | $Mt = (m_p / \rho \sin(\gamma + \delta)) \sqrt{((d1 \ d2/a)^2 + (d2 \ d3/b)^2)} = 0.10\text{м.}$ |
| н340 | - | - | - | 576673.52 | 2180657.90 | - | Метод спутниковых геодезических измерений (определений) | $Mt = (m_p / \rho \sin(\gamma + \delta)) \sqrt{((d1 \ d2/a)^2 + (d2 \ d3/b)^2)} = 0.10\text{м.}$ |
| н290 | - | - | - | 576688.23 | 2180663.65 | - | Метод спутниковых геодезических измерений (определений) | $Mt = (m_p / \rho \sin(\gamma + \delta)) \sqrt{((d1 \ d2/a)^2 + (d2 \ d3/b)^2)} = 0.10\text{м.}$ |

**2. Сведения о характеристиках объекта недвижимости
с кадастровым номером : 53:23:7104109:26 :**

| № п/п | Наименование характеристики | Значение характеристики |
|-------|-----------------------------|-------------------------|
| 1 | 2 | 3 |
| 1. | Вид объекта недвижимости | здание |

2. Сведения о характеристиках объекта недвижимости с кадастровым номером : 53:23:7104109:26 :

| № п/п | Наименование характеристики | Значение характеристики |
|--------------|---|---|
| 1 | 2 | 3 |
| 2. | Ранее присвоенный государственный учетный номер (инвентарный) здания, сооружения, объекта незавершенного строительства | - |
| 3. | Кадастровый номер земельного участка (земельных участков), в границах которого (которых) расположены здание, сооружение, объект незавершенного строительства | 53:23:7104109:3 |
| 4. | Уникальный учетный номер кадастрового квартала, в границах которого расположены здание, сооружение, объект незавершенного строительства | 53:23:7104109 |
| 5. | Адрес здания, сооружения, объекта незавершенного строительства | Российская Федерация, 173000, Новгородская область, городской округ Великий Новгород, город Великий Новгород, улица Славная, дом 36 |
| 5.1. | Сведения о местоположении здания, сооружения, объекта незавершенного строительства (при отсутствии адреса) в структурированном в соответствии с федеральной информационной адресной системой виде | - |
| 5.2. | Дополнительные сведения о местоположении | - |
| 6. | Иные сведения | - |

3. Пояснения к сведениям об объекте недвижимости с кадастровым номером 53:23:7104109:26 :

| | |
|----|---|
| 1. | - |
|----|---|

**Описание местоположения зданий, сооружений,
объектов незавершенного строительства на земельном участке**

1. Сведения о характерных точках контура объекта недвижимости с кадастровым номером : 53:23:7104109:28 :

Система координат МСК 53, зона 2

Зона № 2

| Обозначение характерных точек контура | Содержатся в Едином государственном реестре недвижимости | | | Определены в ходе выполнения комплексных кадастровых работ | | | Метод определения координат | Формулы, примененные для расчета средней квадратической погрешности определения координат характерных точек (Mt), м, с подставленными в такие формулы значениями и итоговые (вычисленные) значения Mt, м |
|---------------------------------------|--|---|-----------|--|------------|-----------|---|--|
| | Координаты, м | | Радиус, м | Координаты, м | | Радиус, м | | |
| | X | Y | R | X | Y | R | | |
| 1 | 2 | 3 | 4 | 5 | 6 | 7 | 8 | 9 |
| | | | | | | | | - |
| н350 | - | - | - | 576730.21 | 2180677.66 | - | Метод спутниковых геодезических измерений (определений) | $Mt = (m_{\rho} \rho \sin(\gamma + \delta)) \sqrt{((d1 d2/a)^2 + (d2 d3/b)^2)} = 0.10m.$ |
| н360 | - | - | - | 576746.63 | 2180684.04 | - | Метод спутниковых геодезических измерений (определений) | $Mt = (m_{\rho} \rho \sin(\gamma + \delta)) \sqrt{((d1 d2/a)^2 + (d2 d3/b)^2)} = 0.10m.$ |
| н370 | - | - | - | 576741.87 | 2180696.60 | - | Метод спутниковых геодезических измерений (определений) | $Mt = (m_{\rho} \rho \sin(\gamma + \delta)) \sqrt{((d1 d2/a)^2 + (d2 d3/b)^2)} = 0.10m.$ |
| н380 | - | - | - | 576725.38 | 2180690.15 | - | Метод спутниковых геодезических измерений (определений) | $Mt = (m_{\rho} \rho \sin(\gamma + \delta)) \sqrt{((d1 d2/a)^2 + (d2 d3/b)^2)} = 0.10m.$ |
| н350 | - | - | - | 576730.21 | 2180677.66 | - | Метод спутниковых геодезических измерений (определений) | $Mt = (m_{\rho} \rho \sin(\gamma + \delta)) \sqrt{((d1 d2/a)^2 + (d2 d3/b)^2)} = 0.10m.$ |

2. Сведения о характеристиках объекта недвижимости с кадастровым номером : 53:23:7104109:28 :

| № п/п | Наименование характеристики | Значение характеристики |
|-------|--|-------------------------|
| 1 | 2 | 3 |
| 1. | Вид объекта недвижимости | здание |
| 2. | Ранее присвоенный государственный учетный номер (инвентарный) здания, сооружения, объекта незавершенного строительства | - |
| 3. | Кадастровый номер земельного участка (земельных участков), в границах которого (которых) расположены здание, сооружение, объект незавершенного строительства | 53:23:7104109:4 |
| 4. | Уникальный учетный номер кадастрового квартала, в границах которого расположены здание, сооружение, объект незавершенного строительства | 53:23:7104109 |

2. Сведения о характеристиках объекта недвижимости с кадастровым номером : 53:23:7104109:28 :

| № п/п | Наименование характеристики | Значение характеристики |
|--------------|---|---|
| 1 | 2 | 3 |
| 5. | Адрес здания, сооружения, объекта незавершенного строительства | Российская Федерация, 173000, Новгородская область, город Великий Новгород, улица Славная, дом 40 |
| 5.1. | Сведения о местоположении здания, сооружения, объекта незавершенного строительства (при отсутствии адреса) в структурированном в соответствии с федеральной информационной адресной системой виде | - |
| 5.2. | Дополнительные сведения о местоположении | - |
| 6. | Иные сведения | - |

3. Пояснения к сведениям об объекте недвижимости с кадастровым номером 53:23:7104109:28 :

| | |
|----|---|
| 1. | - |
|----|---|

**Описание местоположения зданий, сооружений,
объектов незавершенного строительства на земельном участке**

**1. Сведения о характерных точках контура объекта недвижимости
с кадастровым номером : 53:23:7104109:29 :**

Система координат МСК 53, зона 2

Зона № 2

| Обозначение характерных точек контура | Содержатся в Едином государственном реестре недвижимости | | | Определены в ходе выполнения комплексных кадастровых работ | | | Метод опреде ления коор динат | Формулы, примененные для расчета средней квадратической погрешности определения координат характерных точек (Mt), м, с подставленными в такие формулы значениями и итоговые (вычисленные) значения Mt, м |
|---|--|---|---------------|--|------------|---------------|---|---|
| | Координаты, м | | Ради ус, м | Координаты, м | | Ради ус, м | | |
| | X | Y | R | X | Y | R | | |
| 1 | 2 | 3 | 4 | 5 | 6 | 7 | 8 | 9 |
| | | | | | | | | - |
| н390 | - | - | - | 576660.84 | 2180651.09 | - | Метод спутниковых геодезических измерений (определений) | $Mt = (m_{\rho} \rho \sin(\gamma + \delta)) \sqrt{((d1 \ d2/a)^2 + (d2 \ d3/b)^2)} = 0.10 \text{ м.}$ |
| 31 | - | - | - | 576655.12 | 2180666.30 | - | Метод спутниковых геодезических измерений (определений) | $Mt = (m_{\rho} \rho \sin(\gamma + \delta)) \sqrt{((d1 \ d2/a)^2 + (d2 \ d3/b)^2)} = 0.10 \text{ м.}$ |
| н400 | - | - | - | 576626.98 | 2180655.36 | - | Метод спутниковых геодезических измерений (определений) | $Mt = (m_{\rho} \rho \sin(\gamma + \delta)) \sqrt{((d1 \ d2/a)^2 + (d2 \ d3/b)^2)} = 0.10 \text{ м.}$ |
| н410 | - | - | - | 576627.91 | 2180652.87 | - | Метод спутниковых геодезических измерений (определений) | $Mt = (m_{\rho} \rho \sin(\gamma + \delta)) \sqrt{((d1 \ d2/a)^2 + (d2 \ d3/b)^2)} = 0.10 \text{ м.}$ |
| н420 | - | - | - | 576623.71 | 2180651.33 | - | Метод спутниковых геодезических измерений (определений) | $Mt = (m_{\rho} \rho \sin(\gamma + \delta)) \sqrt{((d1 \ d2/a)^2 + (d2 \ d3/b)^2)} = 0.10 \text{ м.}$ |
| н430 | - | - | - | 576622.89 | 2180653.61 | - | Метод спутниковых геодезических измерений (определений) | $Mt = (m_{\rho} \rho \sin(\gamma + \delta)) \sqrt{((d1 \ d2/a)^2 + (d2 \ d3/b)^2)} = 0.10 \text{ м.}$ |
| н440 | - | - | - | 576609.62 | 2180648.61 | - | Метод спутниковых геодезических измерений (определений) | $Mt = (m_{\rho} \rho \sin(\gamma + \delta)) \sqrt{((d1 \ d2/a)^2 + (d2 \ d3/b)^2)} = 0.10 \text{ м.}$ |
| н450 | - | - | - | 576615.53 | 2180632.48 | - | Метод спутниковых геодезических измерений (определений) | $Mt = (m_{\rho} \rho \sin(\gamma + \delta)) \sqrt{((d1 \ d2/a)^2 + (d2 \ d3/b)^2)} = 0.10 \text{ м.}$ |
| н460 | - | - | - | 576628.87 | 2180637.59 | - | Метод спутниковых геодезических измерений (определений) | $Mt = (m_{\rho} \rho \sin(\gamma + \delta)) \sqrt{((d1 \ d2/a)^2 + (d2 \ d3/b)^2)} = 0.10 \text{ м.}$ |

| 1. Сведения о характерных точках контура объекта недвижимости с кадастровым номером : 53:23:7104109:29 : | | | | | | | | |
|--|--|---|-----------|--|------------|-----------|---|--|
| Система координат МСК 53, зона 2 | | | | | | | Зона № 2 | |
| Обозначение характерных точек контура | Содержатся в Едином государственном реестре недвижимости | | | Определены в ходе выполнения комплексных кадастровых работ | | | Метод определения координат | Формулы, примененные для расчета средней квадратической погрешности определения координат характерных точек (Mt), м, с подставленными в такие формулы значениями и итоговые (вычисленные) значения Mt, м |
| | Координаты, м | | Радиус, м | Координаты, м | | Радиус, м | | |
| | X | Y | R | X | Y | R | | |
| 1 | 2 | 3 | 4 | 5 | 6 | 7 | 8 | 9 |
| н470 | - | - | - | 576628.34 | 2180639.03 | - | Метод спутниковых геодезических измерений (определений) | $Mt = (m_p / \rho \sin(\gamma + \delta)) \sqrt{((d1 \ d2/a)^2 + (d2 \ d3/b)^2)} = 0.10 \text{ м.}$ |
| н480 | - | - | - | 576632.86 | 2180640.78 | - | Метод спутниковых геодезических измерений (определений) | $Mt = (m_p / \rho \sin(\gamma + \delta)) \sqrt{((d1 \ d2/a)^2 + (d2 \ d3/b)^2)} = 0.10 \text{ м.}$ |
| н490 | - | - | - | 576633.51 | 2180639.12 | - | Метод спутниковых геодезических измерений (определений) | $Mt = (m_p / \rho \sin(\gamma + \delta)) \sqrt{((d1 \ d2/a)^2 + (d2 \ d3/b)^2)} = 0.10 \text{ м.}$ |
| н500 | - | - | - | 576637.74 | 2180640.66 | - | Метод спутниковых геодезических измерений (определений) | $Mt = (m_p / \rho \sin(\gamma + \delta)) \sqrt{((d1 \ d2/a)^2 + (d2 \ d3/b)^2)} = 0.10 \text{ м.}$ |
| н510 | - | - | - | 576637.20 | 2180642.37 | - | Метод спутниковых геодезических измерений (определений) | $Mt = (m_p / \rho \sin(\gamma + \delta)) \sqrt{((d1 \ d2/a)^2 + (d2 \ d3/b)^2)} = 0.10 \text{ м.}$ |
| н390 | - | - | - | 576660.84 | 2180651.09 | - | Метод спутниковых геодезических измерений (определений) | $Mt = (m_p / \rho \sin(\gamma + \delta)) \sqrt{((d1 \ d2/a)^2 + (d2 \ d3/b)^2)} = 0.10 \text{ м.}$ |
| 2. Сведения о характеристиках объекта недвижимости с кадастровым номером : 53:23:7104109:29 : | | | | | | | | |
| № п/п | Наименование характеристики | | | | | | Значение характеристики | |
| 1 | 2 | | | | | | 3 | |
| 1. | Вид объекта недвижимости | | | | | | здание | |
| 2. | Ранее присвоенный государственный учетный номер (инвентарный) здания, сооружения, объекта незавершенного строительства | | | | | | - | |
| 3. | Кадастровый номер земельного участка (земельных участков), в границах которого (которых) расположены здание, сооружение, объект незавершенного строительства | | | | | | 53:23:7104109:18 | |
| 4. | Уникальный учетный номер кадастрового квартала, в границах которого расположены здание, сооружение, объект незавершенного строительства | | | | | | 53:23:7104109 | |

2. Сведения о характеристиках объекта недвижимости с кадастровым номером : 53:23:7104109:29 :

| № п/п | Наименование характеристики | Значение характеристики |
|--------------|---|--|
| 1 | 2 | 3 |
| 5. | Адрес здания, сооружения, объекта незавершенного строительства | Российская Федерация, Новгородская область, город Великий Новгород, улица Славная, дом 32/23 |
| 5.1. | Сведения о местоположении здания, сооружения, объекта незавершенного строительства (при отсутствии адреса) в структурированном в соответствии с федеральной информационной адресной системой виде | - |
| 5.2. | Дополнительные сведения о местоположении | - |
| 6. | Иные сведения | - |

3. Пояснения к сведениям об объекте недвижимости с кадастровым номером 53:23:7104109:29 :

| | |
|----|---|
| 1. | - |
|----|---|

Описание местоположения зданий, сооружений, объектов незавершенного строительства на земельном участке

1. Сведения о характерных точках контура объекта недвижимости с кадастровым номером : 53:23:7104109:30 :

Система координат МСК 53, зона 2

Зона № 2

| Обозначение характерных точек контура | Содержатся в Едином государственном реестре недвижимости | | | Определены в ходе выполнения комплексных кадастровых работ | | | Метод опреде ления коор динат | Формулы, примененные для расчета средней квадратической погрешности определения координат характерных точек (Mt), м, с подставленными в такие формулы значениями и итоговые (вычисленные) значения Mt, м |
|---|--|---|---------------|--|------------|---------------|---|---|
| | Координаты, м | | Ради ус, м | Координаты, м | | Ради ус, м | | |
| | X | Y | R | X | Y | R | | |
| 1 | 2 | 3 | 4 | 5 | 6 | 7 | 8 | 9 |
| | | | | | | | | - |
| н520 | - | - | - | 576665.46 | 2180778.58 | - | Метод спутниковых геодезических измерений (определений) | $Mt = (m_{\rho} \rho \sin(\gamma + \delta)) \sqrt{((d1 \ d2/a)^2 + (d2 \ d3/b)^2)} = 0.10 \text{ м.}$ |
| н530 | - | - | - | 576668.88 | 2180780.09 | - | Метод спутниковых геодезических измерений (определений) | $Mt = (m_{\rho} \rho \sin(\gamma + \delta)) \sqrt{((d1 \ d2/a)^2 + (d2 \ d3/b)^2)} = 0.10 \text{ м.}$ |
| н540 | - | - | - | 576672.23 | 2180781.51 | - | Метод спутниковых геодезических измерений (определений) | $Mt = (m_{\rho} \rho \sin(\gamma + \delta)) \sqrt{((d1 \ d2/a)^2 + (d2 \ d3/b)^2)} = 0.10 \text{ м.}$ |
| н550 | - | - | - | 576668.50 | 2180790.08 | - | Метод спутниковых геодезических измерений (определений) | $Mt = (m_{\rho} \rho \sin(\gamma + \delta)) \sqrt{((d1 \ d2/a)^2 + (d2 \ d3/b)^2)} = 0.10 \text{ м.}$ |
| н560 | - | - | - | 576661.85 | 2180787.69 | - | Метод спутниковых геодезических измерений (определений) | $Mt = (m_{\rho} \rho \sin(\gamma + \delta)) \sqrt{((d1 \ d2/a)^2 + (d2 \ d3/b)^2)} = 0.10 \text{ м.}$ |
| н520 | - | - | - | 576665.46 | 2180778.58 | - | Метод спутниковых геодезических измерений (определений) | $Mt = (m_{\rho} \rho \sin(\gamma + \delta)) \sqrt{((d1 \ d2/a)^2 + (d2 \ d3/b)^2)} = 0.10 \text{ м.}$ |

2. Сведения о характеристиках объекта недвижимости с кадастровым номером : 53:23:7104109:30 :

| № п/п | Наименование характеристики | Значение характеристики |
|-------|--|-------------------------|
| 1 | 2 | 3 |
| 1. | Вид объекта недвижимости | здание |
| 2. | Ранее присвоенный государственный учетный номер (инвентарный) здания, сооружения, объекта незавершенного строительства | - |

2. Сведения о характеристиках объекта недвижимости с кадастровым номером : 53:23:7104109:30 :

| № п/п | Наименование характеристики | Значение характеристики |
|--------------|---|--|
| 1 | 2 | 3 |
| 3. | Кадастровый номер земельного участка (земельных участков), в границах которого (которых) расположены здание, сооружение, объект незавершенного строительства | 53:23:7104109:9, 53:23:7104109:10 |
| 4. | Уникальный учетный номер кадастрового квартала, в границах которого расположены здание, сооружение, объект незавершенного строительства | 53:23:7104109 |
| 5. | Адрес здания, сооружения, объекта незавершенного строительства | Российская Федерация, Новгородская область, город Великий Новгород, улица Знаменская, дом 39/4 |
| 5.1. | Сведения о местоположении здания, сооружения, объекта незавершенного строительства (при отсутствии адреса) в структурированном в соответствии с федеральной информационной адресной системой виде | - |
| 5.2. | Дополнительные сведения о местоположении | - |
| 6. | Иные сведения | - |

3. Пояснения к сведениям об объекте недвижимости с кадастровым номером 53:23:7104109:30 :

| | |
|----|---|
| 1. | - |
|----|---|

**Описание местоположения зданий, сооружений,
объектов незавершенного строительства на земельном участке**

1. Сведения о характерных точках контура объекта недвижимости с кадастровым номером : 53:23:7104109:31 :

Система координат МСК 53, зона 2

Зона № 2

| Обозначение характерных точек контура | Содержатся в Едином государственном реестре недвижимости | | | Определены в ходе выполнения комплексных кадастровых работ | | | Метод опреде ления коор динат | Формулы, примененные для расчета средней квадратической погрешности определения координат характерных точек (Mt), м, с подставленными в такие формулы значениями и итоговые (вычисленные) значения Mt, м |
|---|--|---|---------------|--|------------|---------------|---|---|
| | Координаты, м | | Ради ус, м | Координаты, м | | Ради ус, м | | |
| | X | Y | R | X | Y | R | | |
| 1 | 2 | 3 | 4 | 5 | 6 | 7 | 8 | 9 |
| | | | | | | | | - |
| н570 | - | - | - | 576619.61 | 2180760.36 | - | Метод спутниковых геодезических измерений (определений) | $Mt = (m_p / \rho \sin(\gamma + \delta)) \sqrt{((d1 \ d2/a)^2 + (d2 \ d3/b)^2)} = 0.10\text{м.}$ |
| н580 | - | - | - | 576616.03 | 2180769.94 | - | Метод спутниковых геодезических измерений (определений) | $Mt = (m_p / \rho \sin(\gamma + \delta)) \sqrt{((d1 \ d2/a)^2 + (d2 \ d3/b)^2)} = 0.10\text{м.}$ |
| н590 | - | - | - | 576607.74 | 2180766.88 | - | Метод спутниковых геодезических измерений (определений) | $Mt = (m_p / \rho \sin(\gamma + \delta)) \sqrt{((d1 \ d2/a)^2 + (d2 \ d3/b)^2)} = 0.10\text{м.}$ |
| н600 | - | - | - | 576609.75 | 2180761.33 | - | Метод спутниковых геодезических измерений (определений) | $Mt = (m_p / \rho \sin(\gamma + \delta)) \sqrt{((d1 \ d2/a)^2 + (d2 \ d3/b)^2)} = 0.10\text{м.}$ |
| н610 | - | - | - | 576606.92 | 2180760.33 | - | Метод спутниковых геодезических измерений (определений) | $Mt = (m_p / \rho \sin(\gamma + \delta)) \sqrt{((d1 \ d2/a)^2 + (d2 \ d3/b)^2)} = 0.10\text{м.}$ |
| н620 | - | - | - | 576608.50 | 2180756.32 | - | Метод спутниковых геодезических измерений (определений) | $Mt = (m_p / \rho \sin(\gamma + \delta)) \sqrt{((d1 \ d2/a)^2 + (d2 \ d3/b)^2)} = 0.10\text{м.}$ |
| н630 | - | - | - | 576611.21 | 2180757.30 | - | Метод спутниковых геодезических измерений (определений) | $Mt = (m_p / \rho \sin(\gamma + \delta)) \sqrt{((d1 \ d2/a)^2 + (d2 \ d3/b)^2)} = 0.10\text{м.}$ |
| н570 | - | - | - | 576619.61 | 2180760.36 | - | Метод спутниковых геодезических измерений (определений) | $Mt = (m_p / \rho \sin(\gamma + \delta)) \sqrt{((d1 \ d2/a)^2 + (d2 \ d3/b)^2)} = 0.10\text{м.}$ |

2. Сведения о характеристиках объекта недвижимости с кадастровым номером : 53:23:7104109:31 :

| № п/п | Наименование характеристики | Значение характеристики |
|--------------|---|---|
| 1 | 2 | 3 |
| 1. | Вид объекта недвижимости | здание |
| 2. | Ранее присвоенный государственный учетный номер (инвентарный) здания, сооружения, объекта незавершенного строительства | - |
| 3. | Кадастровый номер земельного участка (земельных участков), в границах которого (которых) расположены здание, сооружение, объект незавершенного строительства | 53:23:7104109:11 |
| 4. | Уникальный учетный номер кадастрового квартала, в границах которого расположены здание, сооружение, объект незавершенного строительства | 53:23:7104109 |
| 5. | Адрес здания, сооружения, объекта незавершенного строительства | Российская Федерация, 173000, Новгородская область, город Великий Новгород, улица Красилова, дом 35 |
| 5.1. | Сведения о местоположении здания, сооружения, объекта незавершенного строительства (при отсутствии адреса) в структурированном в соответствии с федеральной информационной адресной системой виде | - |
| 5.2. | Дополнительные сведения о местоположении | - |
| 6. | Иные сведения | - |

3. Пояснения к сведениям об объекте недвижимости с кадастровым номером 53:23:7104109:31 :

| | |
|----|---|
| 1. | - |
|----|---|

**Описание местоположения зданий, сооружений,
объектов незавершенного строительства на земельном участке**

**1. Сведения о характерных точках контура объекта недвижимости
с кадастровым номером : 53:23:7104109:32 :**

Система координат МСК 53, зона 2

Зона № 2

| Обозначение характерных точек контура | Содержатся в Едином государственном реестре недвижимости | | | Определены в ходе выполнения комплексных кадастровых работ | | | Метод опреде ления коор динат | Формулы, примененные для расчета средней квадратической погрешности определения координат характерных точек (Mt), м, с подставленными в такие формулы значениями и итоговые (вычисленные) значения Mt, м |
|---|--|---|---------------|--|------------|---------------|---|---|
| | Координаты, м | | Ради ус, м | Координаты, м | | Ради ус, м | | |
| | X | Y | R | X | Y | R | | |
| 1 | 2 | 3 | 4 | 5 | 6 | 7 | 8 | 9 |
| | | | | | | | | - |
| н640 | - | - | - | 576761.61 | 2180747.99 | - | Метод спутниковых геодезических измерений (определений) | $Mt = (m_p / \rho \sin(\gamma + \delta)) \sqrt{((d1 \ d2/a)^2 + (d2 \ d3/b)^2)} = 0.10\text{м.}$ |
| н650 | - | - | - | 576757.08 | 2180760.07 | - | Метод спутниковых геодезических измерений (определений) | $Mt = (m_p / \rho \sin(\gamma + \delta)) \sqrt{((d1 \ d2/a)^2 + (d2 \ d3/b)^2)} = 0.10\text{м.}$ |
| н660 | - | - | - | 576709.23 | 2180742.16 | - | Метод спутниковых геодезических измерений (определений) | $Mt = (m_p / \rho \sin(\gamma + \delta)) \sqrt{((d1 \ d2/a)^2 + (d2 \ d3/b)^2)} = 0.10\text{м.}$ |
| н670 | - | - | - | 576713.63 | 2180730.19 | - | Метод спутниковых геодезических измерений (определений) | $Mt = (m_p / \rho \sin(\gamma + \delta)) \sqrt{((d1 \ d2/a)^2 + (d2 \ d3/b)^2)} = 0.10\text{м.}$ |
| н680 | - | - | - | 576722.87 | 2180733.35 | - | Метод спутниковых геодезических измерений (определений) | $Mt = (m_p / \rho \sin(\gamma + \delta)) \sqrt{((d1 \ d2/a)^2 + (d2 \ d3/b)^2)} = 0.10\text{м.}$ |
| н690 | - | - | - | 576723.74 | 2180730.75 | - | Метод спутниковых геодезических измерений (определений) | $Mt = (m_p / \rho \sin(\gamma + \delta)) \sqrt{((d1 \ d2/a)^2 + (d2 \ d3/b)^2)} = 0.10\text{м.}$ |
| н700 | - | - | - | 576731.41 | 2180733.62 | - | Метод спутниковых геодезических измерений (определений) | $Mt = (m_p / \rho \sin(\gamma + \delta)) \sqrt{((d1 \ d2/a)^2 + (d2 \ d3/b)^2)} = 0.10\text{м.}$ |
| н710 | - | - | - | 576730.64 | 2180736.17 | - | Метод спутниковых геодезических измерений (определений) | $Mt = (m_p / \rho \sin(\gamma + \delta)) \sqrt{((d1 \ d2/a)^2 + (d2 \ d3/b)^2)} = 0.10\text{м.}$ |
| н640 | - | - | - | 576761.61 | 2180747.99 | - | Метод спутниковых геодезических измерений (определений) | $Mt = (m_p / \rho \sin(\gamma + \delta)) \sqrt{((d1 \ d2/a)^2 + (d2 \ d3/b)^2)} = 0.10\text{м.}$ |

2. Сведения о характеристиках объекта недвижимости с кадастровым номером : 53:23:7104109:32 :

| № п/п | Наименование характеристики | Значение характеристики |
|--------------|---|--|
| 1 | 2 | 3 |
| 1. | Вид объекта недвижимости | здание |
| 2. | Ранее присвоенный государственный учетный номер (инвентарный) здания, сооружения, объекта незавершенного строительства | - |
| 3. | Кадастровый номер земельного участка (земельных участков), в границах которого (которых) расположены здание, сооружение, объект незавершенного строительства | 53:23:7104109:16 |
| 4. | Уникальный учетный номер кадастрового квартала, в границах которого расположены здание, сооружение, объект незавершенного строительства | 53:23:7104109 |
| 5. | Адрес здания, сооружения, объекта незавершенного строительства | Российская Федерация, Новгородская область, город Великий Новгород, улица Ильина, дом 24 |
| 5.1. | Сведения о местоположении здания, сооружения, объекта незавершенного строительства (при отсутствии адреса) в структурированном в соответствии с федеральной информационной адресной системой виде | - |
| 5.2. | Дополнительные сведения о местоположении | - |
| 6. | Иные сведения | - |

3. Пояснения к сведениям об объекте недвижимости с кадастровым номером 53:23:7104109:32 :

| | |
|----|---|
| 1. | - |
|----|---|

**Описание местоположения зданий, сооружений,
объектов незавершенного строительства на земельном участке**

**1. Сведения о характерных точках контура объекта недвижимости
с кадастровым номером : 53:23:7104109:33 :**

Система координат МСК 53, зона 2

Зона № 2

| Обозначение характерных точек контура | Содержатся в Едином государственном реестре недвижимости | | | Определены в ходе выполнения комплексных кадастровых работ | | | Метод опреде ления коор динат | Формулы, примененные для расчета средней квадратической погрешности определения координат характерных точек (Mt), м, с подставленными в такие формулы значениями и итоговые (вычисленные) значения Mt, м |
|---|--|---|---------------|--|------------|---------------|---|---|
| | Координаты, м | | Ради ус, м | Координаты, м | | Ради ус, м | | |
| | X | Y | R | X | Y | R | | |
| 1 | 2 | 3 | 4 | 5 | 6 | 7 | 8 | 9 |
| | | | | | | | | - |
| н720 | - | - | - | 576699.64 | 2180717.22 | - | Метод спутниковых геодезических измерений (определений) | $Mt = (m_{\rho} \rho \sin(\gamma + \delta)) \sqrt{((d1 d2/a)^2 + (d2 d3/b)^2)} = 0.10m.$ |
| н730 | - | - | - | 576690.77 | 2180740.02 | - | Метод спутниковых геодезических измерений (определений) | $Mt = (m_{\rho} \rho \sin(\gamma + \delta)) \sqrt{((d1 d2/a)^2 + (d2 d3/b)^2)} = 0.10m.$ |
| н740 | - | - | - | 576678.54 | 2180735.35 | - | Метод спутниковых геодезических измерений (определений) | $Mt = (m_{\rho} \rho \sin(\gamma + \delta)) \sqrt{((d1 d2/a)^2 + (d2 d3/b)^2)} = 0.10m.$ |
| н750 | - | - | - | 576687.02 | 2180712.35 | - | Метод спутниковых геодезических измерений (определений) | $Mt = (m_{\rho} \rho \sin(\gamma + \delta)) \sqrt{((d1 d2/a)^2 + (d2 d3/b)^2)} = 0.10m.$ |
| н720 | - | - | - | 576699.64 | 2180717.22 | - | Метод спутниковых геодезических измерений (определений) | $Mt = (m_{\rho} \rho \sin(\gamma + \delta)) \sqrt{((d1 d2/a)^2 + (d2 d3/b)^2)} = 0.10m.$ |

**2. Сведения о характеристиках объекта недвижимости
с кадастровым номером : 53:23:7104109:33 :**

| № п/п | Наименование характеристики | Значение характеристики |
|-------|--|-------------------------|
| 1 | 2 | 3 |
| 1. | Вид объекта недвижимости | здание |
| 2. | Ранее присвоенный государственный учетный номер (инвентарный) здания, сооружения, объекта незавершенного строительства | - |
| 3. | Кадастровый номер земельного участка (земельных участков), в границах которого (которых) расположены здание, сооружение, объект незавершенного строительства | 53:23:7104109:7 |
| 4. | Уникальный учетный номер кадастрового квартала, в границах которого расположены здание, сооружение, объект незавершенного строительства | 53:23:7104109 |

2. Сведения о характеристиках объекта недвижимости с кадастровым номером : 53:23:7104109:33 :

| № п/п | Наименование характеристики | Значение характеристики |
|--------------|---|---|
| 1 | 2 | 3 |
| 5. | Адрес здания, сооружения, объекта незавершенного строительства | Российская Федерация, Новгородская область, город Великий Новгород, улица Никольская, дом 27А |
| 5.1. | Сведения о местоположении здания, сооружения, объекта незавершенного строительства (при отсутствии адреса) в структурированном в соответствии с федеральной информационной адресной системой виде | - |
| 5.2. | Дополнительные сведения о местоположении | - |
| 6. | Иные сведения | - |

3. Пояснения к сведениям об объекте недвижимости с кадастровым номером 53:23:7104109:33 :

| | |
|----|---|
| 1. | - |
|----|---|

**Описание местоположения зданий, сооружений,
объектов незавершенного строительства на земельном участке**

1. Сведения о характерных точках контура объекта недвижимости с кадастровым номером : 53:23:7104109:34 :

Система координат МСК 53, зона 2

Зона № 2

| Обозначение характерных точек контура | Содержатся в Едином государственном реестре недвижимости | | | Определены в ходе выполнения комплексных кадастровых работ | | | Метод определения координат | Формулы, примененные для расчета средней квадратической погрешности определения координат характерных точек (Mt), м, с подставленными в такие формулы значениями и итоговые (вычисленные) значения Mt, м |
|---------------------------------------|--|---|-----------|--|------------|-----------|---|--|
| | Координаты, м | | Радиус, м | Координаты, м | | Радиус, м | | |
| | X | Y | R | X | Y | R | | |
| 1 | 2 | 3 | 4 | 5 | 6 | 7 | 8 | 9 |
| | | | | | | | | - |
| н760 | - | - | - | 576658.08 | 2180704.76 | - | Метод спутниковых геодезических измерений (определений) | $Mt = (m_{\rho} \rho \sin(\gamma + \delta)) \sqrt{((d1 \ d2/a)^2 + (d2 \ d3/b)^2)} = 0.10 \text{ м.}$ |
| н770 | - | - | - | 576655.55 | 2180711.48 | - | Метод спутниковых геодезических измерений (определений) | $Mt = (m_{\rho} \rho \sin(\gamma + \delta)) \sqrt{((d1 \ d2/a)^2 + (d2 \ d3/b)^2)} = 0.10 \text{ м.}$ |
| н780 | - | - | - | 576647.24 | 2180708.28 | - | Метод спутниковых геодезических измерений (определений) | $Mt = (m_{\rho} \rho \sin(\gamma + \delta)) \sqrt{((d1 \ d2/a)^2 + (d2 \ d3/b)^2)} = 0.10 \text{ м.}$ |
| н790 | - | - | - | 576649.79 | 2180701.59 | - | Метод спутниковых геодезических измерений (определений) | $Mt = (m_{\rho} \rho \sin(\gamma + \delta)) \sqrt{((d1 \ d2/a)^2 + (d2 \ d3/b)^2)} = 0.10 \text{ м.}$ |
| н760 | - | - | - | 576658.08 | 2180704.76 | - | Метод спутниковых геодезических измерений (определений) | $Mt = (m_{\rho} \rho \sin(\gamma + \delta)) \sqrt{((d1 \ d2/a)^2 + (d2 \ d3/b)^2)} = 0.10 \text{ м.}$ |

2. Сведения о характеристиках объекта недвижимости с кадастровым номером : 53:23:7104109:34 :

| № п/п | Наименование характеристики | Значение характеристики |
|-------|--|-------------------------|
| 1 | 2 | 3 |
| 1. | Вид объекта недвижимости | здание |
| 2. | Ранее присвоенный государственный учетный номер (инвентарный) здания, сооружения, объекта незавершенного строительства | - |
| 3. | Кадастровый номер земельного участка (земельных участков), в границах которого (которых) расположены здание, сооружение, объект незавершенного строительства | 53:23:7104109:7 |
| 4. | Уникальный учетный номер кадастрового квартала, в границах которого расположены здание, сооружение, объект незавершенного строительства | 53:23:7104109 |

2. Сведения о характеристиках объекта недвижимости с кадастровым номером : 53:23:7104109:34 :

| № п/п | Наименование характеристики | Значение характеристики |
|--------------|---|--|
| 1 | 2 | 3 |
| 5. | Адрес здания, сооружения, объекта незавершенного строительства | Российская Федерация, 173000, Новгородская область, г/о Великий Новгород, город Великий Новгород, улица Никольская, дом 25, строение 3 |
| 5.1. | Сведения о местоположении здания, сооружения, объекта незавершенного строительства (при отсутствии адреса) в структурированном в соответствии с федеральной информационной адресной системой виде | - |
| 5.2. | Дополнительные сведения о местоположении | - |
| 6. | Иные сведения | - |

3. Пояснения к сведениям об объекте недвижимости с кадастровым номером 53:23:7104109:34 :

| | |
|----|---|
| 1. | - |
|----|---|

**Описание местоположения зданий, сооружений,
объектов незавершенного строительства на земельном участке**

**1. Сведения о характерных точках контура объекта недвижимости
с кадастровым номером : 53:23:7104109:35 :**

Система координат МСК 53, зона 2

Зона № 2

| Обозначение характерных точек контура | Содержатся в Едином государственном реестре недвижимости | | | Определены в ходе выполнения комплексных кадастровых работ | | | Метод опреде ления коор динат | Формулы, примененные для расчета средней квадратической погрешности определения координат характерных точек (Mt), м, с подставленными в такие формулы значениями и итоговые (вычисленные) значения Mt, м |
|---|--|---|---------------|--|------------|---------------|---|---|
| | Координаты, м | | Ради ус, м | Координаты, м | | Ради ус, м | | |
| | X | Y | R | X | Y | R | | |
| 1 | 2 | 3 | 4 | 5 | 6 | 7 | 8 | 9 |
| | | | | | | | | - |
| н800 | - | - | - | 576605.44 | 2180660.33 | - | Метод спутниковых геодезических измерений (определений) | $Mt = (m_p \rho \sin(\gamma + \delta)) \sqrt{((d1 \ d2/a)^2 + (d2 \ d3/b)^2)} = 0.10 \text{ м.}$ |
| н810 | - | - | - | 576618.90 | 2180665.37 | - | Метод спутниковых геодезических измерений (определений) | $Mt = (m_p \rho \sin(\gamma + \delta)) \sqrt{((d1 \ d2/a)^2 + (d2 \ d3/b)^2)} = 0.10 \text{ м.}$ |
| н820 | - | - | - | 576616.95 | 2180670.47 | - | Метод спутниковых геодезических измерений (определений) | $Mt = (m_p \rho \sin(\gamma + \delta)) \sqrt{((d1 \ d2/a)^2 + (d2 \ d3/b)^2)} = 0.10 \text{ м.}$ |
| н830 | - | - | - | 576617.49 | 2180670.71 | - | Метод спутниковых геодезических измерений (определений) | $Mt = (m_p \rho \sin(\gamma + \delta)) \sqrt{((d1 \ d2/a)^2 + (d2 \ d3/b)^2)} = 0.10 \text{ м.}$ |
| н840 | - | - | - | 576619.37 | 2180672.54 | - | Метод спутниковых геодезических измерений (определений) | $Mt = (m_p \rho \sin(\gamma + \delta)) \sqrt{((d1 \ d2/a)^2 + (d2 \ d3/b)^2)} = 0.10 \text{ м.}$ |
| н850 | - | - | - | 576618.31 | 2180675.32 | - | Метод спутниковых геодезических измерений (определений) | $Mt = (m_p \rho \sin(\gamma + \delta)) \sqrt{((d1 \ d2/a)^2 + (d2 \ d3/b)^2)} = 0.10 \text{ м.}$ |
| н860 | - | - | - | 576615.78 | 2180675.28 | - | Метод спутниковых геодезических измерений (определений) | $Mt = (m_p \rho \sin(\gamma + \delta)) \sqrt{((d1 \ d2/a)^2 + (d2 \ d3/b)^2)} = 0.10 \text{ м.}$ |
| н870 | - | - | - | 576615.28 | 2180675.03 | - | Метод спутниковых геодезических измерений (определений) | $Mt = (m_p \rho \sin(\gamma + \delta)) \sqrt{((d1 \ d2/a)^2 + (d2 \ d3/b)^2)} = 0.10 \text{ м.}$ |
| н880 | - | - | - | 576613.44 | 2180680.05 | - | Метод спутниковых геодезических измерений (определений) | $Mt = (m_p \rho \sin(\gamma + \delta)) \sqrt{((d1 \ d2/a)^2 + (d2 \ d3/b)^2)} = 0.10 \text{ м.}$ |

| 1. Сведения о характерных точках контура объекта недвижимости с кадастровым номером : 53:23:7104109:35 : | | | | | | | | |
|---|---|---|-----------|--|------------|-----------|--|--|
| Система координат МСК 53, зона 2 | | | | | | | Зона № 2 | |
| Обозначение характерных точек контура | Содержатся в Едином государственном реестре недвижимости | | | Определены в ходе выполнения комплексных кадастровых работ | | | Метод определения координат | Формулы, примененные для расчета средней квадратической погрешности определения координат характерных точек (Mt), м, с подставленными в такие формулы значениями и итоговые (вычисленные) значения Mt, м |
| | Координаты, м | | Радиус, м | Координаты, м | | Радиус, м | | |
| | X | Y | R | X | Y | R | | |
| 1 | 2 | 3 | 4 | 5 | 6 | 7 | 8 | 9 |
| н890 | - | - | - | 576599.81 | 2180674.78 | - | Метод спутниковых геодезических измерений (определений) | $Mt = (m_p / \rho \sin(\gamma + \delta)) \sqrt{((d1 \ d2/a)^2 + (d2 \ d3/b)^2)} = 0.10 \text{ м.}$ |
| н800 | - | - | - | 576605.44 | 2180660.33 | - | Метод спутниковых геодезических измерений (определений) | $Mt = (m_p / \rho \sin(\gamma + \delta)) \sqrt{((d1 \ d2/a)^2 + (d2 \ d3/b)^2)} = 0.10 \text{ м.}$ |
| 2. Сведения о характеристиках объекта недвижимости с кадастровым номером : 53:23:7104109:35 : | | | | | | | | |
| № п/п | Наименование характеристики | | | | | | Значение характеристики | |
| 1 | 2 | | | | | | 3 | |
| 1. | Вид объекта недвижимости | | | | | | здание | |
| 2. | Ранее присвоенный государственный учетный номер (инвентарный) здания, сооружения, объекта незавершенного строительства | | | | | | - | |
| 3. | Кадастровый номер земельного участка (земельных участков), в границах которого (которых) расположены здание, сооружение, объект незавершенного строительства | | | | | | 53:23:7104109:7 | |
| 4. | Уникальный учетный номер кадастрового квартала, в границах которого расположены здание, сооружение, объект незавершенного строительства | | | | | | 53:23:7104109 | |
| 5. | Адрес здания, сооружения, объекта незавершенного строительства | | | | | | Российская Федерация, Новгородская область, г/о Великий Новгород, город Великий Новгород, улица Никольская, дом 25 | |
| 5.1. | Сведения о местоположении здания, сооружения, объекта незавершенного строительства (при отсутствии адреса) в структурированном в соответствии с федеральной информационной адресной системой виде | | | | | | - | |
| 5.2. | Дополнительные сведения о местоположении | | | | | | - | |
| 6. | Иные сведения | | | | | | - | |
| 3. Пояснения к сведениям об объекте недвижимости с кадастровым номером 53:23:7104109:35 : | | | | | | | | |
| 1. | - | | | | | | | |

**Описание местоположения зданий, сооружений,
объектов незавершенного строительства на земельном участке**

1. Сведения о характерных точках контура объекта недвижимости с кадастровым номером : 53:23:7104109:38 :

Система координат МСК 53, зона 2

Зона № 2

| Обозначение характерных точек контура | Содержатся в Едином государственном реестре недвижимости | | | Определены в ходе выполнения комплексных кадастровых работ | | | Метод определения координат | Формулы, примененные для расчета средней квадратической погрешности определения координат характерных точек (Mt), м, с подставленными в такие формулы значениями и итоговые (вычисленные) значения Mt, м |
|---------------------------------------|--|---|-----------|--|------------|-----------|---|--|
| | Координаты, м | | Радиус, м | Координаты, м | | Радиус, м | | |
| | X | Y | R | X | Y | R | | |
| 1 | 2 | 3 | 4 | 5 | 6 | 7 | 8 | 9 |
| | | | | | | | | - |
| н900 | - | - | - | 576632.58 | 2180702.32 | - | Метод спутниковых геодезических измерений (определений) | $Mt = (m_{\rho} / \rho \sin(\gamma + \delta)) \sqrt{((d1 \ d2/a)^2 + (d2 \ d3/b)^2)} = 0.10\text{м.}$ |
| н910 | - | - | - | 576628.37 | 2180713.74 | - | Метод спутниковых геодезических измерений (определений) | $Mt = (m_{\rho} / \rho \sin(\gamma + \delta)) \sqrt{((d1 \ d2/a)^2 + (d2 \ d3/b)^2)} = 0.10\text{м.}$ |
| н920 | - | - | - | 576595.70 | 2180701.68 | - | Метод спутниковых геодезических измерений (определений) | $Mt = (m_{\rho} / \rho \sin(\gamma + \delta)) \sqrt{((d1 \ d2/a)^2 + (d2 \ d3/b)^2)} = 0.10\text{м.}$ |
| н930 | - | - | - | 576600.09 | 2180690.08 | - | Метод спутниковых геодезических измерений (определений) | $Mt = (m_{\rho} / \rho \sin(\gamma + \delta)) \sqrt{((d1 \ d2/a)^2 + (d2 \ d3/b)^2)} = 0.10\text{м.}$ |
| н900 | - | - | - | 576632.58 | 2180702.32 | - | Метод спутниковых геодезических измерений (определений) | $Mt = (m_{\rho} / \rho \sin(\gamma + \delta)) \sqrt{((d1 \ d2/a)^2 + (d2 \ d3/b)^2)} = 0.10\text{м.}$ |

2. Сведения о характеристиках объекта недвижимости с кадастровым номером : 53:23:7104109:38 :

| № п/п | Наименование характеристики | Значение характеристики |
|-------|--|-------------------------|
| 1 | 2 | 3 |
| 1. | Вид объекта недвижимости | здание |
| 2. | Ранее присвоенный государственный учетный номер (инвентарный) здания, сооружения, объекта незавершенного строительства | - |
| 3. | Кадастровый номер земельного участка (земельных участков), в границах которого (которых) расположены здание, сооружение, объект незавершенного строительства | 53:23:7104109:13 |
| 4. | Уникальный учетный номер кадастрового квартала, в границах которого расположены здание, сооружение, объект незавершенного строительства | 53:23:7104109 |

2. Сведения о характеристиках объекта недвижимости с кадастровым номером : 53:23:7104109:38 :

| № п/п | Наименование характеристики | Значение характеристики |
|--------------|---|--|
| 1 | 2 | 3 |
| 5. | Адрес здания, сооружения, объекта незавершенного строительства | Российская Федерация, Новгородская область, город Великий Новгород, улица Никольская, дом 27 |
| 5.1. | Сведения о местоположении здания, сооружения, объекта незавершенного строительства (при отсутствии адреса) в структурированном в соответствии с федеральной информационной адресной системой виде | - |
| 5.2. | Дополнительные сведения о местоположении | - |
| 6. | Иные сведения | - |

3. Пояснения к сведениям об объекте недвижимости с кадастровым номером 53:23:7104109:38 :

| | |
|----|---|
| 1. | - |
|----|---|

**Описание местоположения зданий, сооружений,
объектов незавершенного строительства на земельном участке**

1. Сведения о характерных точках контура объекта недвижимости с кадастровым номером : 53:23:7104109:39 :

Система координат МСК 53, зона 2

Зона № 2

| Обозначение характерных точек контура | Содержатся в Едином государственном реестре недвижимости | | | Определены в ходе выполнения комплексных кадастровых работ | | | Метод определения координат | Формулы, примененные для расчета средней квадратической погрешности определения координат характерных точек (Mt), м, с подставленными в такие формулы значениями и итоговые (вычисленные) значения Mt, м |
|---------------------------------------|--|---|-----------|--|------------|-----------|---|--|
| | Координаты, м | | Радиус, м | Координаты, м | | Радиус, м | | |
| | X | Y | R | X | Y | R | | |
| 1 | 2 | 3 | 4 | 5 | 6 | 7 | 8 | 9 |
| | | | | | | | | - |
| н940 | - | - | - | 576594.57 | 2180714.51 | - | Метод спутниковых геодезических измерений (определений) | $Mt = (m_{\rho} \rho \sin(\gamma + \delta)) \sqrt{((d1 \ d2/a)^2 + (d2 \ d3/b)^2)} = 0.10\text{м.}$ |
| н950 | - | - | - | 576589.49 | 2180728.00 | - | Метод спутниковых геодезических измерений (определений) | $Mt = (m_{\rho} \rho \sin(\gamma + \delta)) \sqrt{((d1 \ d2/a)^2 + (d2 \ d3/b)^2)} = 0.10\text{м.}$ |
| н960 | - | - | - | 576580.89 | 2180724.60 | - | Метод спутниковых геодезических измерений (определений) | $Mt = (m_{\rho} \rho \sin(\gamma + \delta)) \sqrt{((d1 \ d2/a)^2 + (d2 \ d3/b)^2)} = 0.10\text{м.}$ |
| н970 | - | - | - | 576586.01 | 2180710.93 | - | Метод спутниковых геодезических измерений (определений) | $Mt = (m_{\rho} \rho \sin(\gamma + \delta)) \sqrt{((d1 \ d2/a)^2 + (d2 \ d3/b)^2)} = 0.10\text{м.}$ |
| н940 | - | - | - | 576594.57 | 2180714.51 | - | Метод спутниковых геодезических измерений (определений) | $Mt = (m_{\rho} \rho \sin(\gamma + \delta)) \sqrt{((d1 \ d2/a)^2 + (d2 \ d3/b)^2)} = 0.10\text{м.}$ |

2. Сведения о характеристиках объекта недвижимости с кадастровым номером : 53:23:7104109:39 :

| № п/п | Наименование характеристики | Значение характеристики |
|-------|--|-------------------------|
| 1 | 2 | 3 |
| 1. | Вид объекта недвижимости | здание |
| 2. | Ранее присвоенный государственный учетный номер (инвентарный) здания, сооружения, объекта незавершенного строительства | - |
| 3. | Кадастровый номер земельного участка (земельных участков), в границах которого (которых) расположены здание, сооружение, объект незавершенного строительства | 53:23:7104109:12 |
| 4. | Уникальный учетный номер кадастрового квартала, в границах которого расположены здание, сооружение, объект незавершенного строительства | 53:23:7104109 |

2. Сведения о характеристиках объекта недвижимости с кадастровым номером : 53:23:7104109:39 :

| № п/п | Наименование характеристики | Значение характеристики |
|--------------|---|--|
| 1 | 2 | 3 |
| 5. | Адрес здания, сооружения, объекта незавершенного строительства | Российская Федерация, Новгородская область, город Великий Новгород, улица Никольская, дом 29 |
| 5.1. | Сведения о местоположении здания, сооружения, объекта незавершенного строительства (при отсутствии адреса) в структурированном в соответствии с федеральной информационной адресной системой виде | - |
| 5.2. | Дополнительные сведения о местоположении | - |
| 6. | Иные сведения | - |

3. Пояснения к сведениям об объекте недвижимости с кадастровым номером 53:23:7104109:39 :

| | |
|----|---|
| 1. | - |
|----|---|

**Описание местоположения зданий, сооружений,
объектов незавершенного строительства на земельном участке**

1. Сведения о характерных точках контура объекта недвижимости с кадастровым номером : 53:23:7104109:90 :

Система координат МСК 53, зона 2

Зона № 2

| Обозначение характерных точек контура | Содержатся в Едином государственном реестре недвижимости | | | Определены в ходе выполнения комплексных кадастровых работ | | | Метод опреде ления коор динат | Формулы, примененные для расчета средней квадратической погрешности определения координат характерных точек (Mt), м, с подставленными в такие формулы значениями и итоговые (вычисленные) значения Mt, м |
|---|--|---|---------------|--|------------|---------------|---|---|
| | Координаты, м | | Ради ус, м | Координаты, м | | Ради ус, м | | |
| | X | Y | R | X | Y | R | | |
| 1 | 2 | 3 | 4 | 5 | 6 | 7 | 8 | 9 |
| | | | | | | | | - |
| н520 | - | - | - | 576665.46 | 2180778.58 | - | Метод спутниковых геодезических измерений (определений) | $Mt = (m_p / \rho \sin(\gamma + \delta)) \sqrt{((d1 \ d2/a)^2 + (d2 \ d3/b)^2)} = 0.10\text{м.}$ |
| н560 | - | - | - | 576661.85 | 2180787.69 | - | Метод спутниковых геодезических измерений (определений) | $Mt = (m_p / \rho \sin(\gamma + \delta)) \sqrt{((d1 \ d2/a)^2 + (d2 \ d3/b)^2)} = 0.10\text{м.}$ |
| н980 | - | - | - | 576655.86 | 2180785.32 | - | Метод спутниковых геодезических измерений (определений) | $Mt = (m_p / \rho \sin(\gamma + \delta)) \sqrt{((d1 \ d2/a)^2 + (d2 \ d3/b)^2)} = 0.10\text{м.}$ |
| н990 | - | - | - | 576657.23 | 2180781.97 | - | Метод спутниковых геодезических измерений (определений) | $Mt = (m_p / \rho \sin(\gamma + \delta)) \sqrt{((d1 \ d2/a)^2 + (d2 \ d3/b)^2)} = 0.10\text{м.}$ |
| н1000 | - | - | - | 576654.90 | 2180781.11 | - | Метод спутниковых геодезических измерений (определений) | $Mt = (m_p / \rho \sin(\gamma + \delta)) \sqrt{((d1 \ d2/a)^2 + (d2 \ d3/b)^2)} = 0.10\text{м.}$ |
| н1010 | - | - | - | 576657.12 | 2180774.94 | - | Метод спутниковых геодезических измерений (определений) | $Mt = (m_p / \rho \sin(\gamma + \delta)) \sqrt{((d1 \ d2/a)^2 + (d2 \ d3/b)^2)} = 0.10\text{м.}$ |
| н1020 | - | - | - | 576659.65 | 2180776.07 | - | Метод спутниковых геодезических измерений (определений) | $Mt = (m_p / \rho \sin(\gamma + \delta)) \sqrt{((d1 \ d2/a)^2 + (d2 \ d3/b)^2)} = 0.10\text{м.}$ |
| н520 | - | - | - | 576665.46 | 2180778.58 | - | Метод спутниковых геодезических измерений (определений) | $Mt = (m_p / \rho \sin(\gamma + \delta)) \sqrt{((d1 \ d2/a)^2 + (d2 \ d3/b)^2)} = 0.10\text{м.}$ |

2. Сведения о характеристиках объекта недвижимости с кадастровым номером : 53:23:7104109:90 :

| № п/п | Наименование характеристики | Значение характеристики |
|--------------|---|--|
| 1 | 2 | 3 |
| 1. | Вид объекта недвижимости | здание |
| 2. | Ранее присвоенный государственный учетный номер (инвентарный) здания, сооружения, объекта незавершенного строительства | - |
| 3. | Кадастровый номер земельного участка (земельных участков), в границах которого (которых) расположены здание, сооружение, объект незавершенного строительства | 53:23:7104109:10 |
| 4. | Уникальный учетный номер кадастрового квартала, в границах которого расположены здание, сооружение, объект незавершенного строительства | 53:23:7104109 |
| 5. | Адрес здания, сооружения, объекта незавершенного строительства | Российская Федерация, Новгородская область, город Великий Новгород, улица Знаменская, дом 39/4 |
| 5.1. | Сведения о местоположении здания, сооружения, объекта незавершенного строительства (при отсутствии адреса) в структурированном в соответствии с федеральной информационной адресной системой виде | - |
| 5.2. | Дополнительные сведения о местоположении | - |
| 6. | Иные сведения | - |

3. Пояснения к сведениям об объекте недвижимости с кадастровым номером 53:23:7104109:90 :

| | |
|----|---|
| 1. | - |
|----|---|

**Описание местоположения зданий, сооружений,
объектов незавершенного строительства на земельном участке**

1. Сведения о характерных точках контура объекта недвижимости с кадастровым номером : 53:23:7104109:91 :

Система координат МСК 53, зона 2

Зона № 2

| Обозначение характерных точек контура | Содержатся в Едином государственном реестре недвижимости | | | Определены в ходе выполнения комплексных кадастровых работ | | | Метод определения координат | Формулы, примененные для расчета средней квадратической погрешности определения координат характерных точек (Mt), м, с подставленными в такие формулы значениями и итоговые (вычисленные) значения Mt, м |
|---------------------------------------|--|---|-----------|--|------------|-----------|---|--|
| | Координаты, м | | Радиус, м | Координаты, м | | Радиус, м | | |
| | X | Y | R | X | Y | R | | |
| 1 | 2 | 3 | 4 | 5 | 6 | 7 | 8 | 9 |
| | | | | | | | | - |
| н103О | - | - | - | 576712.06 | 2180708.99 | - | Метод спутниковых геодезических измерений (определений) | $Mt = (m_{\rho} \rho \sin(\gamma + \delta)) \sqrt{((d1 \ d2/a)^2 + (d2 \ d3/b)^2)} = 0.10\text{м.}$ |
| н104О | - | - | - | 576721.30 | 2180712.14 | - | Метод спутниковых геодезических измерений (определений) | $Mt = (m_{\rho} \rho \sin(\gamma + \delta)) \sqrt{((d1 \ d2/a)^2 + (d2 \ d3/b)^2)} = 0.10\text{м.}$ |
| н105О | - | - | - | 576718.68 | 2180720.30 | - | Метод спутниковых геодезических измерений (определений) | $Mt = (m_{\rho} \rho \sin(\gamma + \delta)) \sqrt{((d1 \ d2/a)^2 + (d2 \ d3/b)^2)} = 0.10\text{м.}$ |
| н106О | - | - | - | 576709.38 | 2180717.17 | - | Метод спутниковых геодезических измерений (определений) | $Mt = (m_{\rho} \rho \sin(\gamma + \delta)) \sqrt{((d1 \ d2/a)^2 + (d2 \ d3/b)^2)} = 0.10\text{м.}$ |
| н103О | - | - | - | 576712.06 | 2180708.99 | - | Метод спутниковых геодезических измерений (определений) | $Mt = (m_{\rho} \rho \sin(\gamma + \delta)) \sqrt{((d1 \ d2/a)^2 + (d2 \ d3/b)^2)} = 0.10\text{м.}$ |

2. Сведения о характеристиках объекта недвижимости с кадастровым номером : 53:23:7104109:91 :

| № п/п | Наименование характеристики | Значение характеристики |
|-------|--|-------------------------|
| 1 | 2 | 3 |
| 1. | Вид объекта недвижимости | здание |
| 2. | Ранее присвоенный государственный учетный номер (инвентарный) здания, сооружения, объекта незавершенного строительства | - |
| 3. | Кадастровый номер земельного участка (земельных участков), в границах которого (которых) расположены здание, сооружение, объект незавершенного строительства | 53:23:7104109:16 |
| 4. | Уникальный учетный номер кадастрового квартала, в границах которого расположены здание, сооружение, объект незавершенного строительства | 53:23:7104109 |

2. Сведения о характеристиках объекта недвижимости с кадастровым номером : 53:23:7104109:91 :

| № п/п | Наименование характеристики | Значение характеристики |
|--------------|---|--|
| 1 | 2 | 3 |
| 5. | Адрес здания, сооружения, объекта незавершенного строительства | Российская Федерация, 173000, Новгородская область, город Великий Новгород, улица Ильина, дом 24 |
| 5.1. | Сведения о местоположении здания, сооружения, объекта незавершенного строительства (при отсутствии адреса) в структурированном в соответствии с федеральной информационной адресной системой виде | - |
| 5.2. | Дополнительные сведения о местоположении | - |
| 6. | Иные сведения | - |

3. Пояснения к сведениям об объекте недвижимости с кадастровым номером 53:23:7104109:91 :

| | |
|----|---|
| 1. | - |
|----|---|

Сведения о зданиях, сооружениях, объектах незавершенного строительства, необходимые для исправления реестровых ошибок в сведениях об описании их местоположения

1. Сведения о характерных точках контура

здание

вид объекта недвижимости (здание, сооружение, объект незавершенного строительства)

с кадастровым номером **53:23:7104109:37** :

Система координат МСК 53, зона 2

Зона № 2

| Обозначение характерных точек контура | Содержатся в Едином государственном реестре недвижимости | | | Определены в ходе выполнения комплексных кадастровых работ | | | Метод определения координат | Формулы, примененные для расчета средней квадратической погрешности определения координат характерных точек (Mt), м, с подставленными в такие формулы значениями и итоговые (вычисленные) значения Mt, м |
|---------------------------------------|--|------------|-----------|--|------------|-----------|---|--|
| | Координаты, м | | Радиус, м | Координаты, м | | Радиус, м | | |
| | X | Y | R | X | Y | R | | |
| 1 | 2 | 3 | 4 | 5 | 6 | 7 | 8 | 9 |
| | | | | | | | | - |
| 54 | 576644.33 | 2180678.00 | - | 576644.33 | 2180678.00 | - | Метод спутниковых геодезических измерений (определений) | $Mt = (m_p / \rho \sin(\gamma + \delta)) \sqrt{((d1 d2/a)^2 + (d2 d3/b)^2)} = 0.10 \text{ м.}$ |
| 55 | 576643.53 | 2180691.58 | - | 576643.53 | 2180691.58 | - | Метод спутниковых геодезических измерений (определений) | $Mt = (m_p / \rho \sin(\gamma + \delta)) \sqrt{((d1 d2/a)^2 + (d2 d3/b)^2)} = 0.10 \text{ м.}$ |
| 56 | 576634.84 | 2180691.10 | - | 576634.84 | 2180691.10 | - | Метод спутниковых геодезических измерений (определений) | $Mt = (m_p / \rho \sin(\gamma + \delta)) \sqrt{((d1 d2/a)^2 + (d2 d3/b)^2)} = 0.10 \text{ м.}$ |
| 57 | 576635.64 | 2180677.52 | - | 576635.64 | 2180677.52 | - | Метод спутниковых геодезических измерений (определений) | $Mt = (m_p / \rho \sin(\gamma + \delta)) \sqrt{((d1 d2/a)^2 + (d2 d3/b)^2)} = 0.10 \text{ м.}$ |
| 54 | 576644.33 | 2180678.00 | - | 576644.33 | 2180678.00 | - | Метод спутниковых геодезических измерений (определений) | $Mt = (m_p / \rho \sin(\gamma + \delta)) \sqrt{((d1 d2/a)^2 + (d2 d3/b)^2)} = 0.10 \text{ м.}$ |

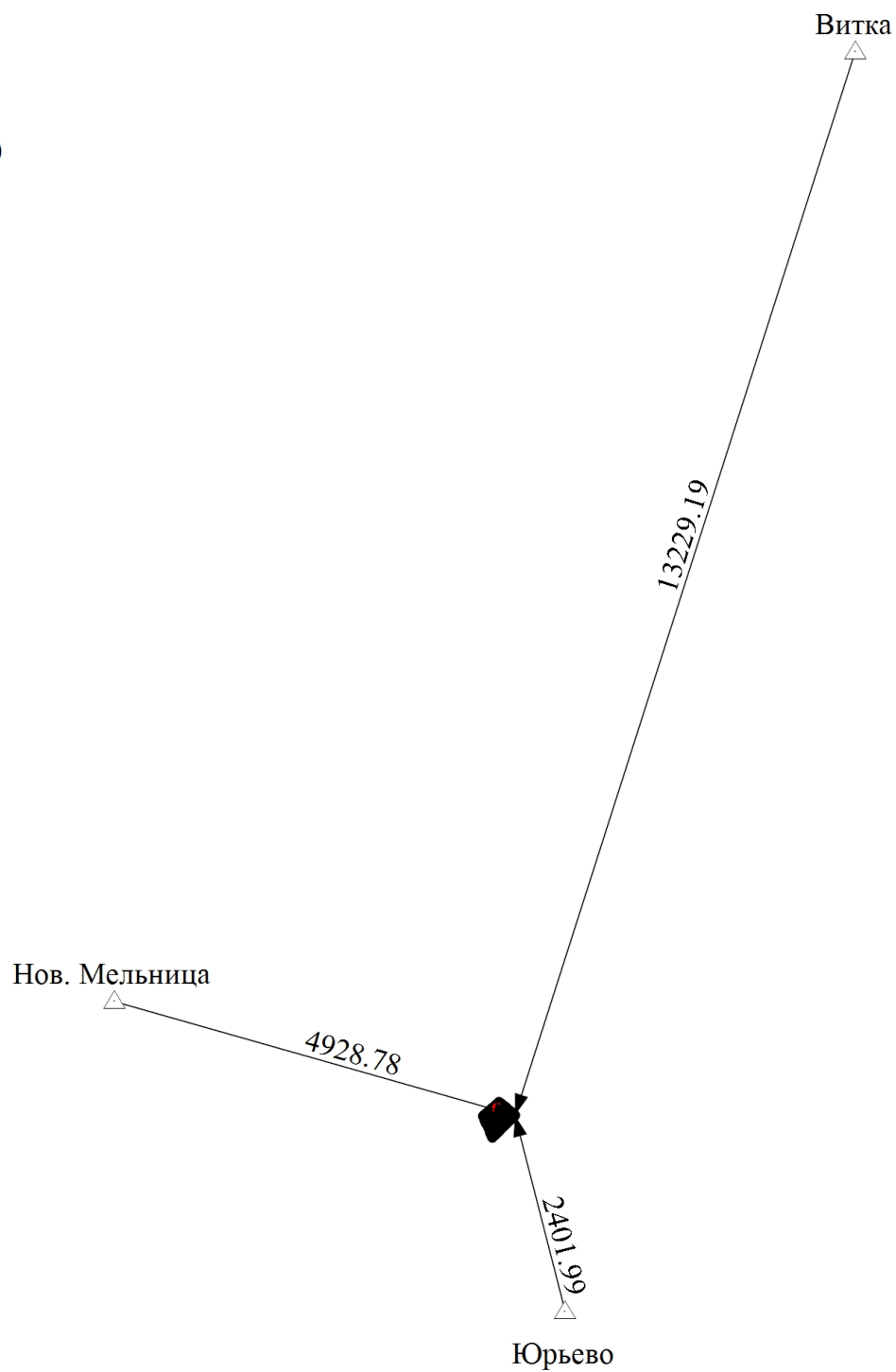
2. Иные сведения об объекте недвижимости с кадастровым номером: 53:23:7104109:37 :

1.

3. Пояснения к сведениям об объекте недвижимости с кадастровым номером 53:23:7104109:37 :

1. -

Схема геодезических построений



Масштаб 1:84700

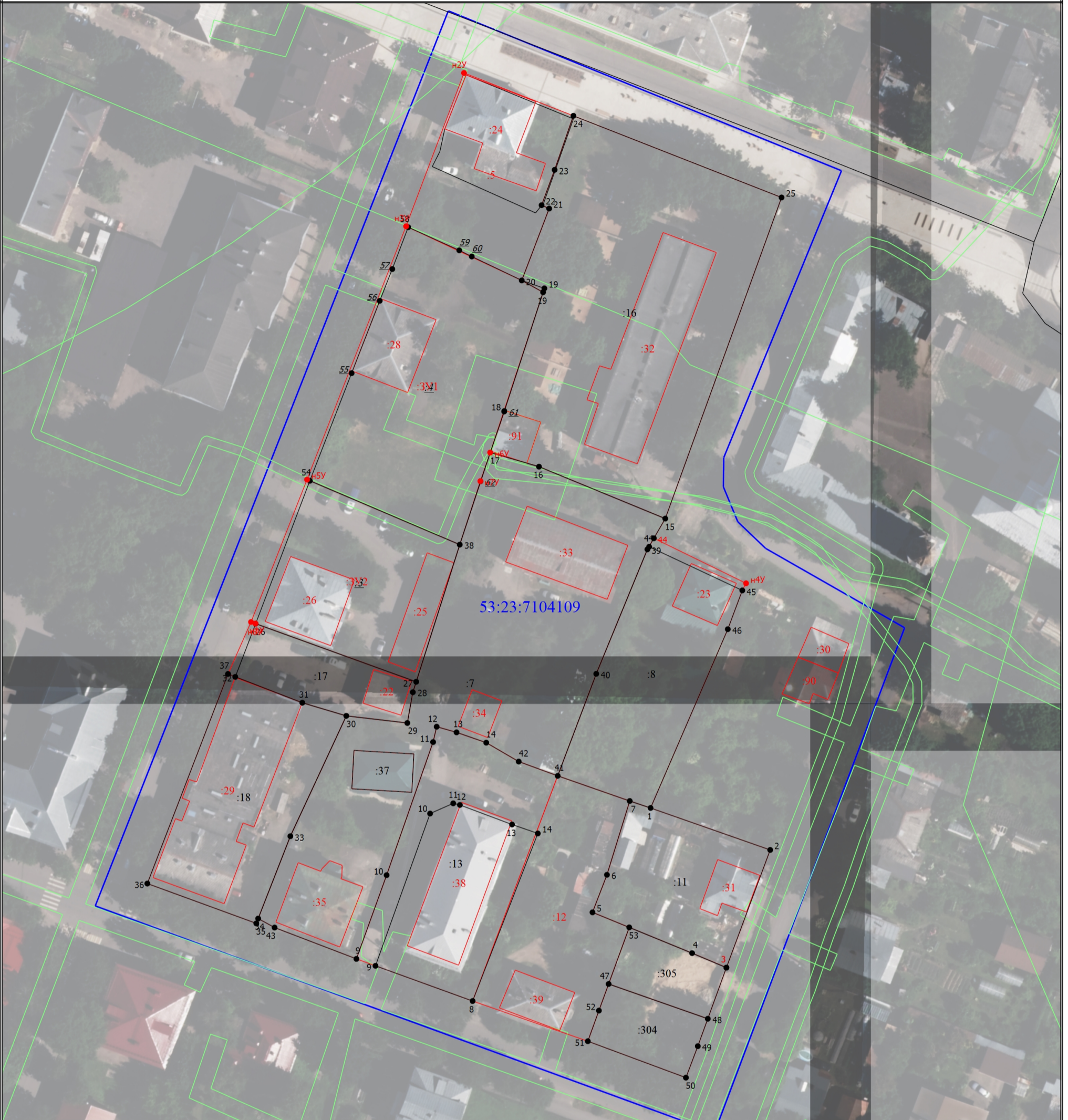
Условные обозначения

— - Часть границы, местоположение которой определено при выполнении кадастровых работ

Схема геодезических построений

- - Характерная точка границы земельного участка, сведения ЕГРН о которой соответствуют требованиям, установленным в соответствии с частью 13 статьи 22 Федерального закона от 13 июля 2015 г. N 218-ФЗ "О государственной регистрации недвижимости"
 - - Часть контура, образованного проекцией вновь образованного наземного конструктивного элемента здания, сооружения, объекта незавершенного строительства
 - - Часть границы, сведения ЕГРН о которой позволяют однозначно определить ее положение на местности
 - - Часть контура, образованного проекцией существующего в ЕГРН наземного конструктивного элемента здания, сооружения, объекта незавершенного строительства
 - △ - Пункт государственной геодезической сети
 - - Направления геодезических построений при определении координат характерных точек границ земельного участка
- Ветка
13229.19 - Название пункта ГГС
- Расстояние по направлению от пункта ГГС до характерной поворотной точки

Схема границ земельных участков



Масштаб 1:900

Условные обозначения

- | | |
|---|---|
| <ul style="list-style-type: none"> — - Часть границы, местоположение которой определено при выполнении кадастровых работ • - Характерная точка контура здания, сооружения, объекта незавершенного строительства <u>55</u> - Обозначение ликвидируемой характерной точки <u>3</u> - Исходный земельный участок :22 - Уточняемое здание — - Часть контура, образованного проекцией вновь образованного наземного конструктивного элемента здания, сооружения, объекта незавершенного строительства — - Граница кадастрового квартала • - Характерная точка границы земельного участка, сведения о которой отсутствуют в ЕГРН, местоположение которой определено при кадастровых работах (новая характерная точка) | <ul style="list-style-type: none"> • - Характерная точка границы земельного участка, сведения ЕГРН о которой соответствуют требованиям, установленным в соответствии с частью 13 статьи 22 Федерального закона от 13 июля 2015 г. N 218-ФЗ "О государственной регистрации недвижимости" 1 - Обозначение характерной точки, местоположение которой не изменилось или было уточнено n1Y - Обозначение новой характерной точки :3Y1 - Образуемый земельный участок — - Часть границы, сведения ЕГРН о которой позволяют однозначно определить ее положение на местности — - Часть контура, образованного проекцией существующего в ЕГРН наземного конструктивного элемента здания, сооружения, объекта незавершенного строительства — - Граница зоны с особыми условиями 53:23:7104109 - Номер кадастрового квартала |
|---|---|