

**ГРАФИЧЕСКОЕ ОПИСАНИЕ**  
**местоположения границ населенных пунктов, территориальных зон, особо охраняемых природных территорий, зон с особыми условиями использования территории**

**Публичный сервитут для размещения ливневой канализации**

(наименование объекта, местоположение границ которого описано (далее - объект))

**Раздел 1**

**Сведения об объекте**

№ п/п	Характеристики объекта	Описание характеристик
1	2	3
1.	Местоположение объекта	Новгородская область, город Великий Новгород
2.	Площадь объекта +/- величина погрешности определения площади (Р +/- Дельта Р)	75 +/- 3 м <sup>2</sup>
3.	Иные характеристики объекта	-

**Раздел 2**

**Сведения о местоположении границ объекта**

1. Система координат МСК-53 (Зона-2)

2. Сведения о характерных точках границ объекта

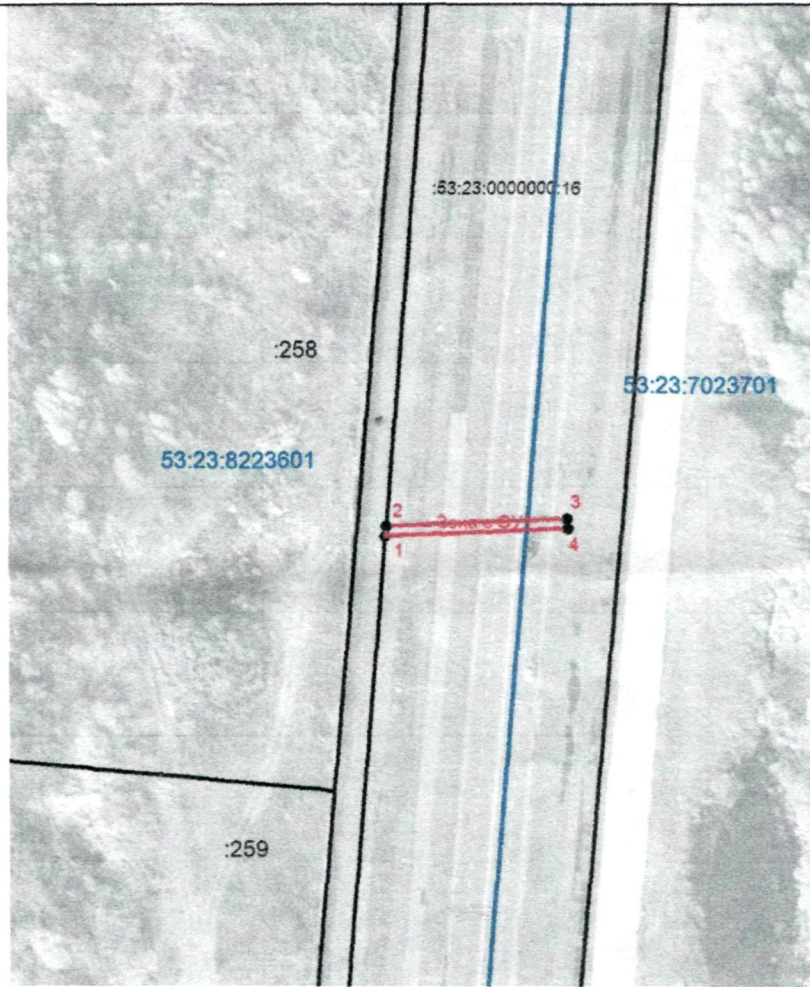
Обозначение характерных точек границ	Координаты, м		Метод определения координат характерной точки	Средняя квадратическая погрешность положения характерной точки (Mt), м	Описание обозначения точки на местности (при наличии)
	X	Y			
1	2	3	4	5	6
1	579723.76	2179895.39	Метод спутниковых геодезических измерений (определений)	0.1	-
2	579725.77	2179895.56	Метод спутниковых геодезических измерений (определений)	0.1	-
3	579727.25	2179932.80	Метод спутниковых геодезических измерений (определений)	0.1	-
4	579725.25	2179932.88	Метод спутниковых геодезических измерений (определений)	0.1	-
1	579723.76	2179895.39	Метод спутниковых геодезических измерений (определений)	0.1	-

3. Сведения о характерных точках части (частей) границы объекта

Обозначение характерных точек части границы	Координаты, м		Метод определения координат характерной точки	Средняя квадратическая погрешность положения характерной точки (Mt), м	Описание обозначения точки на местности (при наличии)
	X	Y			
1	2	3	4	5	6
-	-	-	-	-	-



## Схема расположения границ публичного сервитута



Масштаб 1:1500

**Условные обозначения**

- Часть границы, местоположение которой определено при выполнении кадастровых работ
- - Характерная точка границы земельного участка, сведения ЕГРН о которой соответствуют требованиям, установленным в соответствии с частью 13 статьи 22 Федерального закона от 13 июля 2015 г. N 218-ФЗ "О государственной регистрации недвижимости"
- - Характерная точка границы, сведения о которой позволяют однозначно определить ее положение на местности
- 1 - Обозначение новой характерной точки
- Зона с ОУ 1** - Зона с особыми условиями использования территории Зона с ОУ 1 — Публичный сервитут для размещения ливневой канализации

53:23:8223601 - Обозначение кадастрового квартала

:259 - Обозначение земельного участка, включенного в ЕГРН

Подпись

*А.Н. Рупин*



Дата "18" июля 2023 г.

Место для оттиска печати (при наличии) лица, составившего описание местоположения границ объекта