

КАРТА-ПЛАН ТЕРРИТОРИИ

Пояснительная записка

1. Сведения о территории выполнения комплексных кадастровых работ: 53:23:7401102, Российская Федерация, Новгородская область, г. Великий Новгород

(наименование субъекта Российской Федерации, муниципального образования, населенного пункта, уникальные учетные номера кадастровых кварталов, иные сведения, позволяющие определить местоположение территории, на которой выполняются комплексные кадастровые работы, например, наименование садоводческого или огороднического некоммерческого товарищества, гаражного кооператива, элемента планировочной структуры)

2. Основания выполнения комплексных кадастровых работ:

Наименование, дата и номер документа, на основании которого выполняются комплексные кадастровые работы: Муниципальный контракт, "26" февраля 2024 г. , 0350300011824000009

3. Дата подготовки карты-плана территории: "28" мая 2024 г.

4. Сведения о заказчике(ах) комплексных кадастровых работ:

В отношении юридического лица, органа местного самоуправления муниципального района, муниципального округа или городского округа либо уполномоченного исполнительного органа государственной власти субъекта Российской Федерации:

полное или сокращенное (в случае, если имеется) наименование: Комитет по управлению муниципальным имуществом и земельными ресурсами Великого Новгорода
основной государственный регистрационный номер: 1035300289364
идентификационный номер налогоплательщика: 5321040050

В отношении физического лица или представителя физических или юридических лиц:

фамилия, имя, отчество (последнее - при наличии): -
страховой номер индивидуального лицевого счета в системе обязательного пенсионного страхования Российской Федерации (СНИЛС): -

Наименование и реквизиты документа, подтверждающие полномочия представителя заказчика(ов) комплексных кадастровых работ: -

Адрес электронной почты (для направления уведомления о результатах внесения сведений в Единый государственный реестр недвижимости): kumi@kdm.nov.ru

5. Сведения об исполнителе комплексных кадастровых работ:

Полное или сокращенное (в случае, если имеется) наименование и адрес юридического лица, с которым заключен государственный или муниципальный контракт либо договор подряда на выполнение комплексных кадастровых работ: ООО «Геосити», г. Новосибирск, ул. Титова, д. 29/1

Фамилия, имя, отчество кадастрового инженера (последнее - при наличии): Мищенко Анна Владимировна и основной государственный регистрационный номер кадастрового инженера индивидуального предпринимателя (ОГРНИП): -

Страховой номер индивидуального лицевого счета в системе обязательного пенсионного страхования Российской Федерации (СНИЛС) кадастрового инженера: 126-372-572 58

Уникальный реестровый номер кадастрового инженера в реестре саморегулируемой организации кадастровых инженеров и дата внесения сведений о физическом лице в такой реестр: 2368, 2020-10-27

Полное или (в случае, если имеется) сокращенное наименование саморегулируемой организации кадастровых инженеров, членом которой является кадастровый инженер: Саморегулируемая организация Ассоциация «Объединение кадастровых инженеров»

Контактный телефон: +79134526780

Почтовый адрес и адрес электронной почты, по которым осуществляется связь с кадастровым инженером: ruskv_fm83@mail.ru

6. Перечень документов, использованных при подготовке карты-плана территории

№ п/п	Реквизиты документа				
	Вид	Дата	Номер	Наименование	Иные сведения
1	2	3	4	5	6
1	Кадастровый план территории	17.01.2024	КУВИ-001/2024-15633896	Кадастровый план территории кадастрового квартала 53:23:7401102	-
2	ПРОЧИЕ	04.03.2024	170-5618/2024-В	Выписка о пунктах государственной геодезической сети, государственной	-
3	ПРОЧИЕ	25.12.2019	347	Правила землепользования и застройки	-
4	ПРОЧИЕ	06.09.2021	4719	Постановление	-

7. Пояснения к карте-плану территории

1. Комплексные кадастровые работы проводились на территории города Великий Новгород Новгородской области, в кадастровом квартале 53:23:7401102. Основанием для проведения комплексных кадастровых работ является муниципальный контракт №350300011824000009 от 26.02.2024 г. Кадастровый квартал включает в себя сведения о 50 объектах недвижимости. В карта-плане территории содержатся сведения о 33 объектах недвижимости. В результате выполнения комплексных кадастровых работ осуществляется: 1. Исправление реестровых ошибок в сведениях о местоположении границ и площади 14 земельных участков; 2. Внесение сведений о координатах земельных участков, сведения о границах которых отсутствуют в едином государственном реестре недвижимости не производилось; 3. Уточнение сведений о местоположении границ и площади 3 земельных участков; 4. Исправление реестровых ошибок в сведениях о местоположении границ объектов капитального строительства не производилось; 5. Внесение сведений о координатах 15 объектов капитального строительства, сведения о координатах которых отсутствуют в едином государственном реестре недвижимости. 6. Образование 1 земельного участка на основании Постановлений Администрации Великого Новгорода №4719 от 06.09.2021г, № 2180 от 23.05.2024г. В результате проведенного анализа сведений ЕГРН, материалов землеустроительных дел, хранящихся в государственном фонде данных, планово-картографического обоснования, полученного от Администрации Великого Новгорода и полученных в результате проведения землеустройства, результатов полевых измерений было установлено, что границы данных земельных участков, сведения о которых содержатся в ЕГРН, не соответствуют их фактическому местоположению. В ходе комплексных кадастровых работ кадастровым инженером была выполнена привязка к пунктам ГТС и проведена съёмка земельных участков. В результате проведенных работ и сравнения полученных координат характерных точек данных земельных участков с координатами, содержащимися в ЕГРН, границы земельных участков (по данным ЕГРН) сместились. Так же при совмещении кадастровых планов территорий, геодезических изменений были подтверждены реестровые ошибки в исправляемых земельных участках. Т. к. сведения о местоположении границ отсутствуют в правоустанавливающих документах. Местоположение определено по существующим объектам искусственного происхождения. Предельные размеры земельных участков в границах населённых пунктов установлены ПЗЗ г. Великий Новгород. Кадастровый квартал 53:23:7401102 расположен в территориальной зоне П.1 - «зона промышленных парков». Предельные (минимальные/максимальные) размеры земельных участков не установлены. ПЗЗ утверждены решением Думы Великого Новгорода от 25.12.2019 г. №347, опубликованы на сайте <http://dm.n.v.ru/> (Ссылка <http://dm.n.v.ru/p/ge/37318>). Координаты объектов недвижимости определены в соответствии с Приказом от 3 октября 2020 года № П/0393 «Об утверждении требований к точности и методам определения координат характерных точек границ земельного участка, требований к точности и методам определения координат характерных точек контура здания, сооружения или объекта незавершенного строительства на земельном участке, а также требований к определению площади здания, сооружения, помещения, машино-места». В карту-план территории не были включены сведения: 1. О земельных участках в связи с тем, что сведения о границах земельных участков ранее были внесены в ЕГРН и совпадают с фактическим местоположением границ на местности (4 объекта): 53:23:7401102:22, 53:23:7401102:31, 53:23:7401102:53, 53:23:7401102:79 2. Об объектах капитального строительства, сведения о координатах характерных точек которых отсутствуют в ЕГРН и определить местоположение которых не удалось (6 объектов): 53:23:0000000:946, 53:23:7401102:56, 53:23:7401102:296, 53:23:7401102:297, 53:23:7401102:57, 53:23:7401102:78. 3. О линейных объектах, не являющиеся объектами комплексных кадастровых работ (1 объект): 53:23:7401102:74 4. Об объектах капитального строительства, местоположения которых дублируется с местоположением иных объектов (1 объект): 53:23:7401102:62 5. Об объектах капитального строительства, сведения о координатах характерных точек которых ранее были внесены в ЕГРН и совпадают с фактическим местоположением границ на местности (3 объекта): 53:23:7401102:70, 53:23:7401102:75, 53:23:7401102:295 6. О земельных участках в связи с тем, что процедура регистрации прав не завершена при разделе исходного

7. Пояснения к карте-плану территории

земельного участка (3 объекта): 53:23:7401102:24, 53:23:7401102:304, 53:23:7401102:305

Сведения о пунктах геодезической сети и средствах измерений

1. Сведения о пунктах геодезической сети:

№ п/п	Вид геодезической сети	Название пункта геодезической сети и тип знака	Система координат пункта геодезической сети	Координаты пункта, м		Дата обследования "04" апреля 2024 г.		
						Сведения о состоянии		
				Х	У	наружного знака пункта	центра пункта	марки центра пункта
1	2	3	4	5	6	7	8	9
1	астрономическая сеть, 2	Витка, сигн.	МСК-53	588851.51	2183212.43	Утрачен	Сохранился	Сохранился
2	Геодезическая сеть сгущения, 4	Нов. Мельница, сигн.	МСК-53	577597.67	2174441.43	Сохранился	Сохранился	Сохранился
3	геодезическая сеть сгущения, 3	Юрьево, пир.	МСК-53	573924.24	2179779.12	Утрачен	Сохранился	Сохранился

2. Сведения об использованных средствах измерений

№ п/п	Наименование и обозначение типа средства измерений - прибора (инструмента, аппаратуры)	Заводской или серийный номер средства измерений	Реквизиты свидетельства о поверке прибора (инструмента, аппаратуры) и (или) срок действия поверки
1	2	3	4
1	Аппаратура геодезическая спутниковая Trimble i50	3270425	Свидетельство о поверке №С-ГКФ/06-06-2023/251444934 выдано 05.06.2023г., действительно до 04.06.2024г.
2	Аппаратура геодезическая спутниковая Trimble i50	3616661	Свидетельство о поверке №С-ГКФ/05-06-2023/251444919 выдано 05.06.2023г., действительно до 04.06.2024 г.

Сведения об уточняемых земельных участках

1. Сведения о характерных точках границы уточняемого земельного участка с кадастровым номером 53:23:7401102:18 :

Система координат МСК 53 (Зона-2)

Зона № 2

Обозначение характерных точек границ	Координаты, м				Метод определения координат	Формулы, примененные для расчета средней квадратической погрешности определения координат характерных точек границ (Mt), с подставленными в такие формулы значениями и итоговые (вычисленные) значения Mt, м	Описание закрепления точки
	содержатся в Едином государственном реестре недвижимости		определены в результате выполнения комплексных кадастровых работ				
	X	Y	X	Y			
1	2	3	4	5	6	7	8
						-	
28	579958.55	2182343.76	579958.55	2182343.76	-	0.3	-
29	579958.08	2182345.34	579958.08	2182345.34	-	0.3	-
30	579938.88	2182388.36	579938.88	2182388.36	-	0.3	-
31	579921.15	2182380.74	579921.15	2182380.74	-	0.3	-
32	579909.71	2182376.38	579909.71	2182376.38	-	0.3	-
33	579902.50	2182373.84	579902.50	2182373.84	-	0.3	-
34	579878.32	2182429.57	579878.32	2182429.57	-	0.3	-
35	579826.56	2182408.32	579826.56	2182408.32	-	0.3	-
36	579828.39	2182402.41	579828.39	2182402.41	-	0.3	-
37	579777.12	2182381.26	579777.12	2182381.26	-	0.3	-
38	579770.95	2182377.70	579770.95	2182377.70	-	0.3	-
39	579766.42	2182367.67	579766.42	2182367.67	-	0.3	-
73	-	-	579774.50	2182346.59	-	0.3	-
40	579778.71	2182335.69	579778.71	2182335.69	-	0.3	-
41	579783.84	2182337.62	579783.84	2182337.62	-	0.3	-
42	579773.26	2182366.64	579773.26	2182366.64	-	0.3	-
43	579775.88	2182374.31	579775.88	2182374.31	-	0.3	-
44	579779.32	2182376.11	579779.32	2182376.11	-	0.3	-
45	579790.76	2182380.70	579790.76	2182380.70	-	0.3	-
46	579794.20	2182371.58	579794.20	2182371.58	-	0.3	-
47	579805.75	2182343.20	579805.75	2182343.20	-	0.3	-
48	579808.81	2182344.38	579808.81	2182344.38	-	0.3	-
49	579809.50	2182344.63	579809.50	2182344.63	-	0.3	-
50	579818.31	2182322.97	579818.31	2182322.97	-	0.3	-
51	579817.72	2182322.64	579817.72	2182322.64	-	0.3	-
52	579814.76	2182321.25	579814.76	2182321.25	-	0.3	-
53	579826.32	2182292.95	579826.32	2182292.95	-	0.3	-
54	579826.96	2182291.68	579826.96	2182291.68	-	0.3	-
28	579958.55	2182343.76	579958.55	2182343.76	-	0.3	-

2. Сведения о частях границ уточняемого земельного участка с кадастровым номером 53:23:7401102:18 :

Обозначение части границ		Горизонтальное проложение (S), м	Описание прохождения части границ	Сведения о согласовании местоположения границ (согласовано/спорное)
от т.	до т.			
1	2	3	4	5
28	29	1.65	-	-
29	30	47.11	-	-
30	31	19.30	-	-
31	32	12.24	-	-
32	33	7.64	-	-
33	34	60.75	-	-
34	35	55.95	-	-
35	36	6.19	-	-
36	37	55.46	-	-
37	38	7.12	-	-
38	39	11.01	-	-
39	73	22.58	-	-
73	40	11.68	-	-
40	41	5.48	-	-
41	42	30.89	-	-
42	43	8.11	-	-
43	44	3.88	-	-
44	45	12.33	-	-
45	46	9.75	-	-
46	47	30.64	-	-
47	48	3.28	-	-
48	49	0.73	-	-
49	50	23.38	-	-
50	51	0.68	-	-
51	52	3.27	-	-
52	53	30.57	-	-
53	54	1.42	-	-
54	28	141.52	-	-

3. Сведения о характеристиках уточняемого земельного участка с кадастровым номером 53:23:7401102:18 :

№ п/п	Наименование характеристики земельного участка	Значение характеристики
1	2	3
1.	Адрес земельного участка	-
1.1.	Сведения о местоположении земельного участка (при отсутствии адреса) в структурированном в соответствии с федеральной информационной адресной системой виде	Российская Федерация, Новгородская область, город Великий Новгород, улица Я.Павлова, дом 4
1.2.	Дополнительные сведения о местоположении земельного участка	-
2.	Площадь земельного участка ± величина погрешности определения (вычисления) площади ($P \pm \Delta P$), м ²	12865 ± 40

3. Сведения о характеристиках уточняемого земельного участка с кадастровым номером 53:23:7401102:18 :

№ п/п	Наименование характеристики земельного участка	Значение характеристики
1	2	3
3.	Формула, примененная для вычисления предельной погрешности определения площади земельного участка, с подставленными значениями и итоговые (вычисленные) значения (ΔP), м ²	$\Delta P = 3.5 * M_t * \sqrt{P} = 3.5 * 0,1 * \sqrt{12865} = 40$
4.	Площадь земельного участка согласно сведениям Единого государственного реестра недвижимости (Ркад), м ²	12861
5.	Оценка расхождения Р и Ркад (Р - Ркад), м ²	4
6.	Предельные минимальный и максимальный размеры земельного участка (Рмин и Рмакс), м ²	-
7.	Вид (виды) разрешенного использования	-
7.1.	Дополнительные сведения об использовании земельного участка	-
8.	Кадастровый или иной государственный учетный номер (инвентарный) здания, сооружения, объекта незавершенного строительства, расположенного на земельном участке	-
9.	Сведения о земельных участках (землях общего пользования, территории общего пользования), посредством которых обеспечивается доступ	Земли общего пользования
10.	Иные сведения	-

4. Пояснения к сведениям об уточняемом земельном участке с кадастровым номером 53:23:7401102:18 :

1.	-

Сведения об уточняемых земельных участках

1. Сведения о характерных точках границы уточняемого земельного участка с кадастровым номером 53:23:7401102:19 :

Система координат МСК 53 (Зона-2)

Зона № 2

Обозначение характерных точек границ	Координаты, м				Метод определения координат	Формулы, примененные для расчета средней квадратической погрешности определения координат характерных точек границ (Mt), с подставленными в такие формулы значениями и итоговые (вычисленные) значения Mt, м	Описание закрепления точки
	содержатся в Едином государственном реестре недвижимости		определены в результате выполнения комплексных кадастровых работ				
	X	Y	X	Y			
1	2	3	4	5	6	7	8
						-	
34	579878.32	2182429.57	579878.32	2182429.57	-	0.3	-
33	579902.50	2182373.84	579902.50	2182373.84	-	0.3	-
32	579909.71	2182376.38	579909.71	2182376.38	-	0.3	-
31	579921.15	2182380.74	579921.15	2182380.74	-	0.3	-
30	579938.88	2182388.36	579938.88	2182388.36	-	0.3	-
55	579914.40	2182444.47	579914.40	2182444.47	-	0.3	-
34	579878.32	2182429.57	579878.32	2182429.57	-	0.3	-

2. Сведения о частях границ уточняемого земельного участка с кадастровым номером 53:23:7401102:19 :

Обозначение части границ		Горизонтальное проложение (S), м	Описание прохождения части границ	Сведения о согласовании местоположения границ (согласовано/спорное)
от т.	до т.			
1	2	3	4	5
34	33	60.75	-	-
33	32	7.64	-	-
32	31	12.24	-	-
31	30	19.30	-	-
30	55	61.22	-	-
55	34	39.04	-	-

3. Сведения о характеристиках уточняемого земельного участка с кадастровым номером 53:23:7401102:19 :

№ п/п	Наименование характеристики земельного участка	Значение характеристики
1	2	3
1.	Адрес земельного участка	-
1.1.	Сведения о местоположении земельного участка (при отсутствии адреса) в структурированном в соответствии с федеральной информационной адресной системой виде	Российская Федерация, Новгородская область, г/о Великий Новгород, город Великий Новгород, улица Якова Павлова, участок 6к2
1.2.	Дополнительные сведения о местоположении земельного участка	-
2.	Площадь земельного участка ± величина погрешности определения (вычисления) площади ($P \pm \Delta P$), м ²	2395 ± 17

3. Сведения о характеристиках уточняемого земельного участка с кадастровым номером 53:23:7401102:19 :

№ п/п	Наименование характеристики земельного участка	Значение характеристики
1	2	3
3.	Формула, примененная для вычисления предельной погрешности определения площади земельного участка, с подставленными значениями и итоговые (вычисленные) значения (ΔP), м ²	$\Delta P = 3.5 * M_t * \sqrt{P} = 3.5 * 0,1 * \sqrt{2395} = 17$
4.	Площадь земельного участка согласно сведениям Единого государственного реестра недвижимости (Ркад), м ²	2394
5.	Оценка расхождения Р и Ркад (Р - Ркад), м ²	1
6.	Предельные минимальный и максимальный размеры земельного участка (Рмин и Рмакс), м ²	- -
7.	Вид (виды) разрешенного использования	-
7.1.	Дополнительные сведения об использовании земельного участка	-
8.	Кадастровый или иной государственный учетный номер (инвентарный) здания, сооружения, объекта незавершенного строительства, расположенного на земельном участке	53:23:7302900:2344
9.	Сведения о земельных участках (землях общего пользования, территории общего пользования), посредством которых обеспечивается доступ	Земли общего пользования
10.	Иные сведения	-

4. Пояснения к сведениям об уточняемом земельном участке с кадастровым номером 53:23:7401102:19 :

1.	-

Сведения об уточняемых земельных участках

1. Сведения о характерных точках границы уточняемого земельного участка с кадастровым номером 53:23:7401102:302 :

Система координат МСК 53 (Зона-2)					Зона № 2		
Обозначение характерных точек границ	Координаты, м				Метод определения координат	Формулы, примененные для расчета средней квадратической погрешности определения координат характерных точек границ (Mt), с подставленными в такие формулы значениями и итоговые (вычисленные) значения Mt, м	Описание закрепления точки
	содержатся в Едином государственном реестре недвижимости		определены в результате выполнения комплексных работ кадастровых работ				
	X	Y	X	Y			
1	2	3	4	5	6	7	8
						-	
94	579775.08	2182247.66	579775.08	2182247.66	-	1	-
95	579767.41	2182267.57	579767.41	2182267.57	-	0.1	-
96	579674.02	2182230.97	579674.02	2182230.97	-	0.1	-
77	579674.39	2182230.04	579674.39	2182230.04	-	0.1	-
97	579682.12	2182210.85	579682.12	2182210.85	-	0.1	-
94	579775.08	2182247.66	579775.08	2182247.66	-	1	-

2. Сведения о частях границ уточняемого земельного участка с кадастровым номером 53:23:7401102:302 :

Обозначение части границ		Горизонтальное проложение (S), м	Описание прохождения части границ	Сведения о согласовании местоположения границ (согласовано/спорное)
от т.	до т.			
1	2	3	4	5
94	95	21.34	-	-
95	96	100.31	-	-
96	77	1.00	-	-
77	97	20.69	-	-
97	94	99.98	-	-

3. Сведения о характеристиках уточняемого земельного участка с кадастровым номером 53:23:7401102:302 :

№ п/п	Наименование характеристики земельного участка	Значение характеристики
1	2	3
1.	Адрес земельного участка	-
1.1.	Сведения о местоположении земельного участка (при отсутствии адреса) в структурированном в соответствии с федеральной информационной адресной системой виде	Российская Федерация, Новгородская область, город Великий Новгород, улица Якова Павлова, участок 2а
1.2.	Дополнительные сведения о местоположении земельного участка	-
2.	Площадь земельного участка ± величина погрешности определения (вычисления) площади ($P \pm \Delta P$), м ²	2154 ± 16
3.	Формула, примененная для вычисления предельной погрешности определения площади земельного участка, с подставленными значениями и итоговые (вычисленные) значения (ΔP), м ²	$\Delta P = 3.5 * M_t * \sqrt{P} = 3.5 * 0,1 * \sqrt{2154} = 16$

3. Сведения о характеристиках уточняемого земельного участка с кадастровым номером 53:23:7401102:302 :

№ п/п	Наименование характеристики земельного участка	Значение характеристики
1	2	3
4.	Площадь земельного участка согласно сведениям Единого государственного реестра недвижимости (Ркад), м2	2154
5.	Оценка расхождения Р и Ркад (Р - Ркад), м2	-
6.	Предельные минимальный и максимальный размеры земельного участка (Рмин и Рмакс), м2	- -
7.	Вид (виды) разрешенного использования	-
7.1.	Дополнительные сведения об использовании земельного участка	-
8.	Кадастровый или иной государственный учетный номер (инвентарный) здания, сооружения, объекта незавершенного строительства, расположенного на земельном участке	-
9.	Сведения о земельных участках (землях общего пользования, территории общего пользования), посредством которых обеспечивается доступ	Земли общего пользования
10.	Иные сведения	-

4. Пояснения к сведениям об уточняемом земельном участке с кадастровым номером 53:23:7401102:302 :

1.	-

Сведения об образуемых земельных участках

1. Сведения о характерных точках границ образуемых земельных участков

:ЗУ1 :

обозначение земельного участка

Система координат МСК-53, зона 2

Зона № 2

Обозначение характерных точек границ	Координаты, м		Метод определения координат	Формулы, примененные для расчета средней квадратической погрешности определения координат характерной точки границ (Mt), с подставленными в такие формулы значениями и итоговые (вычисленные) значения Mt, м	Описание закрепления точки
	X	Y			
1	2	3	4	5	6
				-	
н115У	579368.97	2182580.97	Метод спутниковых геодезических измерений (определений)	$Mt = \sqrt{(m_0^2 + m_1^2)}$	-
н116У	579364.00	2182590.00	Метод спутниковых геодезических измерений (определений)	$Mt = \sqrt{(m_0^2 + m_1^2)}$	-
н117У	579372.02	2182594.81	Метод спутниковых геодезических измерений (определений)	$Mt = \sqrt{(m_0^2 + m_1^2)}$	-
н118У	579387.56	2182607.75	Метод спутниковых геодезических измерений (определений)	$Mt = \sqrt{(m_0^2 + m_1^2)}$	-
н119У	579405.26	2182633.89	Метод спутниковых геодезических измерений (определений)	$Mt = \sqrt{(m_0^2 + m_1^2)}$	-
н120У	579411.21	2182644.59	Метод спутниковых геодезических измерений (определений)	$Mt = \sqrt{(m_0^2 + m_1^2)}$	-
н121У	579432.90	2182664.01	Метод спутниковых геодезических измерений (определений)	$Mt = \sqrt{(m_0^2 + m_1^2)}$	-
н122У	579380.10	2182653.16	Метод спутниковых геодезических измерений (определений)	$Mt = \sqrt{(m_0^2 + m_1^2)}$	-

1. Сведения о характерных точках границ образуемых земельных участков				:ЗУ1 :	
				обозначение земельного участка	
Система координат МСК-53, зона 2				Зона №2	
Обозначение характерных точек границ	Координаты, м		Метод определения координат	Формулы, примененные для расчета средней квадратической погрешности определения координат характерной точки границ (Mt), с подставленными в такие формулы значениями и итоговые (вычисленные) значения Mt, м	Описание закрепления точки
	X	Y			
1	2	3	4	5	6
н123У	579330.61	2182635.26	Метод спутниковых геодезических измерений (определений)	$Mt = \sqrt{(m_0^2 + m_1^2)}$	-
н124У	579270.17	2182602.92	Метод спутниковых геодезических измерений (определений)	$Mt = \sqrt{(m_0^2 + m_1^2)}$	-
н125У	579339.07	2182549.14	Метод спутниковых геодезических измерений (определений)	$Mt = \sqrt{(m_0^2 + m_1^2)}$	-
н115У	579368.97	2182580.97	Метод спутниковых геодезических измерений (определений)	$Mt = \sqrt{(m_0^2 + m_1^2)}$	-
				:ЗУ1 :	
2. Сведения о частях границ образуемых земельных участков:				обозначение земельного участка	
Обозначение части границ		Горизонтальное проложение (S), м	Описание прохождения части границ	Сведения о согласовании местоположения границ (согласовано/спорное)	
от т.	до т.				
1	2	3	4	5	
н115У	н116У	10.31	-	-	
н116У	н117У	9.35	-	-	
н117У	н118У	20.22	-	-	
н118У	н119У	31.57	-	-	
н119У	н120У	12.24	-	-	
н120У	н121У	29.11	-	-	
н121У	н122У	53.90	-	-	
н122У	н123У	52.63	-	-	
н123У	н124У	68.55	-	-	
н124У	н125У	87.40	-	-	
н125У	н115У	43.67	-	-	

3. Сведения о характеристиках образуемого земельного участка:		:ЗУ1 : обозначение земельного участка
№ п/п	Наименование характеристики земельного участка	Значение характеристики
1	2	3
1.	Адрес земельного участка	-
1.1.	Сведения о местоположении земельного участка (при отсутствии адреса) в структурированном в соответствии с федеральной информационной адресной системой виде	Российская Федерация, 173020, Новгородская область, город Великий Новгород, город Великий Новгород, улица Державина
1.2.	Дополнительные сведения о местоположении земельного участка	-
2.	Категория земель	Земли населенных пунктов
3.	Вид (виды) разрешенного использования	земельные участки (территории) общего пользования
3.1.	Дополнительные сведения об использовании земельного участка	-
4.	Реестровый номер границ территориальной зоны или в случае отсутствия такого реестрового номера ее индивидуальное обозначение (вид, тип, номер, индекс)	-
5.	Площадь земельного участка \pm величина предельной погрешности определения (вычисления) площади ($P \pm \Delta P$), м ²	7321 \pm 30
6.	Формула, примененная для вычисления предельной погрешности определения площади земельного участка, с подставленными значениями и итоговые (вычисленные) значения (ΔP), м ²	-
7.	Предельные минимальный и максимальный размеры земельного участка ($P_{\text{мин}}$ и $P_{\text{макс}}$), м ²	- -
8.	Кадастровый или иной государственный учетный номер (инвентарный) объекта недвижимости, расположенного на образуемом земельном участке	-
9.	Кадастровые номера исходных земельных участков	-
9.1.	Кадастровый номер входящего в состав земельного участка, представляющего собой единое землепользование (номер контура многоконтурного земельного участка), преобразование которого осуществляется	-
9.2.	Кадастровые номера земельных участков, исключаемых из состава измененного (исходного) земельного участка, представляющего собой единое землепользование	-
9.3.	Кадастровый или иной государственный учетный номер (инвентарный) объекта недвижимости, расположенного на измененном земельном участке	-
10.	Условный номер земельного участка	-
11.	Учетный номер проекта межевания территории	-
12.	Дополнительные сведения об образовании земельного участка	Земельный участок образован из земель неразграниченной государственной собственности. Уполномоченный орган, утвердивший документ об образовании ЗУ: Администрация Великого Новгорода
13.	Сведения о земельных участках (землях общего пользования, территории общего пользования), посредством которых обеспечивается доступ	Земли общего пользования

3. Сведения о характеристиках образуемого земельного участка:

:ЗУ1 :

обозначение земельного участка

№ п/п	Наименование характеристики земельного участка	Значение характеристики
1	2	3
14.	Иные сведения	-

4. Пояснения к сведениям об образуемом земельном участке :

:ЗУ1 :

обозначение земельного участка

1.	-
----	---

--	--

Сведения об уточняемых земельных участках, необходимые для исправления реестровых ошибок в сведениях о местоположении их границ

1. Сведения о характерных точках границ уточняемого земельного участка с кадастровым номером 53:23:7401102:15 :

Система координат МСК 53 (Зона-2)

Зона №2

Обозначение характерных точек границ	Координаты, м				Метод определения координат	Формулы, примененные для расчета средней квадратической погрешности определения координат характерных точек границ (Mt), с подставленными в такие формулы значениями и итоговые (вычисленные) значения Mt, м	Описание закрепления точки
	содержатся в Едином государственном реестре недвижимости		определены в результате выполнения комплексных кадастровых работ				
	X	Y	X	Y			
1	2	3	4	5	6	7	8
Внешний контур						-	
1	579450.69	2182399.98	579450.69	2182399.98	-	0.1	-
2	579443.15	2182414.49	579443.15	2182414.49	-	0.1	-
3	579396.31	2182482.35	579396.31	2182482.35	-	0.1	-
4	579353.74	2182532.40	579353.74	2182532.40	-	0.1	-
5	579348.79	2182541.61	579348.79	2182541.61	-	0.1	-
6	579360.08	2182547.49	579360.08	2182547.49	-	0.1	-
7	579389.84	2182562.99	579389.84	2182562.99	-	0.1	-
105	-	-	579481.44	2182610.71	-	0.1	-
8	579592.89	2182668.73	579592.89	2182668.73	-	0.1	-
9	579615.36	2182626.73	579615.13	2182627.17	-	0.1	-
10	579664.56	2182532.65	579664.56	2182532.65	-	0.1	-
11	579673.06	2182516.52	579673.06	2182516.52	-	0.1	-
12	579589.52	2182472.72	579589.52	2182472.72	-	0.1	-
13	579470.13	2182410.18	-	-	-	0.1	-
14	579459.63	2182404.64	579459.63	2182404.64	-	0.1	-
15	579452.54	2182400.94	579452.54	2182400.94	-	0.1	-
1	579450.69	2182399.98	579450.69	2182399.98	-	0.1	-
Внутренний контур						-	
16	579391.70	2182508.43	579391.70	2182508.43	-	0.1	-
17	579393.75	2182509.61	579393.75	2182509.61	-	0.1	-
18	579392.60	2182511.61	579392.60	2182511.61	-	0.1	-
19	579390.55	2182510.52	579390.55	2182510.52	-	0.1	-
16	579391.70	2182508.43	579391.70	2182508.43	-	0.1	-

2. Сведения о частях границ уточняемого земельного участка с кадастровым номером 53:23:7401102:15 :

Обозначение части границ		Горизонтальное положение (S), м	Описание прохождения части границ	Сведения о согласовании местоположения границ (согласовано/спорное)
от т.	до т.			
1	2	3	4	5
Внешний контур				

2. Сведения о частях границ уточняемого земельного участка с кадастровым номером 53:23:7401102:15 :				
Обозначение части границ		Горизонтальное проложение (S), м	Описание прохождения части границ	Сведения о согласовании местоположения границ (согласовано/спорное)
от т.	до т.			
1	2	3	4	5
1	2	16.35	-	-
2	3	82.46	-	-
3	4	65.71	-	-
4	5	10.46	-	-
5	6	12.73	-	-
6	7	33.55	-	-
7	105	103.28	-	-
105	8	125.65	-	-
8	9	47.14	-	-
9	10	106.66	-	-
10	11	18.23	-	-
11	12	94.33	-	-
12	14	146.65	-	-
14	15	8.00	-	-
15	1	2.08	-	-
Внутренний контур				
16	17	2.37	-	-
17	18	2.31	-	-
18	19	2.32	-	-
19	16	2.39	-	-
3. Сведения о характеристиках уточняемого земельного участка с кадастровым номером 53:23:7401102:15 :				
№ п/п	Наименование характеристики		Значение характеристики	
1	2		3	
1.	Адрес земельного участка		-	
1.1.	Сведения о местоположении земельного участка (при отсутствии адреса) в структурированном в соответствии с федеральной информационной адресной системой виде		Российская Федерация, Новгородская область, город Великий Новгород, улица Державина, участок 19	
1.2.	Дополнительные сведения о местоположении земельного участка		-	
2.	Площадь земельного участка ± величина погрешности определения (вычисления) площади (P ± ΔP), м2		45024 ± 74	
3.	Формула, примененная для расчета предельной допустимой погрешности определения площади земельного участка, с подставленными значениями и итоговые (вычисленные) значения (ΔP), м2		$\Delta P = 3.5 * M_{ит} * \sqrt{P} = 3.5 * 0,1 * \sqrt{45024} = 74$	
4.	Площадь земельного участка согласно сведениям Единого государственного реестра недвижимости (Ркад), м2		45000	
5.	Оценка расхождения P и Ркад (P - Ркад), м2		24	
6.	Предельные минимальный и максимальный размеры земельного участка (Рмин и Рмакс), м2		-	

3. Сведения о характеристиках уточняемого земельного участка с кадастровым номером 53:23:7401102:15 :

№ п/п	Наименование характеристики	Значение характеристики
1	2	3
7.	Кадастровый номер или иной государственный учетный номер (инвентарный) объекта недвижимости, расположенного на земельном участке	53:23:7401102:42 53:23:7401102:43 53:23:7401102:44
8.	Вид (виды) разрешенного использования	-
8.1.	Дополнительные сведения об использовании земельного участка	-
9.	Сведения о земельных участках (землях общего пользования, территории общего пользования), посредством которых обеспечивается доступ	Земли общего пользования
10.	Иные сведения	-

4. Пояснения к сведениям об уточняемом земельном участке с кадастровым номером 53:23:7401102:15 :

1.	-
----	---

Сведения об уточняемых земельных участках, необходимые для исправления реестровых ошибок в сведениях о местоположении их границ

1. Сведения о характерных точках границ уточняемого земельного участка с кадастровым номером 53:23:7401102:17 :

Система координат МСК 53 (Зона-2)

Зона №2

Обозначение характерных точек границ	Координаты, м				Метод определения координат	Формулы, примененные для расчета средней квадратической погрешности определения координат характерных точек границ (Mt), с подставленными в такие формулы значениями и итоговые (вычисленные) значения Mt, м	Описание закрепления точки
	содержатся в Едином государственном реестре недвижимости		определены в результате выполнения комплексных кадастровых работ				
	X	Y	X	Y			
1	2	3	4	5	6	7	8
						-	
20	579653.71	2182281.42	579653.71	2182281.42	-	0.1	-
21	579682.16	2182297.02	579682.16	2182297.02	-	0.1	-
12	579589.52	2182472.72	579589.52	2182472.72	-	0.1	-
22	579459.62	2182404.64	579459.63	2182404.64	-	0.1	-
23	579533.88	2182263.65	579533.88	2182263.65	-	0.1	-
24	579548.93	2182270.80	579548.93	2182270.80	-	0.1	-
25	579622.39	2182305.89	579622.39	2182305.89	-	0.1	-
26	579629.07	2182292.94	579629.07	2182292.94	-	0.1	-
27	579644.27	2182301.38	579644.27	2182301.38	-	0.1	-
20	579653.71	2182281.42	579653.71	2182281.42	-	0.1	-

2. Сведения о частях границ уточняемого земельного участка с кадастровым номером 53:23:7401102:17 :

Обозначение части границ		Горизонтальное проложение (S), м	Описание прохождения части границ	Сведения о согласовании местоположения границ (согласовано/спорное)
от т.	до т.			
1	2	3	4	5
20	21	32.45	-	-
21	12	198.63	-	-
12	22	146.65	-	-
22	23	159.35	-	-
23	24	16.66	-	-
24	25	81.41	-	-
25	26	14.57	-	-
26	27	17.39	-	-
27	20	22.08	-	-

3. Сведения о характеристиках уточняемого земельного участка с кадастровым номером 53:23:7401102:17 :

№ п/п	Наименование характеристики	Значение характеристики
1	2	3
1.	Адрес земельного участка	-

3. Сведения о характеристиках уточняемого земельного участка с кадастровым номером 53:23:7401102:17 :		
№ п/п	Наименование характеристики	Значение характеристики
1	2	3
1.1.	Сведения о местоположении земельного участка (при отсутствии адреса) в структурированном в соответствии с федеральной информационной адресной системой виде	Российская Федерация, Новгородская область, город Великий Новгород, улица Державина, участок 17
1.2.	Дополнительные сведения о местоположении земельного участка	-
2.	Площадь земельного участка ± величина погрешности определения (вычисления) площади ($P \pm \Delta P$), м ²	25125 ± 55
3.	Формула, примененная для расчета предельной допустимой погрешности определения площади земельного участка, с подставленными значениями и итоговые (вычисленные) значения (ΔP), м ²	$\Delta P = 3.5 * M_t * \sqrt{P} = 3.5 * 0,1 * \sqrt{25125} = 55$
4.	Площадь земельного участка согласно сведениям Единого государственного реестра недвижимости (Ркад), м ²	25128
5.	Оценка расхождения P и Ркад ($P - P_{кад}$), м ²	3
6.	Предельные минимальный и максимальный размеры земельного участка (Рмин и Рмакс), м ²	- -
7.	Кадастровый номер или иной государственный учетный номер (инвентарный) объекта недвижимости, расположенного на земельном участке	53:23:7401102:45 53:23:7401102:46
8.	Вид (виды) разрешенного использования	-
8.1.	Дополнительные сведения об использовании земельного участка	-
9.	Сведения о земельных участках (землях общего пользования, территории общего пользования), посредством которых обеспечивается доступ	Земли общего пользования
10.	Иные сведения	-
4. Пояснения к сведениям об уточняемом земельном участке с кадастровым номером 53:23:7401102:17 :		
1.	-	

Сведения об уточняемых земельных участках, необходимые для исправления реестровых ошибок в сведениях о местоположении их границ

1. Сведения о характерных точках границ уточняемого земельного участка с кадастровым номером 53:23:7401102:20 :

Система координат МСК 53 (Зона-2)

Зона №2

Обозначение характерных точек границ	Координаты, м				Метод определения координат	Формулы, примененные для расчета средней квадратической погрешности определения координат характерных точек границ (Mt), с подставленными в такие формулы значениями и итоговые (вычисленные) значения Mt, м	Описание закрепления точки
	содержатся в Едином государственном реестре недвижимости		определены в результате выполнения комплексных кадастровых работ				
	X	Y	X	Y			
1	2	3	4	5	6	7	8
						-	
56	579805.05	2182454.23	579805.05	2182454.23	-	0.1	-
57	579825.47	2182462.41	579825.47	2182462.41	-	0.1	-
58	579797.56	2182532.64	579797.56	2182532.64	-	0.1	-
59	579889.95	2182570.16	579889.95	2182570.16	-	0.1	-
60	579887.64	2182575.76	579887.64	2182575.76	-	0.1	-
61	579774.94	2182529.90	579774.94	2182529.90	-	0.1	-
56	579805.05	2182454.23	579805.05	2182454.23	-	0.1	-

2. Сведения о частях границ уточняемого земельного участка с кадастровым номером 53:23:7401102:20 :

Обозначение части границ		Горизонтальное проложение (S), м	Описание прохождения части границ	Сведения о согласовании местоположения границ (согласовано/спорное)
от т.	до т.			
1	2	3	4	5
56	57	22.00	-	-
57	58	75.57	-	-
58	59	99.72	-	-
59	60	6.06	-	-
60	61	121.67	-	-
61	56	81.44	-	-

3. Сведения о характеристиках уточняемого земельного участка с кадастровым номером 53:23:7401102:20 :

№ п/п	Наименование характеристики	Значение характеристики
1	2	3
1.	Адрес земельного участка	-
1.1.	Сведения о местоположении земельного участка (при отсутствии адреса) в структурированном в соответствии с федеральной информационной адресной системой виде	Российская Федерация, Новгородская область, город Великий Новгород, улица Державина, строение 4
1.2.	Дополнительные сведения о местоположении земельного участка	-
2.	Площадь земельного участка ± величина погрешности определения (вычисления) площади (P ± ΔP), м ²	2395 ± 17

3. Сведения о характеристиках уточняемого земельного участка с кадастровым номером 53:23:7401102:20 :

№ п/п	Наименование характеристики	Значение характеристики
1	2	3
3.	Формула, примененная для расчета предельной допустимой погрешности определения площади земельного участка, с подставленными значениями и итоговые (вычисленные) значения (ΔP), м ²	$\Delta P = 3.5 * M_t * \sqrt{P} = 3.5 * 0,1 * \sqrt{2395} = 17$
4.	Площадь земельного участка согласно сведениям Единого государственного реестра недвижимости (Ркад), м ²	2394
5.	Оценка расхождения Р и Ркад (Р - Ркад), м ²	1
6.	Предельные минимальный и максимальный размеры земельного участка (Рмин и Рмакс), м ²	- -
7.	Кадастровый номер или иной государственный учетный номер (инвентарный) объекта недвижимости, расположенного на земельном участке	53:23:7401102:67
8.	Вид (виды) разрешенного использования	-
8.1.	Дополнительные сведения об использовании земельного участка	-
9.	Сведения о земельных участках (землях общего пользования, территории общего пользования), посредством которых обеспечивается доступ	Земли общего пользования
10.	Иные сведения	-

4. Пояснения к сведениям об уточняемом земельном участке с кадастровым номером 53:23:7401102:20 :

1.	-

Сведения об уточняемых земельных участках, необходимые для исправления реестровых ошибок в сведениях о местоположении их границ

1. Сведения о характерных точках границ уточняемого земельного участка с кадастровым номером 53:23:7401102:21 :

Система координат МСК 53 (Зона-2)

Зона №2

Обозначение характерных точек границ	Координаты, м				Метод определения координат	Формулы, примененные для расчета средней квадратической погрешности определения координат характерных точек границ (Mt), с подставленными в такие формулы значениями и итоговые (вычисленные) значения Mt, м	Описание закрепления точки
	содержатся в Едином государственном реестре недвижимости		определены в результате выполнения комплексных кадастровых работ				
	X	Y	X	Y			
1	2	3	4	5	6	7	8
						-	
59	579889.95	2182570.16	579889.95	2182570.16	-	0.1	-
58	579797.56	2182532.64	579797.56	2182532.64	-	0.1	-
57	579825.47	2182462.41	579825.47	2182462.41	-	0.1	-
62	579917.79	2182501.75	579917.79	2182501.75	-	0.1	-
59	579889.95	2182570.16	579889.95	2182570.16	-	0.1	-

2. Сведения о частях границ уточняемого земельного участка с кадастровым номером 53:23:7401102:21 :

Обозначение части границ		Горизонтальное проложение (S), м	Описание прохождения части границ	Сведения о согласовании местоположения границ (согласовано/спорное)
от т.	до т.			
1	2	3	4	5
59	58	99.72	-	-
58	57	75.57	-	-
57	62	100.35	-	-
62	59	73.86	-	-

3. Сведения о характеристиках уточняемого земельного участка с кадастровым номером 53:23:7401102:21 :

№ п/п	Наименование характеристики	Значение характеристики
1	2	3
1.	Адрес земельного участка	-
1.1.	Сведения о местоположении земельного участка (при отсутствии адреса) в структурированном в соответствии с федеральной информационной адресной системой виде	Российская Федерация, Новгородская область, город Великий Новгород, улица Державина, дом 17, строение 3
1.2.	Дополнительные сведения о местоположении земельного участка	-
2.	Площадь земельного участка ± величина погрешности определения (вычисления) площади ($P \pm \Delta P$), м ²	7473 ± 30
3.	Формула, примененная для расчета предельной допустимой погрешности определения площади земельного участка, с подставленными значениями и итоговые (вычисленные) значения (ΔP), м ²	$\Delta P = 3.5 * Mt * \sqrt{P} = 3.5 * 0,1 * \sqrt{7473} = 30$
4.	Площадь земельного участка согласно сведениям Единого государственного реестра недвижимости (Ркад), м ²	7471

3. Сведения о характеристиках уточняемого земельного участка с кадастровым номером 53:23:7401102:21 :

№ п/п	Наименование характеристики	Значение характеристики
1	2	3
5.	Оценка расхождения Р и Ркад (Р - Ркад), м2	2
6.	Предельные минимальный и максимальный размеры земельного участка (Рмин и Рмакс), м2	- -
7.	Кадастровый номер или иной государственный учетный номер (инвентарный) объекта недвижимости, расположенного на земельном участке	53:23:7401102:58
8.	Вид (виды) разрешенного использования	-
8.1.	Дополнительные сведения об использовании земельного участка	-
9.	Сведения о земельных участках (землях общего пользования, территории общего пользования), посредством которых обеспечивается доступ	Земли общего пользования
10.	Иные сведения	-

4. Пояснения к сведениям об уточняемом земельном участке с кадастровым номером 53:23:7401102:21 :

1. -

Сведения об уточняемых земельных участках, необходимые для исправления реестровых ошибок в сведениях о местоположении их границ

1. Сведения о характерных точках границ уточняемого земельного участка с кадастровым номером 53:23:7401102:23 :

Система координат МСК 53 (Зона-2)

Зона №2

Обозначение характерных точек границ	Координаты, м				Метод определения координат	Формулы, примененные для расчета средней квадратической погрешности определения координат характерных точек границ (Mt), с подставленными в такие формулы значениями и итоговые (вычисленные) значения Mt, м	Описание закрепления точки
	содержатся в Едином государственном реестре недвижимости		определены в результате выполнения комплексных кадастровых работ				
	X	Y	X	Y			
1	2	3	4	5	6	7	8
						-	
37	579777.12	2182381.26	579777.12	2182381.26	-	0.1	-
36	579828.39	2182402.41	579828.39	2182402.41	-	0.1	-
35	579826.56	2182408.32	579826.56	2182408.32	-	0.1	-
63	579814.65	2182438.29	579814.65	2182438.29	-	0.1	-
64	579773.63	2182421.83	-	-	-	0.1	-
65	579762.48	2182417.33	579762.48	2182417.41	-	0.1	-
37	579777.12	2182381.26	579777.12	2182381.26	-	0.1	-

2. Сведения о частях границ уточняемого земельного участка с кадастровым номером 53:23:7401102:23 :

Обозначение части границ		Горизонтальное проложение (S), м	Описание прохождения части границ	Сведения о согласовании местоположения границ (согласовано/спорное)
от т.	до т.			
1	2	3	4	5
37	36	55.46	-	-
36	35	6.19	-	-
35	63	32.25	-	-
63	65	56.19	-	-
65	37	39.00	-	-

3. Сведения о характеристиках уточняемого земельного участка с кадастровым номером 53:23:7401102:23 :

№ п/п	Наименование характеристики	Значение характеристики
1	2	3
1.	Адрес земельного участка	-
1.1.	Сведения о местоположении земельного участка (при отсутствии адреса) в структурированном в соответствии с федеральной информационной адресной системой виде	Российская Федерация, Новгородская область, город Великий Новгород, улица Я.Павлова, дом 4
1.2.	Дополнительные сведения о местоположении земельного участка	-
2.	Площадь земельного участка ± величина погрешности определения (вычисления) площади (P ± ΔP), м ²	2169 ± 16

3. Сведения о характеристиках уточняемого земельного участка с кадастровым номером 53:23:7401102:23 :

№ п/п	Наименование характеристики	Значение характеристики
1	2	3
3.	Формула, примененная для расчета предельной допустимой погрешности определения площади земельного участка, с подставленными значениями и итоговые (вычисленные) значения (ΔP), м ²	$\Delta P=3.5*Mt*\sqrt{P}=3.5*0,1*\sqrt{2169}=16$
4.	Площадь земельного участка согласно сведениям Единого государственного реестра недвижимости (Ркад), м ²	2169
5.	Оценка расхождения Р и Ркад (Р - Ркад), м ²	-
6.	Предельные минимальный и максимальный размеры земельного участка (Рмин и Рмакс), м ²	- -
7.	Кадастровый номер или иной государственный учетный номер (инвентарный) объекта недвижимости, расположенного на земельном участке	53:23:7401102:59
8.	Вид (виды) разрешенного использования	-
8.1.	Дополнительные сведения об использовании земельного участка	-
9.	Сведения о земельных участках (землях общего пользования, территории общего пользования), посредством которых обеспечивается доступ	Земли общего пользования
10.	Иные сведения	-

4. Пояснения к сведениям об уточняемом земельном участке с кадастровым номером 53:23:7401102:23 :

1.	-
----	---

Сведения об уточняемых земельных участках, необходимые для исправления реестровых ошибок в сведениях о местоположении их границ

1. Сведения о характерных точках границ уточняемого земельного участка с кадастровым номером 53:23:7401102:32 :

Система координат МСК 53 (Зона-2)

Зона №2

Обозначение характерных точек границ	Координаты, м				Метод определения координат	Формулы, примененные для расчета средней квадратической погрешности определения координат характерных точек границ (Mt), с подставленными в такие формулы значениями и итоговые (вычисленные) значения Mt, м	Описание закрепления точки
	содержатся в Едином государственном реестре недвижимости		определены в результате выполнения комплексных кадастровых работ				
	X	Y	X	Y			
1	2	3	4	5	6	7	8
						-	
39	579766.42	2182367.67	579766.42	2182367.67	-	0.1	-
38	579770.95	2182377.70	579770.95	2182377.70	-	0.1	-
66	579777.13	2182381.26	579777.12	2182381.26	-	0.1	-
67	579762.48	2182417.41	579762.48	2182417.41	-	0.1	-
68	579814.65	2182438.36	579814.65	2182438.29	-	0.1	-
69	579826.56	2182408.33	579826.56	2182408.32	-	0.1	-
34	579878.32	2182429.57	579878.32	2182429.57	-	0.1	-
55	579914.40	2182444.47	579914.40	2182444.47	-	0.1	-
70	579937.17	2182453.88	579937.17	2182453.88	-	0.1	-
62	579917.79	2182501.75	579917.79	2182501.75	-	0.1	-
57	579825.47	2182462.41	579825.47	2182462.41	-	0.1	-
56	579805.05	2182454.23	579805.05	2182454.23	-	0.1	-
71	579743.48	2182427.47	579743.48	2182427.47	-	0.07	-
39	579766.42	2182367.67	579766.42	2182367.67	-	0.1	-

2. Сведения о частях границ уточняемого земельного участка с кадастровым номером 53:23:7401102:32 :

Обозначение части границ		Горизонтальное проложение (S), м	Описание прохождения части границ	Сведения о согласовании местоположения границ (согласовано/спорное)
от т.	до т.			
1	2	3	4	5
39	38	11.01	-	-
38	66	7.12	-	-
66	67	39.00	-	-
67	68	56.19	-	-
68	69	32.25	-	-
69	34	55.95	-	-
34	55	39.04	-	-
55	70	24.64	-	-
70	62	51.64	-	-
62	57	100.35	-	-

2. Сведения о частях границ уточняемого земельного участка с кадастровым номером 53:23:7401102:32 :				
Обозначение части границ		Горизонтальное проложение (S), м	Описание прохождения части границ	Сведения о согласовании местоположения границ (согласовано/спорное)
от т.	до т.			
1	2	3	4	5
57	56	22.00	-	-
56	71	67.13	-	-
71	39	64.05	-	-
3. Сведения о характеристиках уточняемого земельного участка с кадастровым номером 53:23:7401102:32 :				
№ п/п	Наименование характеристики		Значение характеристики	
1	2		3	
1.	Адрес земельного участка		-	
1.1.	Сведения о местоположении земельного участка (при отсутствии адреса) в структурированном в соответствии с федеральной информационной адресной системой виде		Российская Федерация, Новгородская область, город Великий Новгород, улица Державина, строение 4	
1.2.	Дополнительные сведения о местоположении земельного участка		-	
2.	Площадь земельного участка ± величина погрешности определения (вычисления) площади ($P \pm \Delta P$), м ²		7922 ± 31	
3.	Формула, примененная для расчета предельной допустимой погрешности определения площади земельного участка, с подставленными значениями и итоговые (вычисленные) значения (ΔP), м ²		$\Delta P = 3.5 * M_t * \sqrt{P} = 3.5 * 0,1 * \sqrt{7922} = 31$	
4.	Площадь земельного участка согласно сведениям Единого государственного реестра недвижимости (Ркад), м ²		7919	
5.	Оценка расхождения P и Ркад (P - Ркад), м ²		3	
6.	Предельные минимальный и максимальный размеры земельного участка (Рмин и Рмакс), м ²		- -	
7.	Кадастровый номер или иной государственный учетный номер (инвентарный) объекта недвижимости, расположенного на земельном участке		-	
8.	Вид (виды) разрешенного использования		-	
8.1.	Дополнительные сведения об использовании земельного участка		-	
9.	Сведения о земельных участках (землях общего пользования, территории общего пользования), посредством которых обеспечивается доступ		Земли общего пользования	
10.	Иные сведения		-	
4. Пояснения к сведениям об уточняемом земельном участке с кадастровым номером 53:23:7401102:32 :				
1.	-			

Сведения об уточняемых земельных участках, необходимые для исправления реестровых ошибок в сведениях о местоположении их границ

1. Сведения о характерных точках границ уточняемого земельного участка с кадастровым номером 53:23:7401102:33 :

Система координат МСК 53 (Зона-2)

Зона №2

Обозначение характерных точек границ	Координаты, м				Метод определения координат	Формулы, примененные для расчета средней квадратической погрешности определения координат характерных точек границ (Mt), с подставленными в такие формулы значениями и итоговые (вычисленные) значения Mt, м	Описание закрепления точки
	содержатся в Едином государственном реестре недвижимости		определены в результате выполнения комплексных кадастровых работ				
	X	Y	X	Y			
1	2	3	4	5	6	7	8
						-	
21	579682.16	2182297.02	579682.16	2182297.02	-	0.1	-
н99У	-	-	579684.61	2182298.38	-	0.1	-
72	579740.91	2182329.44	579740.91	2182329.44	-	0.1	-
73	579774.50	2182346.59	579774.50	2182346.59	-	0.1	-
39	579766.42	2182367.67	579766.42	2182367.67	-	0.1	-
71	579743.48	2182427.47	579743.48	2182427.47	-	0.1	-
56	579805.05	2182454.23	579805.05	2182454.23	-	0.1	-
74	579774.94	2182529.91	579774.94	2182529.90	-	0.1	-
75	579742.62	2182516.28	579742.62	2182516.28	-	0.1	-
н100У	-	-	579735.70	2182532.55	-	0.1	-
76	579724.87	2182558.07	579724.86	2182558.07	-	0.1	-
10	579664.56	2182532.65	579664.56	2182532.65	-	0.1	-
11	579673.06	2182516.52	579673.06	2182516.52	-	0.1	-
12	579589.52	2182472.72	579589.52	2182472.72	-	0.1	-
21	579682.16	2182297.02	579682.16	2182297.02	-	0.1	-

2. Сведения о частях границ уточняемого земельного участка с кадастровым номером 53:23:7401102:33 :

Обозначение части границ		Горизонтальное проложение (S), м	Описание прохождения части границ	Сведения о согласовании местоположения границ (согласовано/спорное)
от т.	до т.			
1	2	3	4	5
21	н99У	2.80	-	-
н99У	72	64.30	-	-
72	73	37.71	-	-
73	39	22.58	-	-
39	71	64.05	-	-
71	56	67.13	-	-
56	74	81.44	-	-
74	75	35.07	-	-
75	н100У	17.68	-	-

2. Сведения о частях границ уточняемого земельного участка с кадастровым номером 53:23:7401102:33 :				
Обозначение части границ		Горизонтальное проложение (S), м	Описание прохождения части границ	Сведения о согласовании местоположения границ (согласовано/спорное)
от т.	до т.			
1	2	3	4	5
н100У	76	27.73	-	-
76	10	65.44	-	-
10	11	18.23	-	-
11	12	94.33	-	-
12	21	198.63	-	-
3. Сведения о характеристиках уточняемого земельного участка с кадастровым номером 53:23:7401102:33 :				
№ п/п	Наименование характеристики		Значение характеристики	
1	2		3	
1.	Адрес земельного участка		-	
1.1.	Сведения о местоположении земельного участка (при отсутствии адреса) в структурированном в соответствии с федеральной информационной адресной системой виде		Российская Федерация, Новгородская область, город Великий Новгород, улица Державина, дом 17	
1.2.	Дополнительные сведения о местоположении земельного участка		-	
2.	Площадь земельного участка ± величина погрешности определения (вычисления) площади (P ± ΔP), м ²		30461 ± 61	
3.	Формула, примененная для расчета предельной допустимой погрешности определения площади земельного участка, с подставленными значениями и итоговые (вычисленные) значения (ΔP), м ²		$\Delta P = 3.5 * M_t * \sqrt{P} = 3.5 * 0,1 * \sqrt{30461} = 61$	
4.	Площадь земельного участка согласно сведениям Единого государственного реестра недвижимости (Ркад), м ²		30462	
5.	Оценка расхождения P и Ркад (P - Ркад), м ²		1	
6.	Предельные минимальный и максимальный размеры земельного участка (Рмин и Рмакс), м ²		- -	
7.	Кадастровый номер или иной государственный учетный номер (инвентарный) объекта недвижимости, расположенного на земельном участке		-	
8.	Вид (виды) разрешенного использования		-	
8.1.	Дополнительные сведения об использовании земельного участка		-	
9.	Сведения о земельных участках (землях общего пользования, территории общего пользования), посредством которых обеспечивается доступ		Земли общего пользования	
10.	Иные сведения		-	
4. Пояснения к сведениям об уточняемом земельном участке с кадастровым номером 53:23:7401102:33 :				
1.	-			

Сведения об уточняемых земельных участках, необходимые для исправления реестровых ошибок в сведениях о местоположении их границ

1. Сведения о характерных точках границ уточняемого земельного участка с кадастровым номером 53:23:7401102:52 :

Система координат МСК 53 (Зона-2)

Зона №2

Обозначение характерных точек границ	Координаты, м				Метод определения координат	Формулы, примененные для расчета средней квадратической погрешности определения координат характерных точек границ (Mt), с подставленными в такие формулы значениями и итоговые (вычисленные) значения Mt, м	Описание закрепления точки
	содержатся в Едином государственном реестре недвижимости		определены в результате выполнения комплексных кадастровых работ				
	X	Y	X	Y			
1	2	3	4	5	6	7	8
						-	
77	579674.39	2182230.04	579674.39	2182230.04	-	0.1	Закрепление отсутствует
96	-	-	579674.02	2182230.97	-	0.1	Закрепление отсутствует
78	579671.78	2182236.53	579671.78	2182236.53	-	0.1	Закрепление отсутствует
79	579670.02	2182240.78	579670.02	2182240.78	-	0.1	Закрепление отсутствует
20	579653.71	2182281.42	579653.71	2182281.42	-	0.1	Закрепление отсутствует
27	579644.27	2182301.38	579644.27	2182301.38	-	0.1	Закрепление отсутствует
26	579629.07	2182292.94	579629.07	2182292.94	-	0.1	Закрепление отсутствует
25	579622.39	2182305.89	579622.39	2182305.89	-	0.1	Закрепление отсутствует
24	579548.93	2182270.80	579548.93	2182270.80	-	0.1	Закрепление отсутствует
23	579533.88	2182263.65	579533.88	2182263.65	-	0.1	Закрепление отсутствует
80	579572.39	2182190.51	579572.39	2182190.51	-	0.1	Закрепление отсутствует
77	579674.39	2182230.04	579674.39	2182230.04	-	0.1	Закрепление отсутствует

2. Сведения о частях границ уточняемого земельного участка с кадастровым номером 53:23:7401102:52 :

Обозначение части границ		Горизонтальное проложение (S), м	Описание прохождения части границ	Сведения о согласовании местоположения границ (согласовано/спорное)
от т.	до т.			
1	2	3	4	5
77	96	1.00	-	-
96	78	5.99	-	-
78	79	4.60	-	-
79	20	43.79	-	-
20	27	22.08	-	-
27	26	17.39	-	-
26	25	14.57	-	-
25	24	81.41	-	-

2. Сведения о частях границ уточняемого земельного участка с кадастровым номером 53:23:7401102:52 :				
Обозначение части границ		Горизонтальное проложение (S), м	Описание прохождения части границ	Сведения о согласовании местоположения границ (согласовано/спорное)
от т.	до т.			
1	2	3	4	5
24	23	16.66	-	-
23	80	82.66	-	-
80	77	109.39	-	-
3. Сведения о характеристиках уточняемого земельного участка с кадастровым номером 53:23:7401102:52 :				
№ п/п	Наименование характеристики		Значение характеристики	
1	2		3	
1.	Адрес земельного участка		-	
1.1.	Сведения о местоположении земельного участка (при отсутствии адреса) в структурированном в соответствии с федеральной информационной адресной системой виде		Российская Федерация, 173020, Новгородская область, город Великий Новгород, город Великий Новгород, улица Державина, дом 15	
1.2.	Дополнительные сведения о местоположении земельного участка		-	
2.	Площадь земельного участка ± величина погрешности определения (вычисления) площади (P ± ΔP), м2		9566 ± 34	
3.	Формула, примененная для расчета предельной допустимой погрешности определения площади земельного участка, с подставленными значениями и итоговые (вычисленные) значения (ΔP), м2		$\Delta P = 3.5 * M_t * \sqrt{P} = 3.5 * 0,1 * \sqrt{9566} = 34$	
4.	Площадь земельного участка согласно сведениям Единого государственного реестра недвижимости (Pкад), м2		9566	
5.	Оценка расхождения P и Pкад (P - Pкад), м2		-	
6.	Предельные минимальный и максимальный размеры земельного участка (Pмин и Pмакс), м2		-	
7.	Кадастровый номер или иной государственный учетный номер (инвентарный) объекта недвижимости, расположенного на земельном участке		53:23:7401102:47	
8.	Вид (виды) разрешенного использования		-	
8.1.	Дополнительные сведения об использовании земельного участка		-	
9.	Сведения о земельных участках (землях общего пользования, территории общего пользования), посредством которых обеспечивается доступ		Земли общего пользования	
10.	Иные сведения		-	
4. Пояснения к сведениям об уточняемом земельном участке с кадастровым номером 53:23:7401102:52 :				
1.	-			

Сведения об уточняемых земельных участках, необходимые для исправления реестровых ошибок в сведениях о местоположении их границ

1. Сведения о характерных точках границ уточняемого земельного участка с кадастровым номером 53:23:7401102:73 :

Система координат МСК 53 (Зона-2)

Зона №2

Обозначение характерных точек границ	Координаты, м				Метод определения координат	Формулы, примененные для расчета средней квадратической погрешности определения координат характерных точек границ (Mt), с подставленными в такие формулы значениями и итоговые (вычисленные) значения Mt, м	Описание закрепления точки
	содержатся в Едином государственном реестре недвижимости		определены в результате выполнения комплексных кадастровых работ				
	X	Y	X	Y			
1	2	3	4	5	6	7	8
						-	
81	579467.82	2182668.56	579467.82	2182668.56	-	0.1	Закрепление отсутствует
82	579492.48	2182629.12	579492.48	2182629.12	-	0.1	Закрепление отсутствует
83	579588.01	2182677.70	579588.01	2182677.70	-	0.1	Закрепление отсутствует
84	579584.63	2182683.89	579584.63	2182683.89	-	0.1	Закрепление отсутствует
81	579467.82	2182668.56	579467.82	2182668.56	-	0.1	Закрепление отсутствует

2. Сведения о частях границ уточняемого земельного участка с кадастровым номером 53:23:7401102:73 :

Обозначение части границ		Горизонтальное проложение (S), м	Описание прохождения части границ	Сведения о согласовании местоположения границ (согласовано/спорное)
от т.	до т.			
1	2	3	4	5
81	82	46.51	-	-
82	83	107.17	-	-
83	84	7.05	-	-
84	81	117.81	-	-

3. Сведения о характеристиках уточняемого земельного участка с кадастровым номером 53:23:7401102:73 :

№ п/п	Наименование характеристики	Значение характеристики
1	2	3
1.	Адрес земельного участка	-
1.1.	Сведения о местоположении земельного участка (при отсутствии адреса) в структурированном в соответствии с федеральной информационной адресной системой виде	Российская Федерация, 173020, Новгородская область, город Великий Новгород, улица Державина
1.2.	Дополнительные сведения о местоположении земельного участка	-
2.	Площадь земельного участка ± величина погрешности определения (вычисления) площади ($P \pm \Delta P$), м ²	2870 ± 19
3.	Формула, примененная для расчета предельной допустимой погрешности определения площади земельного участка, с подставленными значениями и итоговые (вычисленные) значения (ΔP), м ²	$\Delta P = 3.5 * Mt * \sqrt{P} = 3.5 * 0,1 * \sqrt{2870} = 19$

3. Сведения о характеристиках уточняемого земельного участка с кадастровым номером 53:23:7401102:73 :

№ п/п	Наименование характеристики	Значение характеристики
1	2	3
4.	Площадь земельного участка согласно сведениям Единого государственного реестра недвижимости (Ркад), м2	2871
5.	Оценка расхождения Р и Ркад (Р - Ркад), м2	1
6.	Предельные минимальный и максимальный размеры земельного участка (Рмин и Рмакс), м2	- -
7.	Кадастровый номер или иной государственный учетный номер (инвентарный) объекта недвижимости, расположенного на земельном участке	-
8.	Вид (виды) разрешенного использования	-
8.1.	Дополнительные сведения об использовании земельного участка	-
9.	Сведения о земельных участках (землях общего пользования, территории общего пользования), посредством которых обеспечивается доступ	Земли общего пользования
10.	Иные сведения	-

4. Пояснения к сведениям об уточняемом земельном участке с кадастровым номером 53:23:7401102:73 :

1. -

Сведения об уточняемых земельных участках, необходимые для исправления реестровых ошибок в сведениях о местоположении их границ

1. Сведения о характерных точках границ уточняемого земельного участка с кадастровым номером 53:23:7401102:76 :

Система координат МСК 53 (Зона-2)

Зона №2

Обозначение характерных точек границ	Координаты, м				Метод определения координат	Формулы, примененные для расчета средней квадратической погрешности определения координат характерных точек границ (Mt), с подставленными в такие формулы значениями и итоговые (вычисленные) значения Mt, м	Описание закрепления точки
	содержатся в Едином государственном реестре недвижимости		определены в результате выполнения комплексных кадастровых работ				
	X	Y	X	Y			
1	2	3	4	5	6	7	8
						-	
85	579615.13	2182627.17	579615.13	2182627.17	-	0.1	Закрепление отсутствует
86	579723.21	2182672.11	579723.21	2182672.11	-	0.1	Закрепление отсутствует
87	579728.58	2182659.22	579728.58	2182659.22	-	0.1	Закрепление отсутствует
88	579840.64	2182691.37	579840.64	2182691.37	-	0.1	Закрепление отсутствует
89	579830.62	2182716.16	579830.62	2182716.16	-	0.1	Закрепление отсутствует
84	579584.63	2182683.89	579584.63	2182683.89	-	0.1	Закрепление отсутствует
83	579588.01	2182677.70	579588.01	2182677.70	-	0.1	Закрепление отсутствует
8	579592.89	2182668.73	579592.89	2182668.73	-	0.1	Закрепление отсутствует
85	579615.13	2182627.17	579615.13	2182627.17	-	0.1	Закрепление отсутствует

2. Сведения о частях границ уточняемого земельного участка с кадастровым номером 53:23:7401102:76 :

Обозначение части границ		Горизонтальное проложение (S), м	Описание прохождения части границ	Сведения о согласовании местоположения границ (согласовано/спорное)
от т.	до т.			
1	2	3	4	5
85	86	117.05	-	-
86	87	13.96	-	-
87	88	116.58	-	-
88	89	26.74	-	-
89	84	248.10	-	-
84	83	7.05	-	-
83	8	10.21	-	-
8	85	47.14	-	-

3. Сведения о характеристиках уточняемого земельного участка с кадастровым номером 53:23:7401102:76 :		
№ п/п	Наименование характеристики	Значение характеристики
1	2	3
1.	Адрес земельного участка	-
1.1.	Сведения о местоположении земельного участка (при отсутствии адреса) в структурированном в соответствии с федеральной информационной адресной системой виде	Российская Федерация, 173011, Новгородская область, город Великий Новгород, улица 20 января, дом 48
1.2.	Дополнительные сведения о местоположении земельного участка	-
2.	Площадь земельного участка ± величина погрешности определения (вычисления) площади ($P \pm \Delta P$), м ²	9793 ± 35
3.	Формула, примененная для расчета предельной допустимой погрешности определения площади земельного участка, с подставленными значениями и итоговые (вычисленные) значения (ΔP), м ²	$\Delta P = 3.5 * M_t * \sqrt{P} = 3.5 * 0,1 * \sqrt{9793} = 35$
4.	Площадь земельного участка согласно сведениям Единого государственного реестра недвижимости (Ркад), м ²	9794
5.	Оценка расхождения Р и Ркад ($P - P_{кад}$), м ²	1
6.	Предельные минимальный и максимальный размеры земельного участка ($P_{мин}$ и $P_{макс}$), м ²	- -
7.	Кадастровый номер или иной государственный учетный номер (инвентарный) объекта недвижимости, расположенного на земельном участке	53:23:7401102:61
8.	Вид (виды) разрешенного использования	-
8.1.	Дополнительные сведения об использовании земельного участка	-
9.	Сведения о земельных участках (землях общего пользования, территории общего пользования), посредством которых обеспечивается доступ	Земли общего пользования
10.	Иные сведения	-
4. Пояснения к сведениям об уточняемом земельном участке с кадастровым номером 53:23:7401102:76 :		
1.	-	

Сведения об уточняемых земельных участках, необходимые для исправления реестровых ошибок в сведениях о местоположении их границ

1. Сведения о характерных точках границ уточняемого земельного участка с кадастровым номером 53:23:7401102:77 :

Система координат МСК 53 (Зона-2)

Зона №2

Обозначение характерных точек границ	Координаты, м				Метод определения координат	Формулы, примененные для расчета средней квадратической погрешности определения координат характерных точек границ (Mt), с подставленными в такие формулы значениями и итоговые (вычисленные) значения Mt, м	Описание закрепления точки
	содержатся в Едином государственном реестре недвижимости		определены в результате выполнения комплексных кадастровых работ				
	X	Y	X	Y			
1	2	3	4	5	6	7	8
						-	
9	579615.36	2182626.73	-	-	-	0.1	Закрепление отсутствует
10	579664.56	2182532.65	579664.56	2182532.65	-	0.1	Закрепление отсутствует
90	579724.86	2182558.07	579724.86	2182558.07	-	0.1	Закрепление отсутствует
91	579830.41	2182602.53	579830.41	2182602.53	-	0.1	Закрепление отсутствует
92	579840.91	2182573.04	579840.91	2182573.04	-	0.1	Закрепление отсутствует
93	579882.35	2182588.99	579882.35	2182588.99	-	0.1	Закрепление отсутствует
88	579840.64	2182691.37	579840.64	2182691.37	-	0.1	Закрепление отсутствует
87	579728.58	2182659.22	579728.58	2182659.22	-	0.1	Закрепление отсутствует
86	579723.21	2182672.11	579723.21	2182672.11	-	0.1	Закрепление отсутствует
85	579615.13	2182627.17	579615.13	2182627.17	-	0.1	Закрепление отсутствует
9	579615.36	2182626.73	-	-	-	0.1	Закрепление отсутствует

2. Сведения о частях границ уточняемого земельного участка с кадастровым номером 53:23:7401102:77 :

Обозначение части границ		Горизонтальное проложение (S), м	Описание прохождения части границ	Сведения о согласовании местоположения границ (согласовано/спорное)
от т.	до т.			
1	2	3	4	5
10	90	65.44	-	-
90	91	114.53	-	-
91	92	31.30	-	-
92	93	44.40	-	-
93	88	110.55	-	-
88	87	116.58	-	-
87	86	13.96	-	-
86	85	117.05	-	-
85	10	106.66	-	-

3. Сведения о характеристиках уточняемого земельного участка с кадастровым номером 53:23:7401102:77 :		
№ п/п	Наименование характеристики	Значение характеристики
1	2	3
1.	Адрес земельного участка	-
1.1.	Сведения о местоположении земельного участка (при отсутствии адреса) в структурированном в соответствии с федеральной информационной адресной системой виде	Российская Федерация, 173011, Новгородская область, город Великий Новгород, улица 20 января, дом 48
1.2.	Дополнительные сведения о местоположении земельного участка	-
2.	Площадь земельного участка \pm величина погрешности определения (вычисления) площади ($P \pm \Delta P$), м ²	23113 \pm 53
3.	Формула, примененная для расчета предельной допустимой погрешности определения площади земельного участка, с подставленными значениями и итоговые (вычисленные) значения (ΔP), м ²	$\Delta P = 3.5 * M_t * \sqrt{P} = 3.5 * 0,1 * \sqrt{23113} = 53$
4.	Площадь земельного участка согласно сведениям Единого государственного реестра недвижимости (Ркад), м ²	23131
5.	Оценка расхождения P и Ркад (P - Ркад), м ²	18
6.	Предельные минимальный и максимальный размеры земельного участка (Рмин и Рмакс), м ²	- -
7.	Кадастровый номер или иной государственный учетный номер (инвентарный) объекта недвижимости, расположенного на земельном участке	53:23:7401102:48 53:23:7401102:49 53:23:7401102:63
8.	Вид (виды) разрешенного использования	-
8.1.	Дополнительные сведения об использовании земельного участка	-
9.	Сведения о земельных участках (землях общего пользования, территории общего пользования), посредством которых обеспечивается доступ	Земли общего пользования
10.	Иные сведения	-
4. Пояснения к сведениям об уточняемом земельном участке с кадастровым номером 53:23:7401102:77 :		
1.	-	

Сведения об уточняемых земельных участках, необходимые для исправления реестровых ошибок в сведениях о местоположении их границ

1. Сведения о характерных точках границ уточняемого земельного участка с кадастровым номером 53:23:7401102:303 :

Система координат МСК 53 (Зона-2)

Зона №2

Обозначение характерных точек границ	Координаты, м				Метод определения координат	Формулы, примененные для расчета средней квадратической погрешности определения координат характерных точек границ (Mt), с подставленными в такие формулы значениями и итоговые (вычисленные) значения Mt, м	Описание закрепления точки
	содержатся в Едином государственном реестре недвижимости		определены в результате выполнения комплексных кадастровых работ				
	X	Y	X	Y			
1	2	3	4	5	6	7	8
						-	
98	579474.88	2182621.15	579474.88	2182621.15	-	0.1	-
99	579458.89	2182646.66	579458.89	2182646.66	-	0.1	-
100	579403.78	2182618.27	579403.78	2182618.27	-	0.1	-
101	579417.28	2182591.62	579417.28	2182591.62	-	0.1	-
102	579375.00	2182570.00	579375.00	2182570.00	-	0.1	-
103	579343.12	2182545.13	579343.12	2182545.13	-	0.1	-
104	579347.03	2182540.57	579347.03	2182540.57	-	0.1	-
5	579348.79	2182541.61	579348.79	2182541.61	-	0.1	-
6	-	-	579360.08	2182547.49	-	0.1	-
7	579389.84	2182562.99	579389.84	2182562.99	-	0.1	-
105	579481.44	2182610.71	579481.44	2182610.71	-	0.1	-
98	579474.88	2182621.15	579474.88	2182621.15	-	0.1	-

2. Сведения о частях границ уточняемого земельного участка с кадастровым номером 53:23:7401102:303 :

Обозначение части границ		Горизонтальное проложение (S), м	Описание прохождения части границ	Сведения о согласовании местоположения границ (согласовано/спорное)
от т.	до т.			
1	2	3	4	5
98	99	30.11	-	-
99	100	61.99	-	-
100	101	29.87	-	-
101	102	47.49	-	-
102	103	40.43	-	-
103	104	6.01	-	-
104	5	2.04	-	-
5	6	12.73	-	-
6	7	33.55	-	-
7	105	103.28	-	-
105	98	12.33	-	-

3. Сведения о характеристиках уточняемого земельного участка с кадастровым номером 53:23:7401102:303 :		
№ п/п	Наименование характеристики	Значение характеристики
1	2	3
1.	Адрес земельного участка	-
1.1.	Сведения о местоположении земельного участка (при отсутствии адреса) в структурированном в соответствии с федеральной информационной адресной системой виде	Российская Федерация, Новгородская область, автономный округ г.о. Великий Новгород, город Великий Новгород, улица 20 Января, участок 52
1.2.	Дополнительные сведения о местоположении земельного участка	-
2.	Площадь земельного участка \pm величина погрешности определения (вычисления) площади ($P \pm \Delta P$), м ²	3695 \pm 21
3.	Формула, примененная для расчета предельной допустимой погрешности определения площади земельного участка, с подставленными значениями и итоговые (вычисленные) значения (ΔP), м ²	$\Delta P = 3.5 * M_t * \sqrt{P} = 3.5 * 0,1 * \sqrt{3695} = 21$
4.	Площадь земельного участка согласно сведениям Единого государственного реестра недвижимости (Ркад), м ²	3695
5.	Оценка расхождения P и Ркад (P - Ркад), м ²	-
6.	Предельные минимальный и максимальный размеры земельного участка (Рмин и Рмакс), м ²	- -
7.	Кадастровый номер или иной государственный учетный номер (инвентарный) объекта недвижимости, расположенного на земельном участке	53:23:7401102:75
8.	Вид (виды) разрешенного использования	-
8.1.	Дополнительные сведения об использовании земельного участка	-
9.	Сведения о земельных участках (землях общего пользования, территории общего пользования), посредством которых обеспечивается доступ	Земли общего пользования
10.	Иные сведения	-
4. Пояснения к сведениям об уточняемом земельном участке с кадастровым номером 53:23:7401102:303 :		
1.	-	

Сведения об уточняемых земельных участках, необходимые для исправления реестровых ошибок в сведениях о местоположении их границ

1. Сведения о характерных точках границ уточняемого земельного участка с кадастровым номером 53:23:7401102:306 :

Система координат МСК 53 (Зона-2)					Зона №2		
Обозначение характерных точек границ	Координаты, м				Метод определения координат	Формулы, примененные для расчета средней квадратической погрешности определения координат характерных точек границ (Mt), с подставленными в такие формулы значениями и итоговые (вычисленные) значения Mt, м	Описание закрепления точки
	содержатся в Едином государственном реестре недвижимости		определены в результате выполнения комплексных кадастровых работ				
	X	Y	X	Y			
1	2	3	4	5	6	7	8
						-	
106	579762.42	2182272.62	579762.42	2182272.62	-	0.1	-
107	579765.58	2182273.79	579765.58	2182273.79	-	0.1	-
108	579760.60	2182285.02	579760.60	2182285.02	-	0.1	-
109	579751.32	2182281.29	579751.32	2182281.29	-	0.1	-
110	579755.81	2182270.16	579755.81	2182270.16	-	0.1	-
н101У	-	-	579756.41	2182270.38	-	0.1	-
н102У	-	-	579761.91	2182272.43	-	0.1	-
106	579762.42	2182272.62	579762.42	2182272.62	-	0.1	-

2. Сведения о частях границ уточняемого земельного участка с кадастровым номером 53:23:7401102:306 :

Обозначение части границ		Горизонтальное проложение (S), м	Описание прохождения части границ	Сведения о согласовании местоположения границ (согласовано/спорное)
от т.	до т.			
1	2	3	4	5
106	107	3.37	-	-
107	108	12.28	-	-
108	109	10.00	-	-
109	110	12.00	-	-
110	н101У	0.64	-	-
н101У	н102У	5.87	-	-
н102У	106	0.54	-	-

3. Сведения о характеристиках уточняемого земельного участка с кадастровым номером 53:23:7401102:306 :

№ п/п	Наименование характеристики	Значение характеристики
1	2	3
1.	Адрес земельного участка	-
1.1.	Сведения о местоположении земельного участка (при отсутствии адреса) в структурированном в соответствии с федеральной информационной адресной системой виде	Российская Федерация, Новгородская область, городской округ Великий Новгород, город Великий Новгород, улица Якова Павлова

3. Сведения о характеристиках уточняемого земельного участка с кадастровым номером 53:23:7401102:306 :		
№ п/п	Наименование характеристики	Значение характеристики
1	2	3
1.2.	Дополнительные сведения о местоположении земельного участка	-
2.	Площадь земельного участка ± величина погрешности определения (вычисления) площади ($P \pm \Delta P$), м ²	124 ± 4
3.	Формула, примененная для расчета предельной допустимой погрешности определения площади земельного участка, с подставленными значениями и итоговые (вычисленные) значения (ΔP), м ²	$\Delta P = 3.5 * M_t * \sqrt{P} = 3.5 * 0,1 * \sqrt{124} = 4$
4.	Площадь земельного участка согласно сведениям Единого государственного реестра недвижимости (Ркад), м ²	120
5.	Оценка расхождения Р и Ркад (Р - Ркад), м ²	4
6.	Предельные минимальный и максимальный размеры земельного участка (Рмин и Рмакс), м ²	- -
7.	Кадастровый номер или иной государственный учетный номер (инвентарный) объекта недвижимости, расположенного на земельном участке	53:23:7401102:70
8.	Вид (виды) разрешенного использования	-
8.1.	Дополнительные сведения об использовании земельного участка	-
9.	Сведения о земельных участках (землях общего пользования, территории общего пользования), посредством которых обеспечивается доступ	Земли общего пользования
10.	Иные сведения	-
4. Пояснения к сведениям об уточняемом земельном участке с кадастровым номером 53:23:7401102:306 :		
1.	-	

Сведения об уточняемых земельных участках, необходимые для исправления реестровых ошибок в сведениях о местоположении их границ

1. Сведения о характерных точках границ уточняемого земельного участка с кадастровым номером 53:23:7401102:307 :

Система координат МСК 53 (Зона-2)					Зона №2		
Обозначение характерных точек границ	Координаты, м				Метод определения координат	Формулы, примененные для расчета средней квадратической погрешности определения координат характерных точек границ (Mt), с подставленными в такие формулы значениями и итоговые (вычисленные) значения Mt, м	Описание закрепления точки
	содержатся в Едином государственном реестре недвижимости		определены в результате выполнения комплексных кадастровых работ				
	X	Y	X	Y			
1	2	3	4	5	6	7	8
						-	
110	579755.81	2182270.16	579755.81	2182270.16	-	0.1	-
109	579751.32	2182281.29	579751.32	2182281.29	-	0.1	-
108	579760.60	2182285.02	579760.60	2182285.02	-	0.1	-
72	579740.91	2182329.44	579740.91	2182329.44	-	0.1	-
н99У	-	-	579684.61	2182298.38	-	0.1	-
21	579682.16	2182297.02	579682.16	2182297.02	-	0.1	-
20	579653.71	2182281.42	579653.71	2182281.42	-	0.1	-
79	579670.02	2182240.78	579670.02	2182240.78	-	0.1	-
111	579676.14	2182240.48	579676.14	2182240.48	-	0.1	-
110	579755.81	2182270.16	579755.81	2182270.16	-	0.1	-

2. Сведения о частях границ уточняемого земельного участка с кадастровым номером 53:23:7401102:307 :

Обозначение части границ		Горизонтальное проложение (S), м	Описание прохождения части границ	Сведения о согласовании местоположения границ (согласовано/спорное)
от т.	до т.			
1	2	3	4	5
110	109	12.00	-	-
109	108	10.00	-	-
108	72	48.59	-	-
72	н99У	64.30	-	-
н99У	21	2.80	-	-
21	20	32.45	-	-
20	79	43.79	-	-
79	111	6.13	-	-
111	110	85.02	-	-

3. Сведения о характеристиках уточняемого земельного участка с кадастровым номером 53:23:7401102:307 :

№ п/п	Наименование характеристики	Значение характеристики
1	2	3
1.	Адрес земельного участка	-

3. Сведения о характеристиках уточняемого земельного участка с кадастровым номером 53:23:7401102:307 :		
№ п/п	Наименование характеристики	Значение характеристики
1	2	3
1.1.	Сведения о местоположении земельного участка (при отсутствии адреса) в структурированном в соответствии с федеральной информационной адресной системой виде	Российская Федерация, Новгородская область, городской округ Великий Новгород, город Великий Новгород, улица Якова Павлова
1.2.	Дополнительные сведения о местоположении земельного участка	-
2.	Площадь земельного участка ± величина погрешности определения (вычисления) площади ($P \pm \Delta P$), м ²	5218 ± 25
3.	Формула, примененная для расчета предельной допустимой погрешности определения площади земельного участка, с подставленными значениями и итоговые (вычисленные) значения (ΔP), м ²	$\Delta P = 3.5 * M_t * \sqrt{P} = 3.5 * 0,1 * \sqrt{5218} = 25$
4.	Площадь земельного участка согласно сведениям Единого государственного реестра недвижимости (Ркад), м ²	5217
5.	Оценка расхождения P и Ркад (P - Ркад), м ²	1
6.	Предельные минимальный и максимальный размеры земельного участка (Рмин и Рмакс), м ²	- -
7.	Кадастровый номер или иной государственный учетный номер (инвентарный) объекта недвижимости, расположенного на земельном участке	53:23:7401102:70
8.	Вид (виды) разрешенного использования	-
8.1.	Дополнительные сведения об использовании земельного участка	-
9.	Сведения о земельных участках (землях общего пользования, территории общего пользования), посредством которых обеспечивается доступ	Земли общего пользования
10.	Иные сведения	-
4. Пояснения к сведениям об уточняемом земельном участке с кадастровым номером 53:23:7401102:307 :		
1.	-	

**Описание местоположения зданий, сооружений,
объектов незавершенного строительства на земельном участке**

1. Сведения о характерных точках контура объекта недвижимости с кадастровым номером : 53:23:7302900:2344 :

Система координат МСК 53 (Зона-2)

Зона № 2

Обозначение характерных точек контура	Содержатся в Едином государственном реестре недвижимости			Определены в ходе выполнения комплексных кадастровых работ			Метод определения координат	Формулы, примененные для расчета средней квадратической погрешности определения координат характерных точек (Mt), м, с подставленными в такие формулы значениями и итоговые (вычисленные) значения Mt, м
	Координаты, м		Радиус, м	Координаты, м		Радиус, м		
	X	Y	R	X	Y	R		
1	2	3	4	5	6	7	8	9
								-
н1О	-	-	-	579914.18	2182388.33	-	-	-
н2О	-	-	-	579911.92	2182393.43	-	-	-
н3О	-	-	-	579904.68	2182409.87	-	-	-
н4О	-	-	-	579912.47	2182413.41	-	-	-
н5О	-	-	-	579908.02	2182424.16	-	-	-
н6О	-	-	-	579900.57	2182421.11	-	-	-
н7О	-	-	-	579894.67	2182418.51	-	-	-
н8О	-	-	-	579906.42	2182391.05	-	-	-
н9О	-	-	-	579908.67	2182385.93	-	-	-
н1О	-	-	-	579914.18	2182388.33	-	-	-

2. Сведения о характеристиках объекта недвижимости с кадастровым номером : 53:23:7302900:2344 :

№ п/п	Наименование характеристики	Значение характеристики
1	2	3
1.	Вид объекта недвижимости	здание
2.	Ранее присвоенный государственный учетный номер (инвентарный) здания, сооружения, объекта незавершенного строительства	-
3.	Кадастровый номер земельного участка (земельных участков), в границах которого (которых) расположены здание, сооружение, объект незавершенного строительства	53:23:7401102:19
4.	Уникальный учетный номер кадастрового квартала, в границах которого расположены здание, сооружение, объект незавершенного строительства	53:23:7401102
5.	Адрес здания, сооружения, объекта незавершенного строительства	Российская Федерация, Новгородская область, г.о. Великий Новгород, город Великий Новгород, улица Якова Павлова, корпус 2
5.1.	Сведения о местоположении здания, сооружения, объекта незавершенного строительства (при отсутствии адреса) в структурированном в соответствии с федеральной информационной адресной системой виде	-
5.2.	Дополнительные сведения о местоположении	-

2. Сведения о характеристиках объекта недвижимости с кадастровым номером : 53:23:7302900:2344 :

№ п/п	Наименование характеристики	Значение характеристики
1	2	3
6.	Иные сведения	-

3. Пояснения к сведениям об объекте недвижимости с кадастровым номером 53:23:7302900:2344 :

1.	-
----	---

Описание местоположения зданий, сооружений, объектов незавершенного строительства на земельном участке

1. Сведения о характерных точках контура объекта недвижимости с кадастровым номером : 53:23:7401102:42 :

Система координат МСК 53 (Зона-2)

Зона № 2

Обозначение характерных точек контура	Содержатся в Едином государственном реестре недвижимости			Определены в ходе выполнения комплексных кадастровых работ			Метод определения координат	Формулы, примененные для расчета средней квадратической погрешности определения координат характерных точек (Mt), м, с подставленными в такие формулы значениями и итоговые (вычисленные) значения Mt, м
	Координаты, м		Радиус, м	Координаты, м		Радиус, м		
	X	Y	R	X	Y	R		
1	2	3	4	5	6	7	8	9
								-
н100	-	-	-	579573.84	2182645.81	-	-	-
н110	-	-	-	579570.48	2182651.97	-	-	-
н120	-	-	-	579562.61	2182647.69	-	-	-
н130	-	-	-	579565.96	2182641.52	-	-	-
н100	-	-	-	579573.84	2182645.81	-	-	-

2. Сведения о характеристиках объекта недвижимости с кадастровым номером : 53:23:7401102:42 :

№ п/п	Наименование характеристики	Значение характеристики
1	2	3
1.	Вид объекта недвижимости	здание
2.	Ранее присвоенный государственный учетный номер (инвентарный) здания, сооружения, объекта незавершенного строительства	-
3.	Кадастровый номер земельного участка (земельных участков), в границах которого (которых) расположены здание, сооружение, объект незавершенного строительства	53:23:7401102:15
4.	Уникальный учетный номер кадастрового квартала, в границах которого расположены здание, сооружение, объект незавершенного строительства	53:23:7401102
5.	Адрес здания, сооружения, объекта незавершенного строительства	Российская Федерация, Новгородская область, город Великий Новгород, улица Державина
5.1.	Сведения о местоположении здания, сооружения, объекта незавершенного строительства (при отсутствии адреса) в структурированном в соответствии с федеральной информационной адресной системой виде	-
5.2.	Дополнительные сведения о местоположении	-
6.	Иные сведения	-

3. Пояснения к сведениям об объекте недвижимости с кадастровым номером 53:23:7401102:42 :

1.	-
----	---

**Описание местоположения зданий, сооружений,
объектов незавершенного строительства на земельном участке**

1. Сведения о характерных точках контура объекта недвижимости с кадастровым номером : 53:23:7401102:43 :

Система координат МСК 53 (Зона-2)

Зона № 2

Обозначение характерных точек контура	Содержатся в Едином государственном реестре недвижимости			Определены в ходе выполнения комплексных кадастровых работ			Метод опреде ления коор динат	Формулы, примененные для расчета средней квадратической погрешности определения координат характерных точек (Mt), м, с подставленными в такие формулы значениями и итоговые (вычисленные) значения Mt, м
	Координаты, м		Ради ус, м	Координаты, м		Ради ус, м		
	X	Y	R	X	Y	R		
1	2	3	4	5	6	7	8	9
								-
н140	-	-	-	579561.46	2182493.39	-	-	-
н150	-	-	-	579570.28	2182498.09	-	-	-
н160	-	-	-	579567.95	2182502.49	-	-	-
н170	-	-	-	579583.14	2182510.50	-	-	-
н180	-	-	-	579585.47	2182506.09	-	-	-
н190	-	-	-	579594.26	2182510.74	-	-	-
н200	-	-	-	579591.94	2182515.14	-	-	-
н210	-	-	-	579607.02	2182523.11	-	-	-
н220	-	-	-	579609.35	2182518.71	-	-	-
н230	-	-	-	579618.17	2182523.36	-	-	-
н240	-	-	-	579617.00	2182525.58	-	-	-
н250	-	-	-	579632.97	2182534.01	-	-	-
н260	-	-	-	579634.14	2182531.79	-	-	-
н270	-	-	-	579642.94	2182536.43	-	-	-
н280	-	-	-	579623.96	2182572.72	-	-	-
н290	-	-	-	579626.70	2182574.16	-	-	-
н300	-	-	-	579623.94	2182579.46	-	-	-
н310	-	-	-	579626.53	2182580.81	-	-	-
н320	-	-	-	579612.22	2182608.36	-	-	-
н330	-	-	-	579606.86	2182605.55	-	-	-
н340	-	-	-	579604.58	2182609.92	-	-	-
н350	-	-	-	579595.77	2182605.31	-	-	-
н360	-	-	-	579598.08	2182600.88	-	-	-
н370	-	-	-	579582.10	2182592.53	-	-	-
н380	-	-	-	579579.79	2182596.97	-	-	-
н390	-	-	-	579570.94	2182592.38	-	-	-
н400	-	-	-	579573.26	2182587.92	-	-	-
н410	-	-	-	579558.15	2182580.02	-	-	-
н420	-	-	-	579555.83	2182584.46	-	-	-
н430	-	-	-	579546.96	2182579.82	-	-	-

1. Сведения о характерных точках контура объекта недвижимости с кадастровым номером : 53:23:7401102:43 :								
Система координат МСК 53 (Зона-2)							Зона № 2	
Обозначение характерных точек контура	Содержатся в Едином государственном реестре недвижимости			Определены в ходе выполнения комплексных кадастровых работ			Метод определения координат	Формулы, примененные для расчета средней квадратической погрешности определения координат характерных точек (Mt), м, с подставленными в такие формулы значениями и итоговые (вычисленные) значения Mt, м
	Координаты, м		Радиус, м	Координаты, м		Радиус, м		
	X	Y	R	X	Y	R		
1	2	3	4	5	6	7	8	9
н44О	-	-	-	579549.27	2182575.40	-	-	-
н45О	-	-	-	579534.14	2182567.50	-	-	-
н46О	-	-	-	579531.78	2182571.91	-	-	-
н47О	-	-	-	579522.89	2182567.25	-	-	-
н48О	-	-	-	579541.67	2182531.17	-	-	-
н49О	-	-	-	579538.27	2182529.34	-	-	-
н50О	-	-	-	579544.42	2182517.59	-	-	-
н51О	-	-	-	579547.84	2182519.38	-	-	-
н14О	-	-	-	579561.46	2182493.39	-	-	-
2. Сведения о характеристиках объекта недвижимости с кадастровым номером : 53:23:7401102:43 :								
№ п/п	Наименование характеристики						Значение характеристики	
1	2						3	
1.	Вид объекта недвижимости						здание	
2.	Ранее присвоенный государственный учетный номер (инвентарный) здания, сооружения, объекта незавершенного строительства						-	
3.	Кадастровый номер земельного участка (земельных участков), в границах которого (которых) расположены здание, сооружение, объект незавершенного строительства						53:23:7401102:15	
4.	Уникальный учетный номер кадастрового квартала, в границах которого расположены здание, сооружение, объект незавершенного строительства						53:23:7401102	
5.	Адрес здания, сооружения, объекта незавершенного строительства						Российская Федерация, Новгородская область, город Великий Новгород, улица Державина	
5.1.	Сведения о местоположении здания, сооружения, объекта незавершенного строительства (при отсутствии адреса) в структурированном в соответствии с федеральной информационной адресной системой виде						-	
5.2.	Дополнительные сведения о местоположении						-	
6.	Иные сведения						-	
3. Пояснения к сведениям об объекте недвижимости с кадастровым номером 53:23:7401102:43 :								
1.	-							

Описание местоположения зданий, сооружений, объектов незавершенного строительства на земельном участке

1. Сведения о характерных точках контура объекта недвижимости с кадастровым номером : 53:23:7401102:44 :

Система координат МСК 53 (Зона-2)

Зона № 2

Обозначение характерных точек контура	Содержатся в Едином государственном реестре недвижимости			Определены в ходе выполнения комплексных кадастровых работ			Метод определения координат	Формулы, примененные для расчета средней квадратической погрешности определения координат характерных точек (Mt), м, с подставленными в такие формулы значениями и итоговые (вычисленные) значения Mt, м
	Координаты, м		Радиус, м	Координаты, м		Радиус, м		
	X	Y	R	X	Y	R		
1	2	3	4	5	6	7	8	9
								-
н520	-	-	-	579606.15	2182639.74	-	-	-
н530	-	-	-	579602.24	2182647.46	-	-	-
н540	-	-	-	579595.99	2182644.29	-	-	-
н550	-	-	-	579599.90	2182636.57	-	-	-
н520	-	-	-	579606.15	2182639.74	-	-	-

2. Сведения о характеристиках объекта недвижимости с кадастровым номером : 53:23:7401102:44 :

№ п/п	Наименование характеристики	Значение характеристики
1	2	3
1.	Вид объекта недвижимости	здание
2.	Ранее присвоенный государственный учетный номер (инвентарный) здания, сооружения, объекта незавершенного строительства	-
3.	Кадастровый номер земельного участка (земельных участков), в границах которого (которых) расположены здание, сооружение, объект незавершенного строительства	53:23:7401102:15
4.	Уникальный учетный номер кадастрового квартала, в границах которого расположены здание, сооружение, объект незавершенного строительства	53:23:7401102
5.	Адрес здания, сооружения, объекта незавершенного строительства	Российская Федерация, Новгородская область, город Великий Новгород, улица Державина
5.1.	Сведения о местоположении здания, сооружения, объекта незавершенного строительства (при отсутствии адреса) в структурированном в соответствии с федеральной информационной адресной системой виде	-
5.2.	Дополнительные сведения о местоположении	-
6.	Иные сведения	-

3. Пояснения к сведениям об объекте недвижимости с кадастровым номером 53:23:7401102:44 :

1.	-
----	---

Описание местоположения зданий, сооружений, объектов незавершенного строительства на земельном участке

1. Сведения о характерных точках контура объекта недвижимости с кадастровым номером : 53:23:7401102:45 :

Система координат МСК 53 (Зона-2)

Зона № 2

Обозначение характерных точек контура	Содержатся в Едином государственном реестре недвижимости			Определены в ходе выполнения комплексных кадастровых работ			Метод определения координат	Формулы, примененные для расчета средней квадратической погрешности определения координат характерных точек (Mt), м, с подставленными в такие формулы значениями и итоговые (вычисленные) значения Mt, м
	Координаты, м		Радиус, м	Координаты, м		Радиус, м		
	X	Y	R	X	Y	R		
1	2	3	4	5	6	7	8	9
								-
н56О	-	-	-	579634.40	2182311.99	-	-	-
н57О	-	-	-	579651.08	2182320.67	-	-	-
н58О	-	-	-	579580.64	2182454.08	-	-	-
н59О	-	-	-	579564.16	2182445.12	-	-	-
н60О	-	-	-	579603.72	2182370.02	-	-	-
н61О	-	-	-	579631.66	2182317.19	-	-	-
н56О	-	-	-	579634.40	2182311.99	-	-	-

2. Сведения о характеристиках объекта недвижимости с кадастровым номером : 53:23:7401102:45 :

№ п/п	Наименование характеристики	Значение характеристики
1	2	3
1.	Вид объекта недвижимости	здание
2.	Ранее присвоенный государственный учетный номер (инвентарный) здания, сооружения, объекта незавершенного строительства	-
3.	Кадастровый номер земельного участка (земельных участков), в границах которого (которых) расположены здание, сооружение, объект незавершенного строительства	53:23:7401102:17
4.	Уникальный учетный номер кадастрового квартала, в границах которого расположены здание, сооружение, объект незавершенного строительства	53:23:7401102
5.	Адрес здания, сооружения, объекта незавершенного строительства	Российская Федерация, Новгородская область, город Великий Новгород, улица Державина
5.1.	Сведения о местоположении здания, сооружения, объекта незавершенного строительства (при отсутствии адреса) в структурированном в соответствии с федеральной информационной адресной системой виде	-
5.2.	Дополнительные сведения о местоположении	-
6.	Иные сведения	-

3. Пояснения к сведениям об объекте недвижимости с кадастровым номером 53:23:7401102:45 :

1.	-
----	---

Описание местоположения зданий, сооружений, объектов незавершенного строительства на земельном участке

1. Сведения о характерных точках контура объекта недвижимости с кадастровым номером : 53:23:7401102:46 :

Система координат МСК 53 (Зона-2)

Зона № 2

Обозначение характерных точек контура	Содержатся в Едином государственном реестре недвижимости			Определены в ходе выполнения комплексных кадастровых работ			Метод определения координат	Формулы, примененные для расчета средней квадратической погрешности определения координат характерных точек (Mt), м, с подставленными в такие формулы значениями и итоговые (вычисленные) значения Mt, м
	Координаты, м		Радиус, м	Координаты, м		Радиус, м		
	X	Y	R	X	Y	R		
1	2	3	4	5	6	7	8	9
								-
н620	-	-	-	579614.62	2182307.46	-	-	-
н610	-	-	-	579631.66	2182317.19	-	-	-
н600	-	-	-	579603.72	2182370.02	-	-	-
н630	-	-	-	579585.58	2182360.84	-	-	-
н620	-	-	-	579614.62	2182307.46	-	-	-

2. Сведения о характеристиках объекта недвижимости с кадастровым номером : 53:23:7401102:46 :

№ п/п	Наименование характеристики	Значение характеристики
1	2	3
1.	Вид объекта недвижимости	здание
2.	Ранее присвоенный государственный учетный номер (инвентарный) здания, сооружения, объекта незавершенного строительства	-
3.	Кадастровый номер земельного участка (земельных участков), в границах которого (которых) расположены здание, сооружение, объект незавершенного строительства	53:23:7401102:17
4.	Уникальный учетный номер кадастрового квартала, в границах которого расположены здание, сооружение, объект незавершенного строительства	53:23:7401102
5.	Адрес здания, сооружения, объекта незавершенного строительства	Российская Федерация, Новгородская область, город Великий Новгород, улица Державина
5.1.	Сведения о местоположении здания, сооружения, объекта незавершенного строительства (при отсутствии адреса) в структурированном в соответствии с федеральной информационной адресной системой виде	-
5.2.	Дополнительные сведения о местоположении	-
6.	Иные сведения	-

3. Пояснения к сведениям об объекте недвижимости с кадастровым номером 53:23:7401102:46 :

1.	-
----	---

Описание местоположения зданий, сооружений, объектов незавершенного строительства на земельном участке

1. Сведения о характерных точках контура объекта недвижимости с кадастровым номером : 53:23:7401102:47 :

Система координат МСК 53 (Зона-2)

Зона № 2

Обозначение характерных точек контура	Содержатся в Едином государственном реестре недвижимости			Определены в ходе выполнения комплексных кадастровых работ			Метод определения координат	Формулы, примененные для расчета средней квадратической погрешности определения координат характерных точек (Mt), м, с подставленными в такие формулы значениями и итоговые (вычисленные) значения Mt, м
	Координаты, м		Радиус, м	Координаты, м		Радиус, м		
	X	Y	R	X	Y	R		
1	2	3	4	5	6	7	8	9
								-
н640	-	-	-	579618.48	2182231.67	-	-	-
н650	-	-	-	579648.97	2182247.83	-	-	-
н660	-	-	-	579640.13	2182265.09	-	-	-
н670	-	-	-	579624.08	2182256.59	-	-	-
н680	-	-	-	579603.38	2182295.77	-	-	-
н690	-	-	-	579591.94	2182289.64	-	-	-
н700	-	-	-	579595.78	2182282.47	-	-	-
н710	-	-	-	579592.63	2182280.78	-	-	-
н640	-	-	-	579618.48	2182231.67	-	-	-

2. Сведения о характеристиках объекта недвижимости с кадастровым номером : 53:23:7401102:47 :

№ п/п	Наименование характеристики	Значение характеристики
1	2	3
1.	Вид объекта недвижимости	здание
2.	Ранее присвоенный государственный учетный номер (инвентарный) здания, сооружения, объекта незавершенного строительства	-
3.	Кадастровый номер земельного участка (земельных участков), в границах которого (которых) расположены здание, сооружение, объект незавершенного строительства	53:23:7401102:52
4.	Уникальный учетный номер кадастрового квартала, в границах которого расположены здание, сооружение, объект незавершенного строительства	53:23:7401102
5.	Адрес здания, сооружения, объекта незавершенного строительства	Российская Федерация, Новгородская область, город Великий Новгород, улица Державина
5.1.	Сведения о местоположении здания, сооружения, объекта незавершенного строительства (при отсутствии адреса) в структурированном в соответствии с федеральной информационной адресной системой виде	-
5.2.	Дополнительные сведения о местоположении	-
6.	Иные сведения	-

3. Пояснения к сведениям об объекте недвижимости с кадастровым номером 53:23:7401102:47 :

1.

-

Описание местоположения зданий, сооружений, объектов незавершенного строительства на земельном участке

1. Сведения о характерных точках контура объекта недвижимости с кадастровым номером : 53:23:7401102:48 :

Система координат МСК 53 (Зона-2)

Зона № 2

Обозначение характерных точек контура	Содержатся в Едином государственном реестре недвижимости			Определены в ходе выполнения комплексных кадастровых работ			Метод определения координат	Формулы, примененные для расчета средней квадратической погрешности определения координат характерных точек (Mt), м, с подставленными в такие формулы значениями и итоговые (вычисленные) значения Mt, м
	Координаты, м		Радиус, м	Координаты, м		Радиус, м		
	X	Y	R	X	Y	R		
1	2	3	4	5	6	7	8	9
								-
н720	-	-	-	579775.82	2182620.43	-	-	-
н730	-	-	-	579720.24	2182597.31	-	-	-
н740	-	-	-	579727.78	2182579.04	-	-	-
н750	-	-	-	579783.32	2182601.78	-	-	-
н720	-	-	-	579775.82	2182620.43	-	-	-

2. Сведения о характеристиках объекта недвижимости с кадастровым номером : 53:23:7401102:48 :

№ п/п	Наименование характеристики	Значение характеристики
1	2	3
1.	Вид объекта недвижимости	здание
2.	Ранее присвоенный государственный учетный номер (инвентарный) здания, сооружения, объекта незавершенного строительства	-
3.	Кадастровый номер земельного участка (земельных участков), в границах которого (которых) расположены здание, сооружение, объект незавершенного строительства	53:23:7401102:77
4.	Уникальный учетный номер кадастрового квартала, в границах которого расположены здание, сооружение, объект незавершенного строительства	53:23:7401102
5.	Адрес здания, сооружения, объекта незавершенного строительства	Российская Федерация, Новгородская область, город Великий Новгород, улица 20 января
5.1.	Сведения о местоположении здания, сооружения, объекта незавершенного строительства (при отсутствии адреса) в структурированном в соответствии с федеральной информационной адресной системой виде	-
5.2.	Дополнительные сведения о местоположении	-
6.	Иные сведения	-

3. Пояснения к сведениям об объекте недвижимости с кадастровым номером 53:23:7401102:48 :

1.	-
----	---

Описание местоположения зданий, сооружений, объектов незавершенного строительства на земельном участке

1. Сведения о характерных точках контура объекта недвижимости с кадастровым номером : 53:23:7401102:49 :

Система координат МСК 53 (Зона-2)

Зона № 2

Обозначение характерных точек контура	Содержатся в Едином государственном реестре недвижимости			Определены в ходе выполнения комплексных кадастровых работ			Метод определения координат	Формулы, примененные для расчета средней квадратической погрешности определения координат характерных точек (Mt), м, с подставленными в такие формулы значениями и итоговые (вычисленные) значения Mt, м
	Координаты, м		Радиус, м	Координаты, м		Радиус, м		
	X	Y	R	X	Y	R		
1	2	3	4	5	6	7	8	9
								-
н76О	-	-	-	579815.26	2182615.03	-	-	-
н77О	-	-	-	579793.67	2182667.16	-	-	-
н78О	-	-	-	579664.35	2182613.58	-	-	-
н79О	-	-	-	579685.66	2182561.54	-	-	-
н74О	-	-	-	579727.78	2182579.04	-	-	-
н73О	-	-	-	579720.24	2182597.31	-	-	-
н72О	-	-	-	579775.82	2182620.43	-	-	-
н75О	-	-	-	579783.32	2182601.78	-	-	-
н76О	-	-	-	579815.26	2182615.03	-	-	-

2. Сведения о характеристиках объекта недвижимости с кадастровым номером : 53:23:7401102:49 :

№ п/п	Наименование характеристики	Значение характеристики
1	2	3
1.	Вид объекта недвижимости	здание
2.	Ранее присвоенный государственный учетный номер (инвентарный) здания, сооружения, объекта незавершенного строительства	-
3.	Кадастровый номер земельного участка (земельных участков), в границах которого (которых) расположены здание, сооружение, объект незавершенного строительства	53:23:7401102:77
4.	Уникальный учетный номер кадастрового квартала, в границах которого расположены здание, сооружение, объект незавершенного строительства	53:23:7401102
5.	Адрес здания, сооружения, объекта незавершенного строительства	Российская Федерация, Новгородская область, город Великий Новгород, улица 20 января
5.1.	Сведения о местоположении здания, сооружения, объекта незавершенного строительства (при отсутствии адреса) в структурированном в соответствии с федеральной информационной адресной системой виде	-
5.2.	Дополнительные сведения о местоположении	-
6.	Иные сведения	-

3. Пояснения к сведениям об объекте недвижимости с кадастровым номером 53:23:7401102:49 :

1.

-

**Описание местоположения зданий, сооружений,
объектов незавершенного строительства на земельном участке**

1. Сведения о характерных точках контура объекта недвижимости с кадастровым номером : 53:23:7401102:59 :

Система координат МСК 53 (Зона-2)

Зона № 2

Обозначение характерных точек контура	Содержатся в Едином государственном реестре недвижимости			Определены в ходе выполнения комплексных кадастровых работ			Метод определения координат	Формулы, примененные для расчета средней квадратической погрешности определения координат характерных точек (Mt), м, с подставленными в такие формулы значениями и итоговые (вычисленные) значения Mt, м
	Координаты, м		Радиус, м	Координаты, м		Радиус, м		
	X	Y	R	X	Y	R		
1	2	3	4	5	6	7	8	9
								-
н800	-	-	-	579785.83	2182393.32	-	-	-
н810	-	-	-	579814.38	2182405.10	-	-	-
н820	-	-	-	579802.78	2182433.21	-	-	-
н830	-	-	-	579774.19	2182421.54	-	-	-
н800	-	-	-	579785.83	2182393.32	-	-	-

2. Сведения о характеристиках объекта недвижимости с кадастровым номером : 53:23:7401102:59 :

№ п/п	Наименование характеристики	Значение характеристики
1	2	3
1.	Вид объекта недвижимости	здание
2.	Ранее присвоенный государственный учетный номер (инвентарный) здания, сооружения, объекта незавершенного строительства	-
3.	Кадастровый номер земельного участка (земельных участков), в границах которого (которых) расположены здание, сооружение, объект незавершенного строительства	53:23:7401102:23
4.	Уникальный учетный номер кадастрового квартала, в границах которого расположены здание, сооружение, объект незавершенного строительства	53:23:7401102
5.	Адрес здания, сооружения, объекта незавершенного строительства	Российская Федерация, 173020, Новгородская область, город Великий Новгород, улица Якова Павлова, корпус 1
5.1.	Сведения о местоположении здания, сооружения, объекта незавершенного строительства (при отсутствии адреса) в структурированном в соответствии с федеральной информационной адресной системой виде	-
5.2.	Дополнительные сведения о местоположении	-
6.	Иные сведения	-

3. Пояснения к сведениям об объекте недвижимости с кадастровым номером 53:23:7401102:59 :

1.	-
----	---

**Описание местоположения зданий, сооружений,
объектов незавершенного строительства на земельном участке**

1. Сведения о характерных точках контура объекта недвижимости с кадастровым номером : 53:23:7401102:61 :

Система координат МСК 53 (Зона-2)

Зона № 2

Обозначение характерных точек контура	Содержатся в Едином государственном реестре недвижимости			Определены в ходе выполнения комплексных кадастровых работ			Метод определения координат	Формулы, примененные для расчета средней квадратической погрешности определения координат характерных точек (Mt), м, с подставленными в такие формулы значениями и итоговые (вычисленные) значения Mt, м
	Координаты, м		Радиус, м	Координаты, м		Радиус, м		
	X	Y	R	X	Y	R		
1	2	3	4	5	6	7	8	9
								-
н840	-	-	-	579738.02	2182670.17	-	-	-
н850	-	-	-	579746.62	2182673.58	-	-	-
н860	-	-	-	579744.09	2182680.19	-	-	-
н870	-	-	-	579735.38	2182676.74	-	-	-
н840	-	-	-	579738.02	2182670.17	-	-	-

2. Сведения о характеристиках объекта недвижимости с кадастровым номером : 53:23:7401102:61 :

№ п/п	Наименование характеристики	Значение характеристики
1	2	3
1.	Вид объекта недвижимости	здание
2.	Ранее присвоенный государственный учетный номер (инвентарный) здания, сооружения, объекта незавершенного строительства	-
3.	Кадастровый номер земельного участка (земельных участков), в границах которого (которых) расположены здание, сооружение, объект незавершенного строительства	53:23:7401102:76
4.	Уникальный учетный номер кадастрового квартала, в границах которого расположены здание, сооружение, объект незавершенного строительства	53:23:7401102
5.	Адрес здания, сооружения, объекта незавершенного строительства	Российская Федерация, Новгородская область, город Великий Новгород, улица 20-го Января
5.1.	Сведения о местоположении здания, сооружения, объекта незавершенного строительства (при отсутствии адреса) в структурированном в соответствии с федеральной информационной адресной системой виде	-
5.2.	Дополнительные сведения о местоположении	-
6.	Иные сведения	-

3. Пояснения к сведениям об объекте недвижимости с кадастровым номером 53:23:7401102:61 :

1.	-
----	---

Описание местоположения зданий, сооружений, объектов незавершенного строительства на земельном участке

1. Сведения о характерных точках контура объекта недвижимости с кадастровым номером : 53:23:7401102:63 :

Система координат МСК 53 (Зона-2)

Зона № 2

Обозначение характерных точек контура	Содержатся в Едином государственном реестре недвижимости			Определены в ходе выполнения комплексных кадастровых работ			Метод определения координат	Формулы, примененные для расчета средней квадратической погрешности определения координат характерных точек (Mt), м, с подставленными в такие формулы значениями и итоговые (вычисленные) значения Mt, м
	Координаты, м		Радиус, м	Координаты, м		Радиус, м		
	X	Y	R	X	Y	R		
1	2	3	4	5	6	7	8	9
								-
н880	-	-	-	579702.41	2182651.26	-	-	-
н890	-	-	-	579699.97	2182656.96	-	-	-
н900	-	-	-	579696.15	2182655.40	-	-	-
н910	-	-	-	579698.51	2182649.68	-	-	-
н880	-	-	-	579702.41	2182651.26	-	-	-

2. Сведения о характеристиках объекта недвижимости с кадастровым номером : 53:23:7401102:63 :

№ п/п	Наименование характеристики	Значение характеристики
1	2	3
1.	Вид объекта недвижимости	здание
2.	Ранее присвоенный государственный учетный номер (инвентарный) здания, сооружения, объекта незавершенного строительства	-
3.	Кадастровый номер земельного участка (земельных участков), в границах которого (которых) расположены здание, сооружение, объект незавершенного строительства	53:23:7401102:77
4.	Уникальный учетный номер кадастрового квартала, в границах которого расположены здание, сооружение, объект незавершенного строительства	53:23:7401102
5.	Адрес здания, сооружения, объекта незавершенного строительства	Российская Федерация, Новгородская область, город Великий Новгород, улица 20-го Января
5.1.	Сведения о местоположении здания, сооружения, объекта незавершенного строительства (при отсутствии адреса) в структурированном в соответствии с федеральной информационной адресной системой виде	-
5.2.	Дополнительные сведения о местоположении	-
6.	Иные сведения	-

3. Пояснения к сведениям об объекте недвижимости с кадастровым номером 53:23:7401102:63 :

1.	-
----	---

**Описание местоположения зданий, сооружений,
объектов незавершенного строительства на земельном участке**

1. Сведения о характерных точках контура объекта недвижимости с кадастровым номером : 53:23:7401102:65 :

Система координат МСК 53 (Зона-2)

Зона № 2

Обозначение характерных точек контура	Содержатся в Едином государственном реестре недвижимости			Определены в ходе выполнения комплексных кадастровых работ			Метод определения координат	Формулы, примененные для расчета средней квадратической погрешности определения координат характерных точек (Mt), м, с подставленными в такие формулы значениями и итоговые (вычисленные) значения Mt, м
	Координаты, м		Радиус, м	Координаты, м		Радиус, м		
	X	Y	R	X	Y	R		
1	2	3	4	5	6	7	8	9
								-
н92О	-	-	-	579814.91	2182288.60	-	-	-
н93О	-	-	-	579826.24	2182293.10	-	-	-
52	-	-	-	579814.76	2182321.25	-	-	-
51	-	-	-	579817.72	2182322.64	-	-	-
50	-	-	-	579818.31	2182322.97	-	-	-
49	-	-	-	579809.50	2182344.63	-	-	-
48	-	-	-	579808.81	2182344.38	-	-	-
47	-	-	-	579805.75	2182343.20	-	-	-
46	-	-	-	579794.20	2182371.58	-	-	-
н94О	-	-	-	579783.74	2182367.06	-	-	-
н95О	-	-	-	579795.09	2182338.96	-	-	-
н96О	-	-	-	579792.61	2182337.94	-	-	-
н97О	-	-	-	579801.48	2182315.53	-	-	-
н98О	-	-	-	579803.90	2182316.58	-	-	-
н92О	-	-	-	579814.91	2182288.60	-	-	-

2. Сведения о характеристиках объекта недвижимости с кадастровым номером : 53:23:7401102:65 :

№ п/п	Наименование характеристики	Значение характеристики
1	2	3
1.	Вид объекта недвижимости	здание
2.	Ранее присвоенный государственный учетный номер (инвентарный) здания, сооружения, объекта незавершенного строительства	-
3.	Кадастровый номер земельного участка (земельных участков), в границах которого (которых) расположены здание, сооружение, объект незавершенного строительства	53:23:7401102:22
4.	Уникальный учетный номер кадастрового квартала, в границах которого расположены здание, сооружение, объект незавершенного строительства	53:23:7401102
5.	Адрес здания, сооружения, объекта незавершенного строительства	Российская Федерация, Новгородская область, город Великий Новгород, улица Якова Павлова

2. Сведения о характеристиках объекта недвижимости с кадастровым номером : 53:23:7401102:65 :

№ п/п	Наименование характеристики	Значение характеристики
1	2	3
5.1.	Сведения о местоположении здания, сооружения, объекта незавершенного строительства (при отсутствии адреса) в структурированном в соответствии с федеральной информационной адресной системой виде	-
5.2.	Дополнительные сведения о местоположении	-
6.	Иные сведения	-

3. Пояснения к сведениям об объекте недвижимости с кадастровым номером 53:23:7401102:65 :

1.	-
----	---

--	--

**Описание местоположения зданий, сооружений,
объектов незавершенного строительства на земельном участке**

1. Сведения о характерных точках контура объекта недвижимости с кадастровым номером : 53:23:7401102:58 :

Система координат МСК 53 (Зона-2)

Зона № 2

Обозначение характерных точек контура	Содержатся в Едином государственном реестре недвижимости			Определены в ходе выполнения комплексных кадастровых работ			Метод определения координат	Формулы, примененные для расчета средней квадратической погрешности определения координат характерных точек (Mt), м, с подставленными в такие формулы значениями и итоговые (вычисленные) значения Mt, м
	Координаты, м		Радиус, м	Координаты, м		Радиус, м		
	X	Y	R	X	Y	R		
1	2	3	4	5	6	7	8	9
								-
n103O	-	-	-	579871.78	2182496.52	-	-	-
n104O	-	-	-	579877.74	2182498.94	-	-	-
n105O	-	-	-	579891.77	2182504.64	-	-	-
n106O	-	-	-	579897.78	2182507.08	-	-	-
n107O	-	-	-	579880.09	2182551.09	-	-	-
n108O	-	-	-	579873.98	2182548.60	-	-	-
n109O	-	-	-	579859.96	2182542.90	-	-	-
n110O	-	-	-	579854.00	2182540.48	-	-	-
n103O	-	-	-	579871.78	2182496.52	-	-	-

2. Сведения о характеристиках объекта недвижимости с кадастровым номером : 53:23:7401102:58 :

№ п/п	Наименование характеристики	Значение характеристики
1	2	3
1.	Вид объекта недвижимости	объект незавершенного строительства
2.	Ранее присвоенный государственный учетный номер (инвентарный) здания, сооружения, объекта незавершенного строительства	-
3.	Кадастровый номер земельного участка (земельных участков), в границах которого (которых) расположены здание, сооружение, объект незавершенного строительства	53:23:7401102:21
4.	Уникальный учетный номер кадастрового квартала, в границах которого расположены здание, сооружение, объект незавершенного строительства	53:23:7401102
5.	Адрес здания, сооружения, объекта незавершенного строительства	Российская Федерация, Новгородская область, город Великий Новгород, улица Державина, строение 3
5.1.	Сведения о местоположении здания, сооружения, объекта незавершенного строительства (при отсутствии адреса) в структурированном в соответствии с федеральной информационной адресной системой виде	-
5.2.	Дополнительные сведения о местоположении	-
6.	Иные сведения	-

3. Пояснения к сведениям об объекте недвижимости с кадастровым номером 53:23:7401102:58 :

1.

-

Описание местоположения зданий, сооружений, объектов незавершенного строительства на земельном участке

1. Сведения о характерных точках контура объекта недвижимости с кадастровым номером : 53:23:7401102:67 :

Система координат МСК 53 (Зона-2)

Зона № 2

Обозначение характерных точек контура	Содержатся в Едином государственном реестре недвижимости			Определены в ходе выполнения комплексных кадастровых работ			Метод определения координат	Формулы, примененные для расчета средней квадратической погрешности определения координат характерных точек (Mt), м, с подставленными в такие формулы значениями и итоговые (вычисленные) значения Mt, м
	Координаты, м		Радиус, м	Координаты, м		Радиус, м		
	X	Y	R	X	Y	R		
1	2	3	4	5	6	7	8	9
								-
n110	-	-	-	579791.01	2182516.37	-	-	-
n1120	-	-	-	579802.26	2182520.81	-	-	-
n1130	-	-	-	579797.61	2182532.50	-	-	-
n1140	-	-	-	579786.36	2182527.99	-	-	-
n110	-	-	-	579791.01	2182516.37	-	-	-

2. Сведения о характеристиках объекта недвижимости с кадастровым номером : 53:23:7401102:67 :

№ п/п	Наименование характеристики	Значение характеристики
1	2	3
1.	Вид объекта недвижимости	объект незавершенного строительства
2.	Ранее присвоенный государственный учетный номер (инвентарный) здания, сооружения, объекта незавершенного строительства	-
3.	Кадастровый номер земельного участка (земельных участков), в границах которого (которых) расположены здание, сооружение, объект незавершенного строительства	53:23:7401102:20
4.	Уникальный учетный номер кадастрового квартала, в границах которого расположены здание, сооружение, объект незавершенного строительства	53:23:7401102
5.	Адрес здания, сооружения, объекта незавершенного строительства	Российская Федерация, Новгородская область, город Великий Новгород, улица Державина, строение 4
5.1.	Сведения о местоположении здания, сооружения, объекта незавершенного строительства (при отсутствии адреса) в структурированном в соответствии с федеральной информационной адресной системой виде	-
5.2.	Дополнительные сведения о местоположении	-
6.	Иные сведения	-

3. Пояснения к сведениям об объекте недвижимости с кадастровым номером 53:23:7401102:67 :

1.	-
----	---

Схема геодезических построений

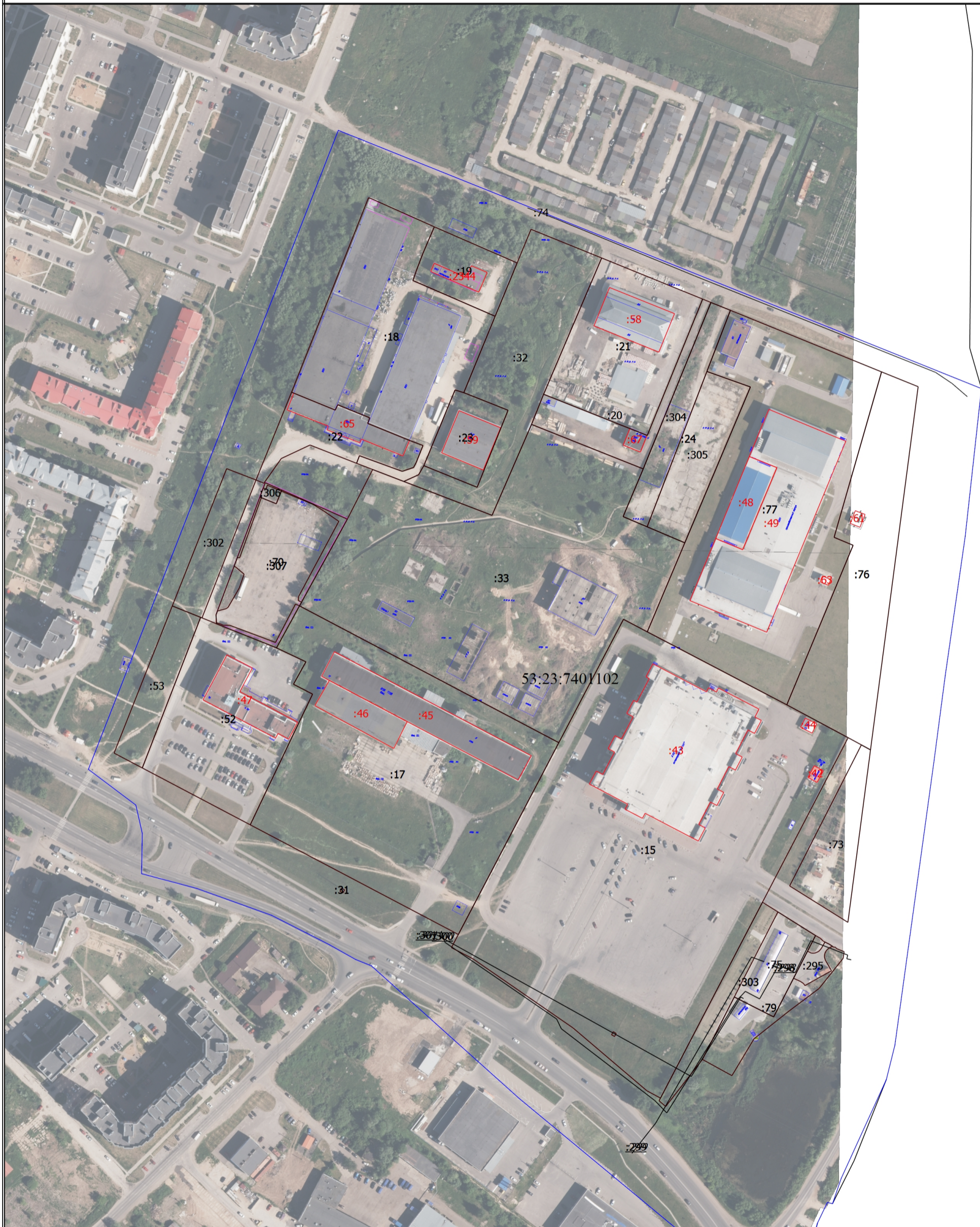


Масштаб 1:100000

Условные обозначения

- △ - Пункт государственной геодезической сети
 - - Часть границы, сведения ЕГРН о которой позволяют однозначно определить ее положение на местности
 - - Точка съёмочного обоснования
 - - Направления геодезических построений при определении координат характерных точек границ земельного участка
- 5083.68 - Расстояние от пункта ГГС до характерной точки границы ЗУ
 Витка - Название пункта ГГС

Схема границ земельных участков



Масштаб 1:2600

Условные обозначения

- Часть границы, местоположение которой определено при выполнении кадастровых работ
- :15** - Кадастровый номер земельного участка
- :70** - Кадастровый номер сооружения
- :2344** - Уточняемое здание
- :58** - Уточняемый объект незавершенного строительства
- Часть границы, сведения ЕГРН о которой позволяют однозначно определить ее положение на местности
- 53:23:7401102 - Номер кадастрового квартала