

## ГРАФИЧЕСКОЕ ОПИСАНИЕ

местоположения границ населенных пунктов, территориальных зон, особо охраняемых природных территорий, зон с особыми условиями использования территории

Публичный сервитут устанавливается в целях строительства газопровода к комбикормовому заводу по адресу: Новгородская область, г. Великий Новгород, Лужское шоссе, з/у 34 КН 53:23:8624301:839

(наименование объекта, местоположение границ которого описано (далее - объект))

### Раздел 1

#### Сведения об объекте

№ п/п	Характеристики объекта	Описание характеристик
1	2	3
1.	Местоположение объекта	173008, Новгородская область, г.о Великий Новгород, город Великий Новгород
2.	Площадь объекта +/- величина погрешности определения площади (P +/- Дельта P)	14305 +/- 42 м <sup>2</sup>
3.	Иные характеристики объекта	<p>1. Иные идентифицирующие сведения: Публичный сервитут устанавливается для осуществления деятельности акционерного общества "Газпром газораспределение Великий Новгород" на части земельного участка с кадастровым номером 53:23:8624301:840, 53:23:0000000:16800 и 53:11:0000000:6706, а также в границах кадастрового квартала 53:23:8624301 и 53:11:1900105 в целях строительства и эксплуатации газопровода к комбикормовому заводу по адресу: Новгородская область, г. Великий Новгород, Лужское шоссе, з/у 34, на земельном участке с кадастровым номером 53:23:8624301:839. Владелец публичного сервитута Акционерное общество "Газпром газораспределение Великий Новгород" (ИНН 5321039753, ОГРН 1025300780812) почтовый адрес: 173015, Великий Новгород, улица Загородная, дом 2, корпус 2; эл. адрес AntonovaEA@oblgas.natm.ru</p> <p>2. Цель установления публичного сервитута: Иное</p> <p>3. Срок публичного сервитута: Продолжительность: 49 лет</p> <p>4. Описание иной цели: строительства, реконструкции, эксплуатации, капитального ремонта линейного объекта системы газоснабжения</p>

## Раздел 2

### Сведения о местоположении границ объекта

1. Система координат МСК-53

2. Сведения о характерных точках границ объекта

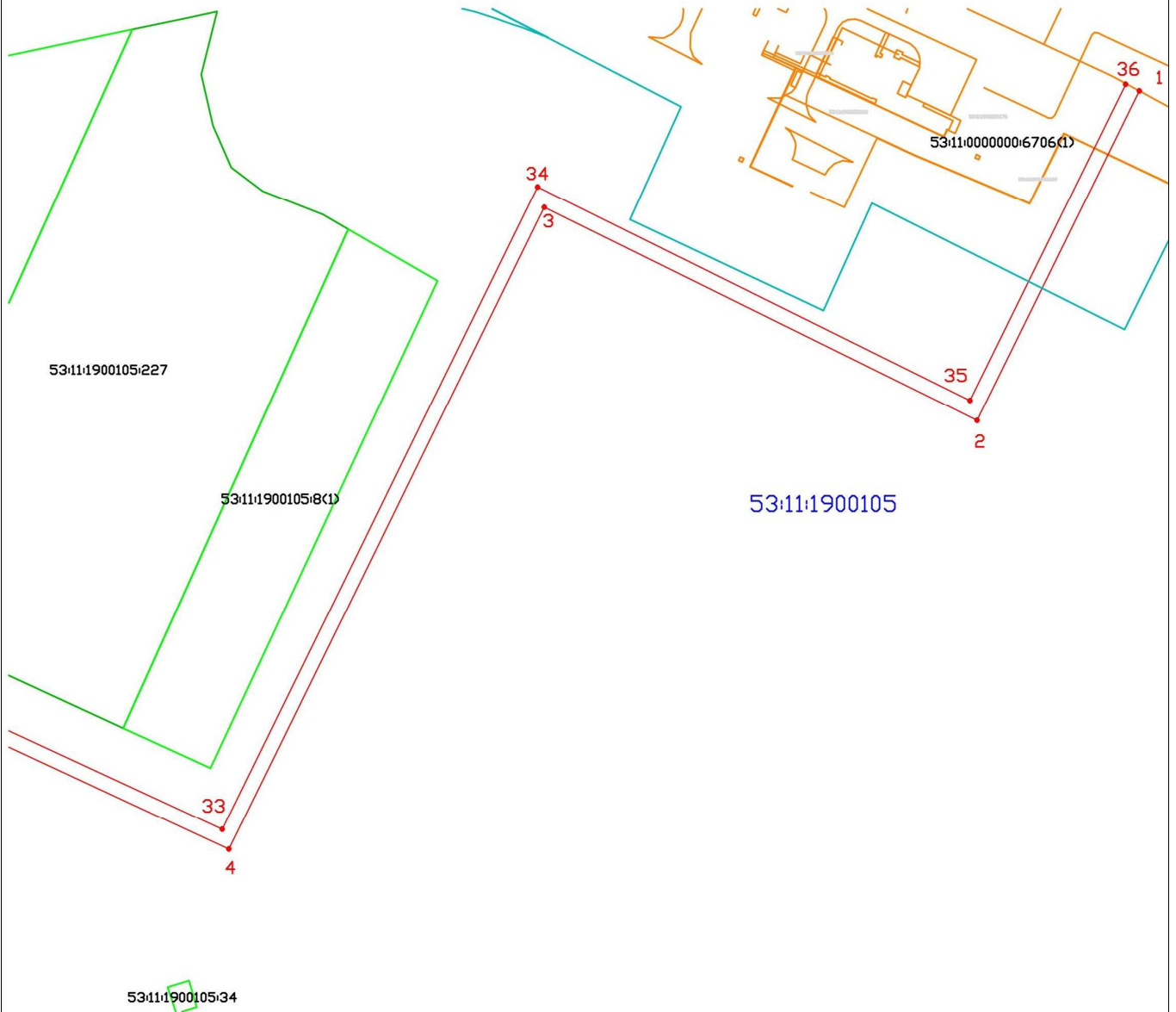
Обозначение характерных точек границ	Координаты, м		Метод определения координат характерной точки	Средняя квадратическая погрешность положения характерной точки (Mt), м	Описание обозначения точки на местности (при наличии)
	X	Y			
1	2	3	4	5	6
1	585684.15	2179781.93	Аналитический метод	0.1	Закрепление отсутствует
2	585574.84	2179728.09	Аналитический метод	0.1	Закрепление отсутствует
3	585645.54	2179584.56	Аналитический метод	0.1	Закрепление отсутствует
4	585432.98	2179479.86	Аналитический метод	0.1	Закрепление отсутствует
5	585594.02	2179130.94	Аналитический метод	0.1	Закрепление отсутствует
6	585529.06	2178810.76	Аналитический метод	0.1	Закрепление отсутствует
7	585475.98	2178543.34	Аналитический метод	0.1	Закрепление отсутствует
8	585422.88	2178299.05	Аналитический метод	0.1	Закрепление отсутствует
9	585383.88	2178102.86	Аналитический метод	0.1	Закрепление отсутствует
10	585340.43	2177877.25	Аналитический метод	0.1	Закрепление отсутствует
11	585307.97	2177807.70	Аналитический метод	0.1	Закрепление отсутствует
12	585297.93	2177812.40	Аналитический метод	0.1	Закрепление отсутствует
13	585255.72	2177827.94	Аналитический метод	0.1	Закрепление отсутствует
14	585235.94	2177837.64	Аналитический метод	0.1	Закрепление отсутствует
15	585101.30	2177882.96	Аналитический метод	0.1	Закрепление отсутствует
16	584967.25	2177938.09	Аналитический метод	0.1	Закрепление отсутствует
17	584809.47	2178001.37	Аналитический метод	0.1	Закрепление отсутствует
18	584782.26	2177934.63	Аналитический метод	0.1	Закрепление отсутствует
19	584786.86	2177932.66	Аналитический метод	0.1	Закрепление отсутствует
20	584812.22	2177994.88	Аналитический метод	0.1	Закрепление отсутствует
21	584965.37	2177933.46	Аналитический метод	0.1	Закрепление отсутствует
22	585099.54	2177878.27	Аналитический метод	0.1	Закрепление отсутствует

2. Сведения о характерных точках границ объекта					
Обозначение характерных точек границ	Координаты, м		Метод определения координат характерной точки	Средняя квадратическая погрешность положения характерной точки (Mt), м	Описание обозначения точки на местности (при наличии)
	X	Y			
1	2	3	4	5	6
23	585234.03	2177833.01	Аналитический метод	0.1	Закрепление отсутствует
24	585253.75	2177823.33	Аналитический метод	0.1	Закрепление отсутствует
25	585296.00	2177807.78	Аналитический метод	0.1	Закрепление отсутствует
26	585310.38	2177801.05	Аналитический метод	0.1	Закрепление отсутствует
27	585345.22	2177875.70	Аналитический метод	0.1	Закрепление отсутствует
28	585388.78	2178101.90	Аналитический метод	0.1	Закрепление отсутствует
29	585427.77	2178298.03	Аналитический метод	0.1	Закрепление отсутствует
30	585480.87	2178542.33	Аналитический метод	0.1	Закрепление отсутствует
31	585533.95	2178809.77	Аналитический метод	0.1	Закрепление отсутствует
32	585599.24	2179131.55	Аналитический метод	0.1	Закрепление отсутствует
33	585439.56	2179477.53	Аналитический метод	0.1	Закрепление отсутствует
34	585652.23	2179582.29	Аналитический метод	0.1	Закрепление отсутствует
35	585581.53	2179725.82	Аналитический метод	0.1	Закрепление отсутствует
36	585686.52	2179777.53	Аналитический метод	0.1	Закрепление отсутствует
1	585684.15	2179781.93	Аналитический метод	0.1	Закрепление отсутствует
3. Сведения о характерных точках части (частей) границы объекта					
Обозначение характерных точек части границы	Координаты, м		Метод определения координат характерной точки	Средняя квадратическая погрешность положения характерной точки (Mt), м	Описание обозначения точки на местности (при наличии)
	X	Y			
1	2	3	4	5	6
-	-	-	-	-	-

### Раздел 3






## Сведения о местоположении измененных (уточненных) границ объекта

Лист 1



Масштаб 1:2000

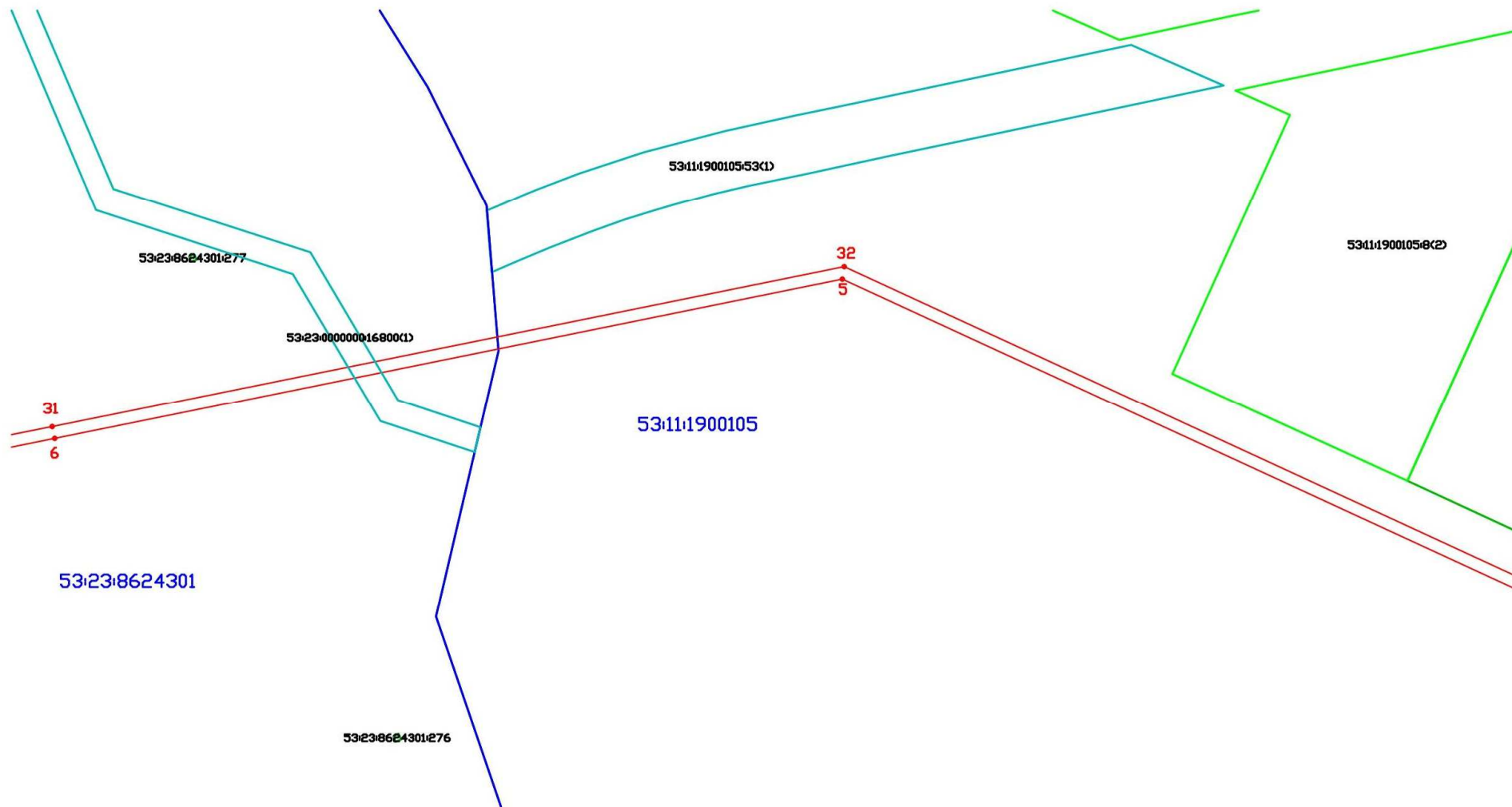
#### Условные обозначения:

-  - граница публичного сервитута
-  - граница земельного участка, сведения о которой содержатся в ЕГРН
-  - граница ОКС, сведения о которой содержатся в ЕГРН
- 53:11:1900105** - номер кадастрового квартала
- 53:11:1900105:227 - обозначение земельного участка и ОКС, включенного в ЕГРН
-  - обозначение характерной точки границы земельного участка, полученной при проведении кадастровых работ
-  - граница кадастрового квартала

### Раздел 3

### Сведения о местоположении измененных (уточненных) границ объекта

Лист 2



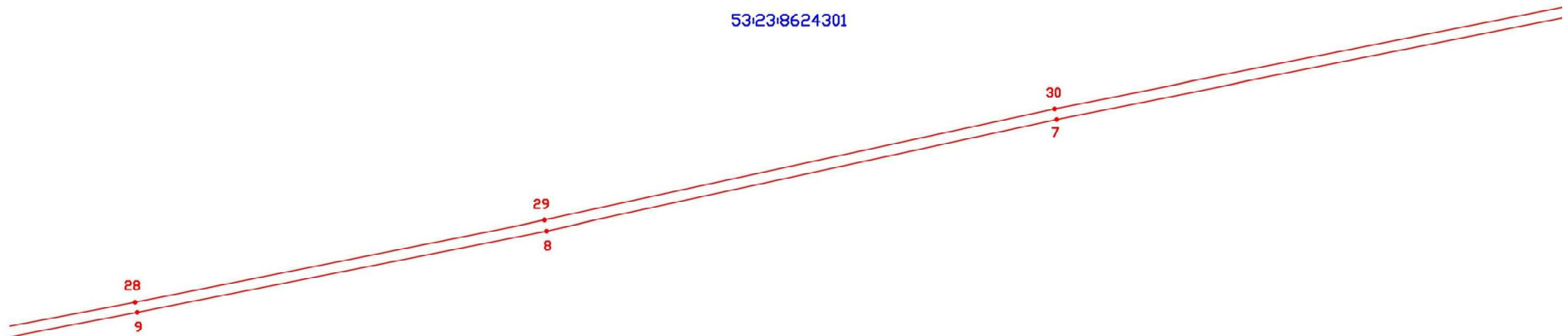
Масштаб 1:3000

### Раздел 3

### Сведения о местоположении измененных (уточненных) границ объекта






Лист 3

53:23:8624301



Масштаб 1:3000

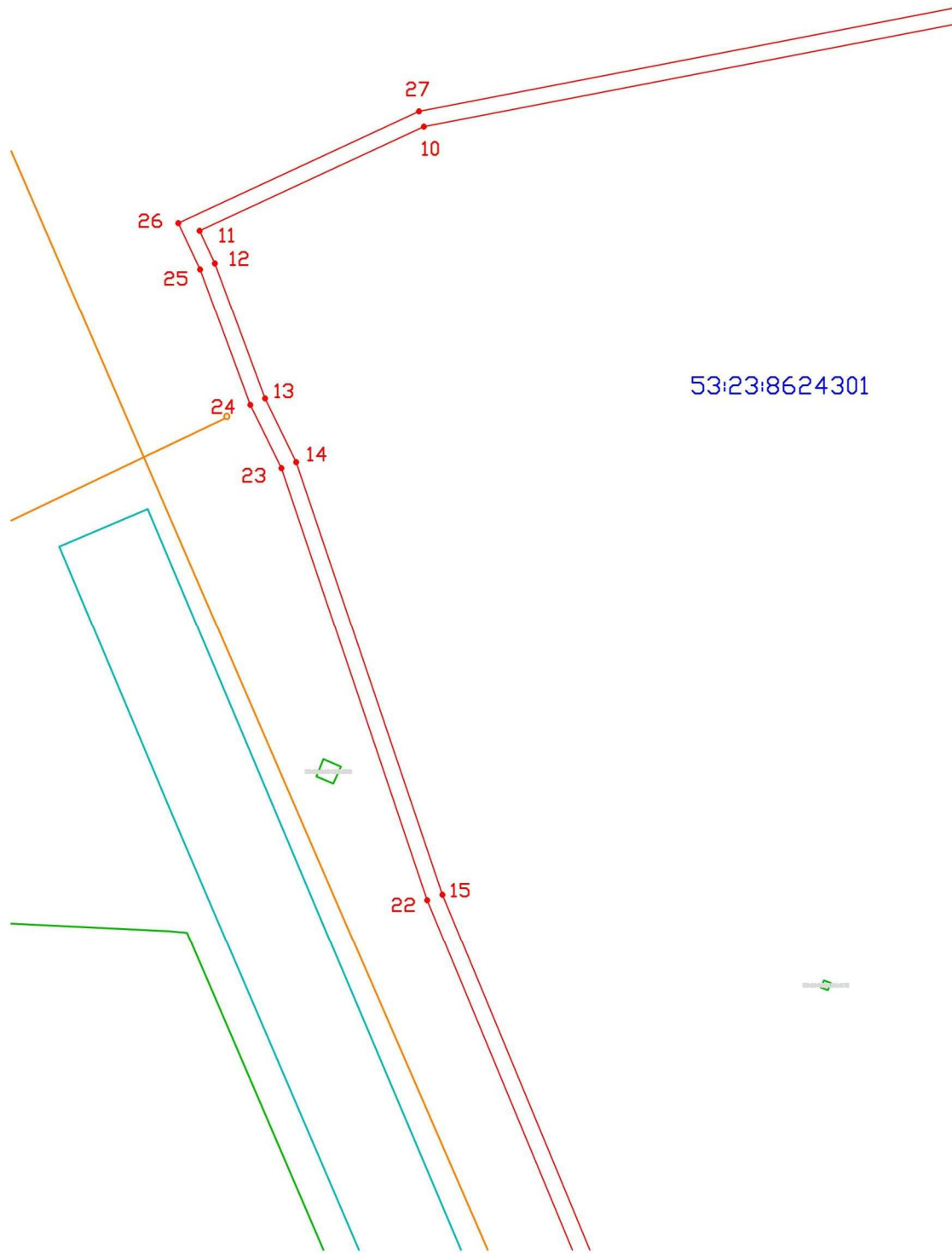
#### Условные обозначения:

-  - граница публичного сервитута
-  - граница земельного участка, сведения о которой содержатся в ЕГРН
-  - граница ОКС, сведения о которой содержатся в ЕГРН
- 53:23:8624301** - номер кадастрового квартала
- 53:23:8624301:839 - обозначение земельного участка и ОКС, включенного в ЕГРН
-  1 - обозначение характерной точки границы земельного участка, полученной при проведении кадастровых работ
-  - граница кадастрового квартала

### Раздел 3






## Сведения о местоположении измененных (уточненных) границ объекта

Лист 4



Масштаб 1:2000

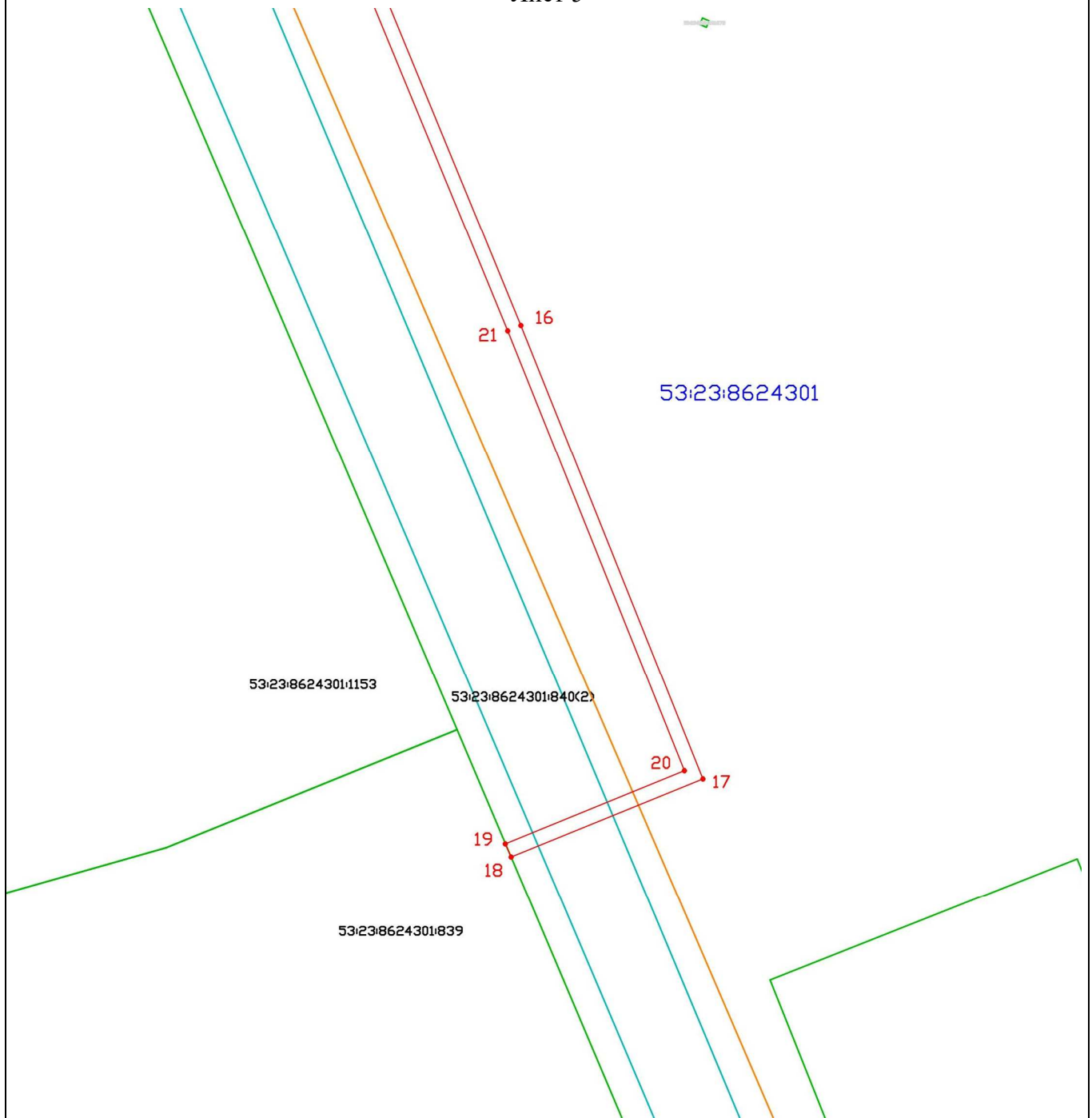
#### Условные обозначения:

-  - граница публичного сервитута
-  - граница земельного участка, сведения о которой содержатся в ЕГРН
-  - граница ОКС, сведения о которой содержатся в ЕГРН
- 53:23:8624301** - номер кадастрового квартала
- 53:23:8624301:839 - обозначение земельного участка и ОКС, включенного в ЕГРН
-  1 - обозначение характерной точки границы земельного участка, полученной при проведении кадастровых работ
-  - граница кадастрового квартала

### Раздел 3






## Сведения о местоположении измененных (уточненных) границ объекта

Лист 5



Масштаб 1:2000

#### Условные обозначения:

-  - граница публичного сервитута
-  - граница земельного участка, сведения о которой содержатся в ЕГРН
-  - граница ОКС, сведения о которой содержатся в ЕГРН
- 53:23:8624301** - номер кадастрового квартала
- 53:23:8624301:839 - обозначение земельного участка и ОКС, включенного в ЕГРН
-  1 - обозначение характерной точки границы земельного участка, полученной при проведении кадастровых работ
-  - граница кадастрового квартала