

КАРТА-ПЛАН ТЕРРИТОРИИ

Пояснительная записка

1. Сведения о территории выполнения комплексных кадастровых работ: 53:23:8123211

(наименование субъекта Российской Федерации, муниципального образования, населенного пункта, уникальные учетные номера кадастровых кварталов, иные сведения, позволяющие определить местоположение территории, на которой выполняются комплексные кадастровые работы, например, наименование садоводческого или огороднического некоммерческого товарищества, гаражного кооператива, элемента планировочной структуры)

2. Основания выполнения комплексных кадастровых работ:

Наименование, дата и номер документа, на основании которого выполняются комплексные кадастровые работы: Муниципальный контракт, "26" февраля 2024 г. , 0350300011824000009

3. Дата подготовки карты-плана территории: "11" июля 2024 г.

4. Сведения о заказчике(ах) комплексных кадастровых работ:

В отношении юридического лица, органа местного самоуправления муниципального района, муниципального округа или городского округа либо уполномоченного исполнительного органа государственной власти субъекта Российской Федерации:

полное или сокращенное (в случае, если имеется) наименование: Комитет по управлению муниципальным имуществом и земельными ресурсами Великого Новгорода
основной государственный регистрационный номер: 1035300289364
идентификационный номер налогоплательщика: 5321040050

В отношении физического лица или представителя физических или юридических лиц:

фамилия, имя, отчество (последнее - при наличии): -
страховой номер индивидуального лицевого счета в системе обязательного пенсионного страхования Российской Федерации (СНИЛС): -

Наименование и реквизиты документа, подтверждающие полномочия представителя заказчика(ов) комплексных кадастровых работ: -

Адрес электронной почты (для направления уведомления о результатах внесения сведений в Единый государственный реестр недвижимости): kumi@adm.nov.ru

5. Сведения об исполнителе комплексных кадастровых работ:

Полное или сокращенное (в случае, если имеется) наименование и адрес юридического лица, с которым заключен государственный или муниципальный контракт либо договор подряда на выполнение комплексных кадастровых работ: ООО «Геосити», г. Новосибирск, ул. Титова 29/1

Фамилия, имя, отчество кадастрового инженера (последнее - при наличии): Калугина Юлия Игоревна и основной государственный регистрационный номер кадастрового инженера индивидуального предпринимателя (ОГРНИП): -

Страховой номер индивидуального лицевого счета в системе обязательного пенсионного страхования Российской Федерации (СНИЛС) кадастрового инженера: 148-215-235 50

Уникальный реестровый номер кадастрового инженера в реестре саморегулируемой организации кадастровых инженеров и дата внесения сведений о физическом лице в такой реестр: 0364, 2016-01-26

Полное или (в случае, если имеется) сокращенное наименование саморегулируемой организации кадастровых инженеров, членом которой является кадастровый инженер: Саморегулируемая организация Ассоциация «Объединение кадастровых инженеров»

Контактный телефон: +7383354448

Почтовый адрес и адрес электронной почты, по которым осуществляется связь с кадастровым инженером: 630054, г. Новосибирск, ул. Титова, 29/1 ooo_geocity@mail.ru

6. Перечень документов, использованных при подготовке карты-плана территории					
№ п/п	Реквизиты документа				
	Вид	Дата	Номер	Наименование	Иные сведения
1	2	3	4	5	6
1	Документация по планировке территории (проекты межевания территорий), в т.ч. документ по планировке территории в планируемых границах искусственного земельного участка	03.03.2010	б/н	Проект межевания застроенной территории квартала 232 Западного района Великого Новгорода, утв. Постановлением администрации Великого Новгорода №637 от 03.03.2010	-
2	Документация по планировке территории (проекты межевания территорий), в т.ч. документ по планировке территории в планируемых границах искусственного земельного участка	06.03.2023	б/н	Внесение изменений в проект межевания застроенной территории квартала 232 Западного района Великого Новгорода, утв. Постановлением администрации Великого Новгорода №992 от 06.03.2023	-
3	Документы градостроительного зонирования (Правила землепользования и застройки)	25.12.2019	б/н	Правила землепользования и застройки Великого Новгорода, утв. решением Думы Великого Новгорода от 25.12.2019 г. №347	-
4	Кадастровый план территории	13.02.2024	КУВИ-001/2024-45170701	Кадастровый план территории кадастрового квартала 53:23:8123211	-
5	Кадастровый план территории	14.12.2023	КУВИ-001/2023-282754838	Кадастровый план территории кадастрового квартала 53:23:0000000	-
6	Иной документ	04.03.2024	170-5618/2024-В	Выписка о пунктах государственной геодезической сети, государственной нивелирной сети и государственной гравиметрической сети	-
7. Пояснения к карте-плану территории					
<p>1. Комплексные кадастровые работы проводились на территории города Великий Новгород Новгородской области, в кадастровом квартале 53:23:8123211. Основанием для проведения комплексных кадастровых работ является муниципальный контракт №0350300011824000063 от 08.04.2024 г. Кадастровый квартал включает в себя сведения о 99 объектах недвижимости. В карта-плане территории содержатся сведения об 41 объекте недвижимости. В результате выполнения комплексных кадастровых работ осуществляется: 1. Исправление реестровых ошибок в сведениях о местоположении границ и площади 1 земельного участка; 2. Уточнение координат 6 земельных участков; 3. Исправление реестровых ошибок в сведениях о местоположении границ объектов капитального строительства не производилось; 4. Внесение сведений о координатах 28 объектов капитального строительства, сведения о координатах которых отсутствуют в едином государственном реестре недвижимости. 5. Образование 6 земельных участков. В результате проведенного анализа сведений ЕГРН, материалов землеустроительных дел, хранящихся в государственном фонде данных, планово-картографического обоснования, полученного от Администрации Великого Новгорода и полученных в результате проведения землеустройства, результатов полевых измерений было установлено, что границы данных земельных участков, сведения о которых содержатся в ЕГРН, не соответствуют их фактическому местоположению. В ходе комплексных кадастровых работ кадастровым инженером была выполнена привязка к пунктам ГГС и проведена съёмка земельных участков. В результате проведенных работ и сравнения</p>					

7. Пояснения к карте-плану территории

полученных координат характерных точек данных земельных участков с координатами, содержащимися в ЕГРН, границы земельных участков (по данным ЕГРН) сместились. Так же при совмещении кадастровых планов территорий, геодезических изменений были подтверждены реестровые ошибки в исправляемых земельных участках. Т. к. сведения о местоположении границ отсутствуют в правоустанавливающих документах. Местоположение определено по существующим объектам искусственного происхождения. Предельные размеры земельных участков в границах населённых пунктов установлены ПЗЗ г. Великий Новгород. Кадастровый квартал 53:23:8123211 расположен в территориальных зонах Ж.4 – зона застройки многоэтажными многоквартирными жилыми домами, ОД.1 – многофункциональная общественно-деловая зона, ОД.2 – зона специализированной общественной застройки и Р.3 – зона зеленых насаждений общего пользования. Предельные (минимальные/максимальные) размеры земельных участков для вида разрешённого использования для вида разрешённого использования «Размещение гаражей для собственных нужд» – $S_{min}=18$ кв. м, $S_{max}=75$ кв. м. для прочих видов разрешённого использования предельные размеры не устанавливаются. ПЗЗ утверждены решением Думы Великого Новгорода от 25.12.2019 г. №347, опубликованы на сайте <http://adm.nov.ru/> (Ссылка <http://adm.nov.ru/page/37318>). Координаты объектов недвижимости определены в соответствии с Приказом от 3 октября 2020 года № П/0393 «Об утверждении требований к точности и методам определения координат характерных точек границ земельного участка, требований к точности и методам определения координат характерных точек контура здания, сооружения или объекта незавершенного строительства на земельном участке, а также требований к определению площади здания, сооружения, помещения, машино-места». В карту-план территории не были включены сведения: 1. О земельных участках, которые фактически расположены за пределами территории проведения комплексных кадастровых работ (0 объектов); 2. О земельных участках, фактическое местоположение которых определить не удалось (4 объекта): 53:23:8123211:15, 53:23:8123211:18, 53:23:8123211:27, 53:23:8123211:34; 3. О земельных участках в связи с тем, что сведения о границах земельных участков ранее были внесены в ЕГРН и совпадают с фактическим местоположением границ на местности (29 объектов): 53:23:8123211:1, 53:23:8123211:3, 53:23:8123211:6, 53:23:8123211:10, 53:23:8123211:16, 53:23:8123211:17, 53:23:8123211:19, 53:23:8123211:20, 53:23:8123211:23, 53:23:8123211:25, 53:23:8123211:26, 53:23:8123211:28, 53:23:8123211:31, 53:23:8123211:35, 53:23:8123211:36, 53:23:8123211:37, 53:23:8123211:38, 53:23:8123211:39, 53:23:8123211:40, 53:23:8123211:43, 53:23:8123211:44, 53:23:8123211:48, 53:23:8123211:49, 53:23:8123211:584, 53:23:8123211:1148, 53:23:8123211:1152, 53:23:8123211:1154, 53:23:8123211:1156, 53:23:8123211:1157; 4. Земельный участок 53:23:8123211:7 исключён из карта-плана территории, т. к. при уточнении его площадь уменьшается более чем на 10%, и согласие собственника на такое уменьшение отсутствует; 5. Об объектах капитального строительства, сведения о координатах характерных точек которых отсутствуют в ЕГРН и определить местоположение которых не удалось (12 объектов): 53:23:8123211:60, 53:23:8123211:62, 53:23:8123211:67, 53:23:8123211:69, 53:23:8123211:74, 53:23:8123211:76, 53:23:8123211:77, 53:23:8123211:86, 53:23:8123211:743, 53:23:8123211:746, 53:23:8123211:1153, 53:23:8123211:85; 6. Об объектах капитального строительства, фактически расположенных за пределами кадастрового квартала (3 объекта): 53:23:8123211:90 фактически в квартале 53:23:8123209, 53:23:8123211:96 фактически в квартале 53:23:8123210, 53:23:8123211:745 фактически в квартале 53:23:8123212; 7. О линейных объектах, не являющиеся объектами комплексных кадастровых работ (2 объекта): 53:23:8123211:98, 53:23:8123211:99; 8. Об объектах капитального строительства, местоположения которых дублируется с местоположением иных объектов (1 объект): 53:23:0000000:10708 дублирует 53:23:8123211:59; 9. Об объектах капитального строительства, которые фактически отсутствуют по указанным адресам (объекты разрушены) (1 объект): 53:23:8123211:64; 10. Об объектах капитального строительства, сведения о координатах характерных точек которых ранее были внесены в ЕГРН и совпадают с фактическим местоположением границ на местности (11 объектов): 53:23:0000000:304, 53:23:8123211:55, 53:23:8123211:61, 53:23:8123211:79, 53:23:8123211:87, 53:23:8123211:89, 53:23:8123211:760, 53:23:8123211:1151, 53:23:8123211:1158, 53:23:8123211:1159, 53:23:8123211:749.

Сведения о пунктах геодезической сети и средствах измерений

1. Сведения о пунктах геодезической сети:

№ п/п	Вид геодезической сети	Название пункта геодезической сети и тип знака	Система координат пункта геодезической сети	Координаты пункта, м		Дата обследования "04" апреля 2024 г.		
						Сведения о состоянии		
				Х	У	наружного знака пункта	центра пункта	марки центра пункта
1	2	3	4	5	6	7	8	9
1	Геодезическая сеть сгущения, 3	Юрьево, пир.	МСК 53 (Зона-2)	573924.24	2179779.12	Сохранился	Сохранился	Сохранился
2	Астрономическая геодезическая сеть, 2	Витка, сигн.	МСК 53 (Зона-2)	588851.51	2183212.43	Утрачен	Сохранился	Сохранился
3	Геодезическая сеть сгущения, 4	Нов. Мельница, сигн.	МСК 53 (Зона-2)	577597.67	2174441.43	Утрачен	Сохранился	Сохранился

2. Сведения об использованных средствах измерений

№ п/п	Наименование и обозначение типа средства измерений - прибора (инструмента, аппаратуры)	Заводской или серийный номер средства измерений	Реквизиты свидетельства о поверке прибора (инструмента, аппаратуры) и (или) срок действия поверки
1	2	3	4
1	Аппаратура геодезическая спутниковая PrinCe i50	3270425	№С-ГКФ-05-06-2023/251444934 выдано 05.06.2023 г., действительно до 04.06.2024 г.
2	Аппаратура геодезическая спутниковая PrinCe i50	3216661	№С-ГКФ/05-06-2023/251444919 выдано 05.06.2023г., действительно до 04.06.2024 г.

Сведения об уточняемых земельных участках

1. Сведения о характерных точках границы уточняемого земельного участка с кадастровым номером 53:23:8123211:2 :

Система координат МСК 53 (Зона-2)

Зона №2

Обозначение характерных точек границ	Координаты, м				Метод определения координат	Формулы, примененные для расчета средней квадратической погрешности определения координат характерных точек границ (Mt), с подставленными в такие формулы значениями и итоговые (вычисленные) значения Mt, м	Описание закрепления точки
	содержатся в Едином государственном реестре недвижимости		определены в результате выполнения комплексных кадастровых работ				
	X	Y	X	Y			
1	2	3	4	5	6	7	8
1	580572.91	2176843.70	580572.91	2176843.70	Метод спутниковых геодезических измерений (определений)	$Mt = 0.10$	-
2	580550.21	2176869.53	580550.21	2176869.53	Метод спутниковых геодезических измерений (определений)	$Mt = 0.10$	-
3	580525.31	2176853.40	580525.31	2176853.40	Метод спутниковых геодезических измерений (определений)	$Mt = 0.10$	-
4	580524.01	2176856.05	580524.01	2176856.05	Метод спутниковых геодезических измерений (определений)	$Mt = 0.10$	-
5	580499.71	2176831.20	580499.71	2176831.20	Метод спутниковых геодезических измерений (определений)	$Mt = 0.10$	-
6	580476.71	2176813.32	580476.71	2176813.32	Метод спутниковых геодезических измерений (определений)	$Mt = 0.10$	-
7	580477.71	2176809.38	580477.71	2176809.38	Метод спутниковых геодезических измерений (определений)	$Mt = 0.10$	-
8	580486.11	2176798.10	580486.11	2176798.10	Метод спутниковых геодезических измерений (определений)	$Mt = 0.10$	-
9	580486.81	2176793.78	580486.81	2176793.78	Метод спутниковых геодезических измерений (определений)	$Mt = 0.10$	-
10	580487.21	2176791.28	580487.21	2176791.28	Метод спутниковых геодезических измерений (определений)	$Mt = 0.10$	-

1. Сведения о характерных точках границы уточняемого земельного участка с кадастровым номером 53:23:8123211:2 :							
Система координат МСК 53 (Зона-2)							Зона № 2
Обозначение характерных точек границ	Координаты, м				Метод определения координат	Формулы, примененные для расчета средней квадратической погрешности определения координат характерных точек границ (Mt), с подставленными в такие формулы значениями и итоговые (вычисленные) значения Mt, м	Описание закрепления точки
	содержатся в Едином государственном реестре недвижимости		определены в результате выполнения комплексных кадастровых работ				
	X	Y	X	Y			
1	2	3	4	5	6	7	8
11	580503.47	2176771.18	580503.47	2176771.18	Метод спутниковых геодезических измерений (определений)	Mt = 0.10	-
н36У	-	-	580503.68	2176768.90	Метод спутниковых геодезических измерений (определений)	Mt = 0.10	-
12	580518.07	2176777.58	580518.98	2176776.07	Метод спутниковых геодезических измерений (определений)	Mt = 0.10	-
13	580531.68	2176787.18	580532.54	2176785.52	Метод спутниковых геодезических измерений (определений)	Mt = 0.10	-
14	580539.88	2176797.99	580541.50	2176797.67	Метод спутниковых геодезических измерений (определений)	Mt = 0.10	-
15	580541.41	2176808.25	580542.12	2176808.03	Метод спутниковых геодезических измерений (определений)	Mt = 0.10	-
16	580544.81	2176815.07	580545.00	2176814.99	Метод спутниковых геодезических измерений (определений)	Mt = 0.10	-
1	580572.91	2176843.70	580572.91	2176843.70	Метод спутниковых геодезических измерений (определений)	Mt = 0.10	-
2. Сведения о частях границ уточняемого земельного участка с кадастровым номером 53:23:8123211:2 :							
Обозначение части границ		Горизонтальное проложение (S), м	Описание прохождения части границ	Сведения о согласовании местоположения границ (согласовано/спорное)			
от т.	до т.						
1	2	3	4	5			
1	2	34.39	-	-			
2	3	29.67	-	-			
3	4	2.95	-	-			
4	5	34.76	-	-			

2. Сведения о частях границ уточняемого земельного участка с кадастровым номером 53:23:8123211:2 :

Обозначение части границ		Горизонтальное проложение (S), м	Описание прохождения части границ	Сведения о согласовании местоположения границ (согласовано/спорное)
от т.	до т.			
1	2	3	4	5
5	6	29.13	-	-
6	7	4.06	-	-
7	8	14.06	-	-
8	9	4.38	-	-
9	10	2.53	-	-
10	11	25.85	-	-
11	н36У	2.29	-	-
н36У	12	16.90	-	-
12	13	16.53	-	-
13	14	15.10	-	-
14	15	10.38	-	-
15	16	7.53	-	-
16	1	40.04	-	-

3. Сведения о характеристиках уточняемого земельного участка с кадастровым номером 53:23:8123211:2 :

№ п/п	Наименование характеристики земельного участка	Значение характеристики
1	2	3
1.	Адрес земельного участка	Российская Федерация, 173018, Новгородская область, город Великий Новгород, улица Зоотехническая, дом 6
1.1.	Сведения о местоположении земельного участка (при отсутствии адреса) в структурированном в соответствии с федеральной информационной адресной системой виде	-
1.2.	Дополнительные сведения о местоположении земельного участка	-
2.	Площадь земельного участка \pm величина погрешности определения (вычисления) площади ($P \pm \Delta P$), м ²	4636 \pm 24
3.	Формула, примененная для вычисления предельной погрешности определения площади земельного участка, с подставленными значениями и итоговые (вычисленные) значения (ΔP), м ²	$\Delta P = 3.5 * M_t * \sqrt{P} = 3.5 * 0,1 * \sqrt{4636} = 24$
4.	Площадь земельного участка согласно сведениям Единого государственного реестра недвижимости (P _{кад}), м ²	4636
5.	Оценка расхождения P и P _{кад} (P - P _{кад}), м ²	-
6.	Предельные минимальный и максимальный размеры земельного участка (P _{мин} и P _{макс}), м ²	- -
7.	Вид (виды) разрешенного использования	для эксплуатации школы
7.1.	Дополнительные сведения об использовании земельного участка	-
8.	Кадастровый или иной государственный учетный номер (инвентарный) здания, сооружения, объекта незавершенного строительства, расположенного на земельном участке	53:23:8123211:56

3. Сведения о характеристиках уточняемого земельного участка с кадастровым номером 53:23:8123211:2 :

№ п/п	Наименование характеристики земельного участка	Значение характеристики
1	2	3
9.	Сведения о земельных участках (землях общего пользования, территории общего пользования), посредством которых обеспечивается доступ	Земли общего пользования
10.	Иные сведения	-

4. Пояснения к сведениям об уточняемом земельном участке с кадастровым номером 53:23:8123211:2 :

1.	-
----	---

Сведения об уточняемых земельных участках

1. Сведения о характерных точках границы уточняемого земельного участка с кадастровым номером 53:23:8123211:4 :

Система координат МСК 53 (Зона-2)					Зона №2		
Обозначение характерных точек границ	Координаты, м				Метод определения координат	Формулы, примененные для расчета средней квадратической погрешности определения координат характерных точек границ (Mt), с подставленными в такие формулы значениями и итоговые (вычисленные) значения Mt, м	Описание закрепления точки
	содержатся в Едином государственном реестре недвижимости		определены в результате выполнения комплексных работ кадастровых работ				
	X	Y	X	Y			
1	2	3	4	5	6	7	8
17	580351.61	2177051.10	580351.61	2177051.10	Метод спутниковых геодезических измерений (определений)	Mt = 0.10	-
18	580346.21	2177065.19	580346.21	2177065.19	Метод спутниковых геодезических измерений (определений)	Mt = 0.10	-
19	580335.21	2177060.19	580335.21	2177060.19	Метод спутниковых геодезических измерений (определений)	Mt = 0.10	-
20	580341.31	2177046.33	580341.31	2177046.33	Метод спутниковых геодезических измерений (определений)	Mt = 0.10	-
17	580351.61	2177051.10	580351.61	2177051.10	Метод спутниковых геодезических измерений (определений)	Mt = 0.10	-

2. Сведения о частях границ уточняемого земельного участка с кадастровым номером 53:23:8123211:4 :

Обозначение части границ		Горизонтальное проложение (S), м	Описание прохождения части границ	Сведения о согласовании местоположения границ (согласовано/спорное)
от т.	до т.			
1	2	3	4	5
17	18	15.09	-	-
18	19	12.08	-	-
19	20	15.14	-	-
20	17	11.35	-	-

3. Сведения о характеристиках уточняемого земельного участка с кадастровым номером 53:23:8123211:4 :		
№ п/п	Наименование характеристики земельного участка	Значение характеристики
1	2	3
1.	Адрес земельного участка	Российская Федерация, Новгородская область, город Великий Новгород, проспект Александра Корсунова, дом 38, корпус 10
1.1.	Сведения о местоположении земельного участка (при отсутствии адреса) в структурированном в соответствии с федеральной информационной адресной системой виде	-
1.2.	Дополнительные сведения о местоположении земельного участка	-
2.	Площадь земельного участка \pm величина погрешности определения (вычисления) площади ($P \pm \Delta P$), м ²	177 \pm 5
3.	Формула, примененная для вычисления предельной погрешности определения площади земельного участка, с подставленными значениями и итоговые (вычисленные) значения (ΔP), м ²	$\Delta P = 3.5 * M_t * \sqrt{P} = 3.5 * 0,1 * \sqrt{177} = 5$
4.	Площадь земельного участка согласно сведениям Единого государственного реестра недвижимости (Ркад), м ²	173
5.	Оценка расхождения P и Ркад (P - Ркад), м ²	4
6.	Предельные минимальный и максимальный размеры земельного участка (Рмин и Рмакс), м ²	- -
7.	Вид (виды) разрешенного использования	для эксплуатации трансформаторной подстанции №264
7.1.	Дополнительные сведения об использовании земельного участка	-
8.	Кадастровый или иной государственный учетный номер (инвентарный) здания, сооружения, объекта незавершенного строительства, расположенного на земельном участке	53:23:8123211:92
9.	Сведения о земельных участках (землях общего пользования, территории общего пользования), посредством которых обеспечивается доступ	Земли общего пользования
10.	Иные сведения	-
4. Пояснения к сведениям об уточняемом земельном участке с кадастровым номером 53:23:8123211:4 :		
1.	-	

Сведения об уточняемых земельных участках

1. Сведения о характерных точках границы уточняемого земельного участка с кадастровым номером 53:23:8123211:5 :

Система координат МСК 53 (Зона-2)

Зона №2

Обозначение характерных точек границ	Координаты, м				Метод определения координат	Формулы, примененные для расчета средней квадратической погрешности определения координат характерных точек границ (Mt), с подставленными в такие формулы значениями и итоговые (вычисленные) значения Mt, м	Описание закрепления точки
	содержатся в Едином государственном реестре недвижимости		определены в результате выполнения комплексных кадастровых работ				
	X	Y	X	Y			
1	2	3	4	5	6	7	8
21	580564.10	2176783.71	580561.43	2176783.71	Метод спутниковых геодезических измерений (определений)	Mt = 0.10	-
22	580562.50	2176785.83	-	-	-	0.3	-
23	580559.30	2176789.00	580554.61	2176792.62	Метод спутниковых геодезических измерений (определений)	Mt = 0.10	-
24	580555.60	2176790.83	-	-	-	0.3	-
25	580552.30	2176789.84	580550.53	2176789.12	Метод спутниковых геодезических измерений (определений)	Mt = 0.10	-
26	580558.70	2176780.00	580557.27	2176780.25	Метод спутниковых геодезических измерений (определений)	Mt = 0.10	-
21	580564.10	2176783.71	580561.43	2176783.71	Метод спутниковых геодезических измерений (определений)	Mt = 0.10	-

2. Сведения о частях границ уточняемого земельного участка с кадастровым номером 53:23:8123211:5 :

Обозначение части границ		Горизонтальное проложение (S), м	Описание прохождения части границ	Сведения о согласовании местоположения границ (согласовано/спорное)
от т.	до т.			
1	2	3	4	5
21	23	11.22	-	-
23	25	5.38	-	-
25	26	11.14	-	-
26	21	5.41	-	-

3. Сведения о характеристиках уточняемого земельного участка с кадастровым номером 53:23:8123211:5 :		
№ п/п	Наименование характеристики земельного участка	Значение характеристики
1	2	3
1.	Адрес земельного участка	Российская Федерация, 173018, Новгородская область, город Великий Новгород, улица Зоотехническая, дом 4а
1.1.	Сведения о местоположении земельного участка (при отсутствии адреса) в структурированном в соответствии с федеральной информационной адресной системой виде	-
1.2.	Дополнительные сведения о местоположении земельного участка	-
2.	Площадь земельного участка \pm величина погрешности определения (вычисления) площади ($P \pm \Delta P$), м ²	60 ± 3
3.	Формула, примененная для вычисления предельной погрешности определения площади земельного участка, с подставленными значениями и итоговые (вычисленные) значения (ΔP), м ²	$\Delta P = 3.5 * M_t * \sqrt{P} = 3.5 * 0,1 * \sqrt{60} = 3$
4.	Площадь земельного участка согласно сведениям Единого государственного реестра недвижимости ($R_{\text{кад}}$), м ²	60
5.	Оценка расхождения P и $R_{\text{кад}}$ ($P - R_{\text{кад}}$), м ²	-
6.	Предельные минимальный и максимальный размеры земельного участка ($R_{\text{мин}}$ и $R_{\text{макс}}$), м ²	- -
7.	Вид (виды) разрешенного использования	для эксплуатации трансформаторной подстанции №6
7.1.	Дополнительные сведения об использовании земельного участка	-
8.	Кадастровый или иной государственный учетный номер (инвентарный) здания, сооружения, объекта незавершенного строительства, расположенного на земельном участке	53:23:8123211:103
9.	Сведения о земельных участках (землях общего пользования, территории общего пользования), посредством которых обеспечивается доступ	Земли общего пользования
10.	Иные сведения	-
4. Пояснения к сведениям об уточняемом земельном участке с кадастровым номером 53:23:8123211:5 :		
1.	-	

Сведения об уточняемых земельных участках

1. Сведения о характерных точках границы уточняемого земельного участка с кадастровым номером 53:23:8123211:8 :

Система координат МСК-53, зона 2

Зона №2

Обозначение характерных точек границ	Координаты, м				Метод определения координат	Формулы, примененные для расчета средней квадратической погрешности определения координат характерных точек границ (Mt), с подставленными в такие формулы значениями и итоговые (вычисленные) значения Mt, м	Описание закрепления точки
	содержатся в Едином государственном реестре недвижимости		определены в результате выполнения комплексных кадастровых работ				
	X	Y	X	Y			
1	2	3	4	5	6	7	8
н28У	-	-	580427.79	2176740.69	Метод спутниковых геодезических измерений (определений)	$Mt = 0.10$	-
н25У	-	-	580422.40	2176748.27	Метод спутниковых геодезических измерений (определений)	$Mt = 0.10$	-
н24У	-	-	580415.25	2176758.36	Метод спутниковых геодезических измерений (определений)	$Mt = 0.10$	-
н23У	-	-	580411.35	2176763.58	Метод спутниковых геодезических измерений (определений)	$Mt = 0.10$	-
н22У	-	-	580407.77	2176768.16	Метод спутниковых геодезических измерений (определений)	$Mt = 0.10$	-
н21У	-	-	580406.70	2176770.87	Метод спутниковых геодезических измерений (определений)	$Mt = 0.10$	-
н20У	-	-	580403.90	2176771.75	Метод спутниковых геодезических измерений (определений)	$Mt = 0.10$	-
н19У	-	-	580394.60	2176784.49	Метод спутниковых геодезических измерений (определений)	$Mt = 0.10$	-
н18У	-	-	580393.27	2176787.25	Метод спутниковых геодезических измерений (определений)	$Mt = 0.10$	-
н513У	-	-	580391.19	2176786.16	Метод спутниковых геодезических измерений (определений)	$Mt = 0.10$	-

1. Сведения о характерных точках границы уточняемого земельного участка с кадастровым номером 53:23:8123211:8 :

Система координат МСК-53, зона 2					Зона № 2		
Обозначение характерных точек границ	Координаты, м				Метод определения координат	Формулы, примененные для расчета средней квадратической погрешности определения координат характерных точек границ (Mt), с подставленными в такие формулы значениями и итоговые (вычисленные) значения Mt, м	Описание закрепления точки
	содержатся в Едином государственном реестре недвижимости		определены в результате выполнения комплексных кадастровых работ				
	X	Y	X	Y			
1	2	3	4	5	6	7	8
н514У	-	-	580392.57	2176783.40	Метод спутниковых геодезических измерений (определений)	Mt = 0.10	-
н515У	-	-	580368.29	2176764.92	Метод спутниковых геодезических измерений (определений)	Mt = 0.10	-
н516У	-	-	580376.21	2176753.86	Метод спутниковых геодезических измерений (определений)	Mt = 0.10	-
н517У	-	-	580369.43	2176749.27	Метод спутниковых геодезических измерений (определений)	Mt = 0.10	-
н518У	-	-	580395.29	2176716.01	Метод спутниковых геодезических измерений (определений)	Mt = 0.10	-
н28У	-	-	580427.79	2176740.69	Метод спутниковых геодезических измерений (определений)	Mt = 0.10	-

2. Сведения о частях границ уточняемого земельного участка с кадастровым номером 53:23:8123211:8 :

Обозначение части границ		Горизонтальное проложение (S), м	Описание прохождения части границ	Сведения о согласовании местоположения границ (согласовано/спорное)
от т.	до т.			
1	2	3	4	5
н28У	н25У	9.30	-	-
н25У	н24У	12.37	-	-
н24У	н23У	6.52	-	-
н23У	н22У	5.81	-	-
н22У	н21У	2.91	-	-
н21У	н20У	2.94	-	-
н20У	н19У	15.77	-	-
н19У	н18У	3.06	-	-
н18У	н513У	2.35	-	-
н513У	н514У	3.09	-	-

2. Сведения о частях границ уточняемого земельного участка с кадастровым номером 53:23:8123211:8 :				
Обозначение части границ		Горизонтальное проложение (S), м	Описание прохождения части границ	Сведения о согласовании местоположения границ (согласовано/спорное)
от т.	до т.			
1	2	3	4	5
н514У	н515У	30.51	-	-
н515У	н516У	13.60	-	-
н516У	н517У	8.19	-	-
н517У	н518У	42.13	-	-
н518У	н28У	40.81	-	-
3. Сведения о характеристиках уточняемого земельного участка с кадастровым номером 53:23:8123211:8 :				
№ п/п	Наименование характеристики земельного участка	Значение характеристики		
1	2	3		
1.	Адрес земельного участка	Российская Федерация, 173018, Новгородская область, город Великий Новгород, улица Зоотехническая, дом 5		
1.1.	Сведения о местоположении земельного участка (при отсутствии адреса) в структурированном в соответствии с федеральной информационной адресной системой виде	-		
1.2.	Дополнительные сведения о местоположении земельного участка	-		
2.	Площадь земельного участка \pm величина погрешности определения (вычисления) площади ($P \pm \Delta P$), м ²	2187 \pm 16		
3.	Формула, примененная для вычисления предельной погрешности определения площади земельного участка, с подставленными значениями и итоговые (вычисленные) значения (ΔP), м ²	$\Delta P = 3.5 * M_t * \sqrt{P} = 3.5 * 0,1 * \sqrt{2187} = 16$		
4.	Площадь земельного участка согласно сведениям Единого государственного реестра недвижимости (Р _{кад}), м ²	2187		
5.	Оценка расхождения Р и Р _{кад} (Р - Р _{кад}), м ²	-		
6.	Предельные минимальный и максимальный размеры земельного участка (Р _{мин} и Р _{макс}), м ²	-		
7.	Вид (виды) разрешенного использования	многоквартирный дом		
7.1.	Дополнительные сведения об использовании земельного участка	-		
8.	Кадастровый или иной государственный учетный номер (инвентарный) здания, сооружения, объекта незавершенного строительства, расположенного на земельном участке	53:23:8123211:52 53:23:0000000:10070		
9.	Сведения о земельных участках (землях общего пользования, территории общего пользования), посредством которых обеспечивается доступ	Земли общего пользования		
10.	Иные сведения	-		
4. Пояснения к сведениям об уточняемом земельном участке с кадастровым номером 53:23:8123211:8 :				
1.	-			

Сведения об уточняемых земельных участках

1. Сведения о характерных точках границы уточняемого земельного участка с кадастровым номером 53:23:8123211:12 :

Система координат МСК-53, зона 2

Зона №2

Обозначение характерных точек границ	Координаты, м				Метод определения координат	Формулы, примененные для расчета средней квадратической погрешности определения координат характерных точек границ (Mt), с подставленными в такие формулы значениями и итоговые (вычисленные) значения Mt, м	Описание закрепления точки
	содержатся в Едином государственном реестре недвижимости		определены в результате выполнения комплексных кадастровых работ				
	X	Y	X	Y			
1	2	3	4	5	6	7	8
н519У	-	-	580475.47	2176600.92	Метод спутниковых геодезических измерений (определений)	$Mt = 0.10$	-
н520У	-	-	580511.14	2176628.68	Метод спутниковых геодезических измерений (определений)	$Mt = 0.10$	-
н521У	-	-	580500.49	2176643.98	Метод спутниковых геодезических измерений (определений)	$Mt = 0.10$	-
н522У	-	-	580463.09	2176617.28	Метод спутниковых геодезических измерений (определений)	$Mt = 0.10$	-
н519У	-	-	580475.47	2176600.92	Метод спутниковых геодезических измерений (определений)	$Mt = 0.10$	-

2. Сведения о частях границ уточняемого земельного участка с кадастровым номером 53:23:8123211:12 :

Обозначение части границ		Горизонтальное проложение (S), м	Описание прохождения части границ	Сведения о согласовании местоположения границ (согласовано/спорное)
от т.	до т.			
1	2	3	4	5
н519У	н520У	45.20	-	-
н520У	н521У	18.64	-	-
н521У	н522У	45.95	-	-
н522У	н519У	20.52	-	-

3. Сведения о характеристиках уточняемого земельного участка с кадастровым номером 53:23:8123211:12 :		
№ п/п	Наименование характеристики земельного участка	Значение характеристики
1	2	3
1.	Адрес земельного участка	Российская Федерация, 173018, Новгородская область, город Великий Новгород, проспект Александра Корсунова, дом 58
1.1.	Сведения о местоположении земельного участка (при отсутствии адреса) в структурированном в соответствии с федеральной информационной адресной системой виде	-
1.2.	Дополнительные сведения о местоположении земельного участка	-
2.	Площадь земельного участка \pm величина погрешности определения (вычисления) площади ($P \pm \Delta P$), м ²	892 \pm 10
3.	Формула, примененная для вычисления предельной погрешности определения площади земельного участка, с подставленными значениями и итоговые (вычисленные) значения (ΔP), м ²	$\Delta P = 3.5 * M_t * \sqrt{P} = 3.5 * 0,1 * \sqrt{892} = 10$
4.	Площадь земельного участка согласно сведениям Единого государственного реестра недвижимости (Ркад), м ²	892
5.	Оценка расхождения Р и Ркад (Р - Ркад), м ²	-
6.	Предельные минимальный и максимальный размеры земельного участка (Рмин и Рмакс), м ²	- -
7.	Вид (виды) разрешенного использования	многоквартирный дом
7.1.	Дополнительные сведения об использовании земельного участка	-
8.	Кадастровый или иной государственный учетный номер (инвентарный) здания, сооружения, объекта незавершенного строительства, расположенного на земельном участке	53:23:8123211:81
9.	Сведения о земельных участках (землях общего пользования, территории общего пользования), посредством которых обеспечивается доступ	Земли общего пользования
10.	Иные сведения	-
4. Пояснения к сведениям об уточняемом земельном участке с кадастровым номером 53:23:8123211:12 :		
1.	-	

Сведения об уточняемых земельных участках

1. Сведения о характерных точках границы уточняемого земельного участка с кадастровым номером 53:23:8123211:24 :

Система координат 53.2

Зона №2

Обозначение характерных точек границ	Координаты, м				Метод определения координат	Формулы, примененные для расчета средней квадратической погрешности определения координат характерных точек границ (Mt), с подставленными в такие формулы значениями и итоговые (вычисленные) значения Mt, м	Описание закрепления точки
	содержатся в Едином государственном реестре недвижимости		определены в результате выполнения комплексных кадастровых работ				
	X	Y	X	Y			
1	2	3	4	5	6	7	8
27	580355.90	2176806.92	580356.11	2176806.66	Метод спутниковых геодезических измерений (определений)	Mt = 0.10	-
28	580350.43	2176813.72	580350.51	2176813.63	Метод спутниковых геодезических измерений (определений)	Mt = 0.10	-
29	580340.60	2176806.38	-	-	-	0.3	-
30	580340.42	2176806.25	580340.41	2176805.66	Метод спутниковых геодезических измерений (определений)	Mt = 0.10	-
31	580346.02	2176798.98	580345.43	2176798.32	Метод спутниковых геодезических измерений (определений)	Mt = 0.10	-
27	580355.90	2176806.92	580356.11	2176806.66	Метод спутниковых геодезических измерений (определений)	Mt = 0.10	-

2. Сведения о частях границ уточняемого земельного участка с кадастровым номером 53:23:8123211:24 :

Обозначение части границ		Горизонтальное проложение (S), м	Описание прохождения части границ	Сведения о согласовании местоположения границ (согласовано/спорное)
от т.	до т.			
1	2	3	4	5
27	28	8.94	-	-
28	30	12.87	-	-
30	31	8.89	-	-
31	27	13.55	-	-

3. Сведения о характеристиках уточняемого земельного участка с кадастровым номером 53:23:8123211:24 :		
№ п/п	Наименование характеристики земельного участка	Значение характеристики
1	2	3
1.	Адрес земельного участка	Российская Федерация, Новгородская область, город Великий Новгород, проспект Александра Корсунова
1.1.	Сведения о местоположении земельного участка (при отсутствии адреса) в структурированном в соответствии с федеральной информационной адресной системой виде	-
1.2.	Дополнительные сведения о местоположении земельного участка	-
2.	Площадь земельного участка \pm величина погрешности определения (вычисления) площади ($P \pm \Delta P$), м ²	118 \pm 4
3.	Формула, примененная для вычисления предельной погрешности определения площади земельного участка, с подставленными значениями и итоговые (вычисленные) значения (ΔP), м ²	$\Delta P = 3.5 * M_t * \sqrt{P} = 3.5 * 0,1 * \sqrt{118} = 4$
4.	Площадь земельного участка согласно сведениям Единого государственного реестра недвижимости (Р _{кад}), м ²	110
5.	Оценка расхождения P и Р _{кад} (P - Р _{кад}), м ²	8
6.	Предельные минимальный и максимальный размеры земельного участка (Р _{мин} и Р _{макс}), м ²	- -
7.	Вид (виды) разрешенного использования	для эксплуатации гаражей
7.1.	Дополнительные сведения об использовании земельного участка	-
8.	Кадастровый или иной государственный учетный номер (инвентарный) здания, сооружения, объекта незавершенного строительства, расположенного на земельном участке	-
9.	Сведения о земельных участках (землях общего пользования, территории общего пользования), посредством которых обеспечивается доступ	Земли общего пользования
10.	Иные сведения	-
4. Пояснения к сведениям об уточняемом земельном участке с кадастровым номером 53:23:8123211:24 :		
1.	-	

Сведения об образуемых земельных участках

1. Сведения о характерных точках границ образуемых земельных участков

53:23:8123211:3У1 :

обозначение земельного участка

Система координат МСК-53, зона 2

Зона №2

Обозначение характерных точек границ	Координаты, м		Метод определения координат	Формулы, примененные для расчета средней квадратической погрешности определения координат характерной точки границ (Mt), с подставленными в такие формулы значениями и итоговые (вычисленные) значения Mt, м	Описание закрепления точки
	X	Y			
1	2	3	4	5	6
н1У	580425.68	2176753.36	Метод спутниковых геодезических измерений (определений)	Mt = 0.10	-
н2У	580406.24	2176780.06	Метод спутниковых геодезических измерений (определений)	Mt = 0.10	-
н3У	580396.57	2176793.38	Метод спутниковых геодезических измерений (определений)	Mt = 0.10	-
н4У	580397.25	2176802.84	Метод спутниковых геодезических измерений (определений)	Mt = 0.10	-
н5У	580399.14	2176804.19	Метод спутниковых геодезических измерений (определений)	Mt = 0.10	-
н6У	580414.33	2176815.03	Метод спутниковых геодезических измерений (определений)	Mt = 0.10	-
н7У	580398.71	2176835.06	Метод спутниковых геодезических измерений (определений)	Mt = 0.10	-
н8У	580391.14	2176828.95	Метод спутниковых геодезических измерений (определений)	Mt = 0.10	-
н9У	580398.98	2176815.25	Метод спутниковых геодезических измерений (определений)	Mt = 0.10	-

1. Сведения о характерных точках границ образуемых земельных участков

53:23:8123211:3У1 :

обозначение земельного участка

Система координат МСК-53, зона 2

Зона № 2

Обозначение характерных точек границ	Координаты, м		Метод определения координат	Формулы, примененные для расчета средней квадратической погрешности определения координат характерной точки границ (Mt), с подставленными в такие формулы значениями и итоговые (вычисленные) значения Mt, м	Описание закрепления точки
	X	Y			
1	2	3	4	5	6
н10У	580390.06	2176809.40	Метод спутниковых геодезических измерений (определений)	Mt = 0.10	-
н11У	580382.50	2176822.58	Метод спутниковых геодезических измерений (определений)	Mt = 0.10	-
н12У	580375.81	2176831.65	Метод спутниковых геодезических измерений (определений)	Mt = 0.10	-
н13У	580361.71	2176851.65	Метод спутниковых геодезических измерений (определений)	Mt = 0.10	-
н14У	580334.83	2176832.70	Метод спутниковых геодезических измерений (определений)	Mt = 0.10	-
н15У	580340.51	2176825.22	Метод спутниковых геодезических измерений (определений)	Mt = 0.10	-
н16У	580360.21	2176839.61	Метод спутниковых геодезических измерений (определений)	Mt = 0.10	-
н17У	580384.61	2176805.14	Метод спутниковых геодезических измерений (определений)	Mt = 0.10	-
н18У	580393.27	2176787.25	Метод спутниковых геодезических измерений (определений)	Mt = 0.10	-

1. Сведения о характерных точках границ образуемых земельных участков

53:23:8123211:3У1 :

обозначение земельного участка

Система координат МСК-53, зона 2

Зона № 2

Обозначение характерных точек границ	Координаты, м		Метод определения координат	Формулы, примененные для расчета средней квадратической погрешности определения координат характерной точки границ (Mt), с подставленными в такие формулы значениями и итоговые (вычисленные) значения Mt, м	Описание закрепления точки
	X	Y			
1	2	3	4	5	6
н19У	580394.60	2176784.49	Метод спутниковых геодезических измерений (определений)	Mt = 0.10	-
н20У	580403.90	2176771.75	Метод спутниковых геодезических измерений (определений)	Mt = 0.10	-
н21У	580406.70	2176770.87	Метод спутниковых геодезических измерений (определений)	Mt = 0.10	-
н22У	580407.77	2176768.16	Метод спутниковых геодезических измерений (определений)	Mt = 0.10	-
н23У	580411.35	2176763.58	Метод спутниковых геодезических измерений (определений)	Mt = 0.10	-
н24У	580415.25	2176758.36	Метод спутниковых геодезических измерений (определений)	Mt = 0.10	-
н25У	580422.40	2176748.27	Метод спутниковых геодезических измерений (определений)	Mt = 0.10	-
н26У	580440.61	2176722.69	Метод спутниковых геодезических измерений (определений)	Mt = 0.10	-
н27У	580445.40	2176726.28	Метод спутниковых геодезических измерений (определений)	Mt = 0.10	-

1. Сведения о характерных точках границ образуемых земельных участков				53:23:8123211:3У1 : обозначение земельного участка	
Система координат МСК-53, зона 2				Зона № 2	
Обозначение характерных точек границ	Координаты, м		Метод определения координат	Формулы, примененные для расчета средней квадратической погрешности определения координат характерной точки границ (Mt), с подставленными в такие формулы значениями и итоговые (вычисленные) значения Mt, м	Описание закрепления точки
	X	Y			
1	2	3	4	5	6
н1У	580425.68	2176753.36	Метод спутниковых геодезических измерений (определений)	Mt = 0.10	-
2. Сведения о частях границ образуемых земельных участков:				53:23:8123211:3У1 : обозначение земельного участка	
Обозначение части границ		Горизонтальное проложение (S), м	Описание прохождения части границ	Сведения о согласовании местоположения границ (согласовано/спорное)	
от т.	до т.				
1	2	3	4	5	
н1У	н2У	33.03	-	-	
н2У	н3У	16.46	-	-	
н3У	н4У	9.48	-	-	
н4У	н5У	2.32	-	-	
н5У	н6У	18.66	-	-	
н6У	н7У	25.40	-	-	
н7У	н8У	9.73	-	-	
н8У	н9У	15.78	-	-	
н9У	н10У	10.67	-	-	
н10У	н11У	15.19	-	-	
н11У	н12У	11.27	-	-	
н12У	н13У	24.47	-	-	
н13У	н14У	32.89	-	-	
н14У	н15У	9.39	-	-	
н15У	н16У	24.40	-	-	
н16У	н17У	42.23	-	-	
н17У	н18У	19.88	-	-	
н18У	н19У	3.06	-	-	
н19У	н20У	15.77	-	-	
н20У	н21У	2.94	-	-	
н21У	н22У	2.91	-	-	
н22У	н23У	5.81	-	-	

53:23:8123211:3У1 :

2. Сведения о частях границ образуемых земельных участков:

обозначение земельного участка

Обозначение части границ		Горизонтальное проложение (S), м	Описание прохождения части границ	Сведения о согласовании местоположения границ (согласовано/спорное)
от т.	до т.			
1	2	3	4	5
н23У	н24У	6.52	-	-
н24У	н25У	12.37	-	-
н25У	н26У	31.40	-	-
н26У	н27У	5.99	-	-
н27У	н1У	33.50	-	-

3. Сведения о характеристиках образуемого земельного участка:

53:23:8123211:3У1 :

обозначение земельного участка

№ п/п	Наименование характеристики земельного участка	Значение характеристики
1	2	3
1.	Адрес земельного участка	-
1.1.	Сведения о местоположении земельного участка (при отсутствии адреса) в структурированном в соответствии с федеральной информационной адресной системой виде	Российская Федерация, Новгородская область, город Великий Новгород
1.2.	Дополнительные сведения о местоположении земельного участка	-
2.	Категория земель	Земли населенных пунктов
3.	Вид (виды) разрешенного использования	земельные участки (территории) общего пользования
3.1.	Дополнительные сведения об использовании земельного участка	-
4.	Реестровый номер границ территориальной зоны или в случае отсутствия такого реестрового номера ее индивидуальное обозначение (вид, тип, номер, индекс)	-
5.	Площадь земельного участка \pm величина предельной погрешности определения (вычисления) площади ($P \pm \Delta P$), м ²	1644 \pm 14
6.	Формула, примененная для вычисления предельной погрешности определения площади земельного участка, с подставленными значениями и итоговые (вычисленные) значения (ΔP), м ²	$\Delta P = 3.5 * M_t * \sqrt{P} = 3.5 * 0,1 * \sqrt{1644} = 14$
7.	Предельные минимальный и максимальный размеры земельного участка ($P_{\text{мин}}$ и $P_{\text{макс}}$), м ²	- -
8.	Кадастровый или иной государственный учетный номер (инвентарный) объекта недвижимости, расположенного на образуемом земельном участке	-
9.	Кадастровые номера исходных земельных участков	-
9.1.	Кадастровый номер входящего в состав земельного участка, представляющего собой единое землепользование (номер контура многоконтурного земельного участка), преобразование которого осуществляется	-
9.2.	Кадастровые номера земельных участков, исключаемых из состава измененного (исходного) земельного участка, представляющего собой единое землепользование	-

3. Сведения о характеристиках образуемого земельного участка:		53:23:8123211:3У1 :
		обозначение земельного участка
№ п/п	Наименование характеристики земельного участка	Значение характеристики
1	2	3
9.3.	Кадастровый или иной государственный учетный номер (инвентарный) объекта недвижимости, расположенного на измененном земельном участке	-
10.	Условный номер земельного участка	ЗУ5
11.	Учетный номер проекта межевания территории	-
12.	Дополнительные сведения об образовании земельного участка	-
13.	Сведения о земельных участках (землях общего пользования, территории общего пользования), посредством которых обеспечивается доступ	-
14.	Иные сведения	-
4. Пояснения к сведениям об образуемом земельном участке:		53:23:8123211:3У1 :
		обозначение земельного участка
1.	-	

Сведения об образуемых земельных участках

1. Сведения о характерных точках границ образуемых земельных участков

53:23:8123211:3У2 :

обозначение земельного участка

Система координат МСК-53, зона 2

Зона №2

Обозначение характерных точек границ	Координаты, м		Метод определения координат	Формулы, примененные для расчета средней квадратической погрешности определения координат характерной точки границ (Mt), с подставленными в такие формулы значениями и итоговые (вычисленные) значения Mt, м	Описание закрепления точки
	X	Y			
1	2	3	4	5	6
н26У	580440.61	2176722.69	Метод спутниковых геодезических измерений (определений)	Mt = 0.10	-
н28У	580427.79	2176740.69	Метод спутниковых геодезических измерений (определений)	Mt = 0.10	-
н29У	580392.29	2176713.73	Метод спутниковых геодезических измерений (определений)	Mt = 0.10	-
н30У	580405.41	2176696.29	Метод спутниковых геодезических измерений (определений)	Mt = 0.10	-
н26У	580440.61	2176722.69	Метод спутниковых геодезических измерений (определений)	Mt = 0.10	-

53:23:8123211:3У2 :

2. Сведения о частях границ образуемых земельных участков:

обозначение земельного участка

Обозначение части границ		Горизонтальное проложение (S), м	Описание прохождения части границ	Сведения о согласовании местоположения границ (согласовано/спорное)
от т.	до т.			
1	2	3	4	5
н26У	н28У	22.10	-	-
н28У	н29У	44.58	-	-
н29У	н30У	21.82	-	-
н30У	н26У	44.00	-	-

3. Сведения о характеристиках образуемого земельного участка:		53:23:8123211:3У2 : обозначение земельного участка
№ п/п	Наименование характеристики земельного участка	Значение характеристики
1	2	3
1.	Адрес земельного участка	-
1.1.	Сведения о местоположении земельного участка (при отсутствии адреса) в структурированном в соответствии с федеральной информационной адресной системой виде	Российская Федерация, Новгородская область, город Великий Новгород
1.2.	Дополнительные сведения о местоположении земельного участка	-
2.	Категория земель	Земли населенных пунктов
3.	Вид (виды) разрешенного использования	земельные участки (территории) общего пользования
3.1.	Дополнительные сведения об использовании земельного участка	-
4.	Реестровый номер границ территориальной зоны или в случае отсутствия такого реестрового номера ее индивидуальное обозначение (вид, тип, номер, индекс)	-
5.	Площадь земельного участка ± величина предельной погрешности определения (вычисления) площади ($P \pm \Delta P$), м ²	972 ± 11
6.	Формула, примененная для вычисления предельной погрешности определения площади земельного участка, с подставленными значениями и итоговые (вычисленные) значения (ΔP), м ²	$\Delta P = 3.5 * M_t * \sqrt{P} = 3.5 * 0,1 * \sqrt{972} = 11$
7.	Предельные минимальный и максимальный размеры земельного участка (P_{\min} и P_{\max}), м ²	- -
8.	Кадастровый или иной государственный учетный номер (инвентарный) объекта недвижимости, расположенного на образуемом земельном участке	-
9.	Кадастровые номера исходных земельных участков	-
9.1.	Кадастровый номер входящего в состав земельного участка, представляющего собой единое землепользование (номер контура многоконтурного земельного участка), преобразование которого осуществляется	-
9.2.	Кадастровые номера земельных участков, исключаемых из состава измененного (исходного) земельного участка, представляющего собой единое землепользование	-
9.3.	Кадастровый или иной государственный учетный номер (инвентарный) объекта недвижимости, расположенного на измененном земельном участке	-
10.	Условный номер земельного участка	3У6
11.	Учетный номер проекта межевания территории	-
12.	Дополнительные сведения об образовании земельного участка	-
13.	Сведения о земельных участках (землях общего пользования, территории общего пользования), посредством которых обеспечивается доступ	-
14.	Иные сведения	-

4. Пояснения к сведениям об образуемом земельном участке:

53:23:8123211:3У2 :

обозначение земельного участка

1.

-

Сведения об образуемых земельных участках

1. Сведения о характерных точках границ образуемых земельных участков

53:23:8123211:3У3 :

обозначение земельного участка

Система координат МСК-53, зона 2

Зона №2

Обозначение характерных точек границ	Координаты, м		Метод определения координат	Формулы, примененные для расчета средней квадратической погрешности определения координат характерной точки границ (Mt), с подставленными в такие формулы значениями и итоговые (вычисленные) значения Mt, м	Описание закрепления точки
	X	Y			
1	2	3	4	5	6
н11У	580382.50	2176822.58	Метод спутниковых геодезических измерений (определений)	Mt = 0.10	-
н10У	580390.06	2176809.40	Метод спутниковых геодезических измерений (определений)	Mt = 0.10	-
н9У	580398.98	2176815.25	Метод спутниковых геодезических измерений (определений)	Mt = 0.10	-
н8У	580391.14	2176828.95	Метод спутниковых геодезических измерений (определений)	Mt = 0.10	-
н11У	580382.50	2176822.58	Метод спутниковых геодезических измерений (определений)	Mt = 0.10	-

53:23:8123211:3У3 :

2. Сведения о частях границ образуемых земельных участков:

обозначение земельного участка

Обозначение части границ		Горизонтальное проложение (S), м	Описание прохождения части границ	Сведения о согласовании местоположения границ (согласовано/спорное)
от т.	до т.			
1	2	3	4	5
н11У	н10У	15.19	-	-
н10У	н9У	10.67	-	-
н9У	н8У	15.78	-	-
н8У	н11У	10.73	-	-

3. Сведения о характеристиках образуемого земельного участка:		53:23:8123211:3У3 : обозначение земельного участка
№ п/п	Наименование характеристики земельного участка	Значение характеристики
1	2	3
1.	Адрес земельного участка	-
1.1.	Сведения о местоположении земельного участка (при отсутствии адреса) в структурированном в соответствии с федеральной информационной адресной системой виде	Российская Федерация, Новгородская область, город Великий Новгород
1.2.	Дополнительные сведения о местоположении земельного участка	-
2.	Категория земель	Земли населенных пунктов
3.	Вид (виды) разрешенного использования	коммунальное обслуживание
3.1.	Дополнительные сведения об использовании земельного участка	-
4.	Реестровый номер границ территориальной зоны или в случае отсутствия такого реестрового номера ее индивидуальное обозначение (вид, тип, номер, индекс)	-
5.	Площадь земельного участка ± величина предельной погрешности определения (вычисления) площади ($P \pm \Delta P$), м ²	165 ± 4
6.	Формула, примененная для вычисления предельной погрешности определения площади земельного участка, с подставленными значениями и итоговые (вычисленные) значения (ΔP), м ²	$\Delta P = 3.5 * M_t * \sqrt{P} = 3.5 * 0,1 * \sqrt{165} = 4$
7.	Предельные минимальный и максимальный размеры земельного участка ($R_{\text{мин}}$ и $R_{\text{макс}}$), м ²	- -
8.	Кадастровый или иной государственный учетный номер (инвентарный) объекта недвижимости, расположенного на образуемом земельном участке	53:23:8123211:1158
9.	Кадастровые номера исходных земельных участков	-
9.1.	Кадастровый номер входящего в состав земельного участка, представляющего собой единое землепользование (номер контура многоконтурного земельного участка), преобразование которого осуществляется	-
9.2.	Кадастровые номера земельных участков, исключаемых из состава измененного (исходного) земельного участка, представляющего собой единое землепользование	-
9.3.	Кадастровый или иной государственный учетный номер (инвентарный) объекта недвижимости, расположенного на измененном земельном участке	-
10.	Условный номер земельного участка	3У7
11.	Учетный номер проекта межевания территории	-
12.	Дополнительные сведения об образовании земельного участка	-
13.	Сведения о земельных участках (землях общего пользования, территории общего пользования), посредством которых обеспечивается доступ	-
14.	Иные сведения	-
4. Пояснения к сведениям об образуемом земельном участке:		53:23:8123211:3У3 : обозначение земельного участка
1.	-	

Сведения об образуемых земельных участках

1. Сведения о характерных точках границ образуемых земельных участков

53:23:8123211:3У4 :
_____ обозначение земельного участка

Система координат МСК-53, зона 2

Зона №2

Обозначение характерных точек границ	Координаты, м		Метод определения координат	Формулы, примененные для расчета средней квадратической погрешности определения координат характерной точки границ (Mt), с подставленными в такие формулы значениями и итоговые (вычисленные) значения Mt, м	Описание закрепления точки
	X	Y			
1	2	3	4	5	6
н31У	580391.46	2176844.14	Метод спутниковых геодезических измерений (определений)	Mt = 0.10	-
н12У	580375.81	2176831.65	Метод спутниковых геодезических измерений (определений)	Mt = 0.10	-
н11У	580382.50	2176822.58	Метод спутниковых геодезических измерений (определений)	Mt = 0.10	-
н8У	580391.14	2176828.95	Метод спутниковых геодезических измерений (определений)	Mt = 0.10	-
н7У	580398.71	2176835.06	Метод спутниковых геодезических измерений (определений)	Mt = 0.10	-
н31У	580391.46	2176844.14	Метод спутниковых геодезических измерений (определений)	Mt = 0.10	-

2. Сведения о частях границ образуемых земельных участков:

53:23:8123211:3У4 :
_____ обозначение земельного участка

Обозначение части границ		Горизонтальное проложение (S), м	Описание прохождения части границ	Сведения о согласовании местоположения границ (согласовано/спорное)
от т.	до т.			
1	2	3	4	5
н31У	н12У	20.02	-	-
н12У	н11У	11.27	-	-
н11У	н8У	10.73	-	-

53:23:8123211:3У4 :				
2. Сведения о частях границ образуемых земельных участков:				
обозначение земельного участка				
Обозначение части границ		Горизонтальное проложение (S), м	Описание прохождения части границ	Сведения о согласовании местоположения границ (согласовано/спорное)
от т.	до т.			
1	2	3	4	5
н8У	н7У	9.73	-	-
н7У	н31У	11.62	-	-
3. Сведения о характеристиках образуемого земельного участка:				
53:23:8123211:3У4 :				
обозначение земельного участка				
№ п/п	Наименование характеристики земельного участка		Значение характеристики	
1	2		3	
1.	Адрес земельного участка		-	
1.1.	Сведения о местоположении земельного участка (при отсутствии адреса) в структурированном в соответствии с федеральной информационной адресной системой виде		Российская Федерация, Новгородская область, город Великий Новгород	
1.2.	Дополнительные сведения о местоположении земельного участка		-	
2.	Категория земель		Земли населенных пунктов	
3.	Вид (виды) разрешенного использования		земельные участки (территории) общего пользования	
3.1.	Дополнительные сведения об использовании земельного участка		-	
4.	Реестровый номер границ территориальной зоны или в случае отсутствия такого реестрового номера ее индивидуальное обозначение (вид, тип, номер, индекс)		-	
5.	Площадь земельного участка ± величина предельной погрешности определения (вычисления) площади (P± ΔP), м2		234 ± 5	
6.	Формула, примененная для вычисления предельной погрешности определения площади земельного участка, с подставленными значениями и итоговые (вычисленные) значения (ΔP), м2		$\Delta P = 3.5 * M_t * \sqrt{P} = 3.5 * 0,1 * \sqrt{234} = 5$	
7.	Предельные минимальный и максимальный размеры земельного участка (P _{мин} и P _{макс}), м2		-	
8.	Кадастровый или иной государственный учетный номер (инвентарный) объекта недвижимости, расположенного на образуемом земельном участке		-	
9.	Кадастровые номера исходных земельных участков		-	
9.1.	Кадастровый номер входящего в состав земельного участка, представляющего собой единое землепользование (номер контура многоконтурного земельного участка), преобразование которого осуществляется		-	
9.2.	Кадастровые номера земельных участков, исключаемых из состава измененного (исходного) земельного участка, представляющего собой единое землепользование		-	
9.3.	Кадастровый или иной государственный учетный номер (инвентарный) объекта недвижимости, расположенного на измененном земельном участке		-	
10.	Условный номер земельного участка		3У8	

3. Сведения о характеристиках образуемого земельного участка:

53:23:8123211:3У4 :

обозначение земельного участка

№ п/п	Наименование характеристики земельного участка	Значение характеристики
1	2	3
11.	Учетный номер проекта межевания территории	-
12.	Дополнительные сведения об образовании земельного участка	-
13.	Сведения о земельных участках (землях общего пользования, территории общего пользования), посредством которых обеспечивается доступ	-
14.	Иные сведения	-

4. Пояснения к сведениям об образуемом земельном участке:

53:23:8123211:3У4 :

обозначение земельного участка

1.	-
----	---

Сведения об образуемых земельных участках

1. Сведения о характерных точках границ образуемых земельных участков

53:23:8123211:3У5 :

обозначение земельного участка

Система координат МСК-53, зона 2

Зона №2

Обозначение характерных точек границ	Координаты, м		Метод определения координат	Формулы, примененные для расчета средней квадратической погрешности определения координат характерной точки границ (Mt), с подставленными в такие формулы значениями и итоговые (вычисленные) значения Mt, м	Описание закрепления точки
	X	Y			
1	2	3	4	5	6
н32У	580447.91	2176765.83	Метод спутниковых геодезических измерений (определений)	Mt = 0.10	-
н33У	580446.31	2176767.87	Метод спутниковых геодезических измерений (определений)	Mt = 0.10	-
н34У	580445.77	2176768.98	Метод спутниковых геодезических измерений (определений)	Mt = 0.10	-
н1У	580425.68	2176753.36	Метод спутниковых геодезических измерений (определений)	Mt = 0.10	-
н27У	580445.40	2176726.28	Метод спутниковых геодезических измерений (определений)	Mt = 0.10	-
н35У	580499.78	2176767.07	Метод спутниковых геодезических измерений (определений)	Mt = 0.10	-
н36У	580503.68	2176768.90	Метод спутниковых геодезических измерений (определений)	Mt = 0.10	-
11	580503.47	2176771.18	Метод спутниковых геодезических измерений (определений)	Mt = 0.10	-
10	580487.21	2176791.28	Метод спутниковых геодезических измерений (определений)	Mt = 0.10	-

1. Сведения о характерных точках границ образуемых земельных участков				53:23:8123211:3У5 : обозначение земельного участка	
Система координат МСК-53, зона 2				Зона № 2	
Обозначение характерных точек границ	Координаты, м		Метод определения координат	Формулы, примененные для расчета средней квадратической погрешности определения координат характерной точки границ (Mt), с подставленными в такие формулы значениями и итоговые (вычисленные) значения Mt, м	Описание закрепления точки
	X	Y			
1	2	3	4	5	6
9	580486.81	2176793.78	Метод спутниковых геодезических измерений (определений)	Mt = 0.10	-
н37У	580461.71	2176775.68	Метод спутниковых геодезических измерений (определений)	Mt = 0.10	-
н38У	580460.41	2176774.92	Метод спутниковых геодезических измерений (определений)	Mt = 0.10	-
н32У	580447.91	2176765.83	Метод спутниковых геодезических измерений (определений)	Mt = 0.10	-
2. Сведения о частях границ образуемых земельных участков:				53:23:8123211:3У5 : обозначение земельного участка	
Обозначение части границ		Горизонтальное проложение (S), м	Описание прохождения части границ	Сведения о согласовании местоположения границ (согласовано/спорное)	
от т.	до т.				
1	2	3	4	5	
н32У	н33У	2.59	-	-	
н33У	н34У	1.23	-	-	
н34У	н1У	25.45	-	-	
н1У	н27У	33.50	-	-	
н27У	н35У	67.98	-	-	
н35У	н36У	4.31	-	-	
н36У	11	2.29	-	-	
11	10	25.85	-	-	
10	9	2.53	-	-	
9	н37У	30.95	-	-	
н37У	н38У	1.51	-	-	

53:23:8123211:3У5 :				
2. Сведения о частях границ образуемых земельных участков:				
обозначение земельного участка				
Обозначение части границ		Горизонтальное проложение (S), м	Описание прохождения части границ	Сведения о согласовании местоположения границ (согласовано/спорное)
от т.	до т.			
1	2	3	4	5
н38У	н32У	15.46	-	-
3. Сведения о характеристиках образуемого земельного участка:				
53:23:8123211:3У5 :				
обозначение земельного участка				
№ п/п	Наименование характеристики земельного участка		Значение характеристики	
1	2		3	
1.	Адрес земельного участка		-	
1.1.	Сведения о местоположении земельного участка (при отсутствии адреса) в структурированном в соответствии с федеральной информационной адресной системой виде		Российская Федерация, Новгородская область, город Великий Новгород	
1.2.	Дополнительные сведения о местоположении земельного участка		-	
2.	Категория земель		Земли населенных пунктов	
3.	Вид (виды) разрешенного использования		земельные участки (территории) общего пользования	
3.1.	Дополнительные сведения об использовании земельного участка		-	
4.	Реестровый номер границ территориальной зоны или в случае отсутствия такого реестрового номера ее индивидуальное обозначение (вид, тип, номер, индекс)		-	
5.	Площадь земельного участка ± величина предельной погрешности определения (вычисления) площади (P± ΔP), м2		2261 ± 17	
6.	Формула, примененная для вычисления предельной погрешности определения площади земельного участка, с подставленными значениями и итоговые (вычисленные) значения (ΔP), м2		$\Delta P = 3.5 * M_t * \sqrt{P} = 3.5 * 0,1 * \sqrt{2261} = 17$	
7.	Предельные минимальный и максимальный размеры земельного участка (P _{мин} и P _{макс}), м2		-	
8.	Кадастровый или иной государственный учетный номер (инвентарный) объекта недвижимости, расположенного на образуемом земельном участке		-	
9.	Кадастровые номера исходных земельных участков		-	
9.1.	Кадастровый номер входящего в состав земельного участка, представляющего собой единое землепользование (номер контура многоконтурного земельного участка), преобразование которого осуществляется		-	
9.2.	Кадастровые номера земельных участков, исключаемых из состава измененного (исходного) земельного участка, представляющего собой единое землепользование		-	
9.3.	Кадастровый или иной государственный учетный номер (инвентарный) объекта недвижимости, расположенного на измененном земельном участке		-	
10.	Условный номер земельного участка		3У9	
11.	Учетный номер проекта межевания территории		-	

3. Сведения о характеристиках образуемого земельного участка:

53:23:8123211:3У5 :

обозначение земельного участка

№ п/п	Наименование характеристики земельного участка	Значение характеристики
1	2	3
12.	Дополнительные сведения об образовании земельного участка	-
13.	Сведения о земельных участках (землях общего пользования, территории общего пользования), посредством которых обеспечивается доступ	-
14.	Иные сведения	-

4. Пояснения к сведениям об образуемом земельном участке:

53:23:8123211:3У5 :

обозначение земельного участка

1.	-
----	---

Сведения об образуемых земельных участках

1. Сведения о характерных точках границ образуемых земельных участков

53:23:8123211:3У6 :

обозначение земельного участка

Система координат МСК-53, зона 2

Зона №2

Обозначение характерных точек границ	Координаты, м		Метод определения координат	Формулы, примененные для расчета средней квадратической погрешности определения координат характерной точки границ (Mt), с подставленными в такие формулы значениями и итоговые (вычисленные) значения Mt, м	Описание закрепления точки
	X	Y			
1	2	3	4	5	6
н39У	580152.52	2177091.38	Метод спутниковых геодезических измерений (определений)	Mt = 0.10	-
н40У	580162.47	2177095.37	Метод спутниковых геодезических измерений (определений)	Mt = 0.10	-
н41У	580180.62	2177053.58	Метод спутниковых геодезических измерений (определений)	Mt = 0.10	-
н42У	580164.27	2177092.83	Метод спутниковых геодезических измерений (определений)	Mt = 0.10	-
н43У	580160.62	2177102.77	Метод спутниковых геодезических измерений (определений)	Mt = 0.10	-
н44У	580124.20	2177189.65	Метод спутниковых геодезических измерений (определений)	Mt = 0.10	-
н45У	580185.17	2177213.17	Метод спутниковых геодезических измерений (определений)	Mt = 0.10	-
н46У	580190.67	2177213.44	Метод спутниковых геодезических измерений (определений)	Mt = 0.10	-
н47У	580252.22	2177237.67	Метод спутниковых геодезических измерений (определений)	Mt = 0.10	-

1. Сведения о характерных точках границ образуемых земельных участков				53:23:8123211:3У6 : обозначение земельного участка	
Система координат МСК-53, зона 2				Зона № 2	
Обозначение характерных точек границ	Координаты, м		Метод определения координат	Формулы, примененные для расчета средней квадратической погрешности определения координат характерной точки границ (Mt), с подставленными в такие формулы значениями и итоговые (вычисленные) значения Mt, м	Описание закрепления точки
	X	Y			
1	2	3	4	5	6
н48У	580256.72	2177239.76	Метод спутниковых геодезических измерений (определений)	Mt = 0.10	-
н49У	580252.47	2177250.53	Метод спутниковых геодезических измерений (определений)	Mt = 0.10	-
н50У	580110.22	2177194.33	Метод спутниковых геодезических измерений (определений)	Mt = 0.10	-
н51У	580126.27	2177155.28	Метод спутниковых геодезических измерений (определений)	Mt = 0.10	-
н39У	580152.52	2177091.38	Метод спутниковых геодезических измерений (определений)	Mt = 0.10	-
2. Сведения о частях границ образуемых земельных участков:				53:23:8123211:3У6 : обозначение земельного участка	
Обозначение части границ		Горизонтальное проложение (S), м	Описание прохождения части границ	Сведения о согласовании местоположения границ (согласовано/спорное)	
от т.	до т.				
1	2	3	4	5	
н39У	н40У	10.72	-	-	
н40У	н41У	45.56	-	-	
н41У	н42У	42.52	-	-	
н42У	н43У	10.59	-	-	
н43У	н44У	94.20	-	-	
н44У	н45У	65.35	-	-	
н45У	н46У	5.51	-	-	
н46У	н47У	66.15	-	-	

53:23:8123211:3У6 :

2. Сведения о частях границ образуемых земельных участков:

обозначение земельного участка

Обозначение части границ		Горизонтальное проложение (S), м	Описание прохождения части границ	Сведения о согласовании местоположения границ (согласовано/спорное)
от т.	до т.			
1	2	3	4	5
н47У	н48У	4.96	-	-
н48У	н49У	11.58	-	-
н49У	н50У	152.95	-	-
н50У	н51У	42.22	-	-
н51У	н39У	69.08	-	-

3. Сведения о характеристиках образуемого земельного участка:

53:23:8123211:3У6 :

обозначение земельного участка

№ п/п	Наименование характеристики земельного участка	Значение характеристики
1	2	3
1.	Адрес земельного участка	-
1.1.	Сведения о местоположении земельного участка (при отсутствии адреса) в структурированном в соответствии с федеральной информационной адресной системой виде	Российская Федерация, Новгородская область, город Великий Новгород
1.2.	Дополнительные сведения о местоположении земельного участка	-
2.	Категория земель	Земли населенных пунктов
3.	Вид (виды) разрешенного использования	земельные участки (территории) общего пользования
3.1.	Дополнительные сведения об использовании земельного участка	-
4.	Реестровый номер границ территориальной зоны или в случае отсутствия такого реестрового номера ее индивидуальное обозначение (вид, тип, номер, индекс)	-
5.	Площадь земельного участка \pm величина предельной погрешности определения (вычисления) площади ($P \pm \Delta P$), м ²	2827 \pm 19
6.	Формула, примененная для вычисления предельной погрешности определения площади земельного участка, с подставленными значениями и итоговые (вычисленные) значения (ΔP), м ²	$\Delta P = 3.5 * M_t * \sqrt{P} = 3.5 * 0,1 * \sqrt{2827} = 19$
7.	Предельные минимальный и максимальный размеры земельного участка ($P_{\text{мин}}$ и $P_{\text{макс}}$), м ²	- -
8.	Кадастровый или иной государственный учетный номер (инвентарный) объекта недвижимости, расположенного на образуемом земельном участке	-
9.	Кадастровые номера исходных земельных участков	-
9.1.	Кадастровый номер входящего в состав земельного участка, представляющего собой единое землепользование (номер контура многоконтурного земельного участка), преобразование которого осуществляется	-
9.2.	Кадастровые номера земельных участков, исключаемых из состава измененного (исходного) земельного участка, представляющего собой единое землепользование	-

3. Сведения о характеристиках образуемого земельного участка:		53:23:8123211:3У6 :
		обозначение земельного участка
№ п/п	Наименование характеристики земельного участка	Значение характеристики
1	2	3
9.3.	Кадастровый или иной государственный учетный номер (инвентарный) объекта недвижимости, расположенного на измененном земельном участке	-
10.	Условный номер земельного участка	ЗУ10
11.	Учетный номер проекта межевания территории	-
12.	Дополнительные сведения об образовании земельного участка	-
13.	Сведения о земельных участках (землях общего пользования, территории общего пользования), посредством которых обеспечивается доступ	-
14.	Иные сведения	-
4. Пояснения к сведениям об образуемом земельном участке:		53:23:8123211:3У6 :
		обозначение земельного участка
1.	-	

Сведения об уточняемых земельных участках, необходимые для исправления реестровых ошибок в сведениях о местоположении их границ

1. Сведения о характерных точках границ уточняемого земельного участка с кадастровым номером 53:23:8123211:46 :

Система координат МСК 53 (Зона-2)

Зона №2

Обозначение характерных точек границ	Координаты, м				Метод определения координат	Формулы, примененные для расчета средней квадратической погрешности определения координат характерных точек границ (Mt), с подставленными в такие формулы значениями и итоговые (вычисленные) значения Mt, м	Описание закрепления точки
	содержатся в Едином государственном реестре недвижимости		определены в результате выполнения комплексных кадастровых работ				
	X	Y	X	Y			
1	2	3	4	5	6	7	8
32	29475.47	7368.91	580608.65	2176789.60	Метод спутниковых геодезических измерений (определений)	$Mt = 0.10$	-
33	29454.81	7398.82	580587.99	2176819.51	Метод спутниковых геодезических измерений (определений)	$Mt = 0.10$	-
34	29450.33	7393.77	580583.51	2176814.46	Метод спутниковых геодезических измерений (определений)	$Mt = 0.10$	-
35	29428.76	7379.35	580561.94	2176800.04	Метод спутниковых геодезических измерений (определений)	$Mt = 0.10$	-
36	29449.08	7351.63	580582.26	2176772.32	Метод спутниковых геодезических измерений (определений)	$Mt = 0.10$	-
37	29451.74	7350.94	580584.92	2176771.63	Метод спутниковых геодезических измерений (определений)	$Mt = 0.10$	-
38	29465.81	7360.85	580598.99	2176781.54	Метод спутниковых геодезических измерений (определений)	$Mt = 0.10$	-
39	29466.09	7360.33	580599.27	2176781.02	Метод спутниковых геодезических измерений (определений)	$Mt = 0.10$	-
40	29469.92	7363.39	580603.10	2176784.08	Метод спутниковых геодезических измерений (определений)	$Mt = 0.10$	-

1. Сведения о характерных точках границ уточняемого земельного участка с кадастровым номером 53:23:8123211:46 :							
Система координат МСК 53 (Зона-2)							Зона № 2
Обозначение характерных точек границ	Координаты, м				Метод определения координат	Формулы, примененные для расчета средней квадратической погрешности определения координат характерных точек границ (Mt), с подставленными в такие формулы значениями и итоговые (вычисленные) значения Mt, м	Описание закрепления точки
	содержатся в Едином государственном реестре недвижимости		определены в результате выполнения комплексных кадастровых работ				
	X	Y	X	Y			
1	2	3	4	5	6	7	8
41	29469.22	7364.28	580602.40	2176784.97	Метод спутниковых геодезических измерений (определений)	Mt = 0.10	-
32	29475.47	7368.91	580608.65	2176789.60	Метод спутниковых геодезических измерений (определений)	Mt = 0.10	-
2. Сведения о частях границ уточняемого земельного участка с кадастровым номером 53:23:8123211:46 :							
Обозначение части границ		Горизонтальное проложение (S), м	Описание прохождения части границ	Сведения о согласовании местоположения границ (согласовано/спорное)			
от т.	до т.						
1	2	3	4	5			
32	33	36.35	-	-			
33	34	6.75	-	-			
34	35	25.95	-	-			
35	36	34.37	-	-			
36	37	2.75	-	-			
37	38	17.21	-	-			
38	39	0.59	-	-			
39	40	4.90	-	-			
40	41	1.13	-	-			
41	32	7.78	-	-			
3. Сведения о характеристиках уточняемого земельного участка с кадастровым номером 53:23:8123211:46 :							
№ п/п	Наименование характеристики			Значение характеристики			
1	2			3			
1.	Адрес земельного участка			Российская Федерация, 173018, Новгородская область, город Великий Новгород, улица Зоотехническая, дом 4			
1.1.	Сведения о местоположении земельного участка (при отсутствии адреса) в структурированном в соответствии с федеральной информационной адресной системой виде			-			
1.2.	Дополнительные сведения о местоположении земельного участка			-			

3. Сведения о характеристиках уточняемого земельного участка с кадастровым номером 53:23:8123211:46 :		
№ п/п	Наименование характеристики	Значение характеристики
1	2	3
2.	Площадь земельного участка ± величина погрешности определения (вычисления) площади ($P \pm \Delta P$), м ²	1152 ± 12
3.	Формула, примененная для расчета предельной допустимой погрешности определения площади земельного участка, с подставленными значениями и итоговые (вычисленные) значения (ΔP), м ²	$\Delta P = 3.5 * M_t * \sqrt{P} = 3.5 * 0,1 * \sqrt{1152} = 12$
4.	Площадь земельного участка согласно сведениям Единого государственного реестра недвижимости ($P_{\text{кад}}$), м ²	1152
5.	Оценка расхождения P и $P_{\text{кад}}$ ($P - P_{\text{кад}}$), м ²	-
6.	Предельные минимальный и максимальный размеры земельного участка ($P_{\text{мин}}$ и $P_{\text{макс}}$), м ²	-
7.	Кадастровый номер или иной государственный учетный номер (инвентарный) объекта недвижимости, расположенного на земельном участке	-
8.	Вид (виды) разрешенного использования	для эксплуатации жилого дома
8.1.	Дополнительные сведения об использовании земельного участка	-
9.	Сведения о земельных участках (землях общего пользования, территории общего пользования), посредством которых обеспечивается доступ	Земли общего пользования
10.	Иные сведения	-
4. Пояснения к сведениям об уточняемом земельном участке с кадастровым номером 53:23:8123211:46 :		
1.	-	

**Описание местоположения зданий, сооружений,
объектов незавершенного строительства на земельном участке**

**1. Сведения о характерных точках контура объекта недвижимости
с кадастровым номером : 53:23:0000000:307 :**

Система координат МСК-53, зона 2

Зона № 2

Обозначение характерных точек контура	Содержатся в Едином государственном реестре недвижимости			Определены в ходе выполнения комплексных кадастровых работ			Метод опреде ления коор динат	Формулы, примененные для расчета средней квадратической погрешности определения координат характерных точек (Mt), м, с подставленными в такие формулы значениями и итоговые (вычисленные) значения Mt, м
	Координаты, м		Ради ус, м	Координаты, м		Ради ус, м		
	X	Y	R	X	Y	R		
1	2	3	4	5	6	7	8	9
н520	-	-	-	580351.01	2176850.77	-	Метод спутниковых геодезических измерений (определений)	Mt = 0.10
н530	-	-	-	580349.85	2176852.40	-	Метод спутниковых геодезических измерений (определений)	Mt = 0.10
н540	-	-	-	580348.12	2176851.13	-	Метод спутниковых геодезических измерений (определений)	Mt = 0.10
н550	-	-	-	580342.40	2176858.87	-	Метод спутниковых геодезических измерений (определений)	Mt = 0.10
н560	-	-	-	580332.55	2176851.65	-	Метод спутниковых геодезических измерений (определений)	Mt = 0.10
н570	-	-	-	580326.26	2176860.28	-	Метод спутниковых геодезических измерений (определений)	Mt = 0.10
н580	-	-	-	580282.16	2176828.00	-	Метод спутниковых геодезических измерений (определений)	Mt = 0.10
н590	-	-	-	580295.33	2176810.01	-	Метод спутниковых геодезических измерений (определений)	Mt = 0.10
н520	-	-	-	580351.01	2176850.77	-	Метод спутниковых геодезических измерений (определений)	Mt = 0.10

2. Сведения о характеристиках объекта недвижимости с кадастровым номером : 53:23:0000000:307 :

№ п/п	Наименование характеристики	Значение характеристики
1	2	3
1.	Вид объекта недвижимости	здание
2.	Ранее присвоенный государственный учетный номер (инвентарный) здания, сооружения, объекта незавершенного строительства	-
3.	Кадастровый номер земельного участка (земельных участков), в границах которого (которых) расположены здание, сооружение, объект незавершенного строительства	53:23:8123211:28
4.	Уникальный учетный номер кадастрового квартала, в границах которого расположены здание, сооружение, объект незавершенного строительства	53:23:8123211
5.	Адрес здания, сооружения, объекта незавершенного строительства	Российская Федерация, 173018, Новгородская область, город Великий Новгород, проспект Александра Корсунова, дом 48
5.1.	Сведения о местоположении здания, сооружения, объекта незавершенного строительства (при отсутствии адреса) в структурированном в соответствии с федеральной информационной адресной системой виде	-
5.2.	Дополнительные сведения о местоположении	-
6.	Иные сведения	-

3. Пояснения к сведениям об объекте недвижимости с кадастровым номером 53:23:0000000:307 :

1.	-
----	---

**Описание местоположения зданий, сооружений,
объектов незавершенного строительства на земельном участке**

**1. Сведения о характерных точках контура объекта недвижимости
с кадастровым номером : 53:23:0000000:929 :**

Система координат МСК-53, зона 2

Зона № 2

Обозначение характерных точек контура	Содержатся в Едином государственном реестре недвижимости			Определены в ходе выполнения комплексных кадастровых работ			Метод опреде ления коор динат	Формулы, примененные для расчета средней квадратической погрешности определения координат характерных точек (Mt), м, с подставленными в такие формулы значениями и итоговые (вычисленные) значения Mt, м
	Координаты, м		Ради ус, м	Координаты, м		Ради ус, м		
	X	Y	R	X	Y	R		
1	2	3	4	5	6	7	8	9
н600	-	-	-	580238.92	2177139.43	-	Метод спутниковых геодезических измерений (определений)	Mt = 0.10
н610	-	-	-	580237.70	2177142.35	-	Метод спутниковых геодезических измерений (определений)	Mt = 0.10
н620	-	-	-	580216.74	2177192.69	-	Метод спутниковых геодезических измерений (определений)	Mt = 0.10
н630	-	-	-	580202.36	2177186.70	-	Метод спутниковых геодезических измерений (определений)	Mt = 0.10
н640	-	-	-	580237.02	2177103.75	-	Метод спутниковых геодезических измерений (определений)	Mt = 0.10
н650	-	-	-	580209.13	2177092.07	-	Метод спутниковых геодезических измерений (определений)	Mt = 0.10
н660	-	-	-	580218.78	2177069.22	-	Метод спутниковых геодезических измерений (определений)	Mt = 0.10
н670	-	-	-	580247.17	2177081.17	-	Метод спутниковых геодезических измерений (определений)	Mt = 0.10
н680	-	-	-	580244.84	2177086.72	-	Метод спутниковых геодезических измерений (определений)	Mt = 0.10

1. Сведения о характерных точках контура объекта недвижимости с кадастровым номером : 53:23:0000000:929 :

Система координат МСК-53, зона 2

Зона № 2

Обозначение характерных точек контура	Содержатся в Едином государственном реестре недвижимости			Определены в ходе выполнения комплексных кадастровых работ			Метод определения координат	Формулы, примененные для расчета средней квадратической погрешности определения координат характерных точек (Mt), м, с подставленными в такие формулы значениями и итоговые (вычисленные) значения Mt, м
	Координаты, м		Радиус, м	Координаты, м		Радиус, м		
	X	Y	R	X	Y	R		
1	2	3	4	5	6	7	8	9
н690	-	-	-	580258.65	2177092.53	-	Метод спутниковых геодезических измерений (определений)	Mt = 0.10
н700	-	-	-	580247.07	2177119.97	-	Метод спутниковых геодезических измерений (определений)	Mt = 0.10
н710	-	-	-	580249.42	2177120.95	-	Метод спутниковых геодезических измерений (определений)	Mt = 0.10
н720	-	-	-	580246.85	2177127.07	-	Метод спутниковых геодезических измерений (определений)	Mt = 0.10
н730	-	-	-	580244.51	2177126.09	-	Метод спутниковых геодезических измерений (определений)	Mt = 0.10
н600	-	-	-	580238.92	2177139.43	-	Метод спутниковых геодезических измерений (определений)	Mt = 0.10

2. Сведения о характеристиках объекта недвижимости с кадастровым номером : 53:23:0000000:929 :

№ п/п	Наименование характеристики	Значение характеристики
1	2	3
1.	Вид объекта недвижимости	здание
2.	Ранее присвоенный государственный учетный номер (инвентарный) здания, сооружения, объекта незавершенного строительства	-
3.	Кадастровый номер земельного участка (земельных участков), в границах которого (которых) расположены здание, сооружение, объект незавершенного строительства	53:23:8123211:1
4.	Уникальный учетный номер кадастрового квартала, в границах которого расположены здание, сооружение, объект незавершенного строительства	53:23:8123211

2. Сведения о характеристиках объекта недвижимости с кадастровым номером : 53:23:0000000:929 :

№ п/п	Наименование характеристики	Значение характеристики
1	2	3
5.	Адрес здания, сооружения, объекта незавершенного строительства	Российская Федерация, 173018, Новгородская область, город Великий Новгород, проспект Александра Корсунова, дом 38
5.1.	Сведения о местоположении здания, сооружения, объекта незавершенного строительства (при отсутствии адреса) в структурированном в соответствии с федеральной информационной адресной системой виде	-
5.2.	Дополнительные сведения о местоположении	-
6.	Иные сведения	-

3. Пояснения к сведениям об объекте недвижимости с кадастровым номером 53:23:0000000:929 :

1.	-

**Описание местоположения зданий, сооружений,
объектов незавершенного строительства на земельном участке**

**1. Сведения о характерных точках контура объекта недвижимости
с кадастровым номером : 53:23:0000000:10638 :**

Система координат МСК-53, зона 2

Зона № 2

Обозначение характерных точек контура	Содержатся в Едином государственном реестре недвижимости			Определены в ходе выполнения комплексных кадастровых работ			Метод опреде ления коор динат	Формулы, примененные для расчета средней квадратической погрешности определения координат характерных точек (Mt), м, с подставленными в такие формулы значениями и итоговые (вычисленные) значения Mt, м
	Координаты, м		Ради ус, м	Координаты, м		Ради ус, м		
	X	Y	R	X	Y	R		
1	2	3	4	5	6	7	8	9
н740	-	-	-	580344.88	2176740.53	-	Метод спутниковых геодезических измерений (определений)	Mt = 0.10
н750	-	-	-	580351.20	2176745.26	-	Метод спутниковых геодезических измерений (определений)	Mt = 0.10
н760	-	-	-	580342.08	2176755.36	-	Метод спутниковых геодезических измерений (определений)	Mt = 0.10
н770	-	-	-	580339.93	2176756.28	-	Метод спутниковых геодезических измерений (определений)	Mt = 0.10
н780	-	-	-	580337.66	2176756.80	-	Метод спутниковых геодезических измерений (определений)	Mt = 0.10
н790	-	-	-	580334.51	2176754.34	-	Метод спутниковых геодезических измерений (определений)	Mt = 0.10
н740	-	-	-	580344.88	2176740.53	-	Метод спутниковых геодезических измерений (определений)	Mt = 0.10

**2. Сведения о характеристиках объекта недвижимости
с кадастровым номером : 53:23:0000000:10638 :**

№ п/п	Наименование характеристики	Значение характеристики
1	2	3
1.	Вид объекта недвижимости	здание

2. Сведения о характеристиках объекта недвижимости с кадастровым номером : 53:23:0000000:10638 :

№ п/п	Наименование характеристики	Значение характеристики
1	2	3
2.	Ранее присвоенный государственный учетный номер (инвентарный) здания, сооружения, объекта незавершенного строительства	-
3.	Кадастровый номер земельного участка (земельных участков), в границах которого (которых) расположены здание, сооружение, объект незавершенного строительства	53:23:8123211:1154
4.	Уникальный учетный номер кадастрового квартала, в границах которого расположены здание, сооружение, объект незавершенного строительства	53:23:8123211
5.	Адрес здания, сооружения, объекта незавершенного строительства	Российская Федерация, 173018, Новгородская область, город Великий Новгород, проспект Александра Корсунова, дом 52
5.1.	Сведения о местоположении здания, сооружения, объекта незавершенного строительства (при отсутствии адреса) в структурированном в соответствии с федеральной информационной адресной системой виде	-
5.2.	Дополнительные сведения о местоположении	-
6.	Иные сведения	-

3. Пояснения к сведениям об объекте недвижимости с кадастровым номером 53:23:0000000:10638 :

1.	-
----	---

**Описание местоположения зданий, сооружений,
объектов незавершенного строительства на земельном участке**

**1. Сведения о характерных точках контура объекта недвижимости
с кадастровым номером : 53:23:8123211:52 :**

Система координат МСК-53, зона 2

Зона № 2

Обозначение характерных точек контура	Содержатся в Едином государственном реестре недвижимости			Определены в ходе выполнения комплексных кадастровых работ			Метод опреде ления коор динат	Формулы, примененные для расчета средней квадратической погрешности определения координат характерных точек (Mt), м, с подставленными в такие формулы значениями и итоговые (вычисленные) значения Mt, м
	Координаты, м		Ради ус, м	Координаты, м		Ради ус, м		
	X	Y	R	X	Y	R		
1	2	3	4	5	6	7	8	9
н800	-	-	-	580414.92	2176758.16	-	Метод спутниковых геодезических измерений (определений)	Mt = 0.10
н810	-	-	-	580407.44	2176767.96	-	Метод спутниковых геодезических измерений (определений)	Mt = 0.10
н820	-	-	-	580379.72	2176747.69	-	Метод спутниковых геодезических измерений (определений)	Mt = 0.10
н830	-	-	-	580387.26	2176738.05	-	Метод спутниковых геодезических измерений (определений)	Mt = 0.10
н800	-	-	-	580414.92	2176758.16	-	Метод спутниковых геодезических измерений (определений)	Mt = 0.10

**2. Сведения о характеристиках объекта недвижимости
с кадастровым номером : 53:23:8123211:52 :**

№ п/п	Наименование характеристики	Значение характеристики
1	2	3
1.	Вид объекта недвижимости	здание
2.	Ранее присвоенный государственный учетный номер (инвентарный) здания, сооружения, объекта незавершенного строительства	-
3.	Кадастровый номер земельного участка (земельных участков), в границах которого (которых) расположены здание, сооружение, объект незавершенного строительства	53:23:8123211:8
4.	Уникальный учетный номер кадастрового квартала, в границах которого расположены здание, сооружение, объект незавершенного строительства	53:23:8123211

2. Сведения о характеристиках объекта недвижимости с кадастровым номером : 53:23:8123211:52 :

№ п/п	Наименование характеристики	Значение характеристики
1	2	3
5.	Адрес здания, сооружения, объекта незавершенного строительства	Российская Федерация, 173018, Новгородская область, город Великий Новгород, улица Зоотехническая, дом 5
5.1.	Сведения о местоположении здания, сооружения, объекта незавершенного строительства (при отсутствии адреса) в структурированном в соответствии с федеральной информационной адресной системой виде	-
5.2.	Дополнительные сведения о местоположении	-
6.	Иные сведения	-

3. Пояснения к сведениям об объекте недвижимости с кадастровым номером 53:23:8123211:52 :

1.	-

**Описание местоположения зданий, сооружений,
объектов незавершенного строительства на земельном участке**

**1. Сведения о характерных точках контура объекта недвижимости
с кадастровым номером : 53:23:8123211:53 :**

Система координат МСК-53, зона 2

Зона № 2

Обозначение характерных точек контура	Содержатся в Едином государственном реестре недвижимости			Определены в ходе выполнения комплексных кадастровых работ			Метод опреде ления коор динат	Формулы, примененные для расчета средней квадратической погрешности определения координат характерных точек (Mt), м, с подставленными в такие формулы значениями и итоговые (вычисленные) значения Mt, м
	Координаты, м		Ради ус, м	Координаты, м		Ради ус, м		
	X	Y	R	X	Y	R		
1	2	3	4	5	6	7	8	9
н840	-	-	-	580179.50	2177177.23	-	Метод спутниковых геодезических измерений (определений)	Mt = 0.10
н850	-	-	-	580170.87	2177173.53	-	Метод спутниковых геодезических измерений (определений)	Mt = 0.10
н860	-	-	-	580173.13	2177168.20	-	Метод спутниковых геодезических измерений (определений)	Mt = 0.10
н870	-	-	-	580179.44	2177153.34	-	Метод спутниковых геодезических измерений (определений)	Mt = 0.10
н880	-	-	-	580183.50	2177143.82	-	Метод спутниковых геодезических измерений (определений)	Mt = 0.10
н890	-	-	-	580192.19	2177147.59	-	Метод спутниковых геодезических измерений (определений)	Mt = 0.10
н900	-	-	-	580184.96	2177164.44	-	Метод спутниковых геодезических измерений (определений)	Mt = 0.10
н910	-	-	-	580188.61	2177166.00	-	Метод спутниковых геодезических измерений (определений)	Mt = 0.10
н920	-	-	-	580186.11	2177171.84	-	Метод спутниковых геодезических измерений (определений)	Mt = 0.10

1. Сведения о характерных точках контура объекта недвижимости с кадастровым номером : 53:23:8123211:53 :								
Система координат МСК-53, зона 2							Зона № 2	
Обозначение характерных точек контура	Содержатся в Едином государственном реестре недвижимости			Определены в ходе выполнения комплексных кадастровых работ			Метод определения координат	Формулы, примененные для расчета средней квадратической погрешности определения координат характерных точек (Mt), м, с подставленными в такие формулы значениями и итоговые (вычисленные) значения Mt, м
	Координаты, м		Радиус, м	Координаты, м		Радиус, м		
	X	Y	R	X	Y	R		
1	2	3	4	5	6	7	8	9
н930	-	-	-	580182.43	2177170.36	-	Метод спутниковых геодезических измерений (определений)	Mt = 0.10
н840	-	-	-	580179.50	2177177.23	-	Метод спутниковых геодезических измерений (определений)	Mt = 0.10
2. Сведения о характеристиках объекта недвижимости с кадастровым номером : 53:23:8123211:53 :								
№ п/п	Наименование характеристики						Значение характеристики	
1	2						3	
1.	Вид объекта недвижимости						здание	
2.	Ранее присвоенный государственный учетный номер (инвентарный) здания, сооружения, объекта незавершенного строительства						-	
3.	Кадастровый номер земельного участка (земельных участков), в границах которого (которых) расположены здание, сооружение, объект незавершенного строительства						53:23:8123211:19	
4.	Уникальный учетный номер кадастрового квартала, в границах которого расположены здание, сооружение, объект незавершенного строительства						53:23:8123211	
5.	Адрес здания, сооружения, объекта незавершенного строительства						Российская Федерация, 173018, Новгородская область, город Великий Новгород, проспект Александра Корсунова, дом 38а	
5.1.	Сведения о местоположении здания, сооружения, объекта незавершенного строительства (при отсутствии адреса) в структурированном в соответствии с федеральной информационной адресной системой виде						-	
5.2.	Дополнительные сведения о местоположении						-	
6.	Иные сведения						-	
3. Пояснения к сведениям об объекте недвижимости с кадастровым номером 53:23:8123211:53 :								
1.	-							

**Описание местоположения зданий, сооружений,
объектов незавершенного строительства на земельном участке**

**1. Сведения о характерных точках контура объекта недвижимости
с кадастровым номером : 53:23:8123211:54 :**

Система координат МСК-53, зона 2

Зона № 2

Обозначение характерных точек контура	Содержатся в Едином государственном реестре недвижимости			Определены в ходе выполнения комплексных кадастровых работ			Метод опреде ления коор динат	Формулы, примененные для расчета средней квадратической погрешности определения координат характерных точек (Mt), м, с подставленными в такие формулы значениями и итоговые (вычисленные) значения Mt, м
	Координаты, м		Ради ус, м	Координаты, м		Ради ус, м		
	X	Y	R	X	Y	R		
1	2	3	4	5	6	7	8	9
н940	-	-	-	580160.58	2177131.12	-	Метод спутниковых геодезических измерений (определений)	Mt = 0.10
н950	-	-	-	580154.61	2177145.32	-	Метод спутниковых геодезических измерений (определений)	Mt = 0.10
н960	-	-	-	580145.91	2177141.69	-	Метод спутниковых геодезических измерений (определений)	Mt = 0.10
н970	-	-	-	580151.90	2177127.41	-	Метод спутниковых геодезических измерений (определений)	Mt = 0.10
н940	-	-	-	580160.58	2177131.12	-	Метод спутниковых геодезических измерений (определений)	Mt = 0.10

**2. Сведения о характеристиках объекта недвижимости
с кадастровым номером : 53:23:8123211:54 :**

№ п/п	Наименование характеристики	Значение характеристики
1	2	3
1.	Вид объекта недвижимости	здание
2.	Ранее присвоенный государственный учетный номер (инвентарный) здания, сооружения, объекта незавершенного строительства	-
3.	Кадастровый номер земельного участка (земельных участков), в границах которого (которых) расположены здание, сооружение, объект незавершенного строительства	53:23:8123211:19
4.	Уникальный учетный номер кадастрового квартала, в границах которого расположены здание, сооружение, объект незавершенного строительства	53:23:8123211

2. Сведения о характеристиках объекта недвижимости с кадастровым номером : 53:23:8123211:54 :

№ п/п	Наименование характеристики	Значение характеристики
1	2	3
5.	Адрес здания, сооружения, объекта незавершенного строительства	Российская Федерация, 173018, Новгородская область, город Великий Новгород, проспект Александра Корсунова, дом 38а строение 1
5.1.	Сведения о местоположении здания, сооружения, объекта незавершенного строительства (при отсутствии адреса) в структурированном в соответствии с федеральной информационной адресной системой виде	-
5.2.	Дополнительные сведения о местоположении	-
6.	Иные сведения	-

3. Пояснения к сведениям об объекте недвижимости с кадастровым номером 53:23:8123211:54 :

1.	-
----	---

**Описание местоположения зданий, сооружений,
объектов незавершенного строительства на земельном участке**

**1. Сведения о характерных точках контура объекта недвижимости
с кадастровым номером : 53:23:8123211:56 :**

Система координат МСК-53, зона 2

Зона № 2

Обозначение характерных точек контура	Содержатся в Едином государственном реестре недвижимости			Определены в ходе выполнения комплексных кадастровых работ			Метод опреде ления коор динат	Формулы, примененные для расчета средней квадратической погрешности определения координат характерных точек (Mt), м, с подставленными в такие формулы значениями и итоговые (вычисленные) значения Mt, м
	Координаты, м		Ради ус, м	Координаты, м		Ради ус, м		
	X	Y	R	X	Y	R		
1	2	3	4	5	6	7	8	9
н98О	-	-	-	580518.68	2176776.29	-	Метод спутниковых геодезических измерений (определений)	Mt = 0.10
н99О	-	-	-	580531.47	2176785.36	-	Метод спутниковых геодезических измерений (определений)	Mt = 0.10
н100О	-	-	-	580525.56	2176793.70	-	Метод спутниковых геодезических измерений (определений)	Mt = 0.10
н101О	-	-	-	580524.19	2176792.73	-	Метод спутниковых геодезических измерений (определений)	Mt = 0.10
н102О	-	-	-	580515.21	2176805.39	-	Метод спутниковых геодезических измерений (определений)	Mt = 0.10
н103О	-	-	-	580516.55	2176806.34	-	Метод спутниковых геодезических измерений (определений)	Mt = 0.10
н104О	-	-	-	580510.99	2176814.17	-	Метод спутниковых геодезических измерений (определений)	Mt = 0.10
н105О	-	-	-	580498.23	2176805.12	-	Метод спутниковых геодезических измерений (определений)	Mt = 0.10
н106О	-	-	-	580506.57	2176793.35	-	Метод спутниковых геодезических измерений (определений)	Mt = 0.10

1. Сведения о характерных точках контура объекта недвижимости с кадастровым номером : 53:23:8123211:56 :

Система координат МСК-53, зона 2

Зона № 2

Обозначение характерных точек контура	Содержатся в Едином государственном реестре недвижимости			Определены в ходе выполнения комплексных кадастровых работ			Метод определения координат	Формулы, примененные для расчета средней квадратической погрешности определения координат характерных точек (Mt), м, с подставленными в такие формулы значениями и итоговые (вычисленные) значения Mt, м
	Координаты, м		Радиус, м	Координаты, м		Радиус, м		
	X	Y	R	X	Y	R		
1	2	3	4	5	6	7	8	9
н107О	-	-	-	580504.17	2176791.64	-	Метод спутниковых геодезических измерений (определений)	Mt = 0.10
н108О	-	-	-	580504.58	2176791.06	-	Метод спутниковых геодезических измерений (определений)	Mt = 0.10
н109О	-	-	-	580505.04	2176791.39	-	Метод спутниковых геодезических измерений (определений)	Mt = 0.10
н110О	-	-	-	580508.02	2176787.19	-	Метод спутниковых геодезических измерений (определений)	Mt = 0.10
н111О	-	-	-	580507.56	2176786.86	-	Метод спутниковых геодезических измерений (определений)	Mt = 0.10
н112О	-	-	-	580507.97	2176786.28	-	Метод спутниковых геодезических измерений (определений)	Mt = 0.10
н113О	-	-	-	580510.38	2176787.99	-	Метод спутниковых геодезических измерений (определений)	Mt = 0.10
н98О	-	-	-	580518.68	2176776.29	-	Метод спутниковых геодезических измерений (определений)	Mt = 0.10

2. Сведения о характеристиках объекта недвижимости с кадастровым номером : 53:23:8123211:56 :

№ п/п	Наименование характеристики	Значение характеристики
1	2	3
1.	Вид объекта недвижимости	здание

2. Сведения о характеристиках объекта недвижимости с кадастровым номером : 53:23:8123211:56 :

№ п/п	Наименование характеристики	Значение характеристики
1	2	3
2.	Ранее присвоенный государственный учетный номер (инвентарный) здания, сооружения, объекта незавершенного строительства	-
3.	Кадастровый номер земельного участка (земельных участков), в границах которого (которых) расположены здание, сооружение, объект незавершенного строительства	53:23:8123211:2
4.	Уникальный учетный номер кадастрового квартала, в границах которого расположены здание, сооружение, объект незавершенного строительства	53:23:8123211
5.	Адрес здания, сооружения, объекта незавершенного строительства	Российская Федерация, 173018, Новгородская область, город Великий Новгород, улица Зоотехническая, дом 6
5.1.	Сведения о местоположении здания, сооружения, объекта незавершенного строительства (при отсутствии адреса) в структурированном в соответствии с федеральной информационной адресной системой виде	-
5.2.	Дополнительные сведения о местоположении	-
6.	Иные сведения	-

3. Пояснения к сведениям об объекте недвижимости с кадастровым номером 53:23:8123211:56 :

1.	-

**Описание местоположения зданий, сооружений,
объектов незавершенного строительства на земельном участке**

**1. Сведения о характерных точках контура объекта недвижимости
с кадастровым номером : 53:23:8123211:58 :**

Система координат МСК-53, зона 2

Зона № 2

Обозначение характерных точек контура	Содержатся в Едином государственном реестре недвижимости			Определены в ходе выполнения комплексных кадастровых работ			Метод опреде ления коор динат	Формулы, примененные для расчета средней квадратической погрешности определения координат характерных точек (Mt), м, с подставленными в такие формулы значениями и итоговые (вычисленные) значения Mt, м
	Координаты, м		Ради ус, м	Координаты, м		Ради ус, м		
	X	Y	R	X	Y	R		
1	2	3	4	5	6	7	8	9
н1140	-	-	-	580580.88	2176795.02	-	Метод спутниковых геодезических измерений (определений)	Mt = 0.10
н1150	-	-	-	580586.82	2176799.60	-	Метод спутниковых геодезических измерений (определений)	Mt = 0.10
н1160	-	-	-	580589.19	2176796.40	-	Метод спутниковых геодезических измерений (определений)	Mt = 0.10
н1170	-	-	-	580593.31	2176799.60	-	Метод спутниковых геодезических измерений (определений)	Mt = 0.10
н1180	-	-	-	580585.55	2176809.76	-	Метод спутниковых геодезических измерений (определений)	Mt = 0.10
н1190	-	-	-	580573.98	2176801.15	-	Метод спутниковых геодезических измерений (определений)	Mt = 0.10
н1200	-	-	-	580575.73	2176798.82	-	Метод спутниковых геодезических измерений (определений)	Mt = 0.10
н1210	-	-	-	580573.97	2176797.45	-	Метод спутниковых геодезических измерений (определений)	Mt = 0.10
н1220	-	-	-	580578.70	2176791.04	-	Метод спутниковых геодезических измерений (определений)	Mt = 0.10

1. Сведения о характерных точках контура объекта недвижимости с кадастровым номером : 53:23:8123211:58 :								
Система координат МСК-53, зона 2							Зона № 2	
Обозначение характерных точек контура	Содержатся в Едином государственном реестре недвижимости			Определены в ходе выполнения комплексных кадастровых работ			Метод определения координат	Формулы, примененные для расчета средней квадратической погрешности определения координат характерных точек (Mt), м, с подставленными в такие формулы значениями и итоговые (вычисленные) значения Mt, м
	Координаты, м		Радиус, м	Координаты, м		Радиус, м		
	X	Y	R	X	Y	R		
1	2	3	4	5	6	7	8	9
н123О	-	-	-	580581.99	2176793.51	-	Метод спутниковых геодезических измерений (определений)	Mt = 0.10
н114О	-	-	-	580580.88	2176795.02	-	Метод спутниковых геодезических измерений (определений)	Mt = 0.10
2. Сведения о характеристиках объекта недвижимости с кадастровым номером : 53:23:8123211:58 :								
№ п/п	Наименование характеристики						Значение характеристики	
1	2						3	
1.	Вид объекта недвижимости						здание	
2.	Ранее присвоенный государственный учетный номер (инвентарный) здания, сооружения, объекта незавершенного строительства						-	
3.	Кадастровый номер земельного участка (земельных участков), в границах которого (которых) расположены здание, сооружение, объект незавершенного строительства						53:23:8123211:46	
4.	Уникальный учетный номер кадастрового квартала, в границах которого расположены здание, сооружение, объект незавершенного строительства						53:23:8123211	
5.	Адрес здания, сооружения, объекта незавершенного строительства						Российская Федерация, 173018, Новгородская область, город Великий Новгород, улица Зоотехническая, дом 4	
5.1.	Сведения о местоположении здания, сооружения, объекта незавершенного строительства (при отсутствии адреса) в структурированном в соответствии с федеральной информационной адресной системой виде						-	
5.2.	Дополнительные сведения о местоположении						-	
6.	Иные сведения						-	
3. Пояснения к сведениям об объекте недвижимости с кадастровым номером 53:23:8123211:58 :								
1.	-							

**Описание местоположения зданий, сооружений,
объектов незавершенного строительства на земельном участке**

**1. Сведения о характерных точках контура объекта недвижимости
с кадастровым номером : 53:23:8123211:59 :**

Система координат МСК-53, зона 2

Зона № 2

Обозначение характерных точек контура	Содержатся в Едином государственном реестре недвижимости			Определены в ходе выполнения комплексных кадастровых работ			Метод опреде ления коор динат	Формулы, примененные для расчета средней квадратической погрешности определения координат характерных точек (Mt), м, с подставленными в такие формулы значениями и итоговые (вычисленные) значения Mt, м
	Координаты, м		Ради ус, м	Координаты, м		Ради ус, м		
	X	Y	R	X	Y	R		
1	2	3	4	5	6	7	8	9
н1240	-	-	-	580441.14	2176772.79	-	Метод спутниковых геодезических измерений (определений)	Mt = 0.10
н1250	-	-	-	580432.82	2176784.10	-	Метод спутниковых геодезических измерений (определений)	Mt = 0.10
н1260	-	-	-	580430.39	2176782.25	-	Метод спутниковых геодезических измерений (определений)	Mt = 0.10
н1270	-	-	-	580432.21	2176779.86	-	Метод спутниковых геодезических измерений (определений)	Mt = 0.10
н1280	-	-	-	580418.82	2176769.67	-	Метод спутниковых геодезических измерений (определений)	Mt = 0.10
н1290	-	-	-	580425.37	2176761.04	-	Метод спутниковых геодезических измерений (определений)	Mt = 0.10
н1240	-	-	-	580441.14	2176772.79	-	Метод спутниковых геодезических измерений (определений)	Mt = 0.10

**2. Сведения о характеристиках объекта недвижимости
с кадастровым номером : 53:23:8123211:59 :**

№ п/п	Наименование характеристики	Значение характеристики
1	2	3
1.	Вид объекта недвижимости	здание

2. Сведения о характеристиках объекта недвижимости с кадастровым номером : 53:23:8123211:59 :

№ п/п	Наименование характеристики	Значение характеристики
1	2	3
2.	Ранее присвоенный государственный учетный номер (инвентарный) здания, сооружения, объекта незавершенного строительства	-
3.	Кадастровый номер земельного участка (земельных участков), в границах которого (которых) расположены здание, сооружение, объект незавершенного строительства	-
4.	Уникальный учетный номер кадастрового квартала, в границах которого расположены здание, сооружение, объект незавершенного строительства	53:23:8123211
5.	Адрес здания, сооружения, объекта незавершенного строительства	Российская Федерация, 173018, Новгородская область, город Великий Новгород, улица Зоотехническая, дом 3
5.1.	Сведения о местоположении здания, сооружения, объекта незавершенного строительства (при отсутствии адреса) в структурированном в соответствии с федеральной информационной адресной системой виде	-
5.2.	Дополнительные сведения о местоположении	-
6.	Иные сведения	-

3. Пояснения к сведениям об объекте недвижимости с кадастровым номером 53:23:8123211:59 :

1.	-
----	---

**Описание местоположения зданий, сооружений,
объектов незавершенного строительства на земельном участке**

**1. Сведения о характерных точках контура объекта недвижимости
с кадастровым номером : 53:23:8123211:62 :**

Система координат МСК-53, зона 2

Зона № 2

Обозначение характерных точек контура	Содержатся в Едином государственном реестре недвижимости			Определены в ходе выполнения комплексных кадастровых работ			Метод опреде ления коор динат	Формулы, примененные для расчета средней квадратической погрешности определения координат характерных точек (Mt), м, с подставленными в такие формулы значениями и итоговые (вычисленные) значения Mt, м
	Координаты, м		Ради ус, м	Координаты, м		Ради ус, м		
	X	Y	R	X	Y	R		
1	2	3	4	5	6	7	8	9
н1300	-	-	-	580351.62	2176803.55	-	Метод спутниковых геодезических измерений (определений)	Mt = 0.10
н1310	-	-	-	580346.70	2176810.34	-	Метод спутниковых геодезических измерений (определений)	Mt = 0.10
н1320	-	-	-	580341.29	2176806.04	-	Метод спутниковых геодезических измерений (определений)	Mt = 0.10
н1330	-	-	-	580346.58	2176799.52	-	Метод спутниковых геодезических измерений (определений)	Mt = 0.10
н1300	-	-	-	580351.62	2176803.55	-	Метод спутниковых геодезических измерений (определений)	Mt = 0.10

**2. Сведения о характеристиках объекта недвижимости
с кадастровым номером : 53:23:8123211:62 :**

№ п/п	Наименование характеристики	Значение характеристики
1	2	3
1.	Вид объекта недвижимости	здание
2.	Ранее присвоенный государственный учетный номер (инвентарный) здания, сооружения, объекта незавершенного строительства	-
3.	Кадастровый номер земельного участка (земельных участков), в границах которого (которых) расположены здание, сооружение, объект незавершенного строительства	53:23:8123211:24
4.	Уникальный учетный номер кадастрового квартала, в границах которого расположены здание, сооружение, объект незавершенного строительства	53:23:8123211

2. Сведения о характеристиках объекта недвижимости с кадастровым номером : 53:23:8123211:62 :

№ п/п	Наименование характеристики	Значение характеристики
1	2	3
5.	Адрес здания, сооружения, объекта незавершенного строительства	Российская Федерация, 173018, Новгородская область, город Великий Новгород, проспект Александра Кореунова, дом 50, корпус 1
5.1.	Сведения о местоположении здания, сооружения, объекта незавершенного строительства (при отсутствии адреса) в структурированном в соответствии с федеральной информационной адресной системой виде	-
5.2.	Дополнительные сведения о местоположении	-
6.	Иные сведения	-

3. Пояснения к сведениям об объекте недвижимости с кадастровым номером 53:23:8123211:62 :

1.	-
----	---

**Описание местоположения зданий, сооружений,
объектов незавершенного строительства на земельном участке**

**1. Сведения о характерных точках контура объекта недвижимости
с кадастровым номером : 53:23:8123211:63 :**

Система координат МСК-53, зона 2

Зона № 2

Обозначение характерных точек контура	Содержатся в Едином государственном реестре недвижимости			Определены в ходе выполнения комплексных кадастровых работ			Метод опреде ления коор динат	Формулы, примененные для расчета средней квадратической погрешности определения координат характерных точек (Mt), м, с подставленными в такие формулы значениями и итоговые (вычисленные) значения Mt, м
	Координаты, м		Ради ус, м	Координаты, м		Ради ус, м		
	X	Y	R	X	Y	R		
1	2	3	4	5	6	7	8	9
н1340	-	-	-	580518.22	2176740.90	-	Метод спутниковых геодезических измерений (определений)	Mt = 0.10
н1350	-	-	-	580509.25	2176752.81	-	Метод спутниковых геодезических измерений (определений)	Mt = 0.10
н1360	-	-	-	580475.12	2176726.90	-	Метод спутниковых геодезических измерений (определений)	Mt = 0.10
н1370	-	-	-	580483.98	2176715.15	-	Метод спутниковых геодезических измерений (определений)	Mt = 0.10
н1340	-	-	-	580518.22	2176740.90	-	Метод спутниковых геодезических измерений (определений)	Mt = 0.10

**2. Сведения о характеристиках объекта недвижимости
с кадастровым номером : 53:23:8123211:63 :**

№ п/п	Наименование характеристики	Значение характеристики
1	2	3
1.	Вид объекта недвижимости	здание
2.	Ранее присвоенный государственный учетный номер (инвентарный) здания, сооружения, объекта незавершенного строительства	-
3.	Кадастровый номер земельного участка (земельных участков), в границах которого (которых) расположены здание, сооружение, объект незавершенного строительства	53:23:8123211:36
4.	Уникальный учетный номер кадастрового квартала, в границах которого расположены здание, сооружение, объект незавершенного строительства	53:23:8123211

2. Сведения о характеристиках объекта недвижимости с кадастровым номером : 53:23:8123211:63 :

№ п/п	Наименование характеристики	Значение характеристики
1	2	3
5.	Адрес здания, сооружения, объекта незавершенного строительства	Российская Федерация, 173018, Новгородская область, город Великий Новгород, улица Зоотехническая, дом 10
5.1.	Сведения о местоположении здания, сооружения, объекта незавершенного строительства (при отсутствии адреса) в структурированном в соответствии с федеральной информационной адресной системой виде	-
5.2.	Дополнительные сведения о местоположении	-
6.	Иные сведения	-

3. Пояснения к сведениям об объекте недвижимости с кадастровым номером 53:23:8123211:63 :

1.	-
----	---

**Описание местоположения зданий, сооружений,
объектов незавершенного строительства на земельном участке**

**1. Сведения о характерных точках контура объекта недвижимости
с кадастровым номером : 53:23:8123211:65 :**

Система координат МСК-53, зона 2

Зона № 2

Обозначение характерных точек контура	Содержатся в Едином государственном реестре недвижимости			Определены в ходе выполнения комплексных кадастровых работ			Метод опреде ления коор динат	Формулы, примененные для расчета средней квадратической погрешности определения координат характерных точек (Mt), м, с подставленными в такие формулы значениями и итоговые (вычисленные) значения Mt, м
	Координаты, м		Ради ус, м	Координаты, м		Ради ус, м		
	X	Y	R	X	Y	R		
1	2	3	4	5	6	7	8	9
н1380	-	-	-	580672.02	2176798.22	-	Метод спутниковых геодезических измерений (определений)	Mt = 0.10
н1390	-	-	-	580675.21	2176801.53	-	Метод спутниковых геодезических измерений (определений)	Mt = 0.10
н1400	-	-	-	580672.31	2176804.38	-	Метод спутниковых геодезических измерений (определений)	Mt = 0.10
н1410	-	-	-	580672.52	2176804.59	-	Метод спутниковых геодезических измерений (определений)	Mt = 0.10
н1420	-	-	-	580649.88	2176826.05	-	Метод спутниковых геодезических измерений (определений)	Mt = 0.10
н1430	-	-	-	580648.39	2176824.45	-	Метод спутниковых геодезических измерений (определений)	Mt = 0.10
н1440	-	-	-	580647.10	2176825.64	-	Метод спутниковых геодезических измерений (определений)	Mt = 0.10
н1450	-	-	-	580644.11	2176822.48	-	Метод спутниковых геодезических измерений (определений)	Mt = 0.10
н1460	-	-	-	580645.35	2176821.30	-	Метод спутниковых геодезических измерений (определений)	Mt = 0.10

1. Сведения о характерных точках контура объекта недвижимости с кадастровым номером : 53:23:8123211:65 :

Система координат МСК-53, зона 2

Зона № 2

Обозначение характерных точек контура	Содержатся в Едином государственном реестре недвижимости			Определены в ходе выполнения комплексных кадастровых работ			Метод определения координат	Формулы, примененные для расчета средней квадратической погрешности определения координат характерных точек (Mt), м, с подставленными в такие формулы значениями и итоговые (вычисленные) значения Mt, м
	Координаты, м		Радиус, м	Координаты, м		Радиус, м		
	X	Y	R	X	Y	R		
1	2	3	4	5	6	7	8	9
н1470	-	-	-	580643.97	2176819.84	-	Метод спутниковых геодезических измерений (определений)	Mt = 0.10
н1480	-	-	-	580666.85	2176798.19	-	Метод спутниковых геодезических измерений (определений)	Mt = 0.10
н1490	-	-	-	580669.40	2176800.79	-	Метод спутниковых геодезических измерений (определений)	Mt = 0.10
н1380	-	-	-	580672.02	2176798.22	-	Метод спутниковых геодезических измерений (определений)	Mt = 0.10

2. Сведения о характеристиках объекта недвижимости с кадастровым номером : 53:23:8123211:65 :

№ п/п	Наименование характеристики	Значение характеристики
1	2	3
1.	Вид объекта недвижимости	здание
2.	Ранее присвоенный государственный учетный номер (инвентарный) здания, сооружения, объекта незавершенного строительства	-
3.	Кадастровый номер земельного участка (земельных участков), в границах которого (которых) расположены здание, сооружение, объект незавершенного строительства	53:23:8123211:43
4.	Уникальный учетный номер кадастрового квартала, в границах которого расположены здание, сооружение, объект незавершенного строительства	53:23:8123211
5.	Адрес здания, сооружения, объекта незавершенного строительства	Российская Федерация, 173018, Новгородская область, город Великий Новгород, улица Зоотехническая, дом 2в
5.1.	Сведения о местоположении здания, сооружения, объекта незавершенного строительства (при отсутствии адреса) в структурированном в соответствии с федеральной информационной адресной системой виде	-
5.2.	Дополнительные сведения о местоположении	-

2. Сведения о характеристиках объекта недвижимости с кадастровым номером : 53:23:8123211:65 :

№ п/п	Наименование характеристики	Значение характеристики
1	2	3
6.	Иные сведения	-

3. Пояснения к сведениям об объекте недвижимости с кадастровым номером 53:23:8123211:65 :

1.	-
----	---

**Описание местоположения зданий, сооружений,
объектов незавершенного строительства на земельном участке**

**1. Сведения о характерных точках контура объекта недвижимости
с кадастровым номером : 53:23:8123211:72 :**

Система координат МСК-53, зона 2

Зона № 2

Обозначение характерных точек контура	Содержатся в Едином государственном реестре недвижимости			Определены в ходе выполнения комплексных кадастровых работ			Метод опреде ления коор динат	Формулы, примененные для расчета средней квадратической погрешности определения координат характерных точек (Mt), м, с подставленными в такие формулы значениями и итоговые (вычисленные) значения Mt, м
	Координаты, м		Ради ус, м	Координаты, м		Ради ус, м		
	X	Y	R	X	Y	R		
1	2	3	4	5	6	7	8	9
н1500	-	-	-	580404.55	2176620.28	-	Метод спутниковых геодезических измерений (определений)	Mt = 0.10
н1510	-	-	-	580417.95	2176630.22	-	Метод спутниковых геодезических измерений (определений)	Mt = 0.10
н1520	-	-	-	580404.34	2176648.69	-	Метод спутниковых геодезических измерений (определений)	Mt = 0.10
н1530	-	-	-	580400.52	2176645.87	-	Метод спутниковых геодезических измерений (определений)	Mt = 0.10
н1540	-	-	-	580399.55	2176647.11	-	Метод спутниковых геодезических измерений (определений)	Mt = 0.10
н1550	-	-	-	580395.80	2176644.24	-	Метод спутниковых геодезических измерений (определений)	Mt = 0.10
н1560	-	-	-	580396.71	2176643.02	-	Метод спутниковых геодезических измерений (определений)	Mt = 0.10
н1570	-	-	-	580390.98	2176638.77	-	Метод спутниковых геодезических измерений (определений)	Mt = 0.10
н1500	-	-	-	580404.55	2176620.28	-	Метод спутниковых геодезических измерений (определений)	Mt = 0.10

2. Сведения о характеристиках объекта недвижимости с кадастровым номером : 53:23:8123211:72 :

№ п/п	Наименование характеристики	Значение характеристики
1	2	3
1.	Вид объекта недвижимости	здание
2.	Ранее присвоенный государственный учетный номер (инвентарный) здания, сооружения, объекта незавершенного строительства	-
3.	Кадастровый номер земельного участка (земельных участков), в границах которого (которых) расположены здание, сооружение, объект незавершенного строительства	53:23:8123211:23
4.	Уникальный учетный номер кадастрового квартала, в границах которого расположены здание, сооружение, объект незавершенного строительства	53:23:8123211
5.	Адрес здания, сооружения, объекта незавершенного строительства	Российская Федерация, 173018, Новгородская область, город Великий Новгород, проспект Александра Корсунова, дом 56
5.1.	Сведения о местоположении здания, сооружения, объекта незавершенного строительства (при отсутствии адреса) в структурированном в соответствии с федеральной информационной адресной системой виде	-
5.2.	Дополнительные сведения о местоположении	-
6.	Иные сведения	-

3. Пояснения к сведениям об объекте недвижимости с кадастровым номером 53:23:8123211:72 :

1.	-
----	---

**Описание местоположения зданий, сооружений,
объектов незавершенного строительства на земельном участке**

**1. Сведения о характерных точках контура объекта недвижимости
с кадастровым номером : 53:23:8123211:73 :**

Система координат МСК-53, зона 2

Зона № 2

Обозначение характерных точек контура	Содержатся в Едином государственном реестре недвижимости			Определены в ходе выполнения комплексных кадастровых работ			Метод опреде ления коор динат	Формулы, примененные для расчета средней квадратической погрешности определения координат характерных точек (Mt), м, с подставленными в такие формулы значениями и итоговые (вычисленные) значения Mt, м
	Координаты, м		Ради ус, м	Координаты, м		Ради ус, м		
	X	Y	R	X	Y	R		
1	2	3	4	5	6	7	8	9
н1580	-	-	-	580575.31	2176910.64	-	Метод спутниковых геодезических измерений (определений)	Mt = 0.10
н1590	-	-	-	580567.57	2176917.20	-	Метод спутниковых геодезических измерений (определений)	Mt = 0.10
н1600	-	-	-	580563.39	2176912.28	-	Метод спутниковых геодезических измерений (определений)	Mt = 0.10
н1610	-	-	-	580571.14	2176905.72	-	Метод спутниковых геодезических измерений (определений)	Mt = 0.10
н1580	-	-	-	580575.31	2176910.64	-	Метод спутниковых геодезических измерений (определений)	Mt = 0.10

**2. Сведения о характеристиках объекта недвижимости
с кадастровым номером : 53:23:8123211:73 :**

№ п/п	Наименование характеристики	Значение характеристики
1	2	3
1.	Вид объекта недвижимости	здание
2.	Ранее присвоенный государственный учетный номер (инвентарный) здания, сооружения, объекта незавершенного строительства	-
3.	Кадастровый номер земельного участка (земельных участков), в границах которого (которых) расположены здание, сооружение, объект незавершенного строительства	53:23:8123211:20
4.	Уникальный учетный номер кадастрового квартала, в границах которого расположены здание, сооружение, объект незавершенного строительства	53:23:8123211

2. Сведения о характеристиках объекта недвижимости с кадастровым номером : 53:23:8123211:73 :

№ п/п	Наименование характеристики	Значение характеристики
1	2	3
5.	Адрес здания, сооружения, объекта незавершенного строительства	Российская Федерация, 173018, Новгородская область, город Великий Новгород, улица Зоотехническая, дом 2а
5.1.	Сведения о местоположении здания, сооружения, объекта незавершенного строительства (при отсутствии адреса) в структурированном в соответствии с федеральной информационной адресной системой виде	-
5.2.	Дополнительные сведения о местоположении	-
6.	Иные сведения	-

3. Пояснения к сведениям об объекте недвижимости с кадастровым номером 53:23:8123211:73 :

1.	-

**Описание местоположения зданий, сооружений,
объектов незавершенного строительства на земельном участке**

**1. Сведения о характерных точках контура объекта недвижимости
с кадастровым номером : 53:23:8123211:75 :**

Система координат МСК-53, зона 2

Зона № 2

Обозначение характерных точек контура	Содержатся в Едином государственном реестре недвижимости			Определены в ходе выполнения комплексных кадастровых работ			Метод опреде ления коор динат	Формулы, примененные для расчета средней квадратической погрешности определения координат характерных точек (Mt), м, с подставленными в такие формулы значениями и итоговые (вычисленные) значения Mt, м
	Координаты, м		Ради ус, м	Координаты, м		Ради ус, м		
	X	Y	R	X	Y	R		
1	2	3	4	5	6	7	8	9
н1620	-	-	-	580457.15	2176695.41	-	Метод спутниковых геодезических измерений (определений)	Mt = 0.10
н1630	-	-	-	580448.81	2176706.69	-	Метод спутниковых геодезических измерений (определений)	Mt = 0.10
н1640	-	-	-	580423.42	2176687.93	-	Метод спутниковых геодезических измерений (определений)	Mt = 0.10
н1650	-	-	-	580431.80	2176676.57	-	Метод спутниковых геодезических измерений (определений)	Mt = 0.10
н1620	-	-	-	580457.15	2176695.41	-	Метод спутниковых геодезических измерений (определений)	Mt = 0.10

**2. Сведения о характеристиках объекта недвижимости
с кадастровым номером : 53:23:8123211:75 :**

№ п/п	Наименование характеристики	Значение характеристики
1	2	3
1.	Вид объекта недвижимости	здание
2.	Ранее присвоенный государственный учетный номер (инвентарный) здания, сооружения, объекта незавершенного строительства	-
3.	Кадастровый номер земельного участка (земельных участков), в границах которого (которых) расположены здание, сооружение, объект незавершенного строительства	53:23:8123211:37
4.	Уникальный учетный номер кадастрового квартала, в границах которого расположены здание, сооружение, объект незавершенного строительства	53:23:8123211

2. Сведения о характеристиках объекта недвижимости с кадастровым номером : 53:23:8123211:75 :

№ п/п	Наименование характеристики	Значение характеристики
1	2	3
5.	Адрес здания, сооружения, объекта незавершенного строительства	Российская Федерация, 173018, Новгородская область, город Великий Новгород, улица Зоотехническая, дом 14
5.1.	Сведения о местоположении здания, сооружения, объекта незавершенного строительства (при отсутствии адреса) в структурированном в соответствии с федеральной информационной адресной системой виде	-
5.2.	Дополнительные сведения о местоположении	-
6.	Иные сведения	-

3. Пояснения к сведениям об объекте недвижимости с кадастровым номером 53:23:8123211:75 :

1.	-
----	---

**Описание местоположения зданий, сооружений,
объектов незавершенного строительства на земельном участке**

**1. Сведения о характерных точках контура объекта недвижимости
с кадастровым номером : 53:23:8123211:78 :**

Система координат МСК-53, зона 2

Зона № 2

Обозначение характерных точек контура	Содержатся в Едином государственном реестре недвижимости			Определены в ходе выполнения комплексных кадастровых работ			Метод опреде ления коор динат	Формулы, примененные для расчета средней квадратической погрешности определения координат характерных точек (Mt), м, с подставленными в такие формулы значениями и итоговые (вычисленные) значения Mt, м
	Координаты, м		Ради ус, м	Координаты, м		Ради ус, м		
	X	Y	R	X	Y	R		
1	2	3	4	5	6	7	8	9
н1660	-	-	-	580479.78	2176695.31	-	Метод спутниковых геодезических измерений (определений)	Mt = 0.10
н1670	-	-	-	580463.02	2176718.26	-	Метод спутниковых геодезических измерений (определений)	Mt = 0.10
н1680	-	-	-	580454.99	2176712.53	-	Метод спутниковых геодезических измерений (определений)	Mt = 0.10
н1690	-	-	-	580471.85	2176689.45	-	Метод спутниковых геодезических измерений (определений)	Mt = 0.10
н1660	-	-	-	580479.78	2176695.31	-	Метод спутниковых геодезических измерений (определений)	Mt = 0.10

**2. Сведения о характеристиках объекта недвижимости
с кадастровым номером : 53:23:8123211:78 :**

№ п/п	Наименование характеристики	Значение характеристики
1	2	3
1.	Вид объекта недвижимости	здание
2.	Ранее присвоенный государственный учетный номер (инвентарный) здания, сооружения, объекта незавершенного строительства	-
3.	Кадастровый номер земельного участка (земельных участков), в границах которого (которых) расположены здание, сооружение, объект незавершенного строительства	53:23:8123211:1148
4.	Уникальный учетный номер кадастрового квартала, в границах которого расположены здание, сооружение, объект незавершенного строительства	53:23:8123211

2. Сведения о характеристиках объекта недвижимости с кадастровым номером : 53:23:8123211:78 :

№ п/п	Наименование характеристики	Значение характеристики
1	2	3
5.	Адрес здания, сооружения, объекта незавершенного строительства	Российская Федерация, 173018, Новгородская область, город Великий Новгород, улица Зоотехническая, дом 12
5.1.	Сведения о местоположении здания, сооружения, объекта незавершенного строительства (при отсутствии адреса) в структурированном в соответствии с федеральной информационной адресной системой виде	-
5.2.	Дополнительные сведения о местоположении	-
6.	Иные сведения	-

3. Пояснения к сведениям об объекте недвижимости с кадастровым номером 53:23:8123211:78 :

1.	-
----	---

**Описание местоположения зданий, сооружений,
объектов незавершенного строительства на земельном участке**

1. Сведения о характерных точках контура объекта недвижимости с кадастровым номером : 53:23:8123211:80 :

Система координат МСК-53, зона 2

Зона № 2

Обозначение характерных точек контура	Содержатся в Едином государственном реестре недвижимости			Определены в ходе выполнения комплексных кадастровых работ			Метод определения координат	Формулы, примененные для расчета средней квадратической погрешности определения координат характерных точек (Mt), м, с подставленными в такие формулы значениями и итоговые (вычисленные) значения Mt, м
	Координаты, м		Радиус, м	Координаты, м		Радиус, м		
	X	Y	R	X	Y	R		
1	2	3	4	5	6	7	8	9
н1700	-	-	-	580385.76	2176707.22	-	Метод спутниковых геодезических измерений (определений)	Mt = 0.10
н1710	-	-	-	580368.32	2176730.42	-	Метод спутниковых геодезических измерений (определений)	Mt = 0.10
н1720	-	-	-	580358.70	2176723.22	-	Метод спутниковых геодезических измерений (определений)	Mt = 0.10
н1730	-	-	-	580364.76	2176715.17	-	Метод спутниковых геодезических измерений (определений)	Mt = 0.10
н1740	-	-	-	580353.94	2176707.03	-	Метод спутниковых геодезических измерений (определений)	Mt = 0.10
н1750	-	-	-	580365.17	2176691.85	-	Метод спутниковых геодезических измерений (определений)	Mt = 0.10
н1700	-	-	-	580385.76	2176707.22	-	Метод спутниковых геодезических измерений (определений)	Mt = 0.10

2. Сведения о характеристиках объекта недвижимости с кадастровым номером : 53:23:8123211:80 :

№ п/п	Наименование характеристики	Значение характеристики
1	2	3
1.	Вид объекта недвижимости	здание

2. Сведения о характеристиках объекта недвижимости с кадастровым номером : 53:23:8123211:80 :

№ п/п	Наименование характеристики	Значение характеристики
1	2	3
2.	Ранее присвоенный государственный учетный номер (инвентарный) здания, сооружения, объекта незавершенного строительства	-
3.	Кадастровый номер земельного участка (земельных участков), в границах которого (которых) расположены здание, сооружение, объект незавершенного строительства	53:23:8123211:25
4.	Уникальный учетный номер кадастрового квартала, в границах которого расположены здание, сооружение, объект незавершенного строительства	53:23:8123211
5.	Адрес здания, сооружения, объекта незавершенного строительства	Российская Федерация, 173018, Новгородская область, город Великий Новгород, проспект Александра Корсунова, дом 54
5.1.	Сведения о местоположении здания, сооружения, объекта незавершенного строительства (при отсутствии адреса) в структурированном в соответствии с федеральной информационной адресной системой виде	-
5.2.	Дополнительные сведения о местоположении	-
6.	Иные сведения	-

3. Пояснения к сведениям об объекте недвижимости с кадастровым номером 53:23:8123211:80 :

1.	-

**Описание местоположения зданий, сооружений,
объектов незавершенного строительства на земельном участке**

**1. Сведения о характерных точках контура объекта недвижимости
с кадастровым номером : 53:23:8123211:81 :**

Система координат МСК-53, зона 2

Зона № 2

Обозначение характерных точек контура	Содержатся в Едином государственном реестре недвижимости			Определены в ходе выполнения комплексных кадастровых работ			Метод опреде ления коор динат	Формулы, примененные для расчета средней квадратической погрешности определения координат характерных точек (Mt), м, с подставленными в такие формулы значениями и итоговые (вычисленные) значения Mt, м
	Координаты, м		Ради ус, м	Координаты, м		Ради ус, м		
	X	Y	R	X	Y	R		
1	2	3	4	5	6	7	8	9
н1760	-	-	-	580496.79	2176624.47	-	Метод спутниковых геодезических измерений (определений)	Mt = 0.10
н1770	-	-	-	580496.47	2176624.90	-	Метод спутниковых геодезических измерений (определений)	Mt = 0.10
н1780	-	-	-	580495.48	2176624.16	-	Метод спутниковых геодезических измерений (определений)	Mt = 0.10
н1790	-	-	-	580492.77	2176627.83	-	Метод спутниковых геодезических измерений (определений)	Mt = 0.10
н1800	-	-	-	580493.45	2176628.33	-	Метод спутниковых геодезических измерений (определений)	Mt = 0.10
н1810	-	-	-	580490.60	2176632.21	-	Метод спутниковых геодезических измерений (определений)	Mt = 0.10
н1820	-	-	-	580471.68	2176618.14	-	Метод спутниковых геодезических измерений (определений)	Mt = 0.10
н1830	-	-	-	580474.53	2176614.30	-	Метод спутниковых геодезических измерений (определений)	Mt = 0.10
н1840	-	-	-	580474.92	2176614.60	-	Метод спутниковых геодезических измерений (определений)	Mt = 0.10

1. Сведения о характерных точках контура объекта недвижимости с кадастровым номером : 53:23:8123211:81 :

Система координат МСК-53, зона 2

Зона № 2

Обозначение характерных точек контура	Содержатся в Едином государственном реестре недвижимости			Определены в ходе выполнения комплексных кадастровых работ			Метод определения координат	Формулы, примененные для расчета средней квадратической погрешности определения координат характерных точек (Mt), м, с подставленными в такие формулы значениями и итоговые (вычисленные) значения Mt, м
	Координаты, м		Радиус, м	Координаты, м		Радиус, м		
	X	Y	R	X	Y	R		
1	2	3	4	5	6	7	8	9
н1850	-	-	-	580477.61	2176611.05	-	Метод спутниковых геодезических измерений (определений)	Mt = 0.10
н1860	-	-	-	580476.80	2176610.43	-	Метод спутниковых геодезических измерений (определений)	Mt = 0.10
н1870	-	-	-	580477.21	2176609.89	-	Метод спутниковых геодезических измерений (определений)	Mt = 0.10
н1760	-	-	-	580496.79	2176624.47	-	Метод спутниковых геодезических измерений (определений)	Mt = 0.10

2. Сведения о характеристиках объекта недвижимости с кадастровым номером : 53:23:8123211:81 :

№ п/п	Наименование характеристики	Значение характеристики
1	2	3
1.	Вид объекта недвижимости	здание
2.	Ранее присвоенный государственный учетный номер (инвентарный) здания, сооружения, объекта незавершенного строительства	-
3.	Кадастровый номер земельного участка (земельных участков), в границах которого (которых) расположены здание, сооружение, объект незавершенного строительства	53:23:8123211:12
4.	Уникальный учетный номер кадастрового квартала, в границах которого расположены здание, сооружение, объект незавершенного строительства	53:23:8123211
5.	Адрес здания, сооружения, объекта незавершенного строительства	Российская Федерация, 173018, Новгородская область, город Великий Новгород, проспект Александра Корсунова, дом 58
5.1.	Сведения о местоположении здания, сооружения, объекта незавершенного строительства (при отсутствии адреса) в структурированном в соответствии с федеральной информационной адресной системой виде	-
5.2.	Дополнительные сведения о местоположении	-

2. Сведения о характеристиках объекта недвижимости с кадастровым номером : 53:23:8123211:81 :

№ п/п	Наименование характеристики	Значение характеристики
1	2	3
6.	Иные сведения	-

3. Пояснения к сведениям об объекте недвижимости с кадастровым номером 53:23:8123211:81 :

1.	-
----	---

**Описание местоположения зданий, сооружений,
объектов незавершенного строительства на земельном участке**

**1. Сведения о характерных точках контура объекта недвижимости
с кадастровым номером : 53:23:8123211:82 :**

Система координат МСК-53, зона 2

Зона № 2

Обозначение характерных точек контура	Содержатся в Едином государственном реестре недвижимости			Определены в ходе выполнения комплексных кадастровых работ			Метод опреде ления коор динат	Формулы, примененные для расчета средней квадратической погрешности определения координат характерных точек (Mt), м, с подставленными в такие формулы значениями и итоговые (вычисленные) значения Mt, м
	Координаты, м		Ради ус, м	Координаты, м		Ради ус, м		
	X	Y	R	X	Y	R		
1	2	3	4	5	6	7	8	9
н1880	-	-	-	580379.42	2176805.40	-	Метод спутниковых геодезических измерений (определений)	Mt = 0.10
н1890	-	-	-	580360.46	2176831.68	-	Метод спутниковых геодезических измерений (определений)	Mt = 0.10
н1900	-	-	-	580355.25	2176827.88	-	Метод спутниковых геодезических измерений (определений)	Mt = 0.10
н1910	-	-	-	580357.34	2176825.01	-	Метод спутниковых геодезических измерений (определений)	Mt = 0.10
н1920	-	-	-	580355.06	2176823.29	-	Метод спутниковых геодезических измерений (определений)	Mt = 0.10
н1930	-	-	-	580367.34	2176806.90	-	Метод спутниковых геодезических измерений (определений)	Mt = 0.10
н1940	-	-	-	580365.36	2176805.53	-	Метод спутниковых геодезических измерений (определений)	Mt = 0.10
н1950	-	-	-	580370.09	2176798.96	-	Метод спутниковых геодезических измерений (определений)	Mt = 0.10
н1880	-	-	-	580379.42	2176805.40	-	Метод спутниковых геодезических измерений (определений)	Mt = 0.10

2. Сведения о характеристиках объекта недвижимости с кадастровым номером : 53:23:8123211:82 :

№ п/п	Наименование характеристики	Значение характеристики
1	2	3
1.	Вид объекта недвижимости	здание
2.	Ранее присвоенный государственный учетный номер (инвентарный) здания, сооружения, объекта незавершенного строительства	-
3.	Кадастровый номер земельного участка (земельных участков), в границах которого (которых) расположены здание, сооружение, объект незавершенного строительства	53:23:8123211:17
4.	Уникальный учетный номер кадастрового квартала, в границах которого расположены здание, сооружение, объект незавершенного строительства	53:23:8123211
5.	Адрес здания, сооружения, объекта незавершенного строительства	Российская Федерация, 173018, Новгородская область, город Великий Новгород, улица Зоотехническая, дом 56
5.1.	Сведения о местоположении здания, сооружения, объекта незавершенного строительства (при отсутствии адреса) в структурированном в соответствии с федеральной информационной адресной системой виде	-
5.2.	Дополнительные сведения о местоположении	-
6.	Иные сведения	-

3. Пояснения к сведениям об объекте недвижимости с кадастровым номером 53:23:8123211:82 :

1.	-
----	---

**Описание местоположения зданий, сооружений,
объектов незавершенного строительства на земельном участке**

**1. Сведения о характерных точках контура объекта недвижимости
с кадастровым номером : 53:23:8123211:88 :**

Система координат МСК-53, зона 2

Зона № 2

Обозначение характерных точек контура	Содержатся в Едином государственном реестре недвижимости			Определены в ходе выполнения комплексных кадастровых работ			Метод опреде ления коор динат	Формулы, примененные для расчета средней квадратической погрешности определения координат характерных точек (Mt), м, с подставленными в такие формулы значениями и итоговые (вычисленные) значения Mt, м
	Координаты, м		Ради ус, м	Координаты, м		Ради ус, м		
	X	Y	R	X	Y	R		
1	2	3	4	5	6	7	8	9
н1960	-	-	-	580397.92	2177088.02	-	Метод спутниковых геодезических измерений (определений)	Mt = 0.10
н1970	-	-	-	580393.11	2177099.30	-	Метод спутниковых геодезических измерений (определений)	Mt = 0.10
н1980	-	-	-	580375.05	2177091.63	-	Метод спутниковых геодезических измерений (определений)	Mt = 0.10
н1990	-	-	-	580374.61	2177092.73	-	Метод спутниковых геодезических измерений (определений)	Mt = 0.10
н2000	-	-	-	580371.04	2177091.24	-	Метод спутниковых геодезических измерений (определений)	Mt = 0.10
н2010	-	-	-	580371.51	2177090.12	-	Метод спутниковых геодезических измерений (определений)	Mt = 0.10
н2020	-	-	-	580356.41	2177083.64	-	Метод спутниковых геодезических измерений (определений)	Mt = 0.10
н2030	-	-	-	580355.92	2177084.79	-	Метод спутниковых геодезических измерений (определений)	Mt = 0.10
н2040	-	-	-	580351.93	2177083.10	-	Метод спутниковых геодезических измерений (определений)	Mt = 0.10

1. Сведения о характерных точках контура объекта недвижимости с кадастровым номером : 53:23:8123211:88 :

Система координат МСК-53, зона 2

Зона № 2

Обозначение характерных точек контура	Содержатся в Едином государственном реестре недвижимости			Определены в ходе выполнения комплексных кадастровых работ			Метод определения координат	Формулы, примененные для расчета средней квадратической погрешности определения координат характерных точек (Mt), м, с подставленными в такие формулы значениями и итоговые (вычисленные) значения Mt, м
	Координаты, м		Радиус, м	Координаты, м		Радиус, м		
	X	Y	R	X	Y	R		
1	2	3	4	5	6	7	8	9
н2050	-	-	-	580352.42	2177081.93	-	Метод спутниковых геодезических измерений (определений)	Mt = 0.10
н2060	-	-	-	580334.42	2177074.20	-	Метод спутниковых геодезических измерений (определений)	Mt = 0.10
н2070	-	-	-	580339.18	2177062.95	-	Метод спутниковых геодезических измерений (определений)	Mt = 0.10
н2080	-	-	-	580350.40	2177067.70	-	Метод спутниковых геодезических измерений (определений)	Mt = 0.10
н2090	-	-	-	580350.85	2177066.64	-	Метод спутниковых геодезических измерений (определений)	Mt = 0.10
н2100	-	-	-	580358.29	2177069.78	-	Метод спутниковых геодезических измерений (определений)	Mt = 0.10
н2110	-	-	-	580357.84	2177070.85	-	Метод спутниковых геодезических измерений (определений)	Mt = 0.10
н2120	-	-	-	580364.41	2177073.63	-	Метод спутниковых геодезических измерений (определений)	Mt = 0.10
н2130	-	-	-	580364.82	2177072.65	-	Метод спутниковых геодезических измерений (определений)	Mt = 0.10
н2140	-	-	-	580372.42	2177075.86	-	Метод спутниковых геодезических измерений (определений)	Mt = 0.10

1. Сведения о характерных точках контура объекта недвижимости с кадастровым номером : 53:23:8123211:88 :

Система координат МСК-53, зона 2

Зона № 2

Обозначение характерных точек контура	Содержатся в Едином государственном реестре недвижимости			Определены в ходе выполнения комплексных кадастровых работ			Метод определения координат	Формулы, примененные для расчета средней квадратической погрешности определения координат характерных точек (Mt), м, с подставленными в такие формулы значениями и итоговые (вычисленные) значения Mt, м
	Координаты, м		Радиус, м	Координаты, м		Радиус, м		
	X	Y	R	X	Y	R		
1	2	3	4	5	6	7	8	9
н2150	-	-	-	580372.02	2177076.81	-	Метод спутниковых геодезических измерений (определений)	Mt = 0.10
н2160	-	-	-	580378.83	2177079.75	-	Метод спутниковых геодезических измерений (определений)	Mt = 0.10
н2170	-	-	-	580379.31	2177078.60	-	Метод спутниковых геодезических измерений (определений)	Mt = 0.10
н2180	-	-	-	580386.49	2177081.71	-	Метод спутниковых геодезических измерений (определений)	Mt = 0.10
н2190	-	-	-	580386.00	2177082.85	-	Метод спутниковых геодезических измерений (определений)	Mt = 0.10
н1960	-	-	-	580397.92	2177088.02	-	Метод спутниковых геодезических измерений (определений)	Mt = 0.10

2. Сведения о характеристиках объекта недвижимости с кадастровым номером : 53:23:8123211:88 :

№ п/п	Наименование характеристики	Значение характеристики
1	2	3
1.	Вид объекта недвижимости	здание
2.	Ранее присвоенный государственный учетный номер (инвентарный) здания, сооружения, объекта незавершенного строительства	-
3.	Кадастровый номер земельного участка (земельных участков), в границах которого (которых) расположены здание, сооружение, объект незавершенного строительства	-
4.	Уникальный учетный номер кадастрового квартала, в границах которого расположены здание, сооружение, объект незавершенного строительства	53:23:8123211

2. Сведения о характеристиках объекта недвижимости с кадастровым номером : 53:23:8123211:88 :

№ п/п	Наименование характеристики	Значение характеристики
1	2	3
5.	Адрес здания, сооружения, объекта незавершенного строительства	Российская Федерация, 173018, Новгородская область, город Великий Новгород, проспект Александра Кореунова, дом 38, корпус 3
5.1.	Сведения о местоположении здания, сооружения, объекта незавершенного строительства (при отсутствии адреса) в структурированном в соответствии с федеральной информационной адресной системой виде	-
5.2.	Дополнительные сведения о местоположении	-
6.	Иные сведения	-

3. Пояснения к сведениям об объекте недвижимости с кадастровым номером 53:23:8123211:88 :

1.	-
----	---

--	--

**Описание местоположения зданий, сооружений,
объектов незавершенного строительства на земельном участке**

**1. Сведения о характерных точках контура объекта недвижимости
с кадастровым номером : 53:23:8123211:92 :**

Система координат МСК-53, зона 2

Зона № 2

Обозначение характерных точек контура	Содержатся в Едином государственном реестре недвижимости			Определены в ходе выполнения комплексных кадастровых работ			Метод опреде ления коор динат	Формулы, примененные для расчета средней квадратической погрешности определения координат характерных точек (Mt), м, с подставленными в такие формулы значениями и итоговые (вычисленные) значения Mt, м
	Координаты, м		Ради ус, м	Координаты, м		Ради ус, м		
	X	Y	R	X	Y	R		
1	2	3	4	5	6	7	8	9
н2200	-	-	-	580349.73	2177050.52	-	Метод спутниковых геодезических измерений (определений)	Mt = 0.10
н2210	-	-	-	580347.35	2177055.89	-	Метод спутниковых геодезических измерений (определений)	Mt = 0.10
н2220	-	-	-	580340.51	2177052.86	-	Метод спутниковых геодезических измерений (определений)	Mt = 0.10
н2230	-	-	-	580342.81	2177047.45	-	Метод спутниковых геодезических измерений (определений)	Mt = 0.10
н2200	-	-	-	580349.73	2177050.52	-	Метод спутниковых геодезических измерений (определений)	Mt = 0.10

**2. Сведения о характеристиках объекта недвижимости
с кадастровым номером : 53:23:8123211:92 :**

№ п/п	Наименование характеристики	Значение характеристики
1	2	3
1.	Вид объекта недвижимости	здание
2.	Ранее присвоенный государственный учетный номер (инвентарный) здания, сооружения, объекта незавершенного строительства	-
3.	Кадастровый номер земельного участка (земельных участков), в границах которого (которых) расположены здание, сооружение, объект незавершенного строительства	53:23:8123211:4
4.	Уникальный учетный номер кадастрового квартала, в границах которого расположены здание, сооружение, объект незавершенного строительства	53:23:8123211

2. Сведения о характеристиках объекта недвижимости с кадастровым номером : 53:23:8123211:92 :

№ п/п	Наименование характеристики	Значение характеристики
1	2	3
5.	Адрес здания, сооружения, объекта незавершенного строительства	Российская Федерация, 173018, Новгородская область, город Великий Новгород, проспект Александра Кореунова, дом 38, корпус 1
5.1.	Сведения о местоположении здания, сооружения, объекта незавершенного строительства (при отсутствии адреса) в структурированном в соответствии с федеральной информационной адресной системой виде	-
5.2.	Дополнительные сведения о местоположении	-
6.	Иные сведения	-

3. Пояснения к сведениям об объекте недвижимости с кадастровым номером 53:23:8123211:92 :

1.	-
----	---

**Описание местоположения зданий, сооружений,
объектов незавершенного строительства на земельном участке**

**1. Сведения о характерных точках контура объекта недвижимости
с кадастровым номером : 53:23:8123211:93 :**

Система координат МСК-53, зона 2

Зона № 2

Обозначение характерных точек контура	Содержатся в Едином государственном реестре недвижимости			Определены в ходе выполнения комплексных кадастровых работ			Метод опреде ления коор динат	Формулы, примененные для расчета средней квадратической погрешности определения координат характерных точек (Mt), м, с подставленными в такие формулы значениями и итоговые (вычисленные) значения Mt, м
	Координаты, м		Ради ус, м	Координаты, м		Ради ус, м		
	X	Y	R	X	Y	R		
1	2	3	4	5	6	7	8	9
н2240	-	-	-	580328.44	2177050.22	-	Метод спутниковых геодезических измерений (определений)	Mt = 0.10
н2250	-	-	-	580326.10	2177055.83	-	Метод спутниковых геодезических измерений (определений)	Mt = 0.10
н2260	-	-	-	580327.67	2177056.50	-	Метод спутниковых геодезических измерений (определений)	Mt = 0.10
н2270	-	-	-	580325.81	2177060.96	-	Метод спутниковых геодезических измерений (определений)	Mt = 0.10
н2280	-	-	-	580323.99	2177060.22	-	Метод спутниковых геодезических измерений (определений)	Mt = 0.10
н2290	-	-	-	580322.64	2177063.43	-	Метод спутниковых геодезических измерений (определений)	Mt = 0.10
н2300	-	-	-	580259.47	2177036.73	-	Метод спутниковых геодезических измерений (определений)	Mt = 0.10
н2310	-	-	-	580260.91	2177033.38	-	Метод спутниковых геодезических измерений (определений)	Mt = 0.10
н2320	-	-	-	580258.93	2177032.53	-	Метод спутниковых геодезических измерений (определений)	Mt = 0.10

1. Сведения о характерных точках контура объекта недвижимости с кадастровым номером : 53:23:8123211:93 :

Система координат МСК-53, зона 2

Зона № 2

Обозначение характерных точек контура	Содержатся в Едином государственном реестре недвижимости			Определены в ходе выполнения комплексных кадастровых работ			Метод определения координат	Формулы, примененные для расчета средней квадратической погрешности определения координат точек (Mt), м, с подставленными в такие формулы значениями и итоговые (вычисленные) значения Mt, м
	Координаты, м		Радиус, м	Координаты, м		Радиус, м		
	X	Y	R	X	Y	R		
1	2	3	4	5	6	7	8	9
н2330	-	-	-	580260.91	2177027.93	-	Метод спутниковых геодезических измерений (определений)	Mt = 0.10
н2340	-	-	-	580262.89	2177028.78	-	Метод спутниковых геодезических измерений (определений)	Mt = 0.10
н2350	-	-	-	580265.28	2177023.22	-	Метод спутниковых геодезических измерений (определений)	Mt = 0.10
н2360	-	-	-	580269.89	2177025.19	-	Метод спутниковых геодезических измерений (определений)	Mt = 0.10
н2370	-	-	-	580270.26	2177024.32	-	Метод спутниковых геодезических измерений (определений)	Mt = 0.10
н2380	-	-	-	580271.84	2177025.00	-	Метод спутниковых геодезических измерений (определений)	Mt = 0.10
н2390	-	-	-	580271.46	2177025.87	-	Метод спутниковых геодезических измерений (определений)	Mt = 0.10
н2400	-	-	-	580273.07	2177026.55	-	Метод спутниковых геодезических измерений (определений)	Mt = 0.10
н2410	-	-	-	580273.45	2177025.65	-	Метод спутниковых геодезических измерений (определений)	Mt = 0.10
н2420	-	-	-	580275.09	2177026.35	-	Метод спутниковых геодезических измерений (определений)	Mt = 0.10

1. Сведения о характерных точках контура объекта недвижимости с кадастровым номером : 53:23:8123211:93 :

Система координат МСК-53, зона 2

Зона № 2

Обозначение характерных точек контура	Содержатся в Едином государственном реестре недвижимости			Определены в ходе выполнения комплексных кадастровых работ			Метод определения координат	Формулы, примененные для расчета средней квадратической погрешности определения координат характерных точек (Mt), м, с подставленными в такие формулы значениями и итоговые (вычисленные) значения Mt, м
	Координаты, м		Радиус, м	Координаты, м		Радиус, м		
	X	Y	R	X	Y	R		
1	2	3	4	5	6	7	8	9
н2430	-	-	-	580274.70	2177027.25	-	Метод спутниковых геодезических измерений (определений)	Mt = 0.10
н2440	-	-	-	580276.21	2177027.89	-	Метод спутниковых геодезических измерений (определений)	Mt = 0.10
н2450	-	-	-	580276.59	2177026.97	-	Метод спутниковых геодезических измерений (определений)	Mt = 0.10
н2460	-	-	-	580278.18	2177027.63	-	Метод спутниковых геодезических измерений (определений)	Mt = 0.10
н2470	-	-	-	580277.79	2177028.57	-	Метод спутниковых геодезических измерений (определений)	Mt = 0.10
н2480	-	-	-	580279.48	2177029.29	-	Метод спутниковых геодезических измерений (определений)	Mt = 0.10
н2490	-	-	-	580279.86	2177028.37	-	Метод спутниковых геодезических измерений (определений)	Mt = 0.10
н2500	-	-	-	580281.41	2177029.01	-	Метод спутниковых геодезических измерений (определений)	Mt = 0.10
н2510	-	-	-	580281.03	2177029.95	-	Метод спутниковых геодезических измерений (определений)	Mt = 0.10
н2240	-	-	-	580328.44	2177050.22	-	Метод спутниковых геодезических измерений (определений)	Mt = 0.10

2. Сведения о характеристиках объекта недвижимости с кадастровым номером : 53:23:8123211:93 :

№ п/п	Наименование характеристики	Значение характеристики
1	2	3
1.	Вид объекта недвижимости	здание
2.	Ранее присвоенный государственный учетный номер (инвентарный) здания, сооружения, объекта незавершенного строительства	-
3.	Кадастровый номер земельного участка (земельных участков), в границах которого (которых) расположены здание, сооружение, объект незавершенного строительства	53:23:8123211:40
4.	Уникальный учетный номер кадастрового квартала, в границах которого расположены здание, сооружение, объект незавершенного строительства	53:23:8123211
5.	Адрес здания, сооружения, объекта незавершенного строительства	Российская Федерация, 173018, Новгородская область, город Великий Новгород, проспект Александра Корсунова, дом 38, корпус 2
5.1.	Сведения о местоположении здания, сооружения, объекта незавершенного строительства (при отсутствии адреса) в структурированном в соответствии с федеральной информационной адресной системой виде	-
5.2.	Дополнительные сведения о местоположении	-
6.	Иные сведения	-

3. Пояснения к сведениям об объекте недвижимости с кадастровым номером 53:23:8123211:93 :

1.	-
----	---

**Описание местоположения зданий, сооружений,
объектов незавершенного строительства на земельном участке**

**1. Сведения о характерных точках контура объекта недвижимости
с кадастровым номером : 53:23:8123211:95 :**

Система координат МСК-53, зона 2

Зона № 2

Обозначение характерных точек контура	Содержатся в Едином государственном реестре недвижимости			Определены в ходе выполнения комплексных кадастровых работ			Метод опреде ления коор динат	Формулы, примененные для расчета средней квадратической погрешности определения координат характерных точек (Mt), м, с подставленными в такие формулы значениями и итоговые (вычисленные) значения Mt, м
	Координаты, м		Ради ус, м	Координаты, м		Ради ус, м		
	X	Y	R	X	Y	R		
1	2	3	4	5	6	7	8	9
н600	-	-	-	580238.92	2177139.43	-	Метод спутниковых геодезических измерений (определений)	Mt = 0.10
н2520	-	-	-	580269.12	2177152.33	-	Метод спутниковых геодезических измерений (определений)	Mt = 0.10
н2530	-	-	-	580293.33	2177094.50	-	Метод спутниковых геодезических измерений (определений)	Mt = 0.10
н2540	-	-	-	580310.46	2177101.60	-	Метод спутниковых геодезических измерений (определений)	Mt = 0.10
н2550	-	-	-	580259.61	2177223.47	-	Метод спутниковых геодезических измерений (определений)	Mt = 0.10
н2560	-	-	-	580242.68	2177216.58	-	Метод спутниковых геодезических измерений (определений)	Mt = 0.10
н2570	-	-	-	580267.99	2177155.28	-	Метод спутниковых геодезических измерений (определений)	Mt = 0.10
н610	-	-	-	580237.70	2177142.35	-	Метод спутниковых геодезических измерений (определений)	Mt = 0.10
н600	-	-	-	580238.92	2177139.43	-	Метод спутниковых геодезических измерений (определений)	Mt = 0.10

2. Сведения о характеристиках объекта недвижимости с кадастровым номером : 53:23:8123211:95 :

№ п/п	Наименование характеристики	Значение характеристики
1	2	3
1.	Вид объекта недвижимости	здание
2.	Ранее присвоенный государственный учетный номер (инвентарный) здания, сооружения, объекта незавершенного строительства	-
3.	Кадастровый номер земельного участка (земельных участков), в границах которого (которых) расположены здание, сооружение, объект незавершенного строительства	53:23:8123211:1
4.	Уникальный учетный номер кадастрового квартала, в границах которого расположены здание, сооружение, объект незавершенного строительства	53:23:8123211
5.	Адрес здания, сооружения, объекта незавершенного строительства	Российская Федерация, 173018, Новгородская область, город Великий Новгород, проспект Александра Корсунова, дом 38, корпус 4
5.1.	Сведения о местоположении здания, сооружения, объекта незавершенного строительства (при отсутствии адреса) в структурированном в соответствии с федеральной информационной адресной системой виде	-
5.2.	Дополнительные сведения о местоположении	-
6.	Иные сведения	-

3. Пояснения к сведениям об объекте недвижимости с кадастровым номером 53:23:8123211:95 :

1.	-
----	---

**Описание местоположения зданий, сооружений,
объектов незавершенного строительства на земельном участке**

**1. Сведения о характерных точках контура объекта недвижимости
с кадастровым номером : 53:23:8123211:103 :**

Система координат МСК-53, зона 2

Зона № 2

Обозначение характерных точек контура	Содержатся в Едином государственном реестре недвижимости			Определены в ходе выполнения комплексных кадастровых работ			Метод опреде ления коор динат	Формулы, примененные для расчета средней квадратической погрешности определения координат характерных точек (Mt), м, с подставленными в такие формулы значениями и итоговые (вычисленные) значения Mt, м
	Координаты, м		Ради ус, м	Координаты, м		Ради ус, м		
	X	Y	R	X	Y	R		
1	2	3	4	5	6	7	8	9
н2580	-	-	-	580556.88	2176788.83	-	Метод спутниковых геодезических измерений (определений)	Mt = 0.10
н2590	-	-	-	580554.62	2176791.82	-	Метод спутниковых геодезических измерений (определений)	Mt = 0.10
н2600	-	-	-	580550.79	2176788.94	-	Метод спутниковых геодезических измерений (определений)	Mt = 0.10
н2610	-	-	-	580553.04	2176785.95	-	Метод спутниковых геодезических измерений (определений)	Mt = 0.10
н2580	-	-	-	580556.88	2176788.83	-	Метод спутниковых геодезических измерений (определений)	Mt = 0.10

**2. Сведения о характеристиках объекта недвижимости
с кадастровым номером : 53:23:8123211:103 :**

№ п/п	Наименование характеристики	Значение характеристики
1	2	3
1.	Вид объекта недвижимости	здание
2.	Ранее присвоенный государственный учетный номер (инвентарный) здания, сооружения, объекта незавершенного строительства	-
3.	Кадастровый номер земельного участка (земельных участков), в границах которого (которых) расположены здание, сооружение, объект незавершенного строительства	53:23:8123211:5
4.	Уникальный учетный номер кадастрового квартала, в границах которого расположены здание, сооружение, объект незавершенного строительства	53:23:8123211

2. Сведения о характеристиках объекта недвижимости с кадастровым номером : 53:23:8123211:103 :

№ п/п	Наименование характеристики	Значение характеристики
1	2	3
5.	Адрес здания, сооружения, объекта незавершенного строительства	Российская Федерация, 173018, Новгородская область, город Великий Новгород, улица Зоотехническая, дом 4а
5.1.	Сведения о местоположении здания, сооружения, объекта незавершенного строительства (при отсутствии адреса) в структурированном в соответствии с федеральной информационной адресной системой виде	-
5.2.	Дополнительные сведения о местоположении	-
6.	Иные сведения	-

3. Пояснения к сведениям об объекте недвижимости с кадастровым номером 53:23:8123211:103 :

1.	-
----	---

**Описание местоположения зданий, сооружений,
объектов незавершенного строительства на земельном участке**

**1. Сведения о характерных точках контура объекта недвижимости
с кадастровым номером : 53:23:8123211:104 :**

Система координат МСК-53, зона 2

Зона № 2

Обозначение характерных точек контура	Содержатся в Едином государственном реестре недвижимости			Определены в ходе выполнения комплексных кадастровых работ			Метод опреде ления коор динат	Формулы, примененные для расчета средней квадратической погрешности определения координат характерных точек (Mt), м, с подставленными в такие формулы значениями и итоговые (вычисленные) значения Mt, м
	Координаты, м		Ради ус, м	Координаты, м		Ради ус, м		
	X	Y	R	X	Y	R		
1	2	3	4	5	6	7	8	9
н2620	-	-	-	580449.30	2176907.54	-	Метод спутниковых геодезических измерений (определений)	Mt = 0.10
н2630	-	-	-	580442.76	2176915.38	-	Метод спутниковых геодезических измерений (определений)	Mt = 0.10
н2640	-	-	-	580438.70	2176911.99	-	Метод спутниковых геодезических измерений (определений)	Mt = 0.10
н2650	-	-	-	580445.24	2176904.15	-	Метод спутниковых геодезических измерений (определений)	Mt = 0.10
н2620	-	-	-	580449.30	2176907.54	-	Метод спутниковых геодезических измерений (определений)	Mt = 0.10

**2. Сведения о характеристиках объекта недвижимости
с кадастровым номером : 53:23:8123211:104 :**

№ п/п	Наименование характеристики	Значение характеристики
1	2	3
1.	Вид объекта недвижимости	здание
2.	Ранее присвоенный государственный учетный номер (инвентарный) здания, сооружения, объекта незавершенного строительства	-
3.	Кадастровый номер земельного участка (земельных участков), в границах которого (которых) расположены здание, сооружение, объект незавершенного строительства	53:23:8123211:3
4.	Уникальный учетный номер кадастрового квартала, в границах которого расположены здание, сооружение, объект незавершенного строительства	53:23:8123211

2. Сведения о характеристиках объекта недвижимости с кадастровым номером : 53:23:8123211:104 :

№ п/п	Наименование характеристики	Значение характеристики
1	2	3
5.	Адрес здания, сооружения, объекта незавершенного строительства	Российская Федерация, 173018, Новгородская область, город Великий Новгород, проспект Александра Кореунова, дом 50, корпус 5
5.1.	Сведения о местоположении здания, сооружения, объекта незавершенного строительства (при отсутствии адреса) в структурированном в соответствии с федеральной информационной адресной системой виде	-
5.2.	Дополнительные сведения о местоположении	-
6.	Иные сведения	-

3. Пояснения к сведениям об объекте недвижимости с кадастровым номером 53:23:8123211:104 :

1.	-
----	---

**Описание местоположения зданий, сооружений,
объектов незавершенного строительства на земельном участке**

**1. Сведения о характерных точках контура объекта недвижимости
с кадастровым номером : 53:23:8123211:541 :**

Система координат МСК-53, зона 2

Зона № 2

Обозначение характерных точек контура	Содержатся в Едином государственном реестре недвижимости			Определены в ходе выполнения комплексных кадастровых работ			Метод опреде ления коор динат	Формулы, примененные для расчета средней квадратической погрешности определения координат характерных точек (Mt), м, с подставленными в такие формулы значениями и итоговые (вычисленные) значения Mt, м
	Координаты, м		Ради ус, м	Координаты, м		Ради ус, м		
	X	Y	R	X	Y	R		
1	2	3	4	5	6	7	8	9
н2660	-	-	-	580474.64	2176801.52	-	Метод спутниковых геодезических измерений (определений)	Mt = 0.10
н2670	-	-	-	580465.80	2176813.50	-	Метод спутниковых геодезических измерений (определений)	Mt = 0.10
н2680	-	-	-	580431.59	2176788.24	-	Метод спутниковых геодезических измерений (определений)	Mt = 0.10
н2690	-	-	-	580440.44	2176776.26	-	Метод спутниковых геодезических измерений (определений)	Mt = 0.10
н2660	-	-	-	580474.64	2176801.52	-	Метод спутниковых геодезических измерений (определений)	Mt = 0.10

**2. Сведения о характеристиках объекта недвижимости
с кадастровым номером : 53:23:8123211:541 :**

№ п/п	Наименование характеристики	Значение характеристики
1	2	3
1.	Вид объекта недвижимости	здание
2.	Ранее присвоенный государственный учетный номер (инвентарный) здания, сооружения, объекта незавершенного строительства	-
3.	Кадастровый номер земельного участка (земельных участков), в границах которого (которых) расположены здание, сооружение, объект незавершенного строительства	53:23:8123211:39
4.	Уникальный учетный номер кадастрового квартала, в границах которого расположены здание, сооружение, объект незавершенного строительства	53:23:8123211

2. Сведения о характеристиках объекта недвижимости с кадастровым номером : 53:23:8123211:541 :

№ п/п	Наименование характеристики	Значение характеристики
1	2	3
5.	Адрес здания, сооружения, объекта незавершенного строительства	Российская Федерация, 173018, Новгородская область, город Великий Новгород, улица Зоотехническая, дом 1
5.1.	Сведения о местоположении здания, сооружения, объекта незавершенного строительства (при отсутствии адреса) в структурированном в соответствии с федеральной информационной адресной системой виде	-
5.2.	Дополнительные сведения о местоположении	-
6.	Иные сведения	-

3. Пояснения к сведениям об объекте недвижимости с кадастровым номером 53:23:8123211:541 :

1.	-
----	---

**Описание местоположения зданий, сооружений,
объектов незавершенного строительства на земельном участке**

**1. Сведения о характерных точках контура объекта недвижимости
с кадастровым номером : 53:23:8123211:586 :**

Система координат МСК-53, зона 2

Зона № 2

Обозначение характерных точек контура	Содержатся в Едином государственном реестре недвижимости			Определены в ходе выполнения комплексных кадастровых работ			Метод опреде ления коор динат	Формулы, примененные для расчета средней квадратической погрешности определения координат характерных точек (Mt), м, с подставленными в такие формулы значениями и итоговые (вычисленные) значения Mt, м
	Координаты, м		Ради ус, м	Координаты, м		Ради ус, м		
	X	Y	R	X	Y	R		
1	2	3	4	5	6	7	8	9
н2700	-	-	-	580345.57	2177005.70	-	Метод спутниковых геодезических измерений (определений)	Mt = 0.10
н2710	-	-	-	580346.45	2177004.90	-	Метод спутниковых геодезических измерений (определений)	Mt = 0.10
н2720	-	-	-	580350.24	2177008.76	-	Метод спутниковых геодезических измерений (определений)	Mt = 0.10
н2730	-	-	-	580350.96	2177008.05	-	Метод спутниковых геодезических измерений (определений)	Mt = 0.10
н2740	-	-	-	580352.24	2177009.38	-	Метод спутниковых геодезических измерений (определений)	Mt = 0.10
н2750	-	-	-	580351.53	2177010.07	-	Метод спутниковых геодезических измерений (определений)	Mt = 0.10
н2760	-	-	-	580352.32	2177010.88	-	Метод спутниковых геодезических измерений (определений)	Mt = 0.10
н2770	-	-	-	580353.74	2177011.62	-	Метод спутниковых геодезических измерений (определений)	Mt = 0.10
н2780	-	-	-	580353.32	2177012.60	-	Метод спутниковых геодезических измерений (определений)	Mt = 0.10

1. Сведения о характерных точках контура объекта недвижимости с кадастровым номером : 53:23:8123211:586 :

Система координат МСК-53, зона 2

Зона № 2

Обозначение характерных точек контура	Содержатся в Едином государственном реестре недвижимости			Определены в ходе выполнения комплексных кадастровых работ			Метод определения координат	Формулы, примененные для расчета средней квадратической погрешности определения координат точек (Mt), м, с подставленными в такие формулы значениями и итоговые (вычисленные) значения Mt, м
	Координаты, м		Радиус, м	Координаты, м		Радиус, м		
	X	Y	R	X	Y	R		
1	2	3	4	5	6	7	8	9
н2790	-	-	-	580360.07	2177015.53	-	Метод спутниковых геодезических измерений (определений)	Mt = 0.10
н2800	-	-	-	580360.48	2177014.58	-	Метод спутниковых геодезических измерений (определений)	Mt = 0.10
н2810	-	-	-	580360.76	2177014.68	-	Метод спутниковых геодезических измерений (определений)	Mt = 0.10
н2820	-	-	-	580361.55	2177014.58	-	Метод спутниковых геодезических измерений (определений)	Mt = 0.10
н2830	-	-	-	580367.85	2177017.29	-	Метод спутниковых геодезических измерений (определений)	Mt = 0.10
н2840	-	-	-	580368.29	2177017.93	-	Метод спутниковых геодезических измерений (определений)	Mt = 0.10
н2850	-	-	-	580368.57	2177018.05	-	Метод спутниковых геодезических измерений (определений)	Mt = 0.10
н2860	-	-	-	580368.15	2177019.03	-	Метод спутниковых геодезических измерений (определений)	Mt = 0.10
н2870	-	-	-	580369.24	2177019.49	-	Метод спутниковых геодезических измерений (определений)	Mt = 0.10
н2880	-	-	-	580369.63	2177018.56	-	Метод спутниковых геодезических измерений (определений)	Mt = 0.10

1. Сведения о характерных точках контура объекта недвижимости с кадастровым номером : 53:23:8123211:586 :

Система координат МСК-53, зона 2

Зона № 2

Обозначение характерных точек контура	Содержатся в Едином государственном реестре недвижимости			Определены в ходе выполнения комплексных кадастровых работ			Метод определения координат	Формулы, примененные для расчета средней квадратической погрешности определения координат точек (Mt), м, с подставленными в такие формулы значениями и итоговые (вычисленные) значения Mt, м
	Координаты, м		Радиус, м	Координаты, м		Радиус, м		
	X	Y	R	X	Y	R		
1	2	3	4	5	6	7	8	9
н2890	-	-	-	580371.33	2177019.30	-	Метод спутниковых геодезических измерений (определений)	Mt = 0.10
н2900	-	-	-	580370.95	2177020.23	-	Метод спутниковых геодезических измерений (определений)	Mt = 0.10
н2910	-	-	-	580376.25	2177022.36	-	Метод спутниковых геодезических измерений (определений)	Mt = 0.10
н2920	-	-	-	580376.30	2177020.97	-	Метод спутниковых геодезических измерений (определений)	Mt = 0.10
н2930	-	-	-	580376.58	2177020.99	-	Метод спутниковых геодезических измерений (определений)	Mt = 0.10
н2940	-	-	-	580377.64	2177020.81	-	Метод спутниковых геодезических измерений (определений)	Mt = 0.10
н2950	-	-	-	580377.91	2177020.82	-	Метод спутниковых геодезических измерений (определений)	Mt = 0.10
н2960	-	-	-	580377.87	2177021.85	-	Метод спутниковых геодезических измерений (определений)	Mt = 0.10
н2970	-	-	-	580378.62	2177021.86	-	Метод спутниковых геодезических измерений (определений)	Mt = 0.10
н2980	-	-	-	580378.64	2177020.82	-	Метод спутниковых геодезических измерений (определений)	Mt = 0.10

1. Сведения о характерных точках контура объекта недвижимости с кадастровым номером : 53:23:8123211:586 :

Система координат МСК-53, зона 2

Зона № 2

Обозначение характерных точек контура	Содержатся в Едином государственном реестре недвижимости			Определены в ходе выполнения комплексных кадастровых работ			Метод определения координат	Формулы, примененные для расчета средней квадратической погрешности определения координат характерных точек (Mt), м, с подставленными в такие формулы значениями и итоговые (вычисленные) значения Mt, м
	Координаты, м		Радиус, м	Координаты, м		Радиус, м		
	X	Y	R	X	Y	R		
1	2	3	4	5	6	7	8	9
н299О	-	-	-	580380.49	2177020.88	-	Метод спутниковых геодезических измерений (определений)	Mt = 0.10
н300О	-	-	-	580380.48	2177021.88	-	Метод спутниковых геодезических измерений (определений)	Mt = 0.10
н301О	-	-	-	580385.91	2177021.95	-	Метод спутниковых геодезических измерений (определений)	Mt = 0.10
н302О	-	-	-	580385.93	2177021.40	-	Метод спутниковых геодезических измерений (определений)	Mt = 0.10
н303О	-	-	-	580386.18	2177021.40	-	Метод спутниковых геодезических измерений (определений)	Mt = 0.10
н304О	-	-	-	580387.50	2177020.69	-	Метод спутниковых геодезических измерений (определений)	Mt = 0.10
н305О	-	-	-	580387.92	2177021.72	-	Метод спутниковых геодезических измерений (определений)	Mt = 0.10
н306О	-	-	-	580392.82	2177019.76	-	Метод спутниковых геодезических измерений (определений)	Mt = 0.10
н307О	-	-	-	580392.41	2177018.74	-	Метод спутниковых геодезических измерений (определений)	Mt = 0.10
н308О	-	-	-	580392.68	2177018.63	-	Метод спутниковых геодезических измерений (определений)	Mt = 0.10

1. Сведения о характерных точках контура объекта недвижимости с кадастровым номером : 53:23:8123211:586 :

Система координат МСК-53, зона 2

Зона № 2

Обозначение характерных точек контура	Содержатся в Едином государственном реестре недвижимости			Определены в ходе выполнения комплексных кадастровых работ			Метод определения координат	Формулы, примененные для расчета средней квадратической погрешности определения координат характерных точек (Mt), м, с подставленными в такие формулы значениями и итоговые (вычисленные) значения Mt, м
	Координаты, м		Радиус, м	Координаты, м		Радиус, м		
	X	Y	R	X	Y	R		
1	2	3	4	5	6	7	8	9
н309О	-	-	-	580394.23	2177017.41	-	Метод спутниковых геодезических измерений (определений)	Mt = 0.10
н310О	-	-	-	580394.83	2177018.08	-	Метод спутниковых геодезических измерений (определений)	Mt = 0.10
н311О	-	-	-	580395.90	2177017.12	-	Метод спутниковых геодезических измерений (определений)	Mt = 0.10
н312О	-	-	-	580395.18	2177016.37	-	Метод спутниковых геодезических измерений (определений)	Mt = 0.10
н313О	-	-	-	580396.51	2177015.10	-	Метод спутниковых геодезических измерений (определений)	Mt = 0.10
н314О	-	-	-	580397.27	2177015.89	-	Метод спутниковых геодезических измерений (определений)	Mt = 0.10
н315О	-	-	-	580400.54	2177012.94	-	Метод спутниковых геодезических измерений (определений)	Mt = 0.10
н316О	-	-	-	580400.04	2177012.39	-	Метод спутниковых геодезических измерений (определений)	Mt = 0.10
н317О	-	-	-	580400.24	2177012.20	-	Метод спутниковых геодезических измерений (определений)	Mt = 0.10
н318О	-	-	-	580401.11	2177010.63	-	Метод спутниковых геодезических измерений (определений)	Mt = 0.10

1. Сведения о характерных точках контура объекта недвижимости с кадастровым номером : 53:23:8123211:586 :

Система координат МСК-53, зона 2

Зона № 2

Обозначение характерных точек контура	Содержатся в Едином государственном реестре недвижимости			Определены в ходе выполнения комплексных кадастровых работ			Метод определения координат	Формулы, примененные для расчета средней квадратической погрешности определения координат характерных точек (Mt), м, с подставленными в такие формулы значениями и итоговые (вычисленные) значения Mt, м
	Координаты, м		Радиус, м	Координаты, м		Радиус, м		
	X	Y	R	X	Y	R		
1	2	3	4	5	6	7	8	9
н3190	-	-	-	580402.40	2177011.10	-	Метод спутниковых геодезических измерений (определений)	Mt = 0.10
н3200	-	-	-	580404.80	2177005.34	-	Метод спутниковых геодезических измерений (определений)	Mt = 0.10
н3210	-	-	-	580403.79	2177004.91	-	Метод спутниковых геодезических измерений (определений)	Mt = 0.10
н3220	-	-	-	580403.89	2177004.67	-	Метод спутниковых геодезических измерений (определений)	Mt = 0.10
н3230	-	-	-	580403.88	2177003.92	-	Метод спутниковых геодезических измерений (определений)	Mt = 0.10
н3240	-	-	-	580405.90	2176999.09	-	Метод спутниковых геодезических измерений (определений)	Mt = 0.10
н3250	-	-	-	580406.43	2176998.76	-	Метод спутниковых геодезических измерений (определений)	Mt = 0.10
н3260	-	-	-	580406.54	2176998.50	-	Метод спутниковых геодезических измерений (определений)	Mt = 0.10
н3270	-	-	-	580407.55	2176998.93	-	Метод спутниковых геодезических измерений (определений)	Mt = 0.10
н3280	-	-	-	580409.11	2176995.25	-	Метод спутниковых геодезических измерений (определений)	Mt = 0.10

1. Сведения о характерных точках контура объекта недвижимости с кадастровым номером : 53:23:8123211:586 :

Система координат МСК-53, зона 2

Зона № 2

Обозначение характерных точек контура	Содержатся в Едином государственном реестре недвижимости			Определены в ходе выполнения комплексных кадастровых работ			Метод определения координат	Формулы, примененные для расчета средней квадратической погрешности определения координат точек (Mt), м, с подставленными в такие формулы значениями и итоговые (вычисленные) значения Mt, м
	Координаты, м		Радиус, м	Координаты, м		Радиус, м		
	X	Y	R	X	Y	R		
1	2	3	4	5	6	7	8	9
н3290	-	-	-	580408.29	2176994.90	-	Метод спутниковых геодезических измерений (определений)	Mt = 0.10
н3300	-	-	-	580408.98	2176993.20	-	Метод спутниковых геодезических измерений (определений)	Mt = 0.10
н3310	-	-	-	580409.83	2176993.56	-	Метод спутниковых геодезических измерений (определений)	Mt = 0.10
н3320	-	-	-	580411.59	2176989.40	-	Метод спутниковых геодезических измерений (определений)	Mt = 0.10
н3330	-	-	-	580410.37	2176988.95	-	Метод спутниковых геодезических измерений (определений)	Mt = 0.10
н3340	-	-	-	580410.45	2176988.72	-	Метод спутниковых геодезических измерений (определений)	Mt = 0.10
н3350	-	-	-	580410.62	2176986.58	-	Метод спутниковых геодезических измерений (определений)	Mt = 0.10
н3360	-	-	-	580411.68	2176986.58	-	Метод спутниковых геодезических измерений (определений)	Mt = 0.10
н3370	-	-	-	580411.66	2176982.55	-	Метод спутниковых геодезических измерений (определений)	Mt = 0.10
н3380	-	-	-	580410.49	2176982.54	-	Метод спутниковых геодезических измерений (определений)	Mt = 0.10

1. Сведения о характерных точках контура объекта недвижимости с кадастровым номером : 53:23:8123211:586 :

Система координат МСК-53, зона 2

Зона № 2

Обозначение характерных точек контура	Содержатся в Едином государственном реестре недвижимости			Определены в ходе выполнения комплексных кадастровых работ			Метод определения координат	Формулы, примененные для расчета средней квадратической погрешности определения координат характерных точек (Mt), м, с подставленными в такие формулы значениями и итоговые (вычисленные) значения Mt, м
	Координаты, м		Радиус, м	Координаты, м		Радиус, м		
	X	Y	R	X	Y	R		
1	2	3	4	5	6	7	8	9
н3390	-	-	-	580410.50	2176980.70	-	Метод спутниковых геодезических измерений (определений)	Mt = 0.10
н3400	-	-	-	580411.65	2176980.71	-	Метод спутниковых геодезических измерений (определений)	Mt = 0.10
н3410	-	-	-	580411.64	2176979.49	-	Метод спутниковых геодезических измерений (определений)	Mt = 0.10
н3420	-	-	-	580410.53	2176979.49	-	Метод спутниковых геодезических измерений (определений)	Mt = 0.10
н3430	-	-	-	580410.62	2176977.50	-	Метод спутниковых геодезических измерений (определений)	Mt = 0.10
н3440	-	-	-	580410.50	2176977.23	-	Метод спутниковых геодезических измерений (определений)	Mt = 0.10
н3450	-	-	-	580417.69	2176974.38	-	Метод спутниковых геодезических измерений (определений)	Mt = 0.10
н3460	-	-	-	580417.24	2176973.23	-	Метод спутниковых геодезических измерений (определений)	Mt = 0.10
н3470	-	-	-	580424.67	2176970.28	-	Метод спутниковых геодезических измерений (определений)	Mt = 0.10
н3480	-	-	-	580426.95	2176976.08	-	Метод спутниковых геодезических измерений (определений)	Mt = 0.10

1. Сведения о характерных точках контура объекта недвижимости с кадастровым номером : 53:23:8123211:586 :

Система координат МСК-53, зона 2

Зона № 2

Обозначение характерных точек контура	Содержатся в Едином государственном реестре недвижимости			Определены в ходе выполнения комплексных кадастровых работ			Метод определения координат	Формулы, примененные для расчета средней квадратической погрешности определения координат характерных точек (Mt), м, с подставленными в такие формулы значениями и итоговые (вычисленные) значения Mt, м
	Координаты, м		Радиус, м	Координаты, м		Радиус, м		
	X	Y	R	X	Y	R		
1	2	3	4	5	6	7	8	9
н3490	-	-	-	580426.92	2176976.87	-	Метод спутниковых геодезических измерений (определений)	Mt = 0.10
н3500	-	-	-	580428.02	2176976.90	-	Метод спутниковых геодезических измерений (определений)	Mt = 0.10
н3510	-	-	-	580428.01	2176977.30	-	Метод спутниковых геодезических измерений (определений)	Mt = 0.10
н3520	-	-	-	580428.43	2176978.08	-	Метод спутниковых геодезических измерений (определений)	Mt = 0.10
н3530	-	-	-	580428.39	2176979.83	-	Метод спутниковых геодезических измерений (определений)	Mt = 0.10
н3540	-	-	-	580427.94	2176980.60	-	Метод спутниковых геодезических измерений (определений)	Mt = 0.10
н3550	-	-	-	580427.93	2176981.00	-	Метод спутниковых геодезических измерений (определений)	Mt = 0.10
н3560	-	-	-	580426.91	2176980.99	-	Метод спутниковых геодезических измерений (определений)	Mt = 0.10
н3570	-	-	-	580426.87	2176985.32	-	Метод спутниковых геодезических измерений (определений)	Mt = 0.10
н3580	-	-	-	580427.82	2176985.33	-	Метод спутниковых геодезических измерений (определений)	Mt = 0.10

1. Сведения о характерных точках контура объекта недвижимости с кадастровым номером : 53:23:8123211:586 :

Система координат МСК-53, зона 2

Зона № 2

Обозначение характерных точек контура	Содержатся в Едином государственном реестре недвижимости			Определены в ходе выполнения комплексных кадастровых работ			Метод определения координат	Формулы, примененные для расчета средней квадратической погрешности определения координат точек (Mt), м, с подставленными в такие формулы значениями и итоговые (вычисленные) значения Mt, м
	Координаты, м		Радиус, м	Координаты, м		Радиус, м		
	X	Y	R	X	Y	R		
1	2	3	4	5	6	7	8	9
н3590	-	-	-	580427.80	2176985.73	-	Метод спутниковых геодезических измерений (определений)	Mt = 0.10
н3600	-	-	-	580428.23	2176986.56	-	Метод спутниковых геодезических измерений (определений)	Mt = 0.10
н3610	-	-	-	580428.20	2176988.37	-	Метод спутниковых геодезических измерений (определений)	Mt = 0.10
н3620	-	-	-	580427.76	2176989.12	-	Метод спутниковых геодезических измерений (определений)	Mt = 0.10
н3630	-	-	-	580427.75	2176989.51	-	Метод спутниковых геодезических измерений (определений)	Mt = 0.10
н3640	-	-	-	580426.84	2176989.50	-	Метод спутниковых геодезических измерений (определений)	Mt = 0.10
н3650	-	-	-	580426.83	2176990.02	-	Метод спутниковых геодезических измерений (определений)	Mt = 0.10
н3660	-	-	-	580426.43	2176990.97	-	Метод спутниковых геодезических измерений (определений)	Mt = 0.10
н3670	-	-	-	580427.30	2176991.34	-	Метод спутниковых геодезических измерений (определений)	Mt = 0.10
н3680	-	-	-	580426.52	2176993.04	-	Метод спутниковых геодезических измерений (определений)	Mt = 0.10

1. Сведения о характерных точках контура объекта недвижимости с кадастровым номером : 53:23:8123211:586 :

Система координат МСК-53, зона 2

Зона № 2

Обозначение характерных точек контура	Содержатся в Едином государственном реестре недвижимости			Определены в ходе выполнения комплексных кадастровых работ			Метод определения координат	Формулы, примененные для расчета средней квадратической погрешности определения координат точек (Mt), м, с подставленными в такие формулы значениями и итоговые (вычисленные) значения Mt, м
	Координаты, м		Радиус, м	Координаты, м		Радиус, м		
	X	Y	R	X	Y	R		
1	2	3	4	5	6	7	8	9
н3690	-	-	-	580425.69	2176992.68	-	Метод спутниковых геодезических измерений (определений)	Mt = 0.10
н3700	-	-	-	580425.03	2176994.23	-	Метод спутниковых геодезических измерений (определений)	Mt = 0.10
н3710	-	-	-	580425.57	2176994.47	-	Метод спутниковых геодезических измерений (определений)	Mt = 0.10
н3720	-	-	-	580425.41	2176994.82	-	Метод спутниковых геодезических измерений (определений)	Mt = 0.10
н3730	-	-	-	580425.46	2176995.84	-	Метод спутниковых геодезических измерений (определений)	Mt = 0.10
н3740	-	-	-	580423.61	2177000.10	-	Метод спутниковых геодезических измерений (определений)	Mt = 0.10
н3750	-	-	-	580422.83	2177000.65	-	Метод спутниковых геодезических измерений (определений)	Mt = 0.10
н3760	-	-	-	580422.67	2177001.00	-	Метод спутниковых геодезических измерений (определений)	Mt = 0.10
н3770	-	-	-	580422.22	2177000.80	-	Метод спутниковых геодезических измерений (определений)	Mt = 0.10
н3780	-	-	-	580421.16	2177003.28	-	Метод спутниковых геодезических измерений (определений)	Mt = 0.10

1. Сведения о характерных точках контура объекта недвижимости с кадастровым номером : 53:23:8123211:586 :

Система координат МСК-53, зона 2

Зона № 2

Обозначение характерных точек контура	Содержатся в Едином государственном реестре недвижимости			Определены в ходе выполнения комплексных кадастровых работ			Метод определения координат	Формулы, примененные для расчета средней квадратической погрешности определения координат точек (Mt), м, с подставленными в такие формулы значениями и итоговые (вычисленные) значения Mt, м
	Координаты, м		Радиус, м	Координаты, м		Радиус, м		
	X	Y	R	X	Y	R		
1	2	3	4	5	6	7	8	9
н3790	-	-	-	580422.76	2177003.96	-	Метод спутниковых геодезических измерений (определений)	Mt = 0.10
н3800	-	-	-	580420.73	2177008.59	-	Метод спутниковых геодезических измерений (определений)	Mt = 0.10
н3810	-	-	-	580419.19	2177007.94	-	Метод спутниковых геодезических измерений (определений)	Mt = 0.10
н3820	-	-	-	580419.04	2177008.29	-	Метод спутниковых геодезических измерений (определений)	Mt = 0.10
н3830	-	-	-	580419.94	2177008.67	-	Метод спутниковых геодезических измерений (определений)	Mt = 0.10
н3840	-	-	-	580419.20	2177010.41	-	Метод спутниковых геодезических измерений (определений)	Mt = 0.10
н3850	-	-	-	580418.31	2177010.01	-	Метод спутниковых геодезических измерений (определений)	Mt = 0.10
н3860	-	-	-	580417.80	2177011.23	-	Метод спутниковых геодезических измерений (определений)	Mt = 0.10
н3870	-	-	-	580418.31	2177011.44	-	Метод спутниковых геодезических измерений (определений)	Mt = 0.10
н3880	-	-	-	580418.20	2177011.69	-	Метод спутниковых геодезических измерений (определений)	Mt = 0.10

1. Сведения о характерных точках контура объекта недвижимости с кадастровым номером : 53:23:8123211:586 :

Система координат МСК-53, зона 2

Зона № 2

Обозначение характерных точек контура	Содержатся в Едином государственном реестре недвижимости			Определены в ходе выполнения комплексных кадастровых работ			Метод определения координат	Формулы, примененные для расчета средней квадратической погрешности определения координат точек (Mt), м, с подставленными в такие формулы значениями и итоговые (вычисленные) значения Mt, м
	Координаты, м		Радиус, м	Координаты, м		Радиус, м		
	X	Y	R	X	Y	R		
1	2	3	4	5	6	7	8	9
н3890	-	-	-	580418.27	2177012.56	-	Метод спутниковых геодезических измерений (определений)	Mt = 0.10
н3900	-	-	-	580416.69	2177016.34	-	Метод спутниковых геодезических измерений (определений)	Mt = 0.10
н3910	-	-	-	580415.96	2177016.94	-	Метод спутниковых геодезических измерений (определений)	Mt = 0.10
н3920	-	-	-	580415.86	2177017.18	-	Метод спутниковых геодезических измерений (определений)	Mt = 0.10
н3930	-	-	-	580415.37	2177016.98	-	Метод спутниковых геодезических измерений (определений)	Mt = 0.10
н3940	-	-	-	580414.87	2177018.15	-	Метод спутниковых геодезических измерений (определений)	Mt = 0.10
н3950	-	-	-	580415.78	2177018.52	-	Метод спутниковых геодезических измерений (определений)	Mt = 0.10
н3960	-	-	-	580415.06	2177020.21	-	Метод спутниковых геодезических измерений (определений)	Mt = 0.10
н3970	-	-	-	580414.16	2177019.83	-	Метод спутниковых геодезических измерений (определений)	Mt = 0.10
н3980	-	-	-	580413.50	2177021.40	-	Метод спутниковых геодезических измерений (определений)	Mt = 0.10

1. Сведения о характерных точках контура объекта недвижимости с кадастровым номером : 53:23:8123211:586 :

Система координат МСК-53, зона 2

Зона № 2

Обозначение характерных точек контура	Содержатся в Едином государственном реестре недвижимости			Определены в ходе выполнения комплексных кадастровых работ			Метод определения координат	Формулы, примененные для расчета средней квадратической погрешности определения координат характерных точек (Mt), м, с подставленными в такие формулы значениями и итоговые (вычисленные) значения Mt, м
	Координаты, м		Радиус, м	Координаты, м		Радиус, м		
	X	Y	R	X	Y	R		
1	2	3	4	5	6	7	8	9
н399О	-	-	-	580412.62	2177022.25	-	Метод спутниковых геодезических измерений (определений)	Mt = 0.10
н400О	-	-	-	580413.28	2177022.95	-	Метод спутниковых геодезических измерений (определений)	Mt = 0.10
н401О	-	-	-	580413.08	2177023.12	-	Метод спутниковых геодезических измерений (определений)	Mt = 0.10
н402О	-	-	-	580412.95	2177024.00	-	Метод спутниковых геодезических измерений (определений)	Mt = 0.10
н403О	-	-	-	580411.60	2177025.34	-	Метод спутниковых геодезических измерений (определений)	Mt = 0.10
н404О	-	-	-	580411.01	2177025.63	-	Метод спутниковых геодезических измерений (определений)	Mt = 0.10
н405О	-	-	-	580410.10	2177024.70	-	Метод спутниковых геодезических измерений (определений)	Mt = 0.10
н406О	-	-	-	580406.42	2177028.26	-	Метод спутниковых геодезических измерений (определений)	Mt = 0.10
н407О	-	-	-	580407.34	2177029.21	-	Метод спутниковых геодезических измерений (определений)	Mt = 0.10
н408О	-	-	-	580407.13	2177029.42	-	Метод спутниковых геодезических измерений (определений)	Mt = 0.10

1. Сведения о характерных точках контура объекта недвижимости с кадастровым номером : 53:23:8123211:586 :

Система координат МСК-53, зона 2

Зона № 2

Обозначение характерных точек контура	Содержатся в Едином государственном реестре недвижимости			Определены в ходе выполнения комплексных кадастровых работ			Метод определения координат	Формулы, примененные для расчета средней квадратической погрешности определения координат характерных точек (Mt), м, с подставленными в такие формулы значениями и итоговые (вычисленные) значения Mt, м
	Координаты, м		Радиус, м	Координаты, м		Радиус, м		
	X	Y	R	X	Y	R		
1	2	3	4	5	6	7	8	9
н409О	-	-	-	580406.76	2177030.17	-	Метод спутниковых геодезических измерений (определений)	Mt = 0.10
н410О	-	-	-	580405.56	2177031.33	-	Метод спутниковых геодезических измерений (определений)	Mt = 0.10
н411О	-	-	-	580404.52	2177031.46	-	Метод спутниковых геодезических измерений (определений)	Mt = 0.10
н412О	-	-	-	580404.29	2177031.68	-	Метод спутниковых геодезических измерений (определений)	Mt = 0.10
н413О	-	-	-	580403.62	2177030.98	-	Метод спутниковых геодезических измерений (определений)	Mt = 0.10
н414О	-	-	-	580403.13	2177031.45	-	Метод спутниковых геодезических измерений (определений)	Mt = 0.10
н415О	-	-	-	580398.71	2177033.21	-	Метод спутниковых геодезических измерений (определений)	Mt = 0.10
н416О	-	-	-	580398.91	2177033.72	-	Метод спутниковых геодезических измерений (определений)	Mt = 0.10
н417О	-	-	-	580398.63	2177033.84	-	Метод спутниковых геодезических измерений (определений)	Mt = 0.10
н418О	-	-	-	580398.24	2177034.59	-	Метод спутниковых геодезических измерений (определений)	Mt = 0.10

1. Сведения о характерных точках контура объекта недвижимости с кадастровым номером : 53:23:8123211:586 :

Система координат МСК-53, зона 2

Зона № 2

Обозначение характерных точек контура	Содержатся в Едином государственном реестре недвижимости			Определены в ходе выполнения комплексных кадастровых работ			Метод определения координат	Формулы, примененные для расчета средней квадратической погрешности определения координат характерных точек (Mt), м, с подставленными в такие формулы значениями и итоговые (вычисленные) значения Mt, м
	Координаты, м		Радиус, м	Координаты, м		Радиус, м		
	X	Y	R	X	Y	R		
1	2	3	4	5	6	7	8	9
н4190	-	-	-	580393.99	2177036.28	-	Метод спутниковых геодезических измерений (определений)	Mt = 0.10
н4200	-	-	-	580393.14	2177036.04	-	Метод спутниковых геодезических измерений (определений)	Mt = 0.10
н4210	-	-	-	580392.86	2177036.15	-	Метод спутниковых геодезических измерений (определений)	Mt = 0.10
н4220	-	-	-	580392.66	2177035.63	-	Метод спутниковых геодезических измерений (определений)	Mt = 0.10
н4230	-	-	-	580388.54	2177037.28	-	Метод спутниковых геодезических измерений (определений)	Mt = 0.10
н4240	-	-	-	580387.33	2177037.25	-	Метод спутниковых геодезических измерений (определений)	Mt = 0.10
н4250	-	-	-	580387.32	2177038.27	-	Метод спутниковых геодезических измерений (определений)	Mt = 0.10
н4260	-	-	-	580387.04	2177038.26	-	Метод спутниковых геодезических измерений (определений)	Mt = 0.10
н4270	-	-	-	580386.64	2177038.65	-	Метод спутниковых геодезических измерений (определений)	Mt = 0.10
н4280	-	-	-	580384.20	2177038.62	-	Метод спутниковых геодезических измерений (определений)	Mt = 0.10

1. Сведения о характерных точках контура объекта недвижимости с кадастровым номером : 53:23:8123211:586 :

Система координат МСК-53, зона 2

Зона № 2

Обозначение характерных точек контура	Содержатся в Едином государственном реестре недвижимости			Определены в ходе выполнения комплексных кадастровых работ			Метод определения координат	Формулы, примененные для расчета средней квадратической погрешности определения координат характерных точек (Mt), м, с подставленными в такие формулы значениями и итоговые (вычисленные) значения Mt, м
	Координаты, м		Радиус, м	Координаты, м		Радиус, м		
	X	Y	R	X	Y	R		
1	2	3	4	5	6	7	8	9
н429О	-	-	-	580383.86	2177038.18	-	Метод спутниковых геодезических измерений (определений)	Mt = 0.10
н430О	-	-	-	580383.58	2177038.17	-	Метод спутниковых геодезических измерений (определений)	Mt = 0.10
н431О	-	-	-	580383.61	2177037.17	-	Метод спутниковых геодезических измерений (определений)	Mt = 0.10
н432О	-	-	-	580378.85	2177037.07	-	Метод спутниковых геодезических измерений (определений)	Mt = 0.10
н433О	-	-	-	580378.83	2177038.04	-	Метод спутниковых геодезических измерений (определений)	Mt = 0.10
н434О	-	-	-	580378.58	2177038.04	-	Метод спутниковых геодезических измерений (определений)	Mt = 0.10
н435О	-	-	-	580377.85	2177038.64	-	Метод спутниковых геодезических измерений (определений)	Mt = 0.10
н436О	-	-	-	580375.55	2177038.55	-	Метод спутниковых геодезических измерений (определений)	Mt = 0.10
н437О	-	-	-	580375.07	2177038.00	-	Метод спутниковых геодезических измерений (определений)	Mt = 0.10
н438О	-	-	-	580374.81	2177038.00	-	Метод спутниковых геодезических измерений (определений)	Mt = 0.10

1. Сведения о характерных точках контура объекта недвижимости с кадастровым номером : 53:23:8123211:586 :

Система координат МСК-53, зона 2

Зона № 2

Обозначение характерных точек контура	Содержатся в Едином государственном реестре недвижимости			Определены в ходе выполнения комплексных кадастровых работ			Метод определения координат	Формулы, примененные для расчета средней квадратической погрешности определения координат характерных точек (Mt), м, с подставленными в такие формулы значениями и итоговые (вычисленные) значения Mt, м
	Координаты, м		Радиус, м	Координаты, м		Радиус, м		
	X	Y	R	X	Y	R		
1	2	3	4	5	6	7	8	9
н4390	-	-	-	580374.82	2177036.96	-	Метод спутниковых геодезических измерений (определений)	Mt = 0.10
н4400	-	-	-	580373.99	2177036.96	-	Метод спутниковых геодезических измерений (определений)	Mt = 0.10
н4410	-	-	-	580373.05	2177036.56	-	Метод спутниковых геодезических измерений (определений)	Mt = 0.10
н4420	-	-	-	580372.70	2177037.38	-	Метод спутниковых геодезических измерений (определений)	Mt = 0.10
н4430	-	-	-	580370.95	2177036.68	-	Метод спутниковых геодезических измерений (определений)	Mt = 0.10
н4440	-	-	-	580371.32	2177035.82	-	Метод спутниковых геодезических измерений (определений)	Mt = 0.10
н4450	-	-	-	580369.57	2177035.08	-	Метод спутниковых геодезических измерений (определений)	Mt = 0.10
н4460	-	-	-	580369.37	2177035.56	-	Метод спутниковых геодезических измерений (определений)	Mt = 0.10
н4470	-	-	-	580369.13	2177035.45	-	Метод спутниковых геодезических измерений (определений)	Mt = 0.10
н4480	-	-	-	580368.10	2177035.59	-	Метод спутниковых геодезических измерений (определений)	Mt = 0.10

1. Сведения о характерных точках контура объекта недвижимости с кадастровым номером : 53:23:8123211:586 :

Система координат МСК-53, зона 2

Зона № 2

Обозначение характерных точек контура	Содержатся в Едином государственном реестре недвижимости			Определены в ходе выполнения комплексных кадастровых работ			Метод определения координат	Формулы, примененные для расчета средней квадратической погрешности определения координат характерных точек (Mt), м, с подставленными в такие формулы значениями и итоговые (вычисленные) значения Mt, м
	Координаты, м		Радиус, м	Координаты, м		Радиус, м		
	X	Y	R	X	Y	R		
1	2	3	4	5	6	7	8	9
н4490	-	-	-	580364.18	2177033.92	-	Метод спутниковых геодезических измерений (определений)	Mt = 0.10
н4500	-	-	-	580363.59	2177033.10	-	Метод спутниковых геодезических измерений (определений)	Mt = 0.10
н4510	-	-	-	580363.35	2177032.99	-	Метод спутниковых геодезических измерений (определений)	Mt = 0.10
н4520	-	-	-	580363.56	2177032.52	-	Метод спутниковых геодезических измерений (определений)	Mt = 0.10
н4530	-	-	-	580361.21	2177031.52	-	Метод спутниковых геодезических измерений (определений)	Mt = 0.10
н4540	-	-	-	580360.93	2177031.40	-	Метод спутниковых геодезических измерений (определений)	Mt = 0.10
н4550	-	-	-	580358.90	2177030.53	-	Метод спутниковых геодезических измерений (определений)	Mt = 0.10
н4560	-	-	-	580356.87	2177029.66	-	Метод спутниковых геодезических измерений (определений)	Mt = 0.10
н4570	-	-	-	580354.01	2177028.44	-	Метод спутниковых геодезических измерений (определений)	Mt = 0.10
н4580	-	-	-	580353.79	2177028.96	-	Метод спутниковых геодезических измерений (определений)	Mt = 0.10

1. Сведения о характерных точках контура объекта недвижимости с кадастровым номером : 53:23:8123211:586 :

Система координат МСК-53, зона 2

Зона № 2

Обозначение характерных точек контура	Содержатся в Едином государственном реестре недвижимости			Определены в ходе выполнения комплексных кадастровых работ			Метод определения координат	Формулы, примененные для расчета средней квадратической погрешности определения координат характерных точек (Mt), м, с подставленными в такие формулы значениями и итоговые (вычисленные) значения Mt, м
	Координаты, м		Радиус, м	Координаты, м		Радиус, м		
	X	Y	R	X	Y	R		
1	2	3	4	5	6	7	8	9
н4590	-	-	-	580353.48	2177028.82	-	Метод спутниковых геодезических измерений (определений)	Mt = 0.10
н4600	-	-	-	580352.67	2177029.01	-	Метод спутниковых геодезических измерений (определений)	Mt = 0.10
н4610	-	-	-	580348.28	2177027.15	-	Метод спутниковых геодезических измерений (определений)	Mt = 0.10
н4620	-	-	-	580347.67	2177026.31	-	Метод спутниковых геодезических измерений (определений)	Mt = 0.10
н4630	-	-	-	580347.43	2177026.21	-	Метод спутниковых геодезических измерений (определений)	Mt = 0.10
н4640	-	-	-	580347.63	2177025.73	-	Метод спутниковых геодезических измерений (определений)	Mt = 0.10
н4650	-	-	-	580346.86	2177025.37	-	Метод спутниковых геодезических измерений (определений)	Mt = 0.10
н4660	-	-	-	580346.49	2177026.20	-	Метод спутниковых геодезических измерений (определений)	Mt = 0.10
н4670	-	-	-	580344.85	2177025.40	-	Метод спутниковых геодезических измерений (определений)	Mt = 0.10
н4680	-	-	-	580345.21	2177024.62	-	Метод спутниковых геодезических измерений (определений)	Mt = 0.10

1. Сведения о характерных точках контура объекта недвижимости с кадастровым номером : 53:23:8123211:586 :

Система координат МСК-53, зона 2

Зона № 2

Обозначение характерных точек контура	Содержатся в Едином государственном реестре недвижимости			Определены в ходе выполнения комплексных кадастровых работ			Метод определения координат	Формулы, примененные для расчета средней квадратической погрешности определения координат характерных точек (Mt), м, с подставленными в такие формулы значениями и итоговые (вычисленные) значения Mt, м
	Координаты, м		Радиус, м	Координаты, м		Радиус, м		
	X	Y	R	X	Y	R		
1	2	3	4	5	6	7	8	9
н469О	-	-	-	580343.65	2177023.90	-	Метод спутниковых геодезических измерений (определений)	Mt = 0.10
н470О	-	-	-	580342.85	2177023.09	-	Метод спутниковых геодезических измерений (определений)	Mt = 0.10
н471О	-	-	-	580342.09	2177023.84	-	Метод спутниковых геодезических измерений (определений)	Mt = 0.10
н472О	-	-	-	580341.89	2177023.66	-	Метод спутниковых геодезических измерений (определений)	Mt = 0.10
н473О	-	-	-	580341.06	2177023.63	-	Метод спутниковых геодезических измерений (определений)	Mt = 0.10
н474О	-	-	-	580339.83	2177022.29	-	Метод спутниковых геодезических измерений (определений)	Mt = 0.10
н475О	-	-	-	580339.65	2177021.54	-	Метод спутниковых геодезических измерений (определений)	Mt = 0.10
н476О	-	-	-	580339.44	2177021.32	-	Метод спутниковых геодезических измерений (определений)	Mt = 0.10
н477О	-	-	-	580340.29	2177020.48	-	Метод спутниковых геодезических измерений (определений)	Mt = 0.10
н478О	-	-	-	580337.05	2177017.19	-	Метод спутниковых геодезических измерений (определений)	Mt = 0.10

1. Сведения о характерных точках контура объекта недвижимости с кадастровым номером : 53:23:8123211:586 :

Система координат МСК-53, зона 2

Зона № 2

Обозначение характерных точек контура	Содержатся в Едином государственном реестре недвижимости			Определены в ходе выполнения комплексных кадастровых работ			Метод определения координат	Формулы, примененные для расчета средней квадратической погрешности определения координат характерных точек (Mt), м, с подставленными в такие формулы значениями и итоговые (вычисленные) значения Mt, м
	Координаты, м		Радиус, м	Координаты, м		Радиус, м		
	X	Y	R	X	Y	R		
1	2	3	4	5	6	7	8	9
н4790	-	-	-	580336.13	2177018.10	-	Метод спутниковых геодезических измерений (определений)	Mt = 0.10
н4800	-	-	-	580335.91	2177017.87	-	Метод спутниковых геодезических измерений (определений)	Mt = 0.10
н4810	-	-	-	580335.28	2177017.63	-	Метод спутниковых геодезических измерений (определений)	Mt = 0.10
н4820	-	-	-	580333.66	2177015.76	-	Метод спутниковых геодезических измерений (определений)	Mt = 0.10
н4830	-	-	-	580333.55	2177015.07	-	Метод спутниковых геодезических измерений (определений)	Mt = 0.10
н4840	-	-	-	580333.37	2177014.88	-	Метод спутниковых геодезических измерений (определений)	Mt = 0.10
н4850	-	-	-	580334.09	2177014.17	-	Метод спутниковых геодезических измерений (определений)	Mt = 0.10
н4860	-	-	-	580333.73	2177013.81	-	Метод спутниковых геодезических измерений (определений)	Mt = 0.10
н4870	-	-	-	580330.88	2177006.94	-	Метод спутниковых геодезических измерений (определений)	Mt = 0.10
н4880	-	-	-	580338.14	2177003.64	-	Метод спутниковых геодезических измерений (определений)	Mt = 0.10

1. Сведения о характерных точках контура объекта недвижимости с кадастровым номером : 53:23:8123211:586 :

Система координат МСК-53, зона 2

Зона № 2

Обозначение характерных точек контура	Содержатся в Едином государственном реестре недвижимости			Определены в ходе выполнения комплексных кадастровых работ			Метод определения координат	Формулы, примененные для расчета средней квадратической погрешности определения координат характерных точек (Mt), м, с подставленными в такие формулы значениями и итоговые (вычисленные) значения Mt, м
	Координаты, м		Радиус, м	Координаты, м		Радиус, м		
	X	Y	R	X	Y	R		
1	2	3	4	5	6	7	8	9
н4890	-	-	-	580338.23	2177003.86	-	Метод спутниковых геодезических измерений (определений)	Mt = 0.10
н4900	-	-	-	580339.88	2177003.20	-	Метод спутниковых геодезических измерений (определений)	Mt = 0.10
н4910	-	-	-	580340.84	2177003.26	-	Метод спутниковых геодезических измерений (определений)	Mt = 0.10
н4920	-	-	-	580341.20	2177003.12	-	Метод спутниковых геодезических измерений (определений)	Mt = 0.10
н4930	-	-	-	580341.51	2177003.89	-	Метод спутниковых геодезических измерений (определений)	Mt = 0.10
н4940	-	-	-	580344.28	2177002.77	-	Метод спутниковых геодезических измерений (определений)	Mt = 0.10
н2700	-	-	-	580345.57	2177005.70	-	Метод спутниковых геодезических измерений (определений)	Mt = 0.10

2. Сведения о характеристиках объекта недвижимости с кадастровым номером : 53:23:8123211:586 :

№ п/п	Наименование характеристики	Значение характеристики
1	2	3
1.	Вид объекта недвижимости	здание
2.	Ранее присвоенный государственный учетный номер (инвентарный) здания, сооружения, объекта незавершенного строительства	-

2. Сведения о характеристиках объекта недвижимости с кадастровым номером : 53:23:8123211:586 :

№ п/п	Наименование характеристики	Значение характеристики
1	2	3
3.	Кадастровый номер земельного участка (земельных участков), в границах которого (которых) расположены здание, сооружение, объект незавершенного строительства	53:23:8123211:48
4.	Уникальный учетный номер кадастрового квартала, в границах которого расположены здание, сооружение, объект незавершенного строительства	53:23:8123211
5.	Адрес здания, сооружения, объекта незавершенного строительства	Российская Федерация, 173018, Новгородская область, город Великий Новгород, проспект Александра Корсунова, дом 42, корпус 2
5.1.	Сведения о местоположении здания, сооружения, объекта незавершенного строительства (при отсутствии адреса) в структурированном в соответствии с федеральной информационной адресной системой виде	-
5.2.	Дополнительные сведения о местоположении	-
6.	Иные сведения	-

3. Пояснения к сведениям об объекте недвижимости с кадастровым номером 53:23:8123211:586 :

1.	-
----	---

**Описание местоположения зданий, сооружений,
объектов незавершенного строительства на земельном участке**

**1. Сведения о характерных точках контура объекта недвижимости
с кадастровым номером : 53:23:8123211:755 :**

Система координат МСК-53, зона 2

Зона № 2

Обозначение характерных точек контура	Содержатся в Едином государственном реестре недвижимости			Определены в ходе выполнения комплексных кадастровых работ			Метод опреде ления коор динат	Формулы, примененные для расчета средней квадратической погрешности определения координат характерных точек (Mt), м, с подставленными в такие формулы значениями и итоговые (вычисленные) значения Mt, м
	Координаты, м		Ради ус, м	Координаты, м		Ради ус, м		
	X	Y	R	X	Y	R		
1	2	3	4	5	6	7	8	9
н4950	-	-	-	580489.90	2176641.82	-	Метод спутниковых геодезических измерений (определений)	Mt = 0.10
н4960	-	-	-	580484.92	2176648.57	-	Метод спутниковых геодезических измерений (определений)	Mt = 0.10
н4970	-	-	-	580474.72	2176640.90	-	Метод спутниковых геодезических измерений (определений)	Mt = 0.10
н4980	-	-	-	580470.93	2176646.04	-	Метод спутниковых геодезических измерений (определений)	Mt = 0.10
н4990	-	-	-	580479.23	2176652.15	-	Метод спутниковых геодезических измерений (определений)	Mt = 0.10
н5000	-	-	-	580474.20	2176658.97	-	Метод спутниковых геодезических измерений (определений)	Mt = 0.10
н5010	-	-	-	580468.03	2176654.42	-	Метод спутниковых геодезических измерений (определений)	Mt = 0.10
н5020	-	-	-	580466.38	2176656.66	-	Метод спутниковых геодезических измерений (определений)	Mt = 0.10
н5030	-	-	-	580462.93	2176654.11	-	Метод спутниковых геодезических измерений (определений)	Mt = 0.10

1. Сведения о характерных точках контура объекта недвижимости с кадастровым номером : 53:23:8123211:755 :								
Система координат МСК-53, зона 2							Зона № 2	
Обозначение характерных точек контура	Содержатся в Едином государственном реестре недвижимости			Определены в ходе выполнения комплексных кадастровых работ			Метод определения координат	Формулы, примененные для расчета средней квадратической погрешности определения координат характерных точек (Mt), м, с подставленными в такие формулы значениями и итоговые (вычисленные) значения Mt, м
	Координаты, м		Радиус, м	Координаты, м		Радиус, м		
	X	Y	R	X	Y	R		
1	2	3	4	5	6	7	8	9
н504О	-	-	-	580464.96	2176651.36	-	Метод спутниковых геодезических измерений (определений)	Mt = 0.10
н505О	-	-	-	580462.41	2176649.48	-	Метод спутниковых геодезических измерений (определений)	Mt = 0.10
н506О	-	-	-	580462.03	2176650.00	-	Метод спутниковых геодезических измерений (определений)	Mt = 0.10
н507О	-	-	-	580455.11	2176644.89	-	Метод спутниковых геодезических измерений (определений)	Mt = 0.10
н508О	-	-	-	580468.83	2176626.28	-	Метод спутниковых геодезических измерений (определений)	Mt = 0.10
н495О	-	-	-	580489.90	2176641.82	-	Метод спутниковых геодезических измерений (определений)	Mt = 0.10
2. Сведения о характеристиках объекта недвижимости с кадастровым номером : 53:23:8123211:755 :								
№ п/п	Наименование характеристики						Значение характеристики	
1	2						3	
1.	Вид объекта недвижимости						здание	
2.	Ранее присвоенный государственный учетный номер (инвентарный) здания, сооружения, объекта незавершенного строительства						-	
3.	Кадастровый номер земельного участка (земельных участков), в границах которого (которых) расположены здание, сооружение, объект незавершенного строительства						53:23:8123211:16	
4.	Уникальный учетный номер кадастрового квартала, в границах которого расположены здание, сооружение, объект незавершенного строительства						53:23:8123211	

2. Сведения о характеристиках объекта недвижимости с кадастровым номером : 53:23:8123211:755 :

№ п/п	Наименование характеристики	Значение характеристики
1	2	3
5.	Адрес здания, сооружения, объекта незавершенного строительства	Российская Федерация, 173018, Новгородская область, город Великий Новгород, проспект Александра Кореунова, дом 58, корпус 1
5.1.	Сведения о местоположении здания, сооружения, объекта незавершенного строительства (при отсутствии адреса) в структурированном в соответствии с федеральной информационной адресной системой виде	-
5.2.	Дополнительные сведения о местоположении	-
6.	Иные сведения	-

3. Пояснения к сведениям об объекте недвижимости с кадастровым номером 53:23:8123211:755 :

1.	-

**Описание местоположения зданий, сооружений,
объектов незавершенного строительства на земельном участке**

**1. Сведения о характерных точках контура объекта недвижимости
с кадастровым номером : 53:23:8123212:19 :**

Система координат МСК-53, зона 2

Зона № 2

Обозначение характерных точек контура	Содержатся в Едином государственном реестре недвижимости			Определены в ходе выполнения комплексных кадастровых работ			Метод опреде ления коор динат	Формулы, примененные для расчета средней квадратической погрешности определения координат характерных точек (Mt), м, с подставленными в такие формулы значениями и итоговые (вычисленные) значения Mt, м
	Координаты, м		Ради ус, м	Координаты, м		Ради ус, м		
	X	Y	R	X	Y	R		
1	2	3	4	5	6	7	8	9
н509О	-	-	-	580421.81	2177104.13	-	Метод спутниковых геодезических измерений (определений)	Mt = 0.10
н510О	-	-	-	580410.70	2177099.66	-	Метод спутниковых геодезических измерений (определений)	Mt = 0.10
н511О	-	-	-	580449.19	2177008.78	-	Метод спутниковых геодезических измерений (определений)	Mt = 0.10
н512О	-	-	-	580460.29	2177013.43	-	Метод спутниковых геодезических измерений (определений)	Mt = 0.10
н509О	-	-	-	580421.81	2177104.13	-	Метод спутниковых геодезических измерений (определений)	Mt = 0.10

**2. Сведения о характеристиках объекта недвижимости
с кадастровым номером : 53:23:8123212:19 :**

№ п/п	Наименование характеристики	Значение характеристики
1	2	3
1.	Вид объекта недвижимости	здание
2.	Ранее присвоенный государственный учетный номер (инвентарный) здания, сооружения, объекта незавершенного строительства	-
3.	Кадастровый номер земельного участка (земельных участков), в границах которого (которых) расположены здание, сооружение, объект незавершенного строительства	53:23:8123211:6
4.	Уникальный учетный номер кадастрового квартала, в границах которого расположены здание, сооружение, объект незавершенного строительства	53:23:8123211

2. Сведения о характеристиках объекта недвижимости с кадастровым номером : 53:23:8123212:19 :

№ п/п	Наименование характеристики	Значение характеристики
1	2	3
5.	Адрес здания, сооружения, объекта незавершенного строительства	Российская Федерация, 173018, Новгородская область, город Великий Новгород, проспект Александра Кореунова, дом 40, корпус 2
5.1.	Сведения о местоположении здания, сооружения, объекта незавершенного строительства (при отсутствии адреса) в структурированном в соответствии с федеральной информационной адресной системой виде	-
5.2.	Дополнительные сведения о местоположении	-
6.	Иные сведения	-

3. Пояснения к сведениям об объекте недвижимости с кадастровым номером 53:23:8123212:19 :

1.	-
----	---

--	--

Схема геодезических построений

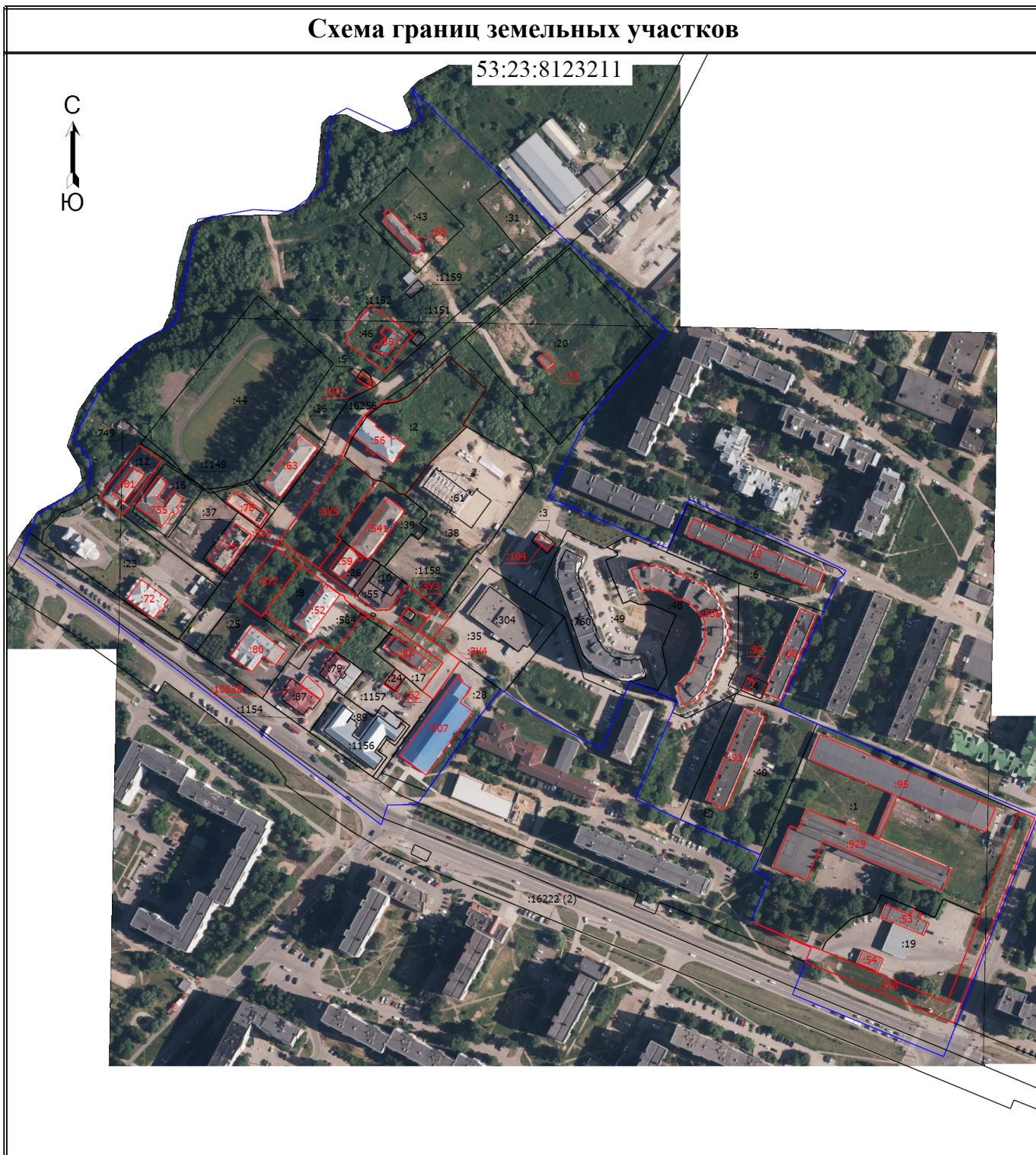


Масштаб 1:100000

Условные обозначения

- △ - Пункт государственной геодезической сети
 - - Часть границы, сведения ЕГРН о которой позволяют однозначно определить ее положение на местности
 - - Точка съёмочного обоснования
 - - Направления геодезических построений при определении координат характерных точек границ земельного участка
- 5083.68 - Расстояние от пункта ГГС до характерной точки границы ЗУ
 Витка - Название пункта ГГС

Схема границ земельных участков



Масштаб 1:4000

Условные обозначения

- - Часть границы, местоположение которой определено при выполнении кадастровых работ
- - Часть границы, сведения ЕГРН о которой позволяют однозначно определить ее положение на местности
- - Граница кадастрового квартала
- :16256** - Кадастровый номер земельного участка
- :2** - Уточняемый земельный участок
- :3У1** - Образующий земельный участок
- :304** - Кадастровый номер здания
- :307** - Уточняемое здание
- 53:23:8123211 - Номер кадастрового квартала